



Centrālā finanšu un
līgumu aģentūra

Projektu iesniegumu vērtēšana un Eiropas Komisijas ekspertu vērtējumu analīzes kopsavilkums

Antra Dzērve - Štrāla

Izglītības, zinātnes un cilvēkresursu attīstības
projektu atlasē nodaļas vadošā eksperte
antra.dzerve-strala@cfla.gov.lv, 20361621
13.09.2019.

NACIONĀLAIS
ATTĪSTĪBAS
PLĀNS 2020



EIROPAS SAVIENĪBA

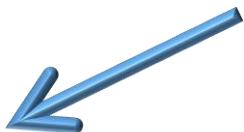
Eiropas Savienības
strukturfondi un
Kohēzijas fonds

IEGULDĪJUMS TAVĀ NĀKOTNĒ



Centrālā finanšu un
līgumu aģentūra

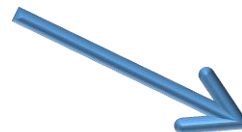
Projektu iesniegumu vērtēšana



Vērtēšanas komisija

Pārstāvji no:

- Izglītības un zinātnes ministrijas
- Veselības ministrijas
- Zemkopības ministrijas
- Ekonomikas ministrijas
- CFLA kā sadarbības iestādes
- Finanšu ministrijas kā vadošās iestādes (novērotāja statusā)



Eiropas Komisijas eksperti

Katrs komisijas loceklis paraksta konfidencialitātes un objektivitātes apliecinājumu

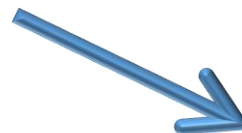
Komisija izvērtē PI atbilstoši vienotajiem, specifiskajiem kritērijiem un kritērijam Nr.3.4.

Izmanto kritēriju piemērošanas metodiku



Centrālā finanšu un
līgumu aģentūra

Projektu iesniegumu vērtēšana



Eiropas Komisijas eksperti

Neatkarīgi izvērtē PI atbilstību kvalitātes kritērijiem (Nr.3.1., 3.2. un 3.3.)

Tiek piesaistīti atbilstoši nosacījumiem:

- Ekspertam ir doktora zinātniskais grāds,
- Eksperta zinātniskā kvalifikācija atbilst konkrētā projekta iesnieguma zinātnes nozarei vai apakšnozarei,
- Ekspertam ir atbilstoša profesionālā pieredze un kompetence

Katru projektu vērtē 2 EK eksperti

Iespēju robežās vienas zinātnes nozares/apakšnozares EK eksperti tiks iesaistīti vairāku projektu iesniegumu vērtēšanā



Centrālā finanšu un
līgumu aģentūra

Projektu iesniegumu vērtēšana



Eiropas Komisijas eksperti

2 individuālie vērtējumi



1 konsolidētais vērtējums
(apstiprina abi eksperti)

EK ekspertu vērtējumu vērtēšanas komisija nevar mainīt vai precizēt!



Centrālā finanšu un
līgumu aģentūra

1.1., 1.2.

- Iesniedzēja atbilstība
- Veidlapa – datorrakstā (1.5. - KP VIS)

2.1.

- Grūtībās nonākušā uzņēmuma statusa pārbaude

3.1.,
3.2., 3.3.

- EK eksperti – kvalitāte

3.4.



Centrālā finanšu un
līgumu aģentūra

Kritērijs Nr.3.4.1 - privātās investīcijas, kas papildina valsts atbalstu inovācijām vai pētniecības un izstrādes projektiem

- Ar saimniecisko darbību **nesaistīts** projekts
- $P_{3.4.1.1.} = K_D (\%) - 1$

	Kopējais attiecināmais finansējums	Nacionālais privātais finansējums	Punkti $P_{3.4.1.1.}$
Projekts	100%	7.5%	
Sadarbības partnera - komersanta projekta daļa	20%	1.50%	0.50
	30%	2.25%	1.25
	40%	3.00%	2.00



Centrālā finanšu un
līgumu aģentūra

Kritērijs Nr.3.4.1 - privātās investīcijas, kas papildina valsts atbalstu inovācijām vai pētniecības un izstrādes projektiem

- Ar saimniecisko darbību **saistīts** projekts

$$P_{3.4.1.2.} = 0.4 * A$$

Pieprasītā publiskā finansējuma atbalsta intensitāte:	Punkti P _{3.4.1.2.}
ir maksimāli pieļaujamā	0
ir samazināta par 2 procentpunktiem no maksimāli pieļaujamās atbalsta intensitātes	0.80
ir samazināta par 3.5 procentpunktiem no maksimāli pieļaujamās atbalsta intensitātes	1.40
ir samazināta par 4.5 procentpunktiem no maksimāli pieļaujamās atbalsta intensitātes	1.80
ir samazināta par 5 procentpunktiem no maksimāli pieļaujamās atbalsta intensitātes	2.00



Centrālā finanšu un
līgumu aģentūra

Kritērijs Nr.3.4.2 - jauno zinātnieku skaits (PLE), kuriem projekta īstenošanas ietvaros pilnveidota kompetence

Jauno zinātnieku skaita (PLE) īpatsvars no kopējā zinātnisko darbinieku skaita projekta īstenošanas periodā	Punkti 3.4.2.
0%-14,9%	0
15,0%	1.00
18,0%	1.30
20,0%	1.50
25,0%	2.00

$$P_{3.4.2.} = 10 * D - 0.5$$

- 1) JZ slodze projektā un pēcuzraudzības periodā – vismaz 0,5PLE
- 2) JZ nodrošina karjeras izaugsmi vai zinātniskā personāla atjaunotni



Centrālā finanšu un
līgumu aģentūra

JZ nodrošina karjeras izaugsmi vai zinātniskā personāla atjaunotni

1. karjeras izaugsme: izmaiņas jaunā zinātnieka esošā amata pienākumu specifikā, paaugstinot atbildības līmeni vai vadības pienākumu apjomu. Karjeras izaugsmi pamato:
 - 1.1. pārcelšana augstākā amatā (jauns amata apraksts) vai
 - 1.2. grozījumi esošā amata aprakstā, paaugstinot personas atbildības līmeni un iekļaujot kādu no šādiem papildu pienākumiem, kas saistīti ar kompetenču pilnveidi:
 - a) vadīt projekta zinātnisko darbinieku grupas, kādas grupas daļas vai konkrētas pētniecības virziena / tēmas īstenošanā iesaistīto zinātnisko darbinieku pētniecības darbu;
 - b) veikt pētniecību, nodrošinot:
 - zinātniskās darbības virzienu spektra paplašināšanos, piem., attīstot jaunu pētniecības virzienu institūcijā;
 - jaunu pētniecības metožu ieviešanu;
 - c) paplašināt darbības spektru, iesaistoties pētniecības rezultātu ilgtspējas nodrošināšanā un ieviešanā (tehnoloģiju pārnese).



Centrālā finanšu un
līgumu aģentūra

JZ nodrošina karjeras izaugsmi vai zinātniskā personāla atjaunotni

2. zinātniskā personāla atjaunotne, nodibinot darba tiesiskās attiecības ar jauno zinātnieku, lai tas aizvietotu zinātnieku, kurš izbeidzis darba tiesiskās attiecības labuma guvēja institūcijā

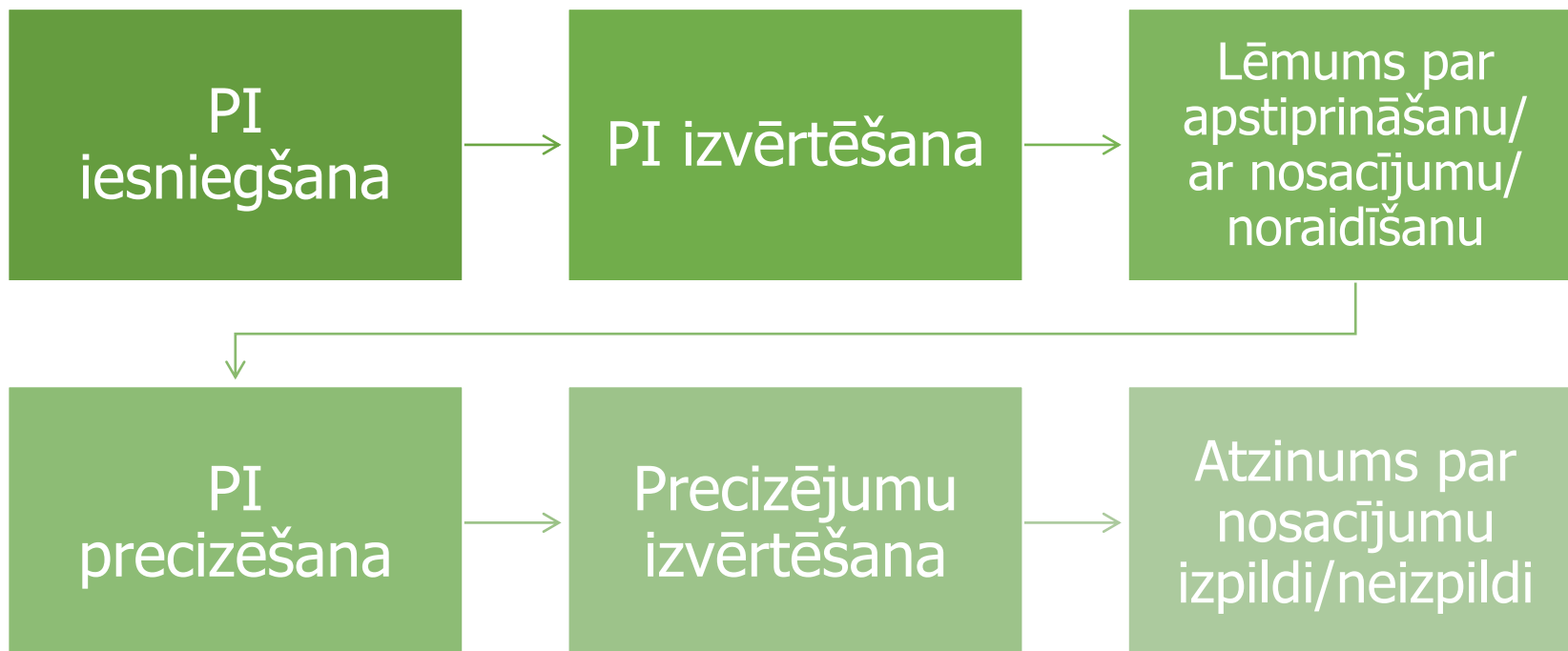


Centrālā finanšu un
līgumu aģentūra

- Pēc vērtēšanas projekti tiek sarindoti prioritārā secībā, atbilstoši saņemtajiem punktiem,
- Atsevišķi tiek ranžēti ar saimniecisko darbību saistīti un ar saimniecisko darbību nesaistīti projektu iesniegumi
- Ja vairākiem projektu iesniegumiem piešķirts vienāds punktu skaits, priekšroka ir:
 - projekta iesniegumam, kurš kvalitātes kritērijā «Izcilība» ir saņēmis augstāko punktu skaitu,
 - Projekta iesniegumam, kura rezultāti tieši sekmē Latvijas inovācijas kapacitātes palielināšanos.



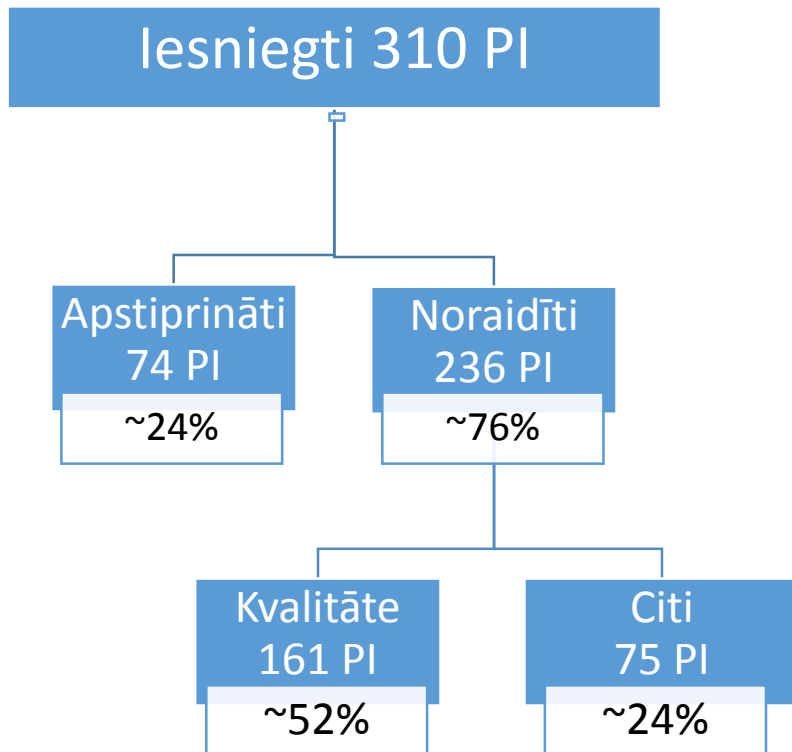
Centrālā finanšu un
līgumu aģentūra



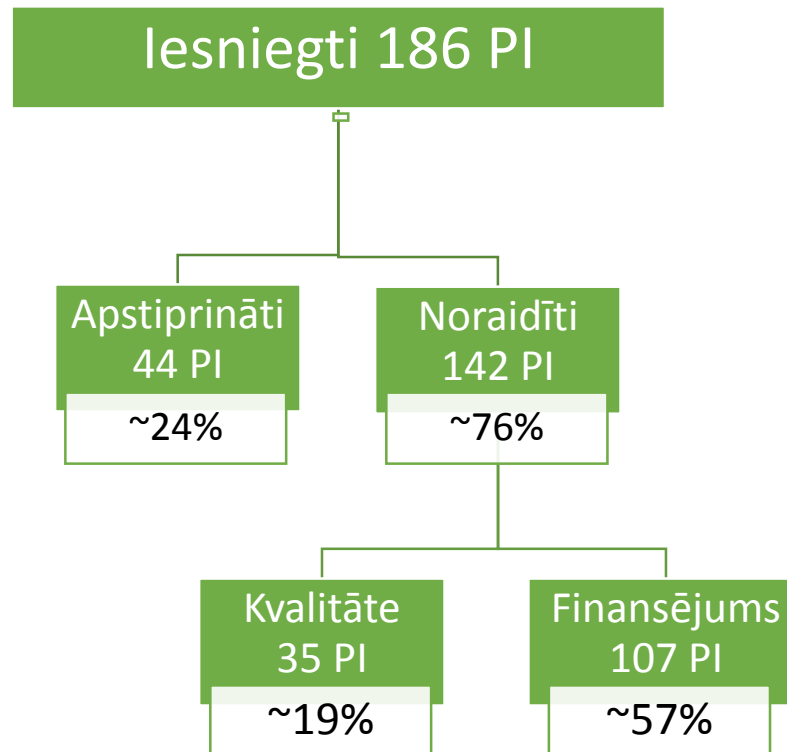


Centrālā finanšu un
līgumu aģentūra

1.kārta un 2.kārta skaitļos



Kvalitātes sliekšņi: 4 – 3.5 – 3

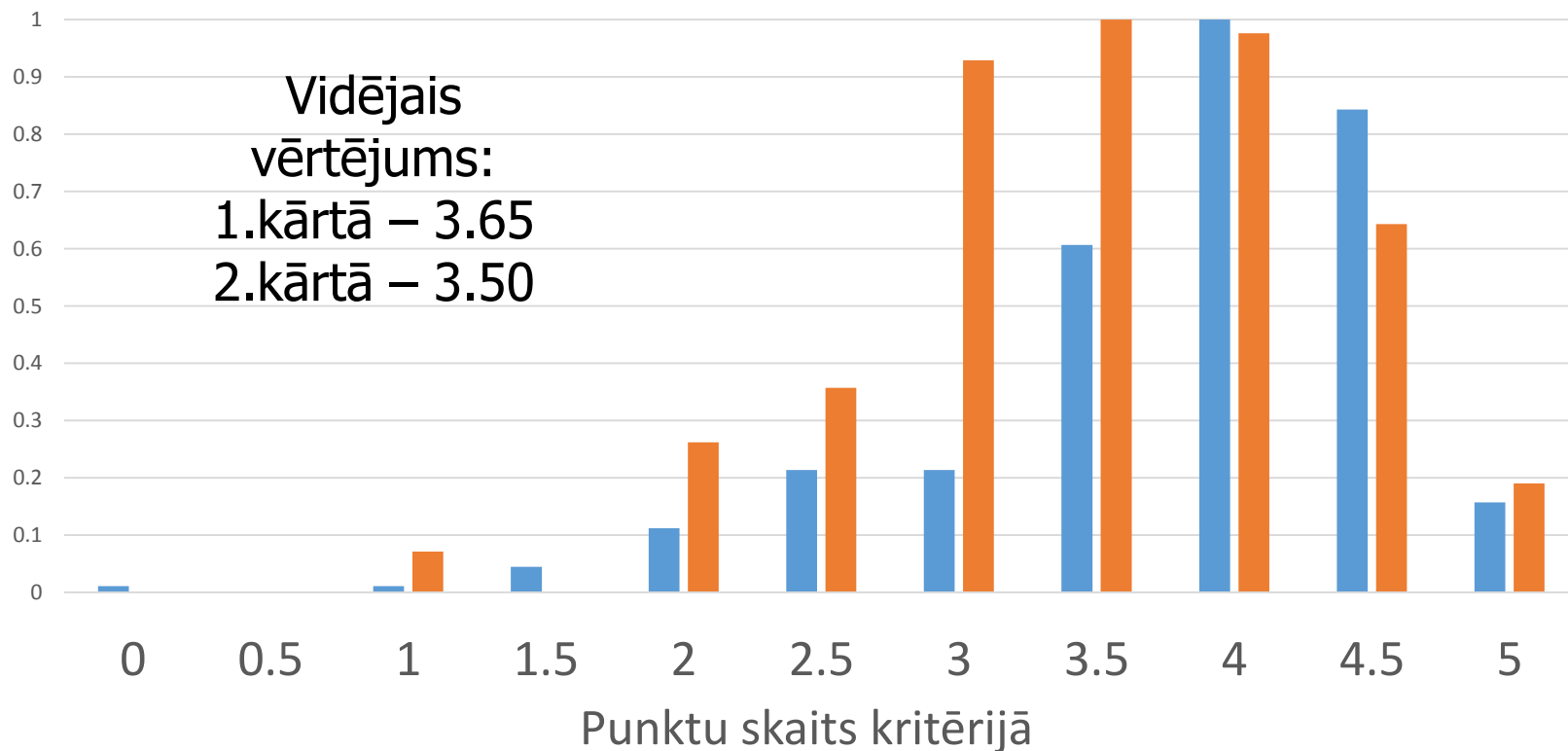


Kvalitātes sliekšņi: 3 – 3 – 3



Centrālā finanšu un
līgumu aģentūra

Kritērijs Nr.3.1. – Izcilība



■ Norm. biežums, 1.kārta

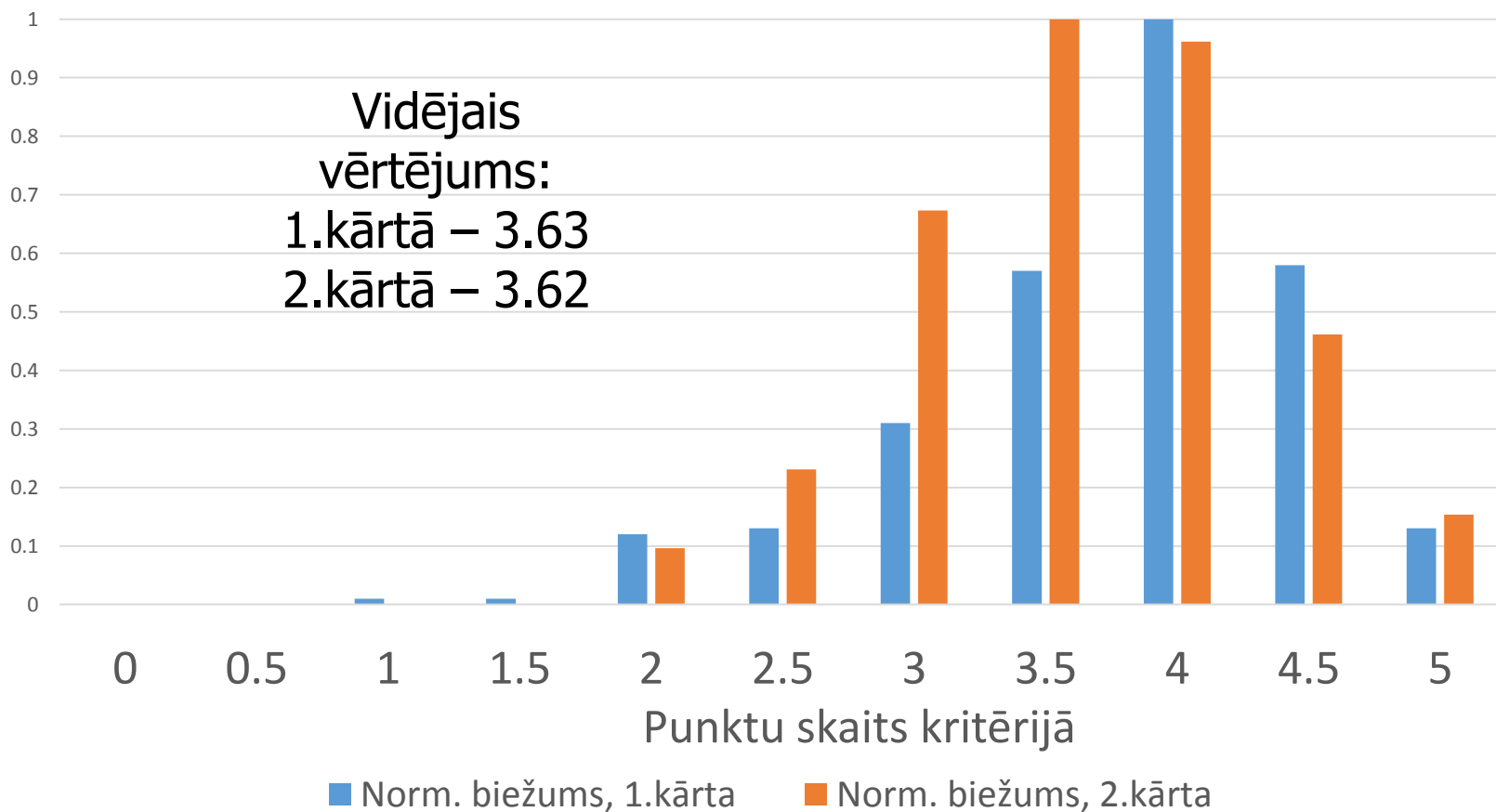
■ Norm. biežums, 2.kārta

Minimālais sasniedzamais punktu skaits – 4 (1.k.)/ 3 (2.k.)



Centrālā finanšu un
līgumu aģentūra

Kritērijs Nr.3.2. – Ietekme

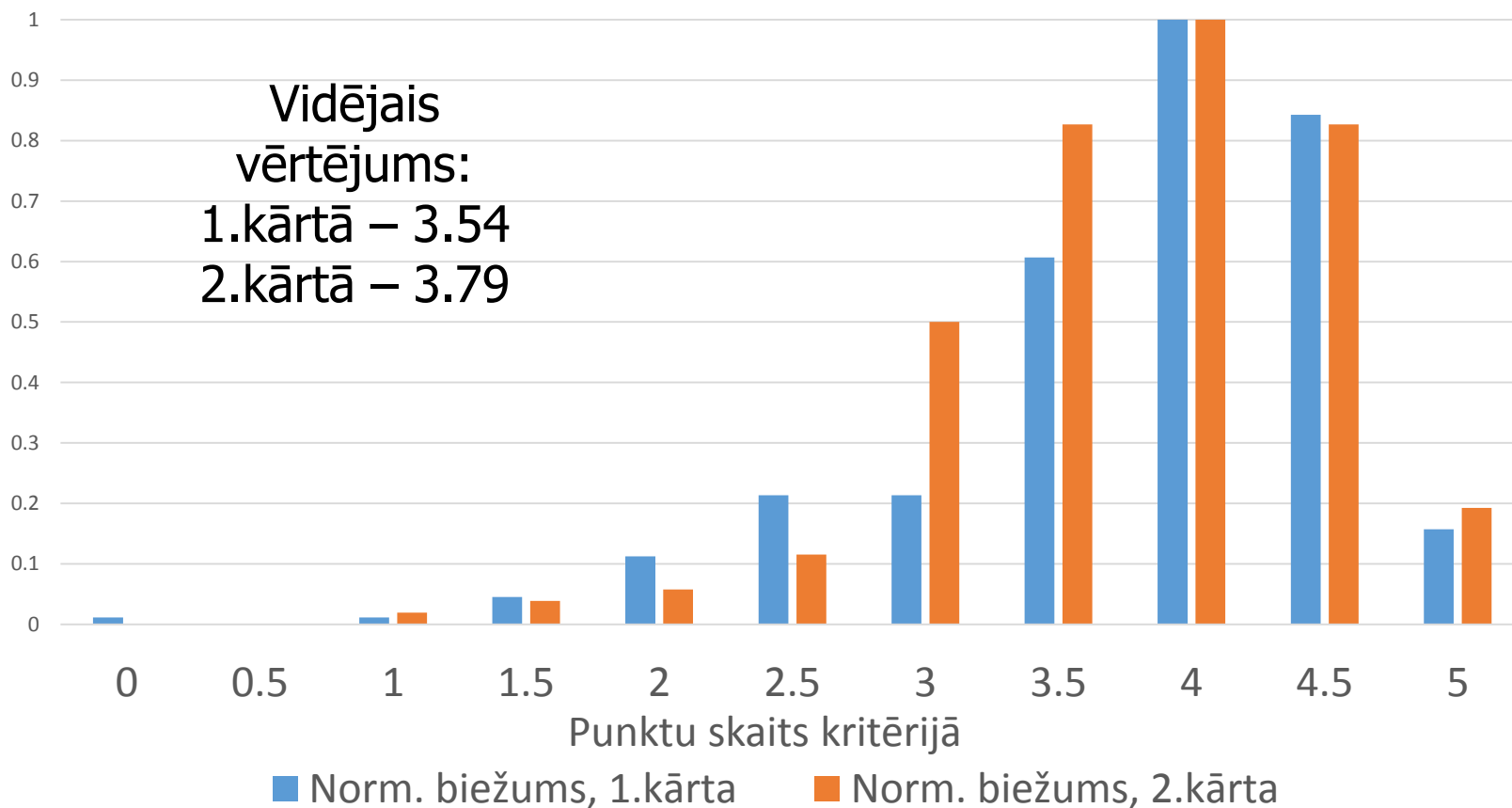


Minimālais sasniedzamais punktu skaits – 3.5 (1.k.)/ 3 (2.k.)



Centrālā finanšu un
līgumu aģentūra

Kritērijs Nr.3.3. – Īstenošanas kvalitāte un efektivitāte

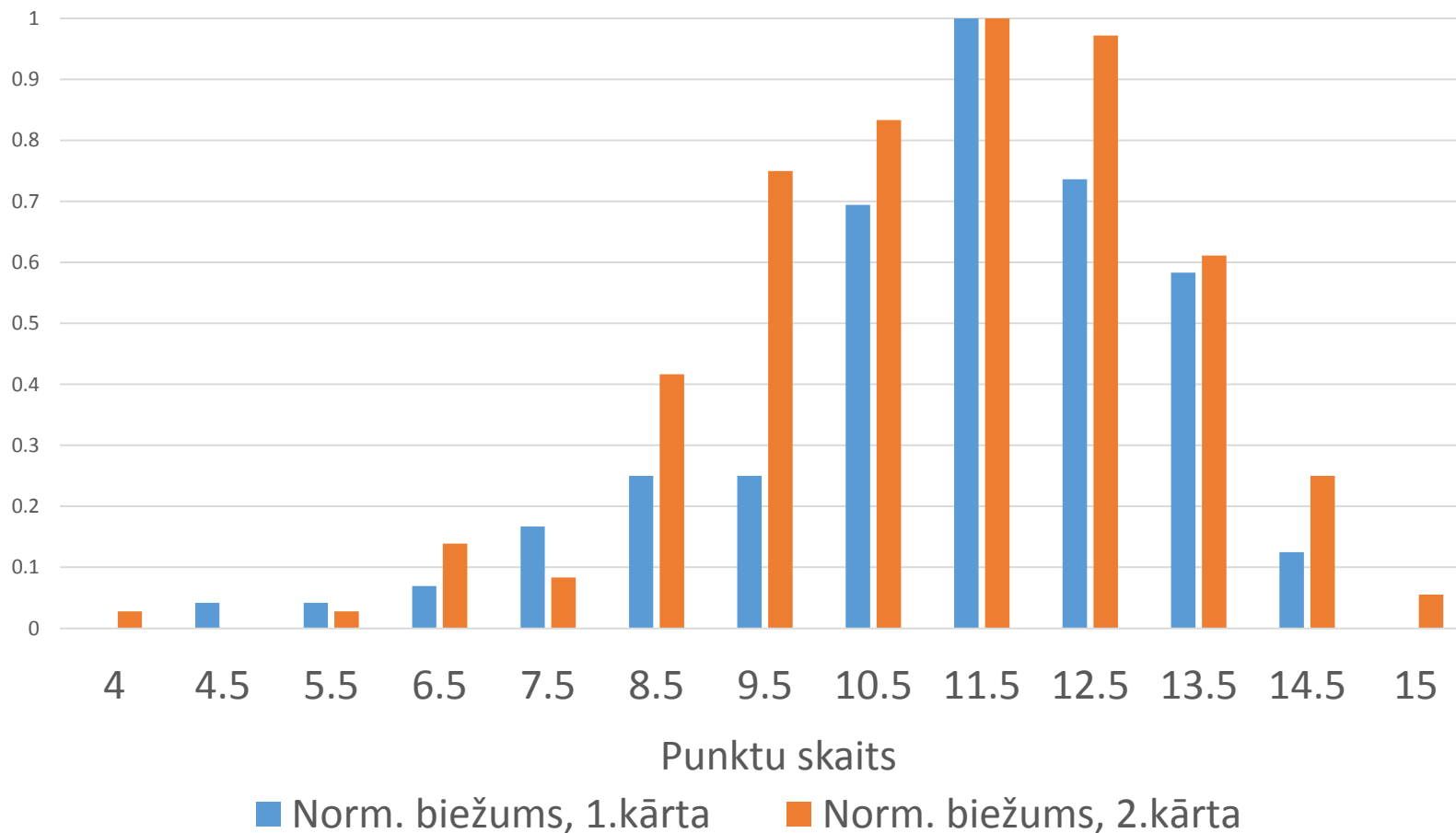


Minimālais sasniedzamais punktu skaits – 3 (1.k.)/ 3 (2.k.)



Centrālā finanšu un
līgumu aģentūra

Kritērijos Nr.3.1, Nr.3.2. un Nr.3.3. piešķirto punktu summas (bez svaru piemērošanas)





Centrālā finanšu un
līgumu aģentūra

- Joprojām novērojams līdzsvarots kopējā saņemtā punktu skaita sadalījums
- Ir palielinājies vidējais punktu skaits kritērijā Nr.3.3. – kvalitatīvāki iesaistītā personāla apraksti, vadības un resursu pārvaldības skaidrojumi
- Kritērijā Nr.3.1. samazinājies vidējais punktu skaits kritērijā, sadalījums ir izkliedētāks – jāizvērtē kritērijā minēto prasību izpilde/aprakstu kvalitāte



Centrālā finanšu un
līgumu aģentūra

Biežāk minētie trūkumi (*kritērijā Nr.3.1.*)

- Pētniecības **metodoloģija**:
 - nav skaidri/pietiekami aprakstīta, satur vispārīgus apgalvojumus,
 - nav tehnisku saturisko detaļu,
 - sniegti pretrunīgi apgalvojumi,
 - aprakstītas vispārīgas metodes, nesniedzot skaidru redzējumu par to praktisko pielietojumu pētījumā
 - nav sniegta informācija par pētījumam specifisku būtisku jautājumu risināšanu, piemēram, ētikas komitejas atļaujas iegūšana
- Projekta **mērķis** ir pārāk plaši definēts/nav viennozīmīgs/izmērāms vai nav definēts vispār



Centrālā finanšu un
līgumu aģentūra

Biežāk minētie trūkumi (*kritērijā Nr.3.1.*)

- Nav saprotami aprakstīts darbību plāns/kā darbības plānots īstenot
- Darbības ir vispārīgas, savstarpēji nesaistītas
- Nav skaidri definēta un/vai aprakstīta projektā risināmā problēma
- Sniegtais risinājums tikai daļēji risina projektā risināmo problēmu/problēma nav pietiekami izklāstīta



Centrālā finanšu un
līgumu aģentūra

Biežāk minētie trūkumi (*kritērijā Nr.3.1.*)

- Projektā plānotais pētījums nav inovatīvs/nav skaidrots, kāpēc ir inovatīvs
- Izmantotā terminoloģija nav konsekventa/tiek jaukti jēdzieni
- Problēmas ar tulkojuma kvalitāti (nav iespējams uztvert tekstu)
- Darbību rezultāti nav atbilstoši aprakstītajiem pētniecības procesiem/posmiem



Centrālā finanšu un
līgumu aģentūra

Biežāk minētie trūkumi

- Plānotie rezultāti nav samērīgi ar projekta apmēru
- Pēc projekta darbībām, būtības un rezultātiem sagaidāms patents, bet tas projektā nav plānots
- Nav aprakstīta intelektuālā īpašuma pārvaldība/kā tiks dalīti rezultāti starp partneriem
- Nav skaidrs, kā sadarbības partneris:
 - iesaistīsies projekta īstenošanā
 - kā tiek dalītas darbības, resursi
 - kā partneris mijiedarbosies ar iesniedzēju
 - izvēlēts projekta īstenošanai, jo tam nav pieredzes/ir neliela pieredze konkrētā jomā



Centrālā finanšu un
līgumu aģentūra

Minētie trūkumi

- Projekta laika grafiks ir pārāk ambiciozs vai pārāk ilgs
- Nav aprakstīti pieejamie un izmantot plānotie resursi
- Nav pamatota saistība ar RIS3 prioritāti/-ēm
- Nav sniegta informācija par vadības un uzraudzības struktūru



Centrālā finanšu un
līgumu aģentūra

Paldies par uzmanību!

NACIONĀLAIS
ATTĪSTĪBAS
PLĀNS 2020



EIROPAS SAVIENĪBA

Eiropas Savienības
struktūrfondi un
Kohēzijas fonds

IEGULDĪJUMS TAVĀ NĀKOTNĒ