



Labklājības ministrija

Esi zinošs un atbalstošs: vides pieejamība!

Inese Vilcāne
Poļina Rožkova



LATVIJAS REPUBLIKAS
LABKLĀJĪBAS MINISTRĪJA

NACIONĀLAIS
ATTĪSTĪBAS
PLĀNS 2020



EIROPAS SAVIENĪBA
Eiropas Sociālais
fonds

IEGULDĪJUMS TAVĀ NĀKOTNĒ

Eiropas Sociālā fonda un Latvijas valsts līdzfinansēts projekts «Horizontālā principa "Vienlīdzīgas iespējas" politikas koordinēšanas funkciju nodrošināšana Labklājības ministrijā (2.kārta)»

Kāda ir pieejama (pieklūstama) vide?

pieklūstama informatīvā vide

pieklūstama fiziskā vide

piekluve ēkai bez šķēršļiem

pieejamas telpas

pārvietošanās starp stāviem

drošība un evakuācija

atbilstošs pakalpojuma veids

redzes traucējumi

dzirdes traucējumi

kustību traucējumi

psihiski un uzvedības traucējumi

iekļaujoša emocionālā vide

individuāls atbalsts

apmācīts personāls

atgriezeniskā saite



Labklājības ministrija

Kurus cilvēkus visvairāk ietekmē pieklūstamība?

cilvēki ar invaliditāti - 201 549*, t.sk.:

dzirdes traucējumi	2 574
redzes traucējumi	10 003
psihiski un uzvedības traucējumi	27 870
kustību traucējumi	35 679
citi traucējumi	125 574

* *Datu avots – Labklājības ministrija, 2020.gada decembris*



Labklājības ministrija

Vides pieejamības pašnovērtējums valsts un pašvaldību iestādēs*

Plāns pieejamas vides veidošanai Latvijā 2019.–2021.g. :

Laiks: jūnijs - oktobris, 2020

Dalībnieku skaits: anketu skaits: 2300 (2249)

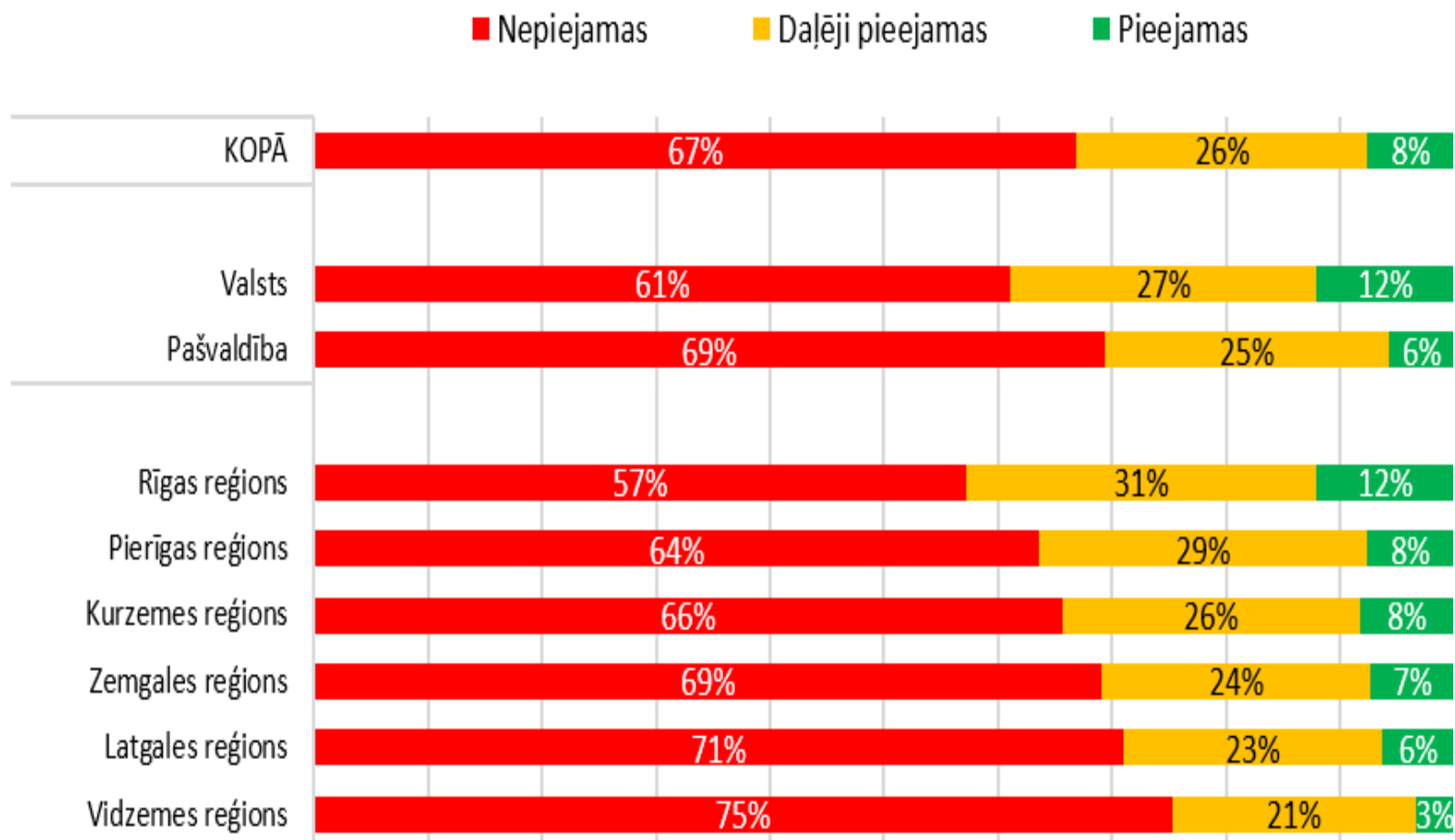
Metode: pašnovērtējums

Pieejamības novērtēšanas skala:

8-10	• ēka ir pieejama
7-6	• ēka ir daļēji pieejama
5-0	• ēka ir nepieejama

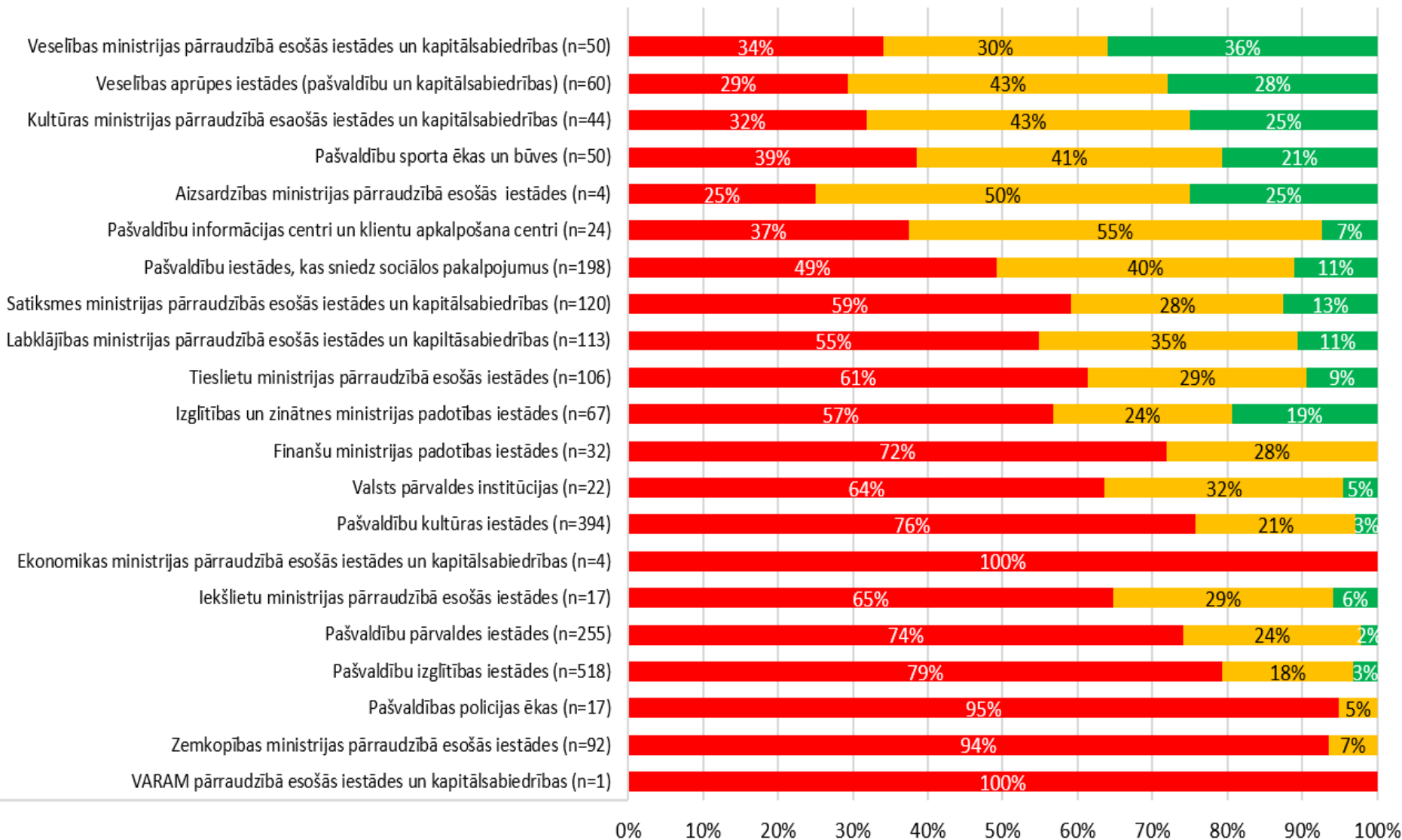
*Analīze par vides pieejamības pašnovērtējumu valsts un pašvaldību iestādēs, būs pieejams <https://www.lm.gov.lv/lv/zinas-un-jaunumi-horizontalais-principis-vienlidzigas-iespejas>

Vides pieejamība reģionu griezumā

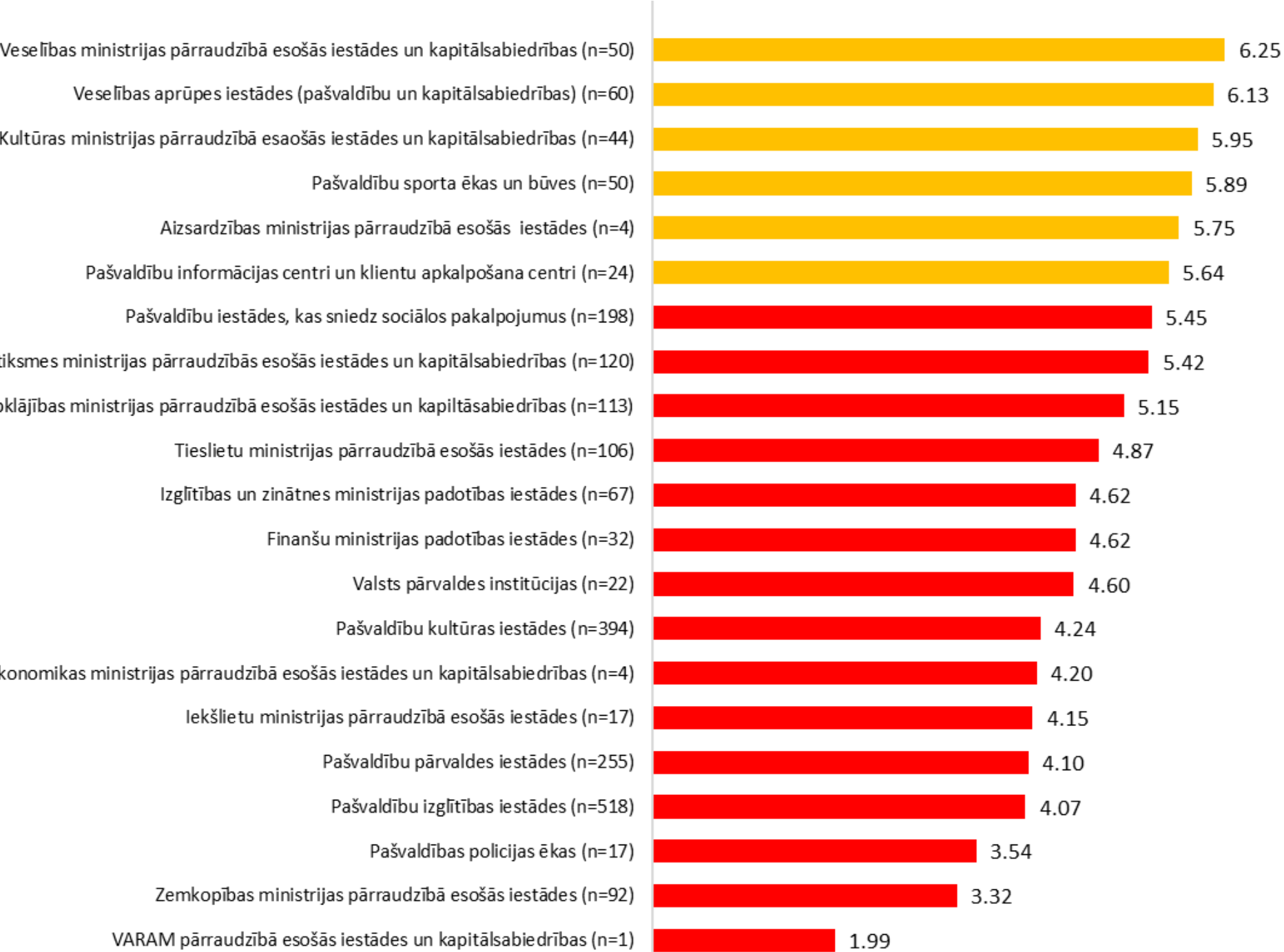


Ēku pieejamība pēc institūcijas

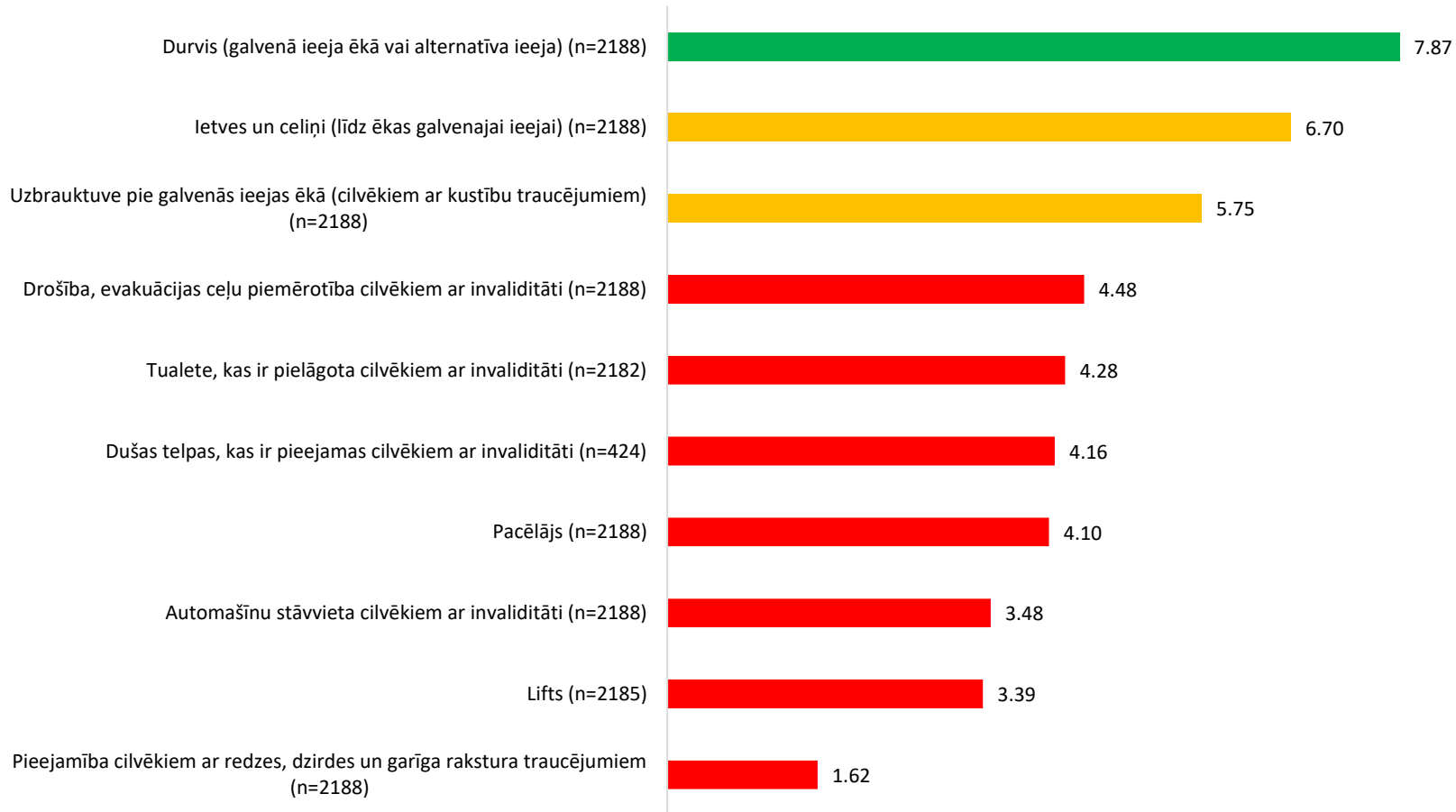
Institucionālā sektora klasifikācija



0% 10% 20% 30% 40% 50% 60% 70% 80% 90% 100%



Vides pieejamība pēc telpas elementa





Labklājības ministrija

Vides un informācijas pieklūstamības kontroljautājumi

1. Autostāvvietas cilvēkiem ar invaliditāti
2. Uzbrauktuve pie ieejas ēkā
3. Galvenā ieeja, durvis
4. Pieejamība cilvēkiem ar redzes, dzirdes un garīga rakstura traucējumiem
5. Pārvietošanās starp stāviem – lifts/pacelājs
6. Drošība, evakuācijas ceļu piemērotība cilvēkiem ar invaliditāti
7. Pielāgoti sanitārie mezgli
8. Tīmekļa vietnes, vieglā valoda

Autostāvvietā

- Platums un garums 3,5 m x 5 m
- Vertikāls un/vai horizontāls apzīmējums
- Rekomendējamais papildzīmes augstums - 1,20 m
- Attālums līdz ēkas ieejai bez šķēršļiem - max 50 m
- Līdzena, cieta virsma, izkāpjot no mašīnas un līdz ieejai ēkā
- 5% no autostāvvietām ir paredzētas cilvēkiem ar invaliditāti





Autostāvvietā

Nodrošināta piekļuve no autostāvvietas līdz ēkai.
Nav šķēršļu, cieta un līdzena virsma.





Labklājības ministrija

Uzbrauktuve pie ieejas ēkā

- Slīpums $\leq 5\%$ (slīpums = (garums/augstums) $\times 100\%$)
- Platums 1,2 m
- Atpūtas starplaukumi pēc 6 m, ja uzbrauktuve ir garāka par 10 m
- Apmales 10 cm augstumā
- Neslīdoša virsma visos laika apstākļos
- Margas augstums:
 - 1.marga – 0,9 m
 - 2.marga – 0,7 m
- Margas noapaļotas un par 30 cm garākas kā uzbrauktuve



- Ja ēkai ir daži pakāpieni, var izmantot pieliekamo uzbrauktuvi, nodrošinot atbilstošu slīpuma leņķi, margas un apmali.
- Jānodrošina atbildīgā personāla izsaukšanas iespēju – izsaukšanas pogu un jānorāda tālruņa numurs.





Labklājības ministrija

Galvenā ieeja

- Durvju platums ≥ 90 cm
- Viegli atveramas durvis / automātiskas durvis
- Viegli lietojama furnitūra
- Durvis veras pretējā virzienā no uzbrauktuves
- Ieeja bez šķēršļiem vienā līmenī. Ja ir sliekšnis, tad nepārsniedz 2cm un ir noapaļots





Labklājības ministrija

Galvenā ieeja

- Stikla durvis marķētas ar kontrastējošu 10 cm platu joslu visā stiklotās norobežojošās konstrukcijas platumā trīs augstumos no grīdas līmeņa – 1,6 m, 1,4 m un 0,35 m.
- Pielāgotai ieejai jābūt apzīmētai ar starptautiski atpazīstamu piktogrammu, kā arī virziena norādi uz alternatīvu ieeju.





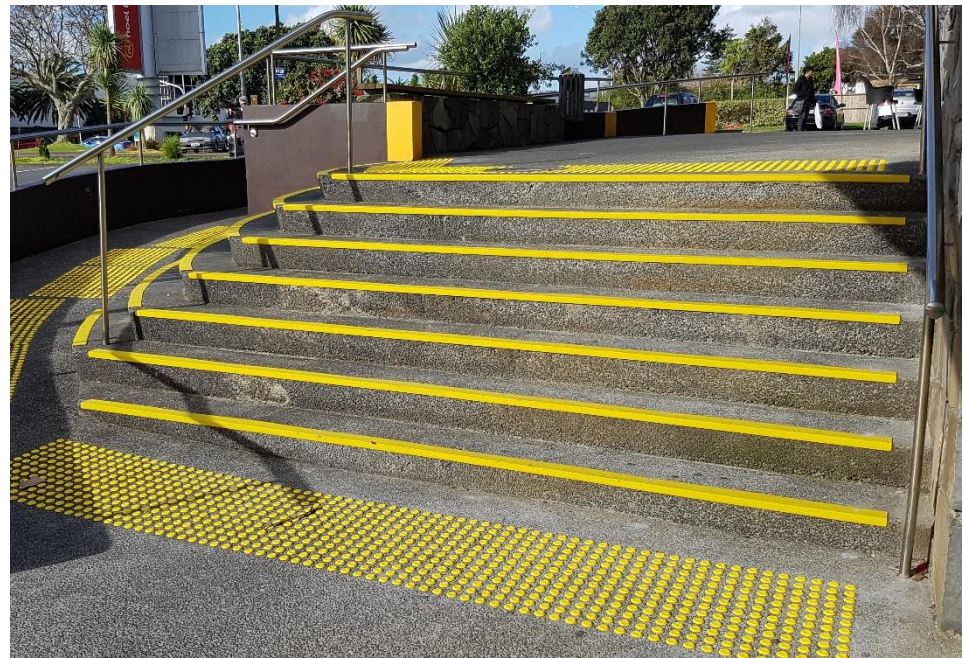
Marķējumi projektos

Galvenā ieeja

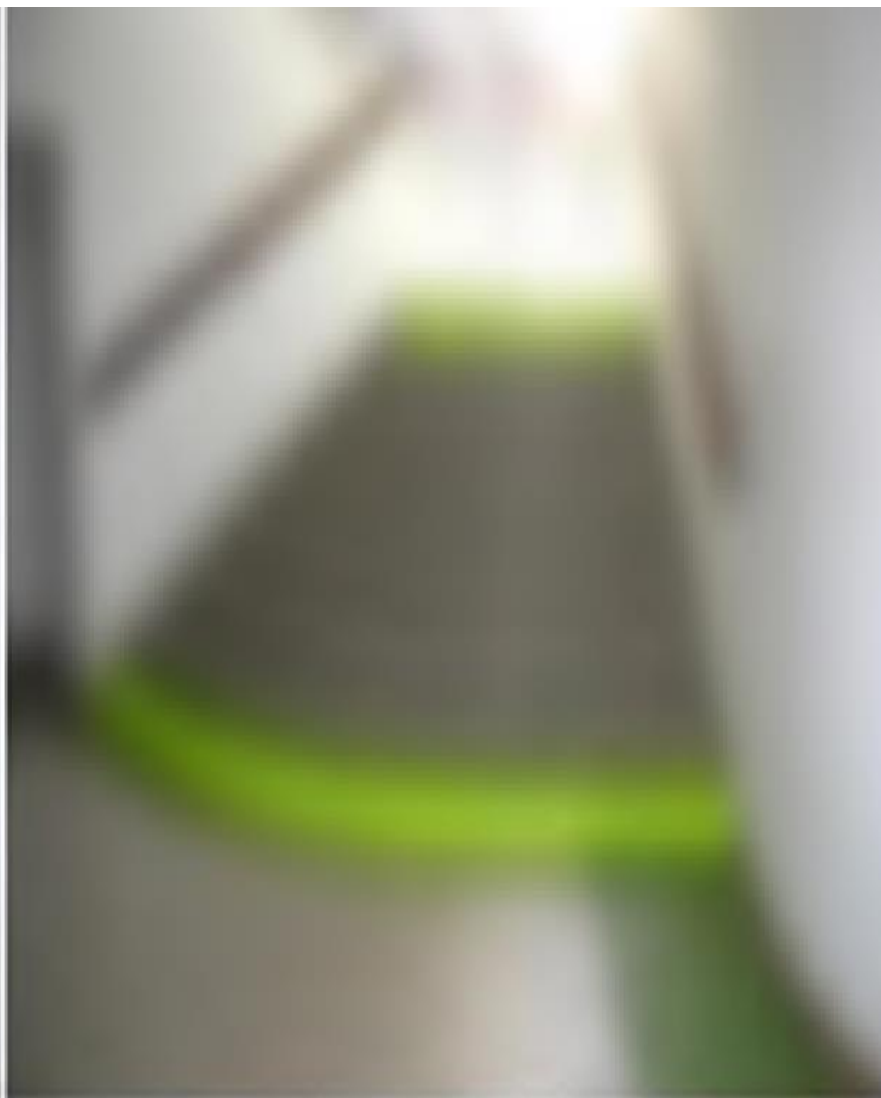


Pieklūstamība cilvēkiem ar redzes, dzirdes un garīga rakstura traucējumiem

- Kontrastējošas margas, pakāpieni
- Kontrastējošie vizuāli materiāli
- Taktili apzīmējumi
- Audiāla informācija
- Piktogrammas



Kontrastu nozīme cilvēkiem ar redzes traucējumiem





Taktilie apzīmējumi trepēm

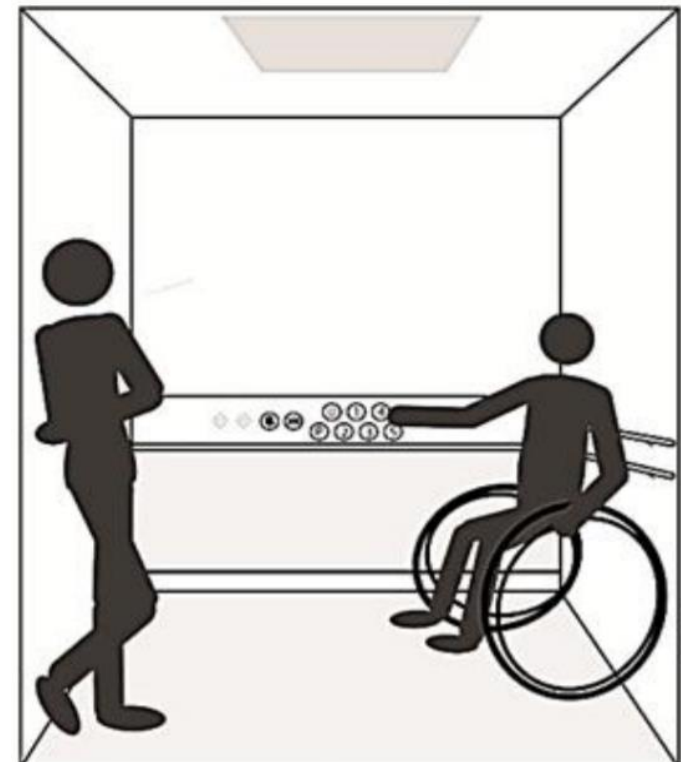




Labklājības ministrija

Pārvietošanās starp stāviem - lifts

- Lifta kabīnes izmēri 1,1m x 1,4 m
- Manevrēšanas laukums pirms lifta kabīnes > 1,5 m
- Lifta durvis > 0,9 m
- Lifta izsaukuma un vadības paneļa pogas Braila rakstā vai taktilas
- Spogulis uz lifta aizmugurējās sienas
- Roku balsts 0,9 m augstumā
- Vadības panelis 0,9 -1,2 m augstumā





Lifts

Spogulis uz aizmugurēja paneļa

Lifta izsaukuma un vadības paneļa pogas Braila rakstā

Roku balsts 0,9 m augstumā

Vadības panelis 0,9 -1,2 m augstumā

Lifts kontrastē ar apkārtējo vidi



Pārvietošanās starp stāviem - pacēlājs



Vertikālais vai diagonālais (kāpņu) pacēlājs



Riteņkrēslu veidi



70% neder!

60%



47cm-67 cm

10%



50cm - 75cm

30%



56cm -85cm

Drošība, evakuācijas ceļu piemērotība cilvēkiem ar invaliditāti

- Gaismas brīdinājuma signāli
- Balss paziņojumi
- Evakuācijas ceļi ir marķēti
- Taktila evakuācijas karte
- Evakuācijas riteņkrēsls



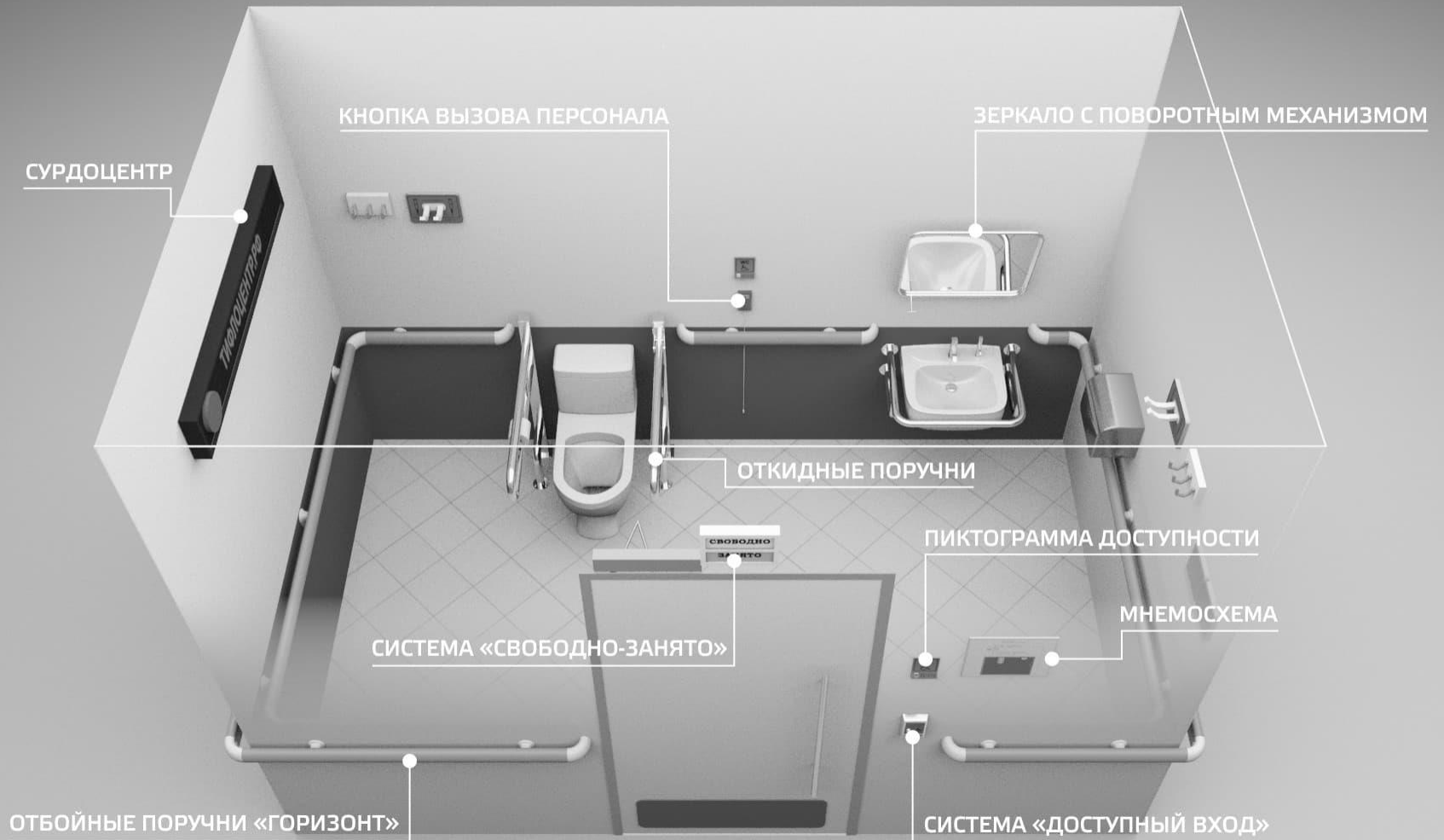
Pielāgota tualete

- Durvju platums $> 0,9$ m
- Manevrēšanas laukums $> 1,5$ m
- Spogulis ar slīpumu vai uzreiz virs izlietnes
- Paceļami atbalsta rokturi
- Roku dvielis vai fēns blakus izlietnei $0,9$ m augstumā
- Palīdzības poga $1,2$ m augstumā. Palīdzības aukla
- Brīva vieta zem izlietnes $> 0,7$ m
- Somu un krukņu turētāji $0,9$ m augstumā





Pielāgota tualete



Pielāgota dušas telpa

- Minimālais platums un garums ir ne mazāks par 1,8 m
- Brīvais manevrēšanas laukums 1,5 m diametrā
- Rokturi horizontāli un vertikāli un/vai slīpie
- Nolaižams sēdekļis 0,50 m augstumā
- Dvieļu un ziepju turētājs 0,9 - 1,2 m augstumā
- Sasniedzama palīdzības poga, palīdzības aukla





Platums mazāks kā 1,8 m. Nav nodrošināts brīvais manevrēšanas laukums. Nav nodrošināts dušas krēsls cilvēkiem ar kustību traucējumiem. Nav vertikālu rokturu. Nav palīdzības pogu un palīdzības auklas. Nav nodrošināti ziepju un dvieļu turētāji.





Labklājības ministrija

- Minimālie izmēri 2,2x2,5 metri
- Klozetspods 0,45 m augstumā, bidē
- Brīvais manevrēšanas laukums 1,5 m diametrā
- Vieta kušetei 2 x 0,8 m
- Bērnu pārtinamais galds
- Izlietne 0,8 – 0,85 m augstumā
- Spogulis
- Palīdzības poga, palīdzības aukla

Higiēnas telpa





Labklājības ministrija

Tīmekļa vietnes, vieglā valoda

- Saprotama informācija iestādes tīmekļa vietnē par vides pieklūstamību cilvēkiem ar dažādiem funkcionāliem traucējumiem. Veids kā labāk nokļūt līdz iestādei
- Visai informācijai tīmeklī ir jābūt standartizētai WEB pieejai (WEB Content Accessibility)
- WEB saturam ir jābūt pieklūstamam cilvēkiem ar funkcionāliem traucējumiem - cilvēkiem ar dzirdes, redzes, kustību, runas, garīgās veselības traucējumiem, kā arī ar kombinētiem traucējumiem, izmantojot vairākus sensoros kanālus (redze, dzirde)
- „Viegli lasīt” - viegli uztveramā valodā iekļauj aprakstošu informāciju par iestādi un citu informāciju




[UZŅEMŠANA](#) [STUDENTIEM](#) [BIBLIOTĒKA](#) [AUGSTSKOLA](#) [FILIĀLES](#) [ZINĀTNE](#) [KONTAKTI](#)

VIDES PIEEJAMĪBA

Vides pieejamība cilvēkiem ar īpašām vajadzībām

Biznesa augstskolas *Turība* vidē ikviens persona var ērti pārvietoties un izmantot telpas atbilstoši tās lietošanas veidam.





Vides un informācijas pieejamības pašnovērtējums

<https://www.lm.gov.lv/lv/vides-pieejamibas-pasnovertejums-2020>



Labklājības ministrija

Informācijas resursi par vides pieejamību

Horizontālais princips 'Vienlīdzīgas iespējas' 2014-2020:

<https://www.lm.gov.lv/lv/horizontalais-princips-vienlidzigas-iespejas>

- Metodiskie materiāli
- Vides pieejamības pašnovērtējums
- Vides pieejamības vadlīnijas publiskām būvēm un telpām un publiskajai ārtelpai

Nevalstiskās organizācijas, kas sniedz konsultācijas par vides pieejamību:

Invalīdu un viņu draugu apvienība "Apeirons" www.apeirons.lv

Liepājas Neredzīgo biedrība www.redzigaismu.lv/

Latvijas Nedzirdīgo savienība www.lns.lv/lat/

Latvijas Neredzīgo biedrība www.lnbiedriba.lv/

Latvijas cilvēku ar īpašām vajadzībām sadarbības organizācija SUSTENTO
www.sustento.lv



Labklājības ministrija

Paldies par uzmanību!

Inese.vilcane@lm.gov.lv tel.64331836

Polina.rozkova@lm.gov.lv tel.67782956

<https://www.lm.gov.lv/lv/horizontalais-princips-vienlidzigas-iespejas>