



Labklājības ministrija

# DI PROGRAMMA: Kas tiek īstenots?

**JĀNIS LAUCIS**

ES struktūrfondu departamenta vecākais eksperts

21/01/2020



Labklājības ministrija

# Vidzemes plānošanas reģions: Pašvaldības DI programmās

## DI ESF

# 26

## DI ERAF



# 26

Pašvaldības



# 14

DI plāns:

2018.gada 22.jūnijā

12 2 0  
līgumi apstiprināti vērtē



# 8 489 759



# 8 673 413



Labklājības ministrija

# Vidzemes plānošanas reģions: DI mērķa grupas personas

## DI ESF

Izvērtētas un  
sniegti  
pakalpojumi

**433**

Personām ar  
GRT

Izvērtēti un  
sniegti  
pakalpojumi

**420**

Bērniem ar FT

Izvērtēti

**158**

Bērni BSAC



## DI NVO

Piedalās

**2**

NVO

Sniegti pakalpojumi

**72**

Bērniem ar FT

## DI ERAF

Personām ar GRT:

**220**

DAC

**165**

Grupu dzīvokļi

**143**

Spec. darbnīcas

**0**

Atelpas brīdis

Bērniem ar FT:

**8**

SRPC

**63**

DAC

**8**

Atelpas brīdis

Bērniem ārpusģimenes aprūpē:

**32**

ĢVPP

**24**

Jauniešu māja



Labklājības ministrija

# Zemgales plānošanas reģions: Pašvaldības DI programmās

## DI ESF



# 21

**DI plāns:**

2018.gada 28.jūnijā



# 7 437 626

# 22

Pašvaldības



## DI ERAF



# 14

11                      3                      0

līgumi apstiprināti      vērtē



# 8 009 125



Labklājības ministrija

# Zemgales plānošanas reģions: DI mērķa grupas personas

## DI ESF

Izvērtētas un  
sniegti  
pakalpojumi

**351**

Personām ar  
GRT

Izvērtēti un  
sniegti  
pakalpojumi

**380**

Bērniem ar FT

Izvērtēti  
**276**

Bērni BSAC



## DI NVO

Piedalās

**0**

NVO

Sniegti pakalpojumi

**0**

Bērniem ar FT

## DI ERAF

Personām ar GRT:

**196**

DAC

**112**

Grupu dzīvokļi

**92**

Spec. darbnīcas

**0**

Atelpas brīdis

Bērniem ar FT:

**4**

SRPC

**111**

DAC

**24**

Atelpas brīdis

Bērniem ārpusģimenes aprūpē:

**66**

ĢVPP

**0**

Jauniešu māja



Labklājības ministrija

# Latgales plānošanas reģions: Pašvaldības DI programmās

## DI ESF

# 21

## DI ERAF

Pašvaldības



# 19



# 13

**DI plāns:**

2018.gada 25.jūlijs

9 1 3

līgumi apstiprināti vērtē



# 7 719 057



# 8 767 553





Labklājības ministrija

# Latgales plānošanas reģions: DI mērķa grupas personas

## DI ESF

Izvērtētas un  
sniegti  
pakalpojumi

**389**

Personām ar  
GRT

Izvērtēti un  
sniegti  
pakalpojumi

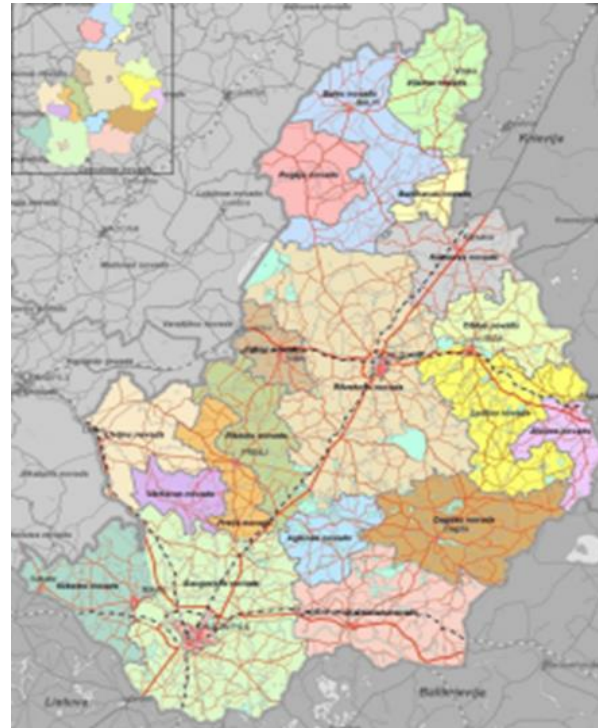
**390**

Bērniem ar FT

Izvērtēti

**231**

Bērni BSAC



## DI NVO

Piedalās

**2**

NVO

Sniegti pakalpojumi

**57**

Bērniem ar FT

## DI ERAF

Personām ar GRT:

**176**

DAC

**116**

Grupu dzīvokļi

**113**

Spec. darbnīcas

**0**

Atelpas brīdis

Bērniem ar FT:

**12**

SRPC

**92**

DAC

**12**

Atelpas brīdis

Bērniem ārpusģimenes aprūpē:

**36**

ĢVPP

**18**

Jauniešu māja



Labklājības ministrija

# Kurzemes plānošanas reģions: Pašvaldības DI programmās

## DI ESF

# 20

## DI ERAF

### Pašvaldības



# 20



# 10

**DI plāns:**

2018.gada 5.oktobrī

6 2 2  
līgumi apstiprināti vērtē



# 7 235 268



# 7 352 658





Labklājības ministrija

# Kurzemes plānošanas reģions: DI mērķa grupas personas

## DI ESF

Izvērtētas un  
sniegti  
pakalpojumi

**375**

Personām ar  
GRT

Izvērtēti un  
sniegti  
pakalpojumi

**330**

Bērniem ar FT

Izvērtēti

**128**

Bērni BSAC



## DI NVO

Piedalās

**2**

NVO

Sniegti pakalpojumi

**90**

Bērniem ar FT

## DI ERAF

Personām ar GRT:

**96**

DAC

**70**

Grupu dzīvokļi

**79**

Spec. darbnīcas

**0**

Atelpas brīdis

Bērniem ar FT:

**3**

SRPC

**35**

DAC

**5**

Atelpas brīdis

Bērniem ārpusģimenes aprūpē:

**32**

ĢVPP

**12**

Jauniešu māja



Labklājības ministrija

# Rīgas plānošanas reģions: Pašvaldības DI programmās

## DI ESF



# 29

DI plāns:

2018.gada 25.oktobrī



# 11 360 588

## DI ERAF



# 19

11

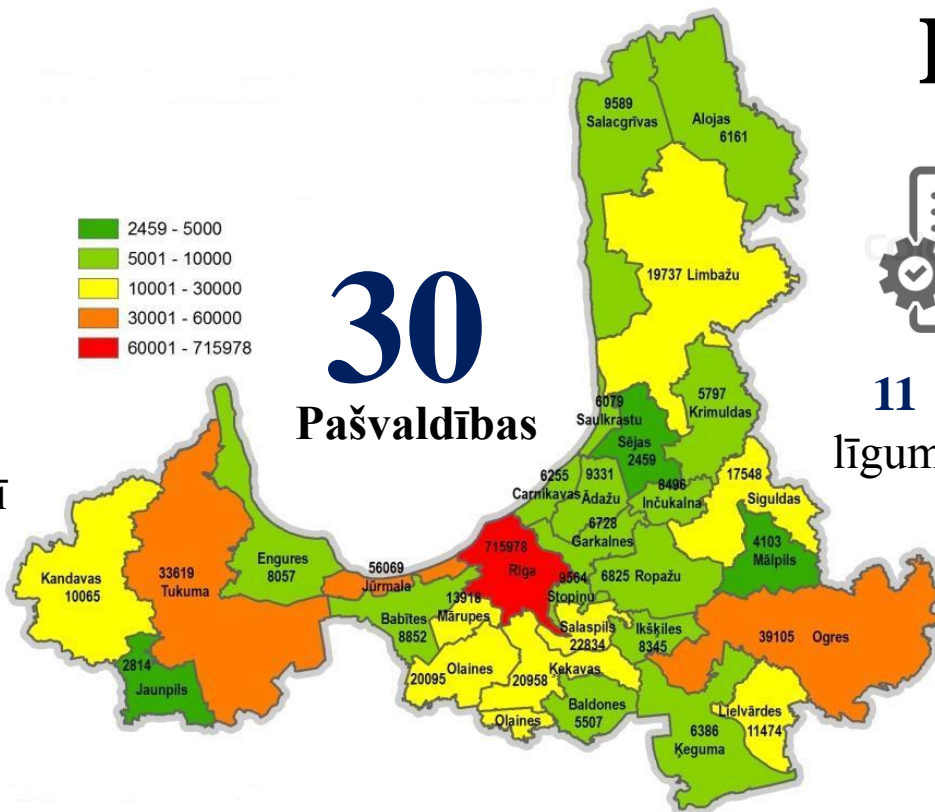
3

5

līgumi apstiprināti vērtē



# 11 639 229





Labklājības ministrija

# Rīgas plānošanas reģions: DI mērķa grupas personas

## DI ESF

Izvērtētas un  
sniegti  
pakalpojumi

**552**

Personām ar  
GRT

Izvērtēti un  
sniegti  
pakalpojumi

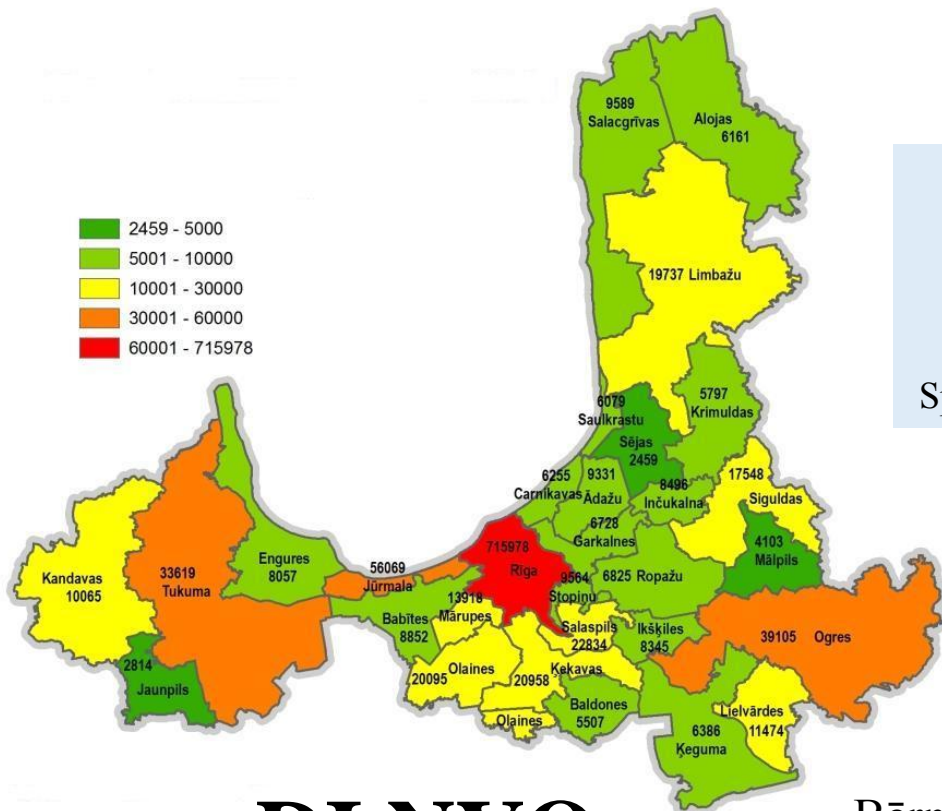
**580**

Bērniem ar FT

Izvērtēti

**405**

Bērni BSAC



## DI NVO

Piedalās

**9**

NVO

Sniegti pakalpojumi

**360**

Bērniem ar FT

## DI ERAF

Personām ar GRT:

**161**

DAC

**108**

Grupu dzīvokļi

**69**

Spec. darbnīcas

**13**

Atelpas brīdis

Bērniem ar FT:

**14**

SRPC

**10**

DAC

**4**

Atelpas brīdis

Bērniem ārpusģimenes aprūpē:

**6**

ĢVPP

**8**

Jauniešu māja



Labklājības ministrija

**Uzzini:**

**[atbildiga.iestade@lm.gov.lv](mailto:atbildiga.iestade@lm.gov.lv)**

**67021600**

[www.lm.gov.lv](http://www.lm.gov.lv)

Twitter: @Lab\_min

Flickr.com: Labklajibas\_ministrija

Youtube.com/labklajibasministrija

Draugiem.lv/labklajiba