



Centrālā finanšu un
līgumu aģentūra

#PPP

PPP Latvijā: principi, statuss, aktualitātes

Mārtiņš Brencis,

CFLA direktora vietnieks Eiropas Savienības fondu sistēmas attīstības jautājumos
PPP kompetences centra pārstāvis

**CENTRĀLĀ FINANŠU UN
LĪGUMU AĢENTŪRA**

PPP UZRAUDZĪBAS IESTĀDE

PPP KOMPETENCES CENTRS

**SADARBĪBAS IESTĀDE
ES FONDU PROJEKTU
ĪSTENOTĀJIEM**

**KONSULTATĪVS ATBALSTS UN
UZRAUDZĪBA NO PROJEKTU IDEJAS
LĪDZ PARTNERĪBAS LĪGUMA
IZPILDES PĀRSKATU IESNIEGŠANAI**

KAS IR PPP?

PRIVĀTĀ UN PUBLISKĀ SEKTORA
ILGTERMIŅA (LĪDZ 30 GADIEM) SADARBĪBA

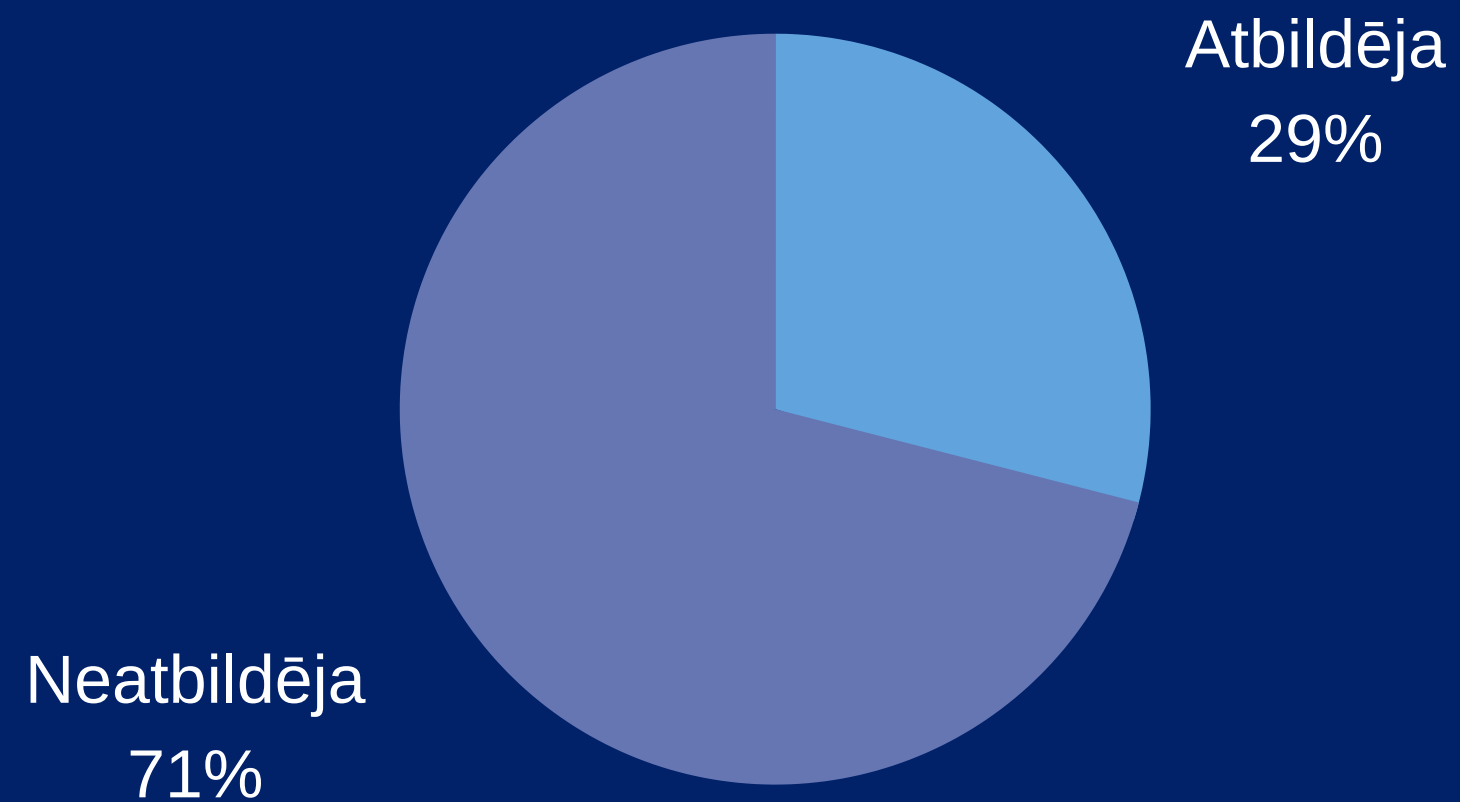
- SABIEDRĪBAS VAJADZĪBU NODROŠINĀŠANAI
- APVIENOJOT PUBLISKĀ UN PRIVĀTĀ SEKTORA RESURSUS
- SADALOT RISKUS STARP PRIVĀTO UN PUBLISKO SEKTORU
- PAMATOTA AR PUBLISKĀ PARTNERA VEIKTO IZPĒTI - **FINANŠU EKONOMISKAJIEM APRĒĶINIEM**

NB! PPP NEVAR BŪT PAŠMĒRĶIS, LAI
"APIETU" PIL/SPSIL/ADJIL REGULĒJUMU

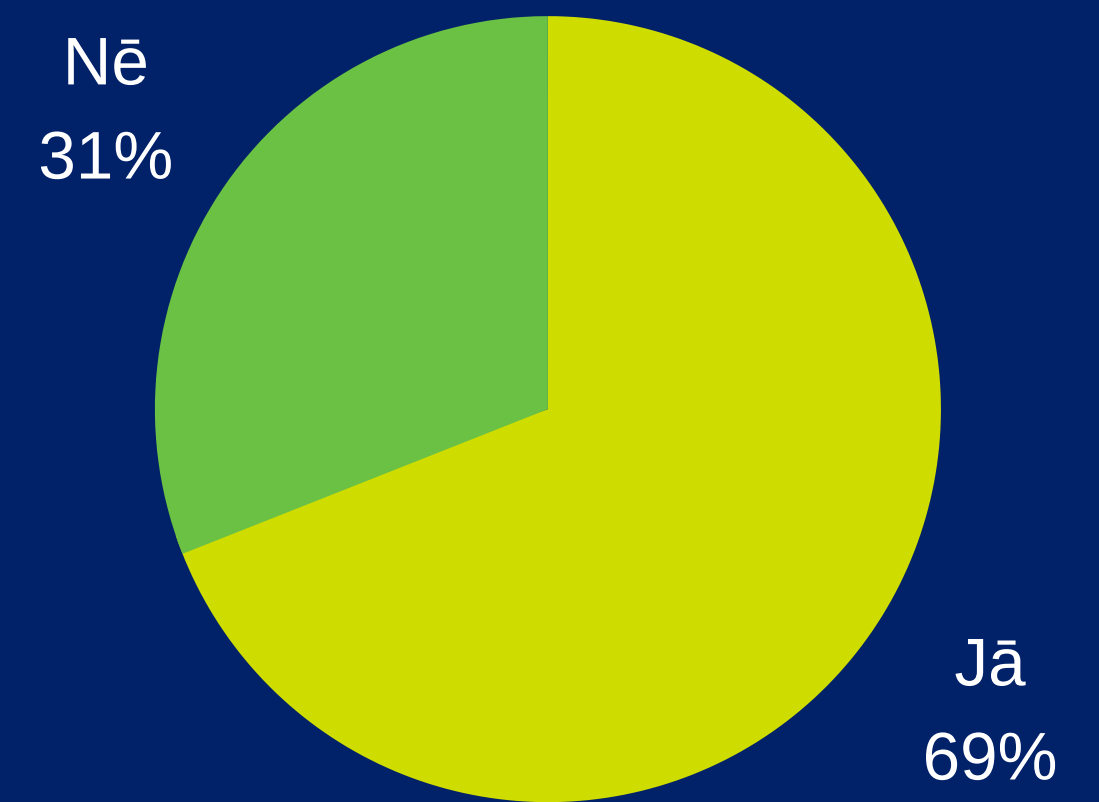


VAI PPP ŠOBRĪD IR AKTUĀLS INSTRUMENTS?

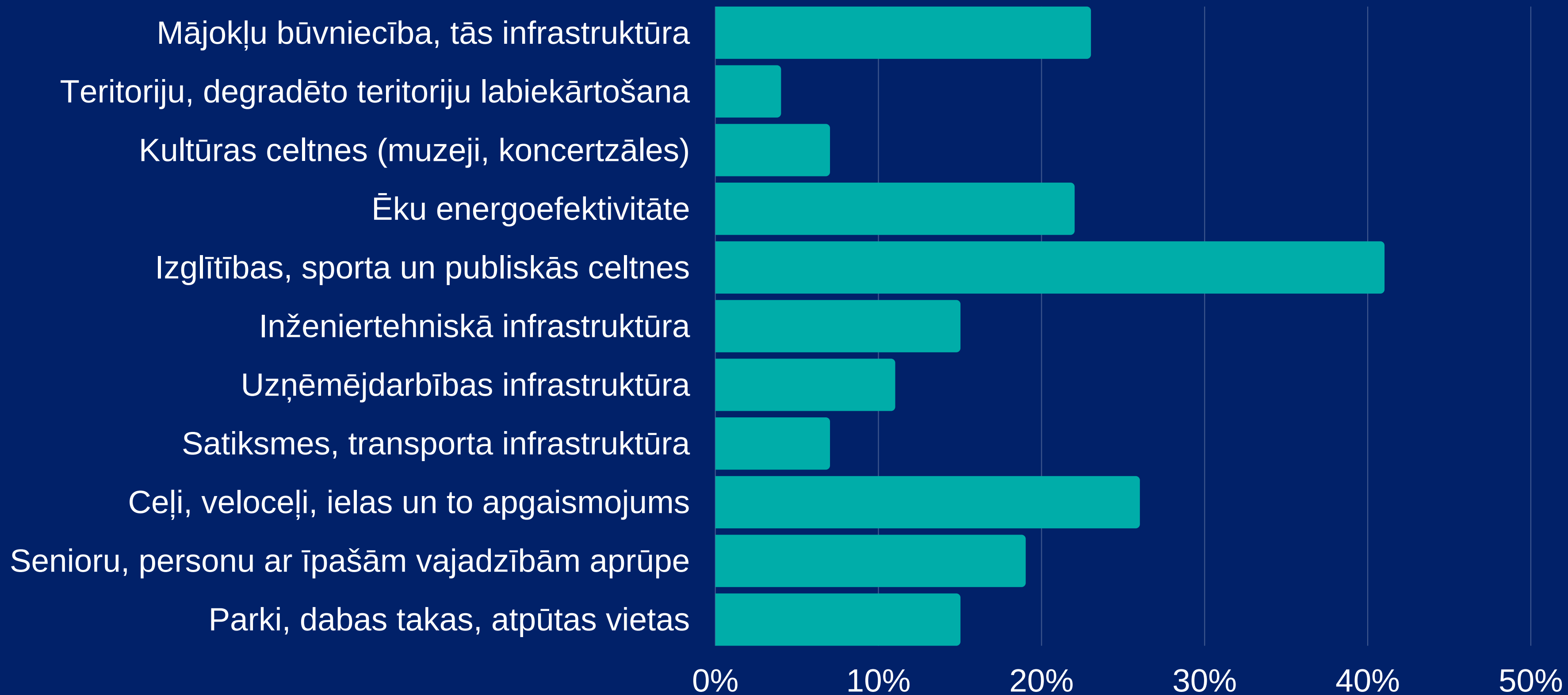
PAŠVALDĪBU ATSAUCĪBA APTAUJĀ
34 NO 119 UZRUNĀTAJĀM



VAI PLĀNO IZMANTOT PPP?



VĒLAMĀS PPP ĪSTENOŠANAS JOMAS



PPP PROJEKTA CIKLS 11 SOĻOS

BŪTISKĀKIE POSMI: VAJADZĪBU UN PROBLĒMU IDENTIFICĒŠANA; RISINĀJUMU IDENTIFICĒŠANA

ĻOTI BŪTISKI: KVALITATĪVA INFORMĀCIJAS ANALĪZE, PĀRBAUDE

SVARĪGI: KVALITATĪVA UN REĀLISTISKA PLĀNOŠANA; DOMĀŠANA ILGTERMIŅĀ

SVARĪGI: PROJEKTA KOMANDA (PROJEKTA VADĪTĀJS, JURISTS, FINANSISTS, TEHNISKAIS SPECIĀLISTS ...)

ĻOTI BŪTISKI: SADARBĪBA AR INSTITŪCIJĀM, ORGANIZĀCIJĀM, KAS KONSULTĒ/ UZRAUGA/ SNIEDZ INFORMĀCIJU/ VAR IETEKMĒT PPP PROJEKTA REALIZĀCIJU (PIEMĒRAM, MINISTRIJAS, IUB, KONKURENCES PADOME, EPEC, FINANSĒTĀJI ...)



IEPIRKUMI - KAD PAR TIEM IR JĀDOMĀ? KĀDI TIE IR?

I PPP PROJEKTA DOKUMENTĀCIJAS SAGATAVOŠANA

1) FINANŠU EKONOMISKO APRĒĶINU IZSTRĀDE

2) PARTNERĪBAS IEPIRKUMA/KONCESIJAS PROCEDŪRAS DOKUMENTĀCIJAS IZSTRĀDE, NORISES "VADĪŠANA"/"EKSPERTĪZE", PARTNERĪBAS/ KONCESIJAS LĪGUMA NOSLĒGŠANA

II PPP PROJEKTA IEPIRKUMS

1) PPP IEPIRKUMS - REGULĒ PIL/SPSIL/ADJIL

2) KONCESIJAS PROCEDŪRA - REGULĒ PPP LIKUMS (SPĒKĀ NO 01.10.2009.)

FEA IZSTRĀDE, SASKAŅOŠANA AR CFLA UN FINANŠU MINISTRIJU (FM)



5

- Projekta īstenošājs izstrādā FEA (rīko iepirkuma procedūru FEA izstrādei vai pats uzņemas FEA sagatavošanu)
- FEA detalizētāk izvērtē, vai projekts ir dzīvotspējīgs ilgtermiņā un ir finansiāli visizdevīgākais risinājums
- Veic risku pārdales analīzi starp privāto un publisko partneri
- Noskaidro, vai ir/vai nav PPP un kāds ir piemērotākais PPP veids konkrētam projektam
- Ja nav PPP, īstenošanu neturpina ✗
- Ja ir PPP: ✓
 - * saņem CFLA atzinumu par FEA
 - * saņem FM atzinumu par FEA

PARTNERĪBAS / KONCESIJAS PROCEDŪRAS DOKUMENTĀCIJAS (LĪGUMA PROJEKTA) SAGATAVOŠANA, SASKAŅOŠANA AR CFLA



7

- Ja nepieciešams, veic iepirkuma procedūru konsultantu piesaisti partnerības / koncesijas procedūras dokumentācijas (līguma projekta) izstrādei
- Dokumentācijas izstrāde un saskaņošana ar CFLA

KUR MEKLĒT INFORMĀCIJU?

PPP KOMPETENCES CENTRA MĀJASLAPĀ
WWW.CFLA.GOV.LV

The screenshot shows the homepage of the Central Agency for Financial and Contracting (CFLA). At the top right, there are language options: "VIEGLI LASĪT Latviski English По русски". The central logo is the coat of arms of Latvia, with the text "Centrālā finanšu un līgumu aģentūra" below it. To the right of the logo are social media icons for Twitter, Facebook, YouTube, LinkedIn, and Flickr, along with RSS, a search bar labeled "Meklēt", and icons for text size and zoom. A horizontal navigation bar contains several menu items: "Par mums", "ES fondi 2014-2020", "ES fondi 2007-2013", "Palīgs finansējuma saņēmējam", "ES fondu projektu e-vidē (KPVIS)", "Citas programmas" (highlighted with an orange box), and "Kontakti". Below this, a section titled "CITAS PROGRAMMAS" features a sub-menu "Publiskā un privātā partnerība" (highlighted with an orange box). This sub-menu lists several programs: "Latvijas - Šveices sadarbības programma", "Solidaritātes un migrācijas plūsmu pārvaldīšanas pamatprogramma", "EEZ / Norvēģijas valdības divpusējais finanšu instruments", "Šengenas konvencijas finanšu programma", "Eiropas Reģionālās attīstības fonds 2004-2006", and "Phare un Pārejas programma". Below the sub-menu is a "Publiskais iepirkums" section with a "KLIENTU APKALPOŠANAS CENTRS" (Client Service Center) box containing contact information: "Meistaru iela 10, Rīga", "Tālrunis: (+371) 66939777", and "E-pasts: info@cfla.gov.lv". A "KORESPONDENCES ADRESE" (Correspondence Address) section follows, with "Centrālā finanšu un līgumu" listed below. The main content area is titled "Vispārīgā informācija" and "CFLA funkcijas". It states that CFLA performs functions under the "Public and private partnership law" and other acts. A list of functions includes: publishing decisions on PPP project financing and economic assessment on the website; evaluating financial and economic assessments, risks, and sharing them between public and private partners; evaluating public and private partnership active conditions, concession procedures, and reviewing public and private partnership agreements for compliance with budgetary commitments; evaluating public and private partnership agreements for compliance with the law; and providing information to the cabinet on PPP agreement implementation. A note at the bottom states: "CFLA nodrošina arī PPP kompetences centra funkciju izpildi."

KĀDA INFORMĀCIJA IR PIEEJAMA?

- **NORMATĪVIE AKTI**
- **LĒMUMI PAR FINANŠU EKONOMISKO APRĒĶINU VEIKŠANU**
- **INFORMATĪVIE MATERIĀLI UN INFOGRAFIKAS**
- **VADLĪNIJAS FINANŠU EKONOMISKO APRĒĶINU VEIKŠANAI**
- **INFORMĀCIJA IEPIRKUMA DOKUMENTĀCIJAS IZSTĀDEI**



B	C	D	E	F	G	H	I
Mērvienība		Paskaidrojums/ Avots		Atsauce			
Finansēšanas struktūra							
Vai finansēšanas struktūras pamatprincipi pamatojami ar tirgus datiem							
FFA vadlīniju 3.3. sadaļa							
Privātā partnera pamatkapitāls							
Aprēķina privātā partnera pamatkapitāla apmēru procentuāli no kopējā PPP projekta finansējuma							
Avots: pamatotas ar tirgus datiem							
FFA vadlīniju 3.3. un 4.2. sadaļas							
Privātā partnera pamatkapitāla īpatsvars kopējā finansēšanas struktūrā							
Avots: pamatotas ar tirgus datiem							
FFA vadlīniju 3.3. sadaļa							
Minimālā privātā partnera nominālā pamatkapitāla IRR pēc nodokļiem							
http://epecok.stern.nyu.edu/adamodar/olivier/Home_Page/oliviercurrent.html#return							
Publiskā partnera pamatkapitāls							
Aprēķina publiskā partnera pamatkapitāla apmēru procentuāli no kopējā PPP projekta finansējuma							
Avots: pamatotas ar tirgus datiem							
FFA vadlīniju 3.2. sadaļa							
SUBORDINĒTĀS KAPITĀLS							
Aprēķina subordinētā kapitāla apmēru procentuāli no kopējā PPP projekta finansējuma.							
Avots: pamatotas ar tirgus datiem							
FFA vadlīniju 3.3. un 4.2. sadaļas							
SUBORDINĒTĀ KAPITĀLA īpatsvars kopējā finansēšanas struktūrā							
Avots: pamatotas ar tirgus datiem							
FFA vadlīniju 3.3. un 4.2. sadaļas							
SUBORDINĒTĀ KAPITĀLA termiņi							
Avots: pamatotas ar tirgus datiem							
FFA vadlīniju 3.3. un 4.2. sadaļas							
LABVĒLĪBAS PERIODS pamatsummai							
Avots: pamatotas ar tirgus datiem							
FFA vadlīniju 3.3. un 4.2. sadaļas							
LABVĒLĪBAS PERIODS procentuālajiem							
Avots: pamatotas ar tirgus datiem							
FFA vadlīniju 3.3. un 4.2. sadaļas							
Procentu likme būvniecības periodā							
Avots: pamatotas ar tirgus datiem							
FFA vadlīniju 3.3. un 4.2. sadaļas							
Procentu likme uzturēšanas periodā							
Avots: pamatotas ar tirgus datiem							
FFA vadlīniju 3.3. un 4.2. sadaļas							
Eiropas fondu finansējums							
Aprēķina piesaistīto fondu finansējuma apmēru procentuāli no kopējā PPP projekta finansējuma							
Avots: pamatotas ar tirgus datiem							
FFA vadlīniju 3.3. un 4.2. sadaļas							
Eiropas fondu finansējuma īpatsvars kopējā finansēšanas struktūrā							
Avots: pamatotas ar tirgus datiem							
FFA vadlīniju 3.3. un 4.2. sadaļas							
PRIORITĀRAIS AIZŅEMTĀS KAPITĀLS							
Lai nodrošinātu modeļa minimālo prasību izpildi, tiek pieņemts, ka visi aizdevēji izsniedz finansējumu proporcionāli (pro rata), un tiek ieviesti minimālā labvēlības perioda ierobežojumi.							
Papildus aizdevējus var pievienot manuāli darbībā "Finansēšana", atbilstoši pievienojot aprēķinu kopsummu sadaļai.							
Avots: Komerčbanku mājaslapas un/ vai piedāvājumi							
Aizdevēju īpatsvars kopējā prioritārajā aizņemtā kapitālā							
Avots: Projekta ieviešēja aplēses, kas pamatotas ar tirgus datiem							
FFA vadlīniju 3.3. un 4.2. sadaļas							
Banka1							
Avots: Projekta ieviešēja aplēses, kas pamatotas ar tirgus datiem							
FFA vadlīniju 3.3. un 4.2. sadaļas							
Banka2							
Avots: Projekta ieviešēja aplēses, kas pamatotas ar tirgus datiem							
FFA vadlīniju 3.3. un 4.2. sadaļas							
Banka3							
Avots: Projekta ieviešēja aplēses, kas pamatotas ar tirgus datiem							
FFA vadlīniju 3.3. un 4.2. sadaļas							
Procentu likme mīnmas darījumu (SWAP) uzcenojums							
Avots: Komerčbanku mājaslapas un/ vai piedāvājumi							
0.00%							
Banka1							
Būvniecības līgumu gadījumā labvēlības periods nedrīkst būt sāks par būvniecības periodu.							
Avots: Komerčbanku mājaslapas un/ vai piedāvājumi							
Būvniecības līgumu gadījumā labvēlības periods nedrīkst būt sāks par būvniecības periodu.							

► **Publiskā un privātā partnerība**

Konference "PPP: šodienas iespējas nākotnei"

Infografikas un skaidrojumi

PPP projekta cikls

PPP un koncesijas salīdzinājums

Normatīvie dokumenti

partnerības iepirkuma līgums **vai** **koncesijas līgums**

kopīgais un atšķirīgais

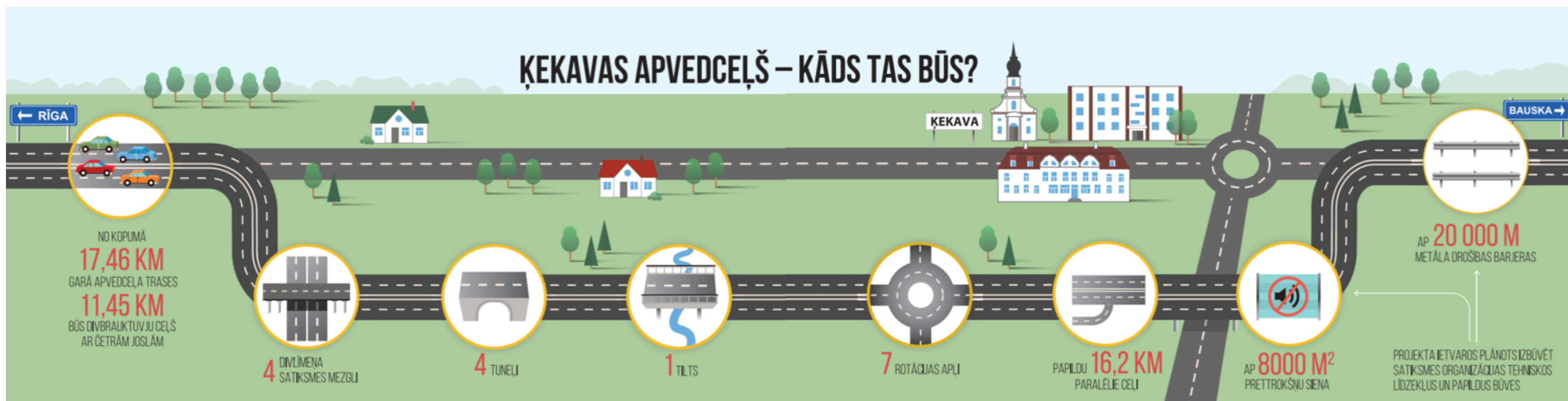
kopīgais

► Publiskā un privātā partnerība		
<i>Konference "PPP: šodienas iespējas nākotnei"</i>		
<i>Infografikas un skaidrojumi</i>		
<i>Normatīvie dokumenti</i>		
Finanšu un ekonomisko aprēķinu (FEA) sagatavošanas lēmumi		
FEA sagatavotājs	Projekta nosaukums	Lēmums, datums, numurs

AKTUĀLIE PPP PROJEKTI UN PROJEKTU IDEJAS

2016 - 2020

1



PPP MODELIS

PUBLISKAIS PARTNERIS

PROJEKTA AKTIVITĀTES

SĀKOTNĒJIE PROJEKTA DATI:

BŪVNICĪBAS IZMAKSAS

KOPĒJĀS PROJEKTA IZMAKSAS

PIEEJAMĪBAS MAKSĀJUMS

PROJEKTA ĪSTENOŠANAS TERMIŅŠ

PPP IEPIRKUMS

VAS "LATVIJAS VALSTS CEĻI"

KOPĒJAIS GARUMS - 17.5KM

JAUNĀ CEĻA IZBŪVE - 14.4KM

ESOŠĀ CEĻA REKONSTRUKCIJA - 3.1KM

4 JOSLU CEĻŠ - 11.1KM

4 JOSLU CEĻŠ - 6.4KM

77.6 MILJ. €

160 MILJ. €

8 MILJ. € GADĀ

23 GADI (20+3)

AKTUĀLIE PPP PROJEKTI UN PROJEKTU IDEJAS

2016 - 2020

2



RĪGAS DOME -

RĪGAS PILSĒTAS SADZĪVAS
ATKRITUMU APSAIMNIEKOŠANAS
PAKALPOJUMU NODROŠINĀŠANA

PPP MODELIS

KONCESIJAS LĪGUMS (INSTITUCIONĀLĀ PPP) -
1) IZVEIDOTA KOPSABIEDRĪBA, KAS SLĒDZ
KONCESIJAS LĪGUMU
2) PRIVĀTĀ PARTNERA ATLĪDZĪBA - TIESĪBAS
SNIEGT PAKALPOJUMUS UN SAŅEMT
SAMAKSU NO PAKALPOJUMA GĀLA
LIETOTĀJIEM; UZŅEMAS EKSPLUATĀCIJAS
RISKUS

PUBLISKAIS PARTNERIS PROJEKTA AKTIVITĀTES

RĪGAS DOME UN SIA "GETLIŅI EKO"

ATKRITUMU SAVĀKŠANAS INFRASTRUKTŪRAS IZVEIDE
SPACIALIZĒTA AUTOTRANSPORTA IEGĀDE
ATKRITUMU ŠĶIROŠANAS IEKĀRTU IEGĀDE
DAŽĀDA PIELIETOJUMA KONTEINERU IEGĀDE
KONTEINERU LAUKUMU BŪVNICĪBA UN APRĪKOJUMA
IEGĀDE
ATKRITUMU APSAIMNIEKOŠANA

PROJEKTA INVESTĪCIJU IEGULDĪJUMU AP 27.7MILJ. €
SUMMA

KOPĒJĀS PROJEKTA IZMAKSAS 676.1 MILJ. €

PROJEKTA ĪSTENOŠANAS TERMIŅŠ 20 GADI (7+13)

NB! UZ KONKURENCES PADOME 09.09.2019. PIENĒMA LĒMUMU PAR PAGaidu
NOREGULĒJUMU - APTURĒT 14.06.2019. KONCESIJAS LĪGUMA IZPILDI

AKTUĀLIE PPP PROJEKTI UN PROJEKTU IDEJAS

2016 - 2020

3



PIEČAS PAŠVALDĪBAS -

ATKRITUMU APSAIMNIEKOŠAUN
ŠĶIROŠANA OGRES, IKŠĶILES,
LIELVĀRDES, ĶEGUMA UN
BALDONES NOVADU PAŠVALDĪBU
ADMINISTRATĪVAJĀS TERITORIJĀ

PPP MODELIS

PUBLISKAIS PARTNERIS
PROJEKTA AKTIVITĀTES

PROJEKTA INVESTĪCIJU IEGULDĪJUMU AP 5 MILJ. €
SUMMA
KOPĒJĀS PROJEKTA IZMAKSAS

PROJEKTA ĪSTENOŠANAS TERMIŅŠ 20 GADI

KONCESIJAS LĪGUMS

OGRES NOVADA DOME
IKŠĶILES NOVADA PAŠVALDĪBA
LIELVĀRDES NOVADA DOME
ĶEGUMA NOVADA DOME
BALDONES NOVADA DOME

ATKRITUMU ŠĶIROŠANAS STACIJU IZVEIDE
ŠĶIROTO ATKRITUMU SAVĀKŠANAS LAUKUMU UN
ATKRITUMU DALĪTĀS SAVĀKŠANAS PUNKTU IZVEIDE
ATKRITUMU SAVĀKŠANAS KONTEINERU UN
SPECIALIZĒTU TRANSPORTLĪDZEKĻU IEGĀDE
ATKRITUMU APSAIMNIEKOŠANA

NB! KONKURENCES PADOME 13.11.2019. SNIEDZA VIEDOKLI - NAV IESPĒJAMS PĀRLIECINĀTIES UN
APGALVOT, KA EKONOMISKI IZDEVĪGĀKO PAKALPOJUMU ATKRITUMU RADĪTĀJIEM UN VALDĪTĀJIEM VAR
NODROŠINĀT TIKAI PPP PROJEKTĀ NORĀDĪTĀ KONCESIJAS MODEĻA REALIZĀCIJA

AKTUĀLIE PPP PROJEKTI UN PROJEKTU IDEJAS

2017 - 2020

4



KULTŪRAS MINISTRIJA -

AKUSTISKĀS KONCERTZĀLES IZBŪVE

PROJEKTA PROGRESS - FINANŠU
EKONOMISKO APRĒĶINU IZSTRĀDE

MK lēmums par FEA
Precizē novietni, tad veiks FEA izstrādi

AKTUĀLIE PPP PROJEKTI UN PROJEKTU IDEJAS

2018 - 2020

5



IEKŠLIETU MINISTRIJA -

JAUNA
VIENOTA VALSTS IESTĀŽU
ADMINISTRATĪVĀ CENTRA JELGAVĀ
IZBŪVE UN 15 REĢIONĀLO
VALSTS UGUNSDZĒSĪBAS UN
GLĀBŠANAS DIENESTA DEPO
BŪVNICĪBA/REKONSTRUKCIJA

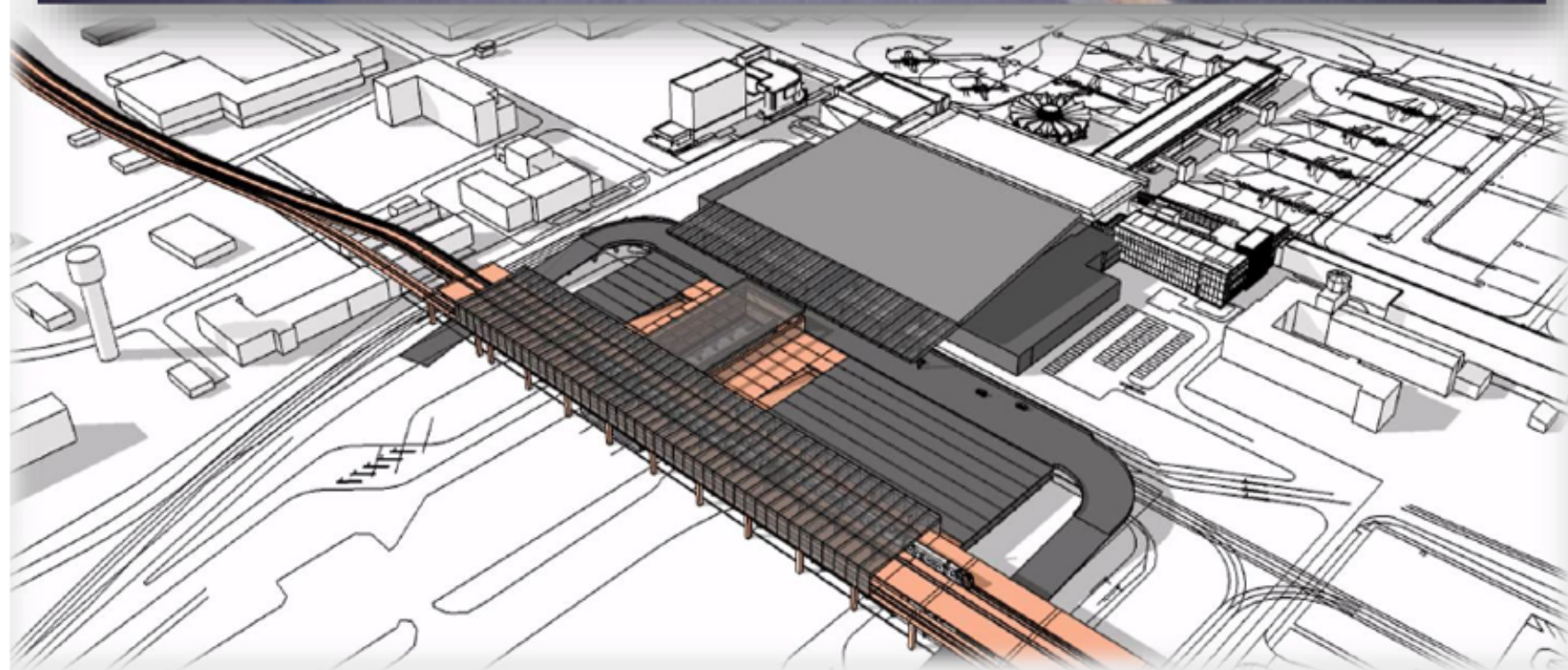
PROJEKTA PROGRESS -
FINANŠU EKONOMISKO
APRĒĶINU IZSTRĀDE

leM vērtē un pārstrādā FEA

AKTUĀLIE PPP PROJEKTI UN PROJEKTU IDEJAS

2019 - 2020

6



Starptautiskā lidosta **RĪGA** International Airport

VAS "STARPTAUTISKĀ LIDOSTA "RĪGA"-

PLĀNO ORGANIZĒT ATKLĀTU STARPTAUTISKU KONKURSU PAR LIDOSTAI PIEDEROŠO NEDZĪVOJAMO PLATĪBU - KOMERCPLATĪBU LIDOSTAS TERMINĀLĪ NODOŠANU NOMĀ VAI KONCESIJĀ, TAI SKAITĀ, TERMINĀĻA PAPLAŠINĀTAJĀ DAĻĀ, KURU PLĀNOTS IZBŪVĒT PROJEKTA "STARPTAUTISKĀS LIDOSTAS "RĪGA" TERMINĀLĀ ATTĪSTĪBAS 6.KĀRTA" REZULTĀTĀ.

PROJEKTA PROGRESS - FINANŠU EKONOMISKO APRĒĶINU IZSTRĀDE

No 09/2020 precizē FEA

AKTUĀLIE PPP PROJEKTI UN PROJEKTU IDEJAS

2019 - 2020

7



TALSU NOVADA DOME-

PLĀNO MULTIFUNKCIONĀLĀ
SPORTA UN RELAKSĀCIJAS
KOMPLEKSA BŪVNICĪBU TALSOS
28/05/2020

MADONAS NOVADA PAŠVALDĪBA-

PLĀNO SPORTA INFRASTRUKTŪRAS
ATTĪSTĪBAS PROJEKTU MADONĀ
30/04/2020

CĒŠU NOVADA PAŠVALDĪBA-

PLĀNO PANSIONĀTA ATTĪSTĪBU UN
JAUNA SENIORU APRŪPES MODEĻA
IEVIEŠANU CĒSU NOVADĀM
05/03/2020

VECUMNIEKU NOVADA DOME-

PLĀNO VECUMNIEKU VIDUSSKOLAS
ĒKAS PĀRBŪVI
05/06/2020

PROJEKTA PROGRESS -
PIEŅEMTS LĒMUMS PAR
FINANŠU EKONOMISKO
APRĒĶINU IZSTRĀDI

VAI IR IESPĒJAMS NO PROJEKTA IDEJAS LĪDZ REALIZĀCIJAS UZSĀKŠANAI "NONĀKT" VIENA GADA LAIKĀ?



100% GADĪJUMOS –
DIEMŽĒL NAV IESPĒJAMS



LIELU INVESTĪCIJU PROJEKTU
LAICĪGA UN EFEKTĪVA
PLĀNOŠANA AR "SPĒCĪGU"
KOMANDU IR "ATSLĒGA"
PROJEKTA REALIZĀCIJAI

PPP KOMPETENCES CENTRA IDEJAS SITUĀCIJAS UZLABOŠANAI



- APMĀCĪBU CIKLS REĢIONOS
- ATKĀRTOTA PAŠVALDĪBU APTAUJA
- PRIEKŠLIKUMU SNIEGŠANA EKONOMIKAS
MINISTRIJAI IZVĒRTĒT IESPĒJU:
 - IZVEIDOT ATBALSTA PROGRAMMU PPP
DOKUMENTĀCIJAS IZSTRĀDEI;
 - IZVEIDOT ATBALSTA PROGRAMMU PPP
PROJEKTU LĪDZFINANSĒŠANAI NO ES FONDIEM
(GRANTI/FINANŠU INSTRUMENTI)
- METODISKO MATERIĀLU SAGATAVOŠANA UN
PUBLICĒŠANA CFLA MĀJASLAPĀ

PALDIES PAR UZMANĪBU!



Centrālā finanšu un
līgumu aģentūra

BIROJI

Rīga, Smilšu iela 1 | 66939777

Rēzekne, 18.novembra iela 35 | 66939699

Kulīga, Liepājas iela 48 | 66939797

Cēsis, Jāņa Poruka iela 8 | 66939739

Jelgava, Pasta iela 43 | 66939477

E-PASTS

info@cfla.gov.lv

KLIENTU APKALPOŠANAS CENTRS

Rīga, Meistaru iela 10 | 66939777