



# Aktuālie attīstības projekti un ieceres Valmierā un to reģionālā nozīme

VALMIERA

## Valmiera

Dibināta

**1283.gadā**

Platība

**19,35** km<sup>2</sup>

Iedzīvotāju  
skaits

**24 868**

**VALMIERA**

## Valmieras novads

Dibināts

**2021.gadā**

Platība

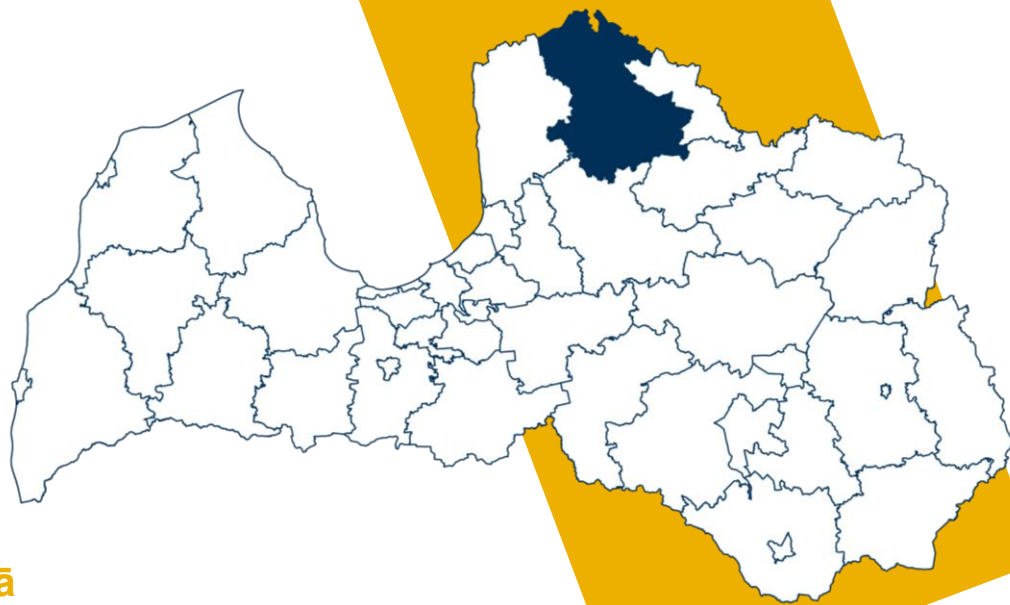
**2946** km<sup>2</sup>

Iedzīvotāju  
skaits

**54 642**

**2.lielākais  
novads Latvijā**

- Valmiera ir valstspilsēta, Valmieras novada administratīvais centrs
- 4 pilsētas (Strenči, Seda, Mazsalaca, Rūjiena)
- 26 pagasti



# Iedzīvotāji, teritorija un apdzīvotības blīvums

	Iedzīvotāju skaits	Teritorija (km <sup>2</sup> )	Apdzīvotības blīvums
Valmiera	24 868	19	<b>1 309</b>
Rūjienas apvienība	4 929	353	<b>14</b>
Kocēnu apvienība	6 140	499	<b>12</b>
Burtnieku apvienība	7 579	702	<b>11</b>
Brenguļu, Kauguru un Trikātas apvienība	3 059	301	<b>10</b>
Strenču apvienība	3 218	375	<b>9</b>
Mazsalacas apvienība	3 078	417	<b>7</b>
Naukšēnu apvienība	1 771	281	<b>6</b>
	<b>54 642</b>	<b>2 947</b>	<b>19</b>



**Valmiera ir nacionālas nozīmes rūpniecības pilsēta - otra vadošā valstī iekšzemes kopprodukta, saražotās produkcijas un eksporta apjomā uz vienu iedzīvotāju**

Vadošā Eiropas mikropilsēta ārvalstu tiešo investīciju piesaistes stratēģijā 2022./2023. gadā

Avots: *Financial Times* izdevums "fDi Magazine"

Valmieras novads lepojas ar **77** aktīviem ārvalstu tiešo investīciju uzņēmumiem. Tie kopā veido **14%** no novada kopējā darbaspēka, **18%** no kopējā novada uzņēmumu apgrozījuma un novadam lielākās ārvalstu investīcijas piesaistījuši no Luksemburgas, Zviedrijas, Vācijas, Lietuvas, Nīderlandes, Dānijas, Igaunijas, Gruzijas, Krievijas, Beļģijas, Ukrainas un citām valstīm.

**VALMIERA**

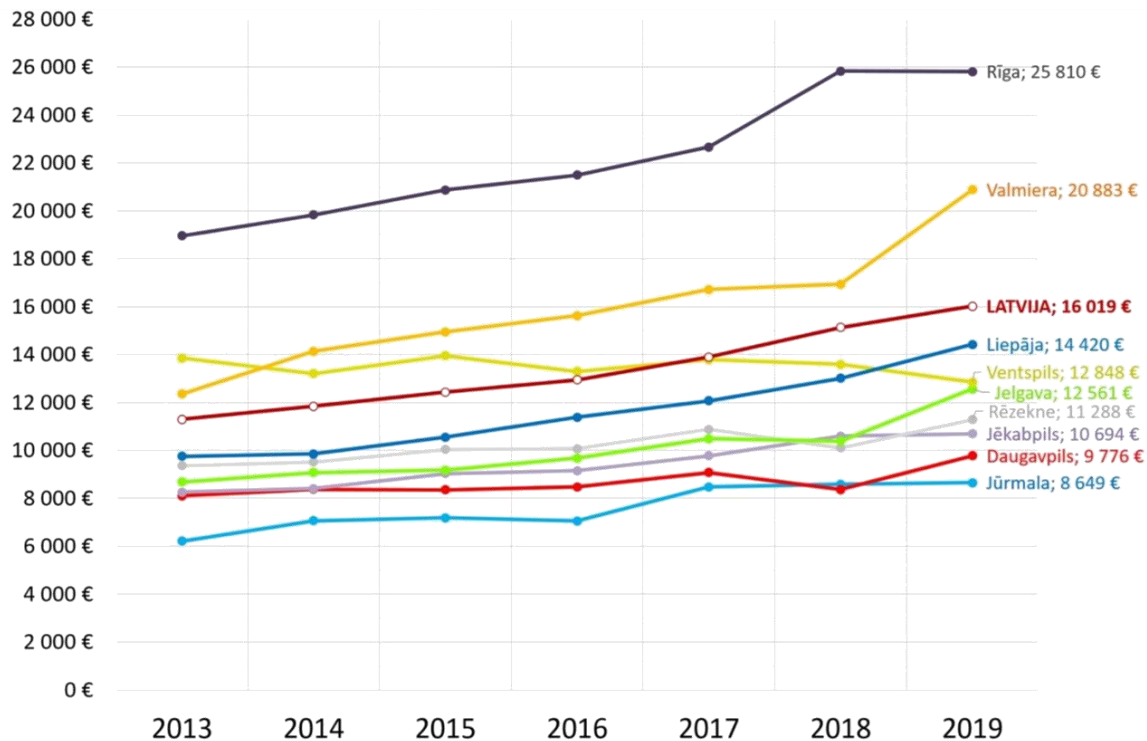
Valmieras novada TOP8 uzņēmējdarbības nozaru apgrozījuma īpatsvars:

<b>28%</b> Lauksaimniecība, mežsaimniecība, zivsaimniecība	<b>17%</b> Vairumtirdzniecība un mazumtirdzniecība
<b>12%</b> Stikla šķiedras ražošana	<b>11%</b> Būvniecība
<b>5%</b> Pārtikas produktu un dzērienu ražošana	<b>4%</b> Koksnes, koka un papīra izstrādājumu un mēbeļu ražošana
<b>4%</b> Veselība un sociālā aprūpe	<b>3%</b> Mašīnbūve un metālapstrāde

# Iekšzemes kopprodukts

Valmiera 20 883 EUR

2.vietā aiz Rīgas



## Bezdarba līmenis Valmieras novadā

Valmieras novadā **3,2%**

Valmierā **3%**

Latvijā vidēji **4,3%**

no ekonomiski aktīvajiem iedzīvotājiem  
(uz 31.08.2022.)

**VALMIERA**



# Aktuālie projekti

**VALMIERA**

Dzīvojam zaļi!  
Evergreen  
city!

## PII “Varavīksne”

Pēc bērnudārza “Varavīksne” telpu paplašināšanas pašvaldība ik gadu vietu bērnudārzā spēs nodrošināt apmēram par 112 bērniem vairāk nekā līdz šim



## PII “Ābelīte”

Energoefektivitāti paaugstinošo pārbūves darbu mērķis ir samazināt primārās enerģijas patēriņu, ietaupot pašvaldības izdevumus par siltumapgādi. Pārbūves rezultātā tiks atrisināts zāles, nodarbību un administrācijas telpu trūkums, iestādes audzēkņiem un darbiniekiem pilnveidota mūsdienu prasībām atbilstoša vide





# Valmieras Valsts ģimnāzija

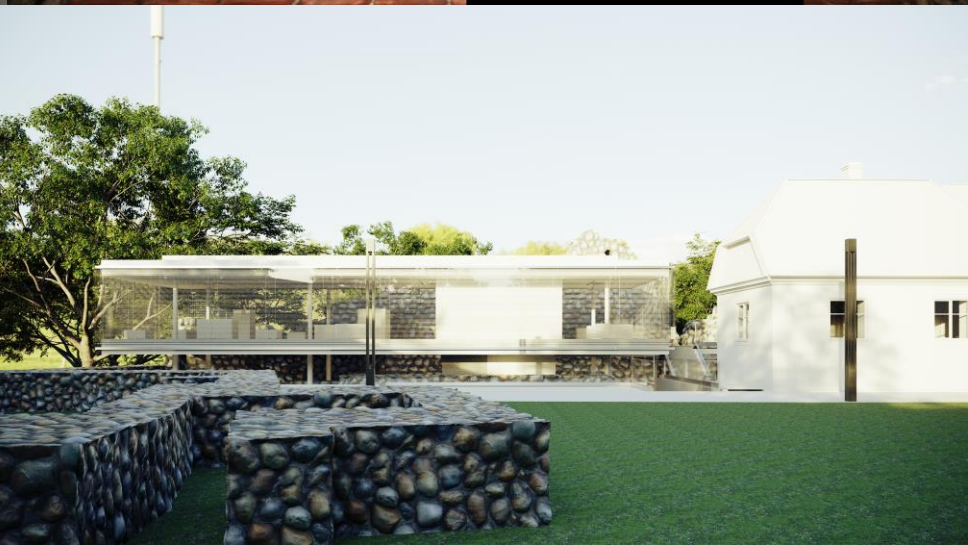
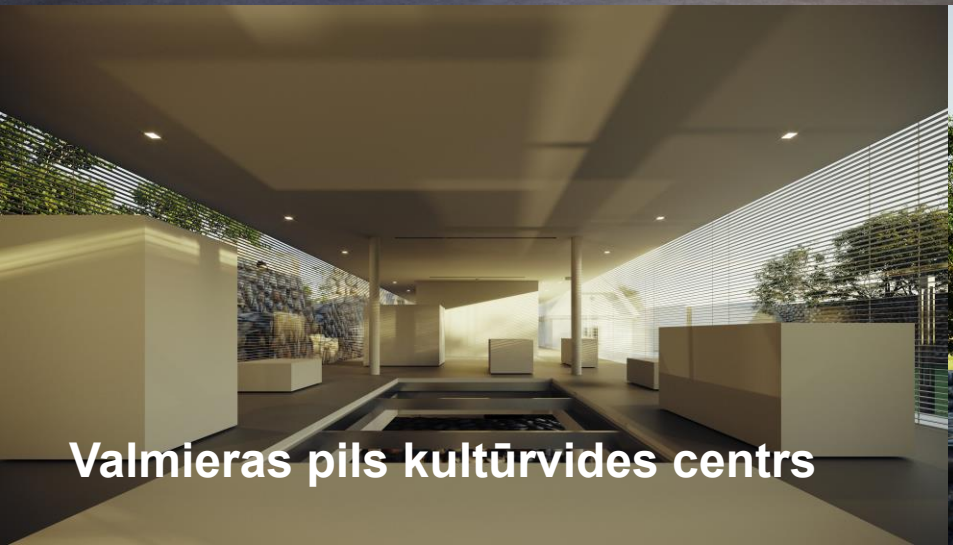
- ◆ Mācību korpusa pārbūve (SAM812) - izbūvēts mansarda stāvs, jumta pārbūve, pārbūvēti iekšējie tīkli, ventilācijas sistēma, telpu pārbūve, aprīkojums (IKT, mēbeles), lifta izbūve, savienojums ar sporta zāli
- ◆ Izveidoti 2 informātikas, inženierzinātņu, rasēšanas un mākslas kabineti, metodiskais centrs, bibliotēka u.c.
- ◆ Sporta zāles izbūve
- ◆ Āra teritorija - ārējie tīkli, teritorijas labiekārtojums, tsk., soliņi, velosipēdu statīvi



## Dienesta viesnīca Ausekļa ielā 25B (2.kārta)

- ◆ Pārbūve /  
energoefektivitātes  
paaugstināšana (SAM812,  
SAM422) - ārsienu,  
pārseguma, grīdas  
siltināšana; logu nomainīšana;  
izbūvēta mehāniskā  
ventilācijas sistēma;  
apkures sistēmas  
nomainīšana; inženiertīklu,  
jumta pārbūve; iekšējie  
apdares darbi; aprīkojums  
(mēbeles, sadzīves  
tehnika)
- ◆ Teritorijas labiekārtošana -  
ārējie tīkli un ceļi



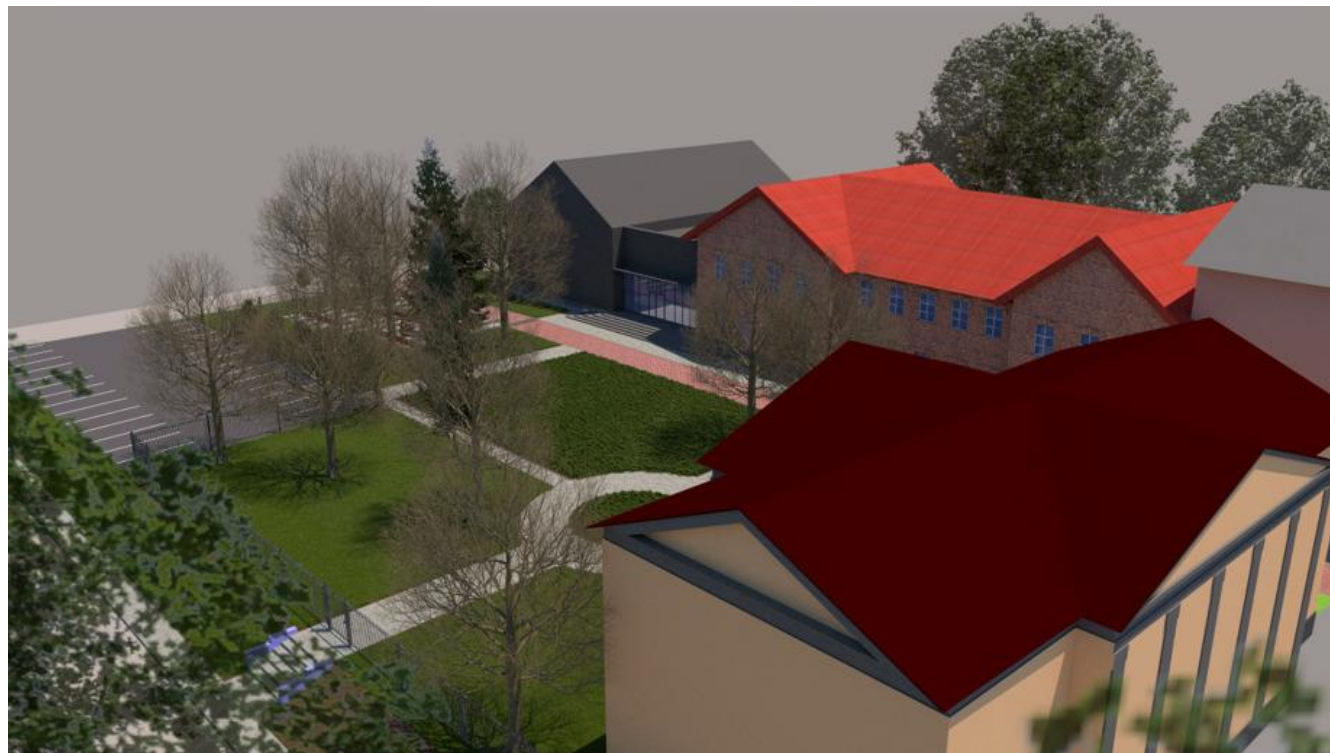


Valmieras pils kultūrvides centrs

## Valmieras Gaujas krasta vidusskolas- attīstības centra sporta zāles būvniecība

Valmieras Gaujas krasta vidusskola - attīstības centrs ir vienīgā izglītības iestāde Latvijā, kas nodrošina turpmāko speciālo izglītību bērniem ar dzirdes traucējumiem trīs izglītības līmeņos - no pirmsskolas līdz vidējai izglītībai

**VALMIERA**



# Daudzfunkcionāls sociālo pakalpojumu centrs

## Rīgas ielā 53A, Valmierā

Dienas aprūpes centrs

- ◆ bērniem ar FT (20 vietas)
- ◆ pilngadīgām personām ar GRT (40 vietas)
- ◆ norobežots pagalms (atsevišķi katrai grupai - bērni/ pieaugušie)

Specializētas darbnīcas(20 vietas)

Sociālās rehabilitācijas centrs

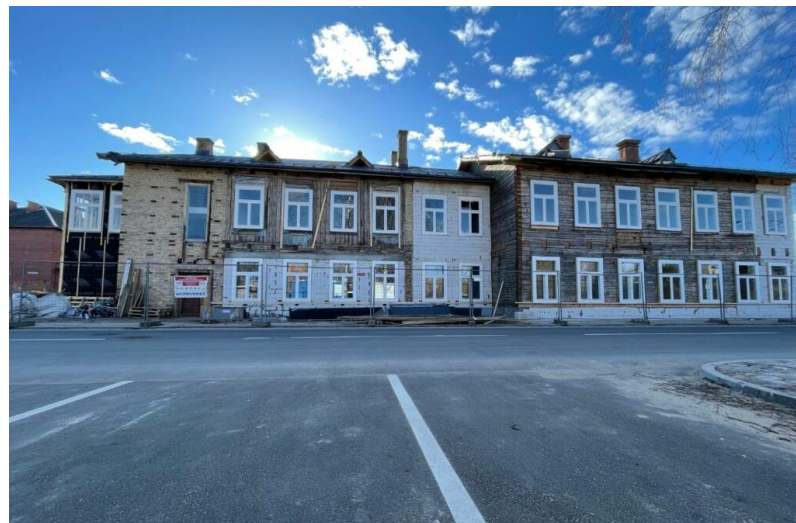
Universālā dizaina principi visā ēkā



**VALMIERA**

Rūjienas vēsturiskās slimnīcas ēkas pārbūve tiek veikta Deinstitutionalizācijas plāna ietvaros.

Ēkā paredzēts iekārtot 16 grupu dzīvokļus un dienas centru 21 cilvēkam



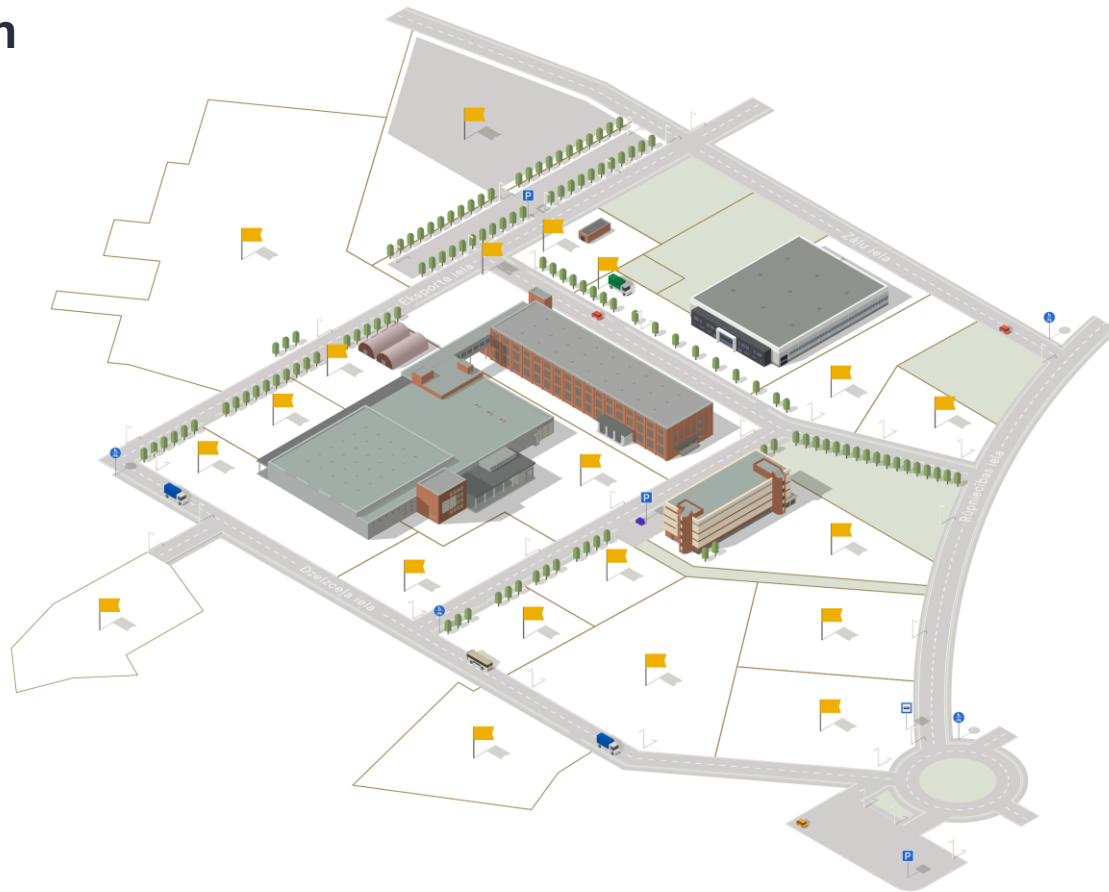
# Valmieras Rūpniecības un eksporta parks

Industriāla teritorija biznesa attīstībai. Šeit ir pieejama augstākā līmeņa infrastruktūra – elektrības tīkli, ceļi, gāzesvads, apgaismojuma tīkls, ūdens un kanalizācijas sistēmas. Investori var saņemt nekustamā īpašuma nodokļa atlaides no 25% līdz 90% apmērā.

**17 ha** Sakārtotas teritorijas

**42 000 m<sup>2</sup>** Esošās ēkas

**4000+ m<sup>2</sup>** Jaunas ražošanas ēkas



**VALMIERA**

# Valmieras pilsētas Dienvidu industriālā maģistrāle – Linarda Laicena ielas savienojums ar TEN-T tīklu

Projektā paredzēts pārbūvēt L. Laicena ielu, paralēli Vecajam dzelzceļam posmā no L. Laicena ielas līdz Cēsu ielai izbūvēt jaunu ielas posmu, kā arī rekonstruēt Cēsu ielu posmā no Vecā dzelzceļa līdz valsts vietējam autoceļam V 185.

## Cēsu un Linarda Laicena ielas pārbūve

Linarda Laicena iela  
**No apļa līdz Rūpniecības ielai**



Linarda Laicena iela  
**No Rūpniecības ielas līdz bijušajam dzelzceļa uzbērumam**



**Bijušais dzelzceļa uzbērumus no Linarda Laicena ielas līdz Cēsu ielai**



**Cēsu iela no bijušā dzelzceļa uzbēruma līdz Kauguru ielai**





# Dzīvojamais fonds

**VALMIERA**

Dzīvojam zaļi!  
Evergreen  
city!

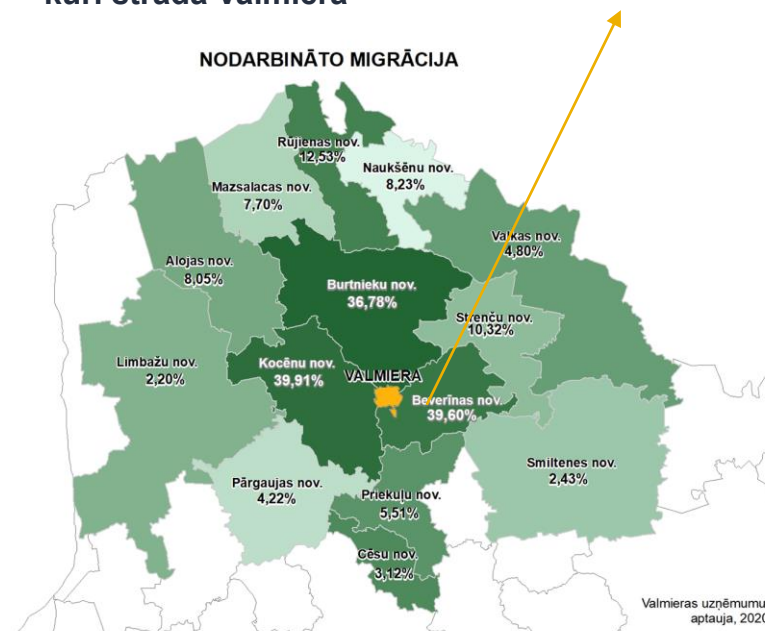
# Kāpēc šis ir joprojām aktuāls temats?

- Talantu un profesionāļu piesaiste
- Apmēram 7000 cilvēku katru dienu iebrauc pilsētā strādāt no apkārtējiem novadiem
- Iedzīvotāju aptauja par nepieciešamo telpu skaitu un dzīvojamās telpas platību
- Augstas kvalitātes īres mājokļu trūkums
- Uzņēmēju aptauja
  - **48%** plāno palielināt darbinieku skaitu
  - **48%** norāda uz mājokļu nepieejamību kā kavējošu faktoru
  - **54%** uzskata, ka pašvaldībai jāpalīdz piesaistīt cilvēkresursus

**VALMIERA**

**Procenti no konkrētās pašvaldības iedzīvotāju skaita darbspējas vecumā, kuri strādā Valmierā**

**Valmierā**  
76,46%



AS VALMIERAS STIKLA  
ŠĶIEDRA jau vairākus  
gadus organizē  
transporta iespējas  
saviem darbiniekiem  
vairākos maršrutos,  
nogādājot tos uz darbu  
un uzreiz pēc darba arī  
atpakaļ mājās

**VALMIERA**



# Nodrošinām transportu uz-no darba dažādos maršrutos:

- Limbaži
- Rūjiena
- Staicele
- Aloja
- Dikļi
- Mazsalaca
- Valka
- Matīši
- Strenči
- Seda
- Zilaiskalns
- Cēsis
- Liepa
- Bērzaine
- Stalbe
- un citviet.



VALMIERA  
GLASS

# Dzīvojamo māju programma (120 dzīvokļi)

## Jauna būvniecība

- ◆ Īres namu būvniecība
- ◆ Jaunu dzīvojamās apbūves teritoriju sagatavošana

## Esošā pārbūve

- ◆ Esošā dzīvojamā fonda piemērošana mūsdienu apstākļiem, vajadzībām



# Šī brīža situācija Valmierā

IZĪRĒ

stāvs	istabas	m2	cena	cena,m2	
5/6	4	100	550	5,50	2
5/5	4	82	400	4,88	
3/3	3	50	600	12,00	3
1/5	3	64	350	5,47	
4/5	3	64	350	5,47	
1/4	2	40	450	11,25	13
2/3	2	42	450	10,71	
4/4	2	44	410	9,32	
1/5	2	43	340	7,91	
2/5	2	54	400	7,41	
5/5	2	53	350	6,60	
3/5	2	46	300	6,52	
2/5	2	54	310	5,74	
3/5	2	52	290	5,58	
2/2	2	45	250	5,56	
2/5	2	52	270	5,19	
4/5	2	55	280	5,09	
3/3	2	38	180	4,74	
5/5	1	34	250	7,35	8
3/5	1	29	200	6,90	
3/4	1	30	190	6,33	
4/5	1	39	240	6,15	
2/5	1	39	240	6,15	
5/5	1	36	200	5,56	
4/5	1	37	200	5,41	
3/5	1	39	200	5,13	

PĀRDOD

stāvs	istabas	m2	cena	cena,m2	
5/6	5	113	180 000	1 593	1
3/4	4	118	155 000	1 314	1
5/9	3	61	85 000	1 393	4
5/5	3	53	62 500	1 179	
1/5	3	77	90 000	1 169	
5/5	3	63	69 000	1 095	
2/3	2	43	79 900	1 858	16
4/5	2	54	60 000	1 111	
2/5	2	37	40 000	1 081	
1/5	2	48	51 000	1 063	
4/5	2	50	52 900	1 058	
3/5	2	48	50 000	1 042	
1/5	2	53	55 000	1 038	
1/5	2	40	41 500	1 038	
3/5	2	50	49 500	990	
1/5	2	44	42 500	966	
3/3	2	49	46 500	949	
5/5	2	42	39 500	940	
1/5	2	43	40 000	930	
1/5	2	45	41 500	922	
2/5	2	47	40 500	862	
2/5	2	34	29 000	853	
4/5	1	33	40 000	1 212	7
3/5	1	37	42 000	1 135	
2/3	1	27	29 000	1 074	
1/2	1	23	23 900	1 039	
1/5	1	38	37 000	974	
2/5	1	39	34 000	872	
5/5	1	37	29 000	784	

VALMIERA



**Paldies!**

**VALMIERA**