



Centrālā finanšu un
līgumu aģentūra

Svarīgi projektu īstenošanas aspekti

1.1.1.3. pasākuma 2.kārta
«**Inovāciju granti studentiem**»
10.03.2022

NACIONĀLAIS
ATTĪSTĪBAS
PLĀNS 2020



EIROPAS SAVIENĪBA

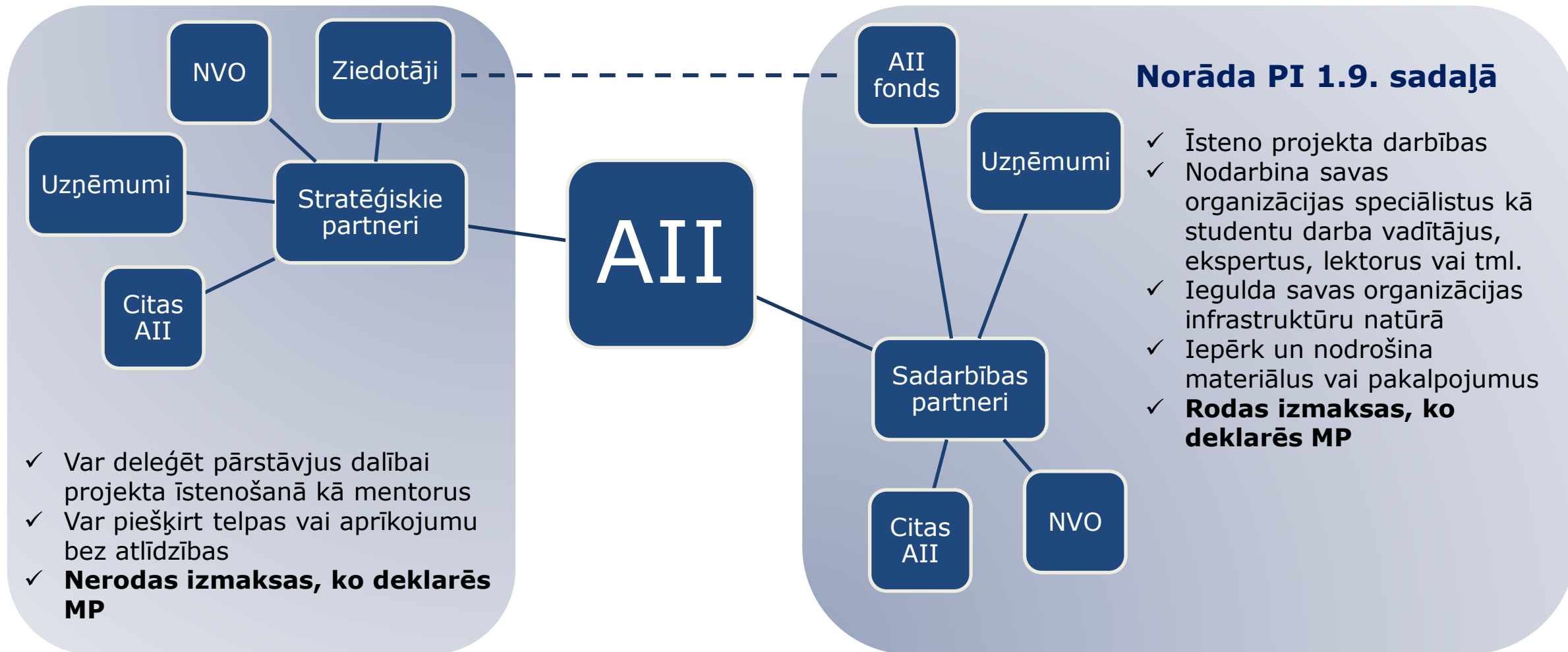
Eiropas Savienības
struktūrfondi un
Kohēzijas fonds

IEGULDĪJUMS TAVĀ NĀKOTNĒ



Centrālā finanšu un
līgumu aģentūra

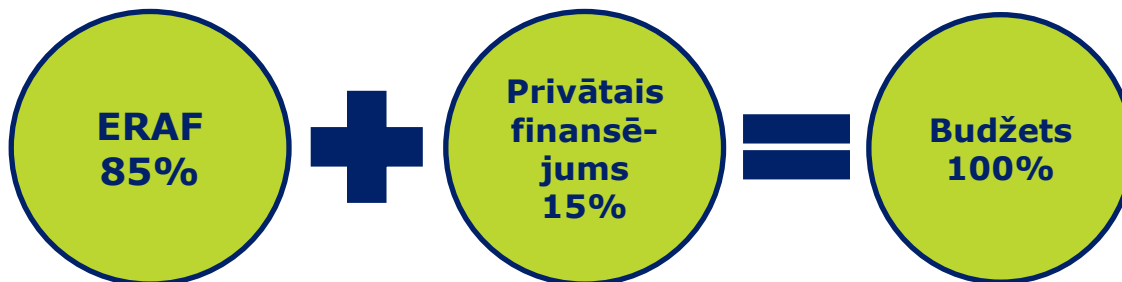
Projekta uzbūve





Centrālā finanšu un līgumu aģentūra

Finanšu plūsma



	Pieprasītais apjoms	Apstiprināts	Maksājamais apjoms	Avansa dzēšana	Kumulatīvi izmaksāts	Privātais līdzfinansējums (kumulatīvi)
Avanss	€ 5 000		€ 5 000		€ 5 000	
Avanss	€ 10 000		€ 10 000		€ 15 000	
MP1	€ 100 000	€ 100 000	€ 85 000	€ -5 000	€ 95 000	
MP2	€ 100 000	€ 100 000	€ 85 000	€ -10 000	€ 170 000	€ 30 000
Avanss	€ 10 000		€ 10 000		€ 180 000	
MP3	€ 100 000	€ 100 000	€ 85 000	€ -10 000	€ 255 000	
MP4	€ 100 000	€ 100 000	€ 85 000		€ 340 000	€ 60 000
NMP 5	€ 100 000	€ 100 000	€ 85 000		€ 425 000	€ 75 000
KOPĀ:	€ 500 000			€ 25 000	€ 425 000	€ 75 000

Avansiem:

- Pamatots
- Izlietots 6mēn laikā
- Ir finanšu droši veikt maksājumu

- ✓ Atlīdzības izdevumi
- ✓ Rēķini, par kuriem noslēgts līgums (vēl nav apmaksāti)
- ✓ Mērķstipendijas
- ✓ Vienreizējo maksājumu izdevumi

Privātas līdzfinansējums:

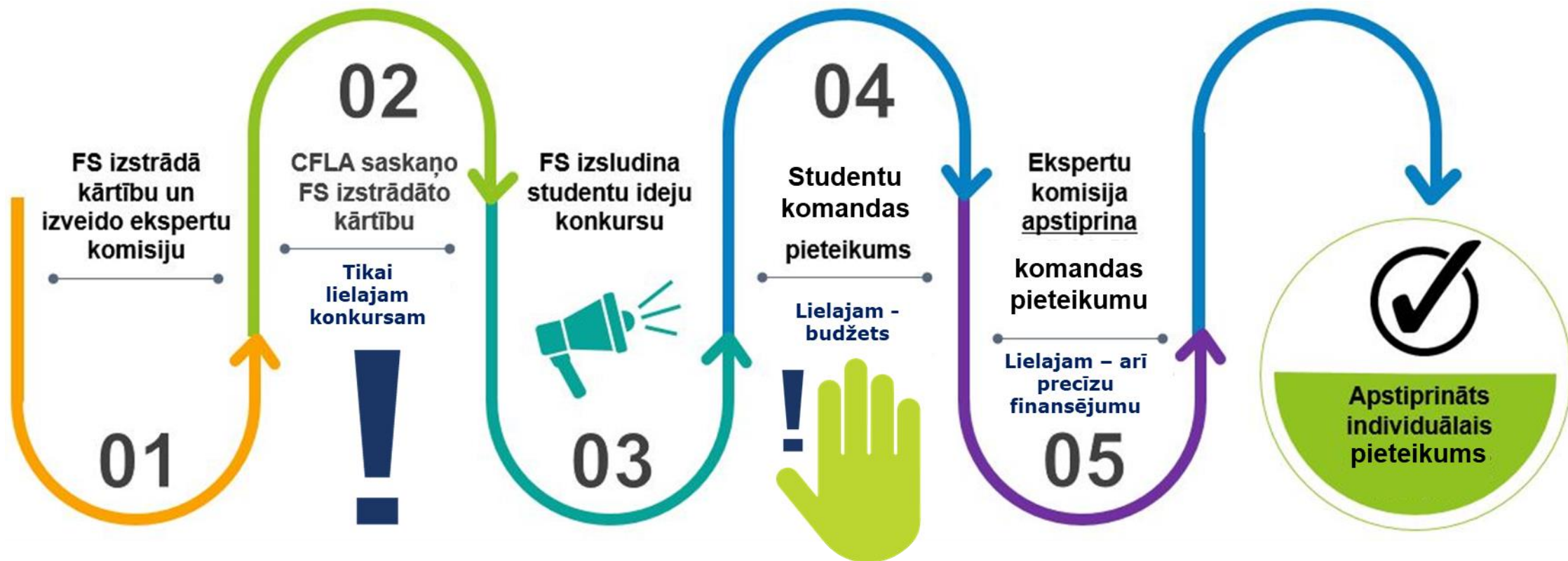
- Pārbaudām 1x gadā
- Ir privāts / brīvs no publiskiem līdzekļiem
- Ir finanšu drošs apjoms

- ✓ Pašu līdzfinansējums
- ✓ Mērķmaksājumi
- ✓ Ziedojumi vai dāvinājumi
- ✓ FS vai SP ieguldījums natūrā

! Vismaz 50 000 € ir piesaistīti ārpus AII



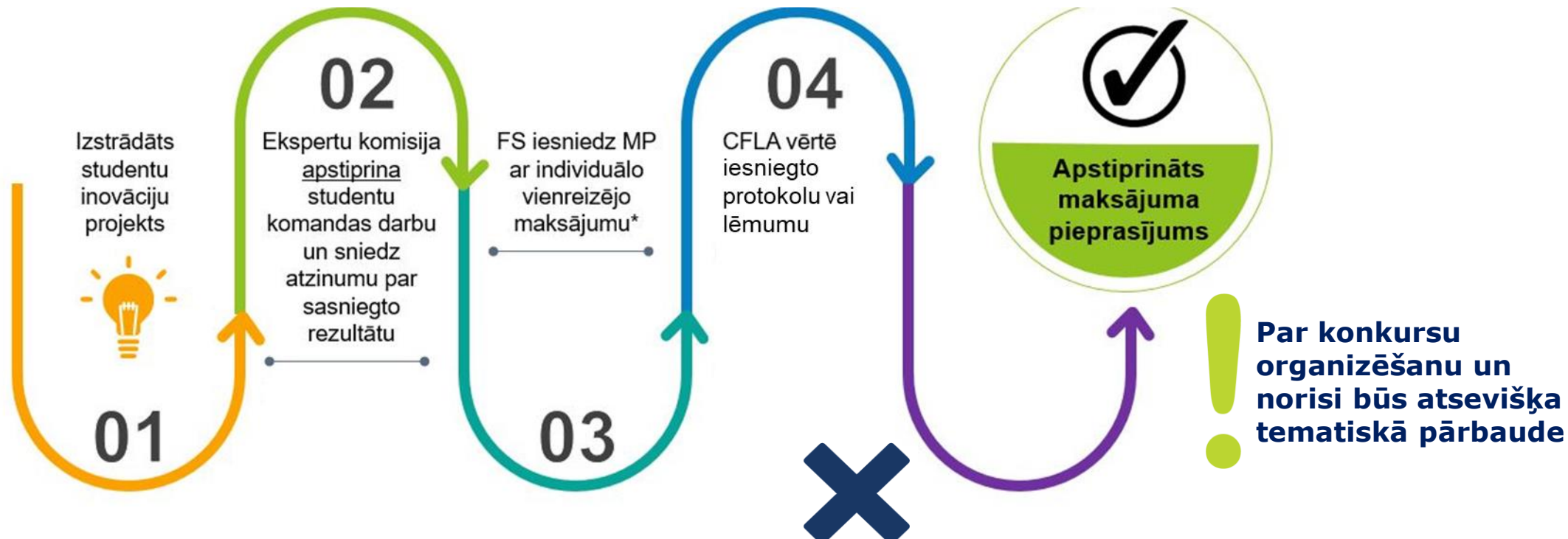
Konkursu specifika (1/2)





Centrālā finanšu un
līgumu aģentūra

Konkursu specifika (2/2)



- Grāmatvedību kārtoti atbilstoši normatīvajiem aktiem
- Preču/pakalpojumu iegādēs ievēro Publisko iepirkumu likumu vai MKN 104
- Izmaksas plāno un iekļauj PMPiG brīdī, kad izvērtēti rezultāti
- Iesniedz tikai protokolu vai lēmumu
- Ja komandai paliek pāri izmaksas, tās novirza citām komandām vai aktivitātēm

- Izmaksas neiekļauj iepirkumu plānā
- Rēķinus un čekus neiesniedz KPVIS
- Īstenošanas laikā nemaina inovāciju pieteikuma mērķi un sasniedzamo rezultātu
- Rezultāts un finansējums netiek attiecināts proporcionāli

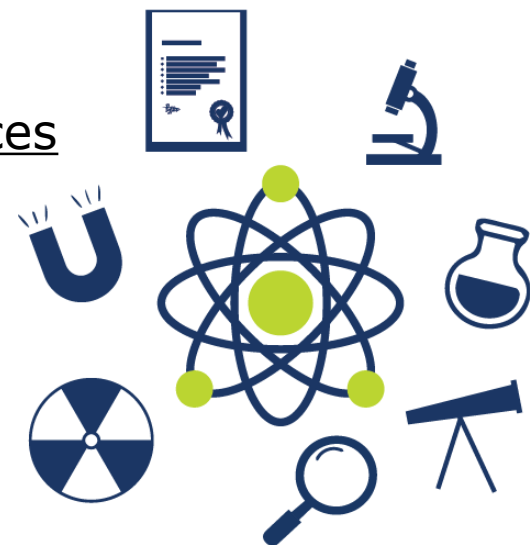


Centrālā finanšu un
līgumu aģentūra

Rādītāju uzskaite



- **Komersantu skaits**
 - Līgums par projekta īstenošanu (ja sadarbības partneris)
 - Par stratēģisku sadarbību (ja stratēģiskais partneris)
 - Ziedojuma līgums vai izraksts (ja ziedotājs)
 - **Jāspēj skaidri identificēt, vai iesaiste balstīta finanšu, speciālistu vai infrastruktūras nodrošinājumā**
- **Privātās investīcijas**
 - Grāmatojumi, kontu plāns (jāuzskaita atsevišķi finansējums, kas nav augstskolas)
- **Radītās inovācijas**
 - Komisijas lēmumā ietverts atzinums, ka ir radīta inovācija
- **Pretendenti, kuriem pilnveidotas inovāciju un uzņēmējspēju kompetences**
 - Apmeklētāju pārskats, uzglabātas apmeklējuma lapas vai ekvivalents
- **Jaunuzņēmumu skaits**
 - UR lēmumi par uzņēmumu dibināšanu
 - Līdz projekta īstenošanas beigām iesniegums UR
- **Studējošie, kas iesaistās tālākos finanšu piesaistes pasākumos**
 - Pēcuzraudzība augstskolas līmenī
 - Apstiprinājums par uzņemšanu programmā





Centrālā finanšu un
līgumu aģentūra

DROŠS UN UZTICAMS PARTNERIS PROJEKTU ĪSTENOŠANĀ JAU 24 GADUS

Elīna Millere

Zinātnes attīstības projektu nodaļa

E-pasts: elina.millere@cfla.gov.lv

Telefons: 27051185

 Meistaru iela 10, Vecrīga

www.cfla.gov.lv

 +371 66939777

 pasts@cfla.gov.lv

 Facebook/CFLA.gov.lv

 Twitter/CFLA_gov_lv

 Youtube/Centrālā finanšu un līgumu aģentūra

 LinkedIn/Centrālā finanšu un līgumu aģentūra