



Centrālā finanšu un  
līgumu aģentūra

# Specifiski aspekti 8.3.1.2. pasākuma «Digitālo mācību un metodisko līdzekļu izstrāde» projektu īstenošanā

2019. gada 22.oktobris 14.novembris

NACIONĀLAIS  
ATTĪSTĪBAS  
PLĀNS 2020



EIROPAS SAVIENĪBA

Eiropas Savienības  
struktūrfondi un  
Kohēzijas fonds

IEGULDĪJUMS TAVĀ NĀKOTNĒ



Centrālā finanšu un  
līgumu aģentūra



- 1. Ievads, «tūlītējie» darbi**
- 2. 8.3.1.2. projektu īstenošana**
- 3. ES fondu specifiskie nosacījumi projektu īstenošanā**



Centrālā finanšu un  
līgumu aģentūra

# Mūsu vērtības

## Profesionalitāte



**Pieredze 22 gadu  
garumā**

## Atbildība



**Noslēgti vairāk nekā  
1550 ES fondu līgumi**

## Sadarbība



**Aktīvas konsultācijas  
projektu īstenošanas  
laikā**



Centrālā finanšu un  
līgumu aģentūra

# Komunikācija ar CFLA

## Kontaktpersonas:



Igors Belovs  
20448878

[Igors.Belovs@cfla.gov.lv](mailto:Igors.Belovs@cfla.gov.lv)



Vineta Kļaviņa  
22322592

[Vineta.Klavina@cfla.gov.lv](mailto:Vineta.Klavina@cfla.gov.lv)



Elīna Millere  
27051185

[Elina.Millere@cfla.gov.lv](mailto:Elina.Millere@cfla.gov.lv)

## Misija

Normatīvajiem aktiem un labas pārvaldības principiem atbilstoša ES fondu līdzekļu administrēšana

## Kas mēs esam?

**Sadarbības iestāde**

**Informējam un sniedzam konsultācijas**



Centrālā finanšu un  
līgumu aģentūra

# Kohēzijas Politikas Vadības informācijas sistēma (KP VIS)



## Visi dokumenti iesniedzami KP VIS:

- Plānoto maksājuma pieprasījumu iesniegšanas grafiks (PMPIG),
- Avansa maksājuma pieprasījumi (AMP),
- Iepirkumu plāni (IP),
- Līguma grozījumi (LG),
- Maksājuma pieprasījumi (MP),
- Cita sarakste.

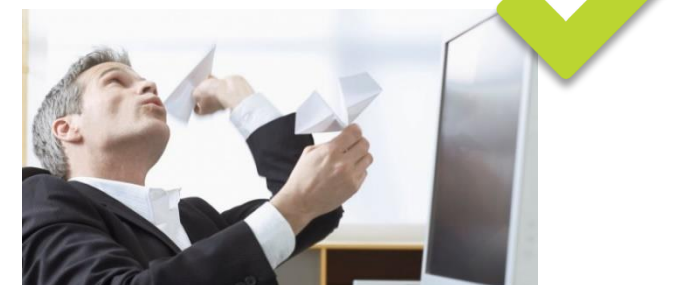


The screenshot shows the login page for the 'Kohēzijas politikas fondu vadības informācijas sistēma'. It includes a login form with fields for 'Lietotājs:' and 'Parole:', a 'PIESLĒGTIES' button, and a 'Pielēgties ar Latvija.lv' option. On the right, there is an 'Informācijai' section with text about system access and browser requirements. At the bottom, there are logos for 'NACIONĀLAIS ATĪSTĪBAS PLĀNS 2020', 'EIROPAS SAVENĪBA', and 'BUREAU VERITAS Certification'.

- **Vai administratīvajam personālam ir piekļuve sistēmai?**

**KP VIS lietotāju tiesību veidlapa ([šeit](#))**

- KP VIS lietošanas jautājumu vai tehnisku problēmu gadījumā lūdzam zvanīt – 20003306 vai rakstīt – [vis@cfla.gov.lv](mailto:vis@cfla.gov.lv)





Centrālā finanšu un  
līgumu aģentūra

# Normatīvie akti un noderīga informācija

- [www.cfla.gov.lv](http://www.cfla.gov.lv) - palīgs finansējuma saņēmējam
- [www.esfondi.lv](http://www.esfondi.lv)
- [8.3.1.2. pasākuma "Digitālo mācību un metodisko līdzekļu izstrāde" īstenošanas noteikumi \(MKN Nr.677\)](#)
- [Normatīvie akti par \*De minimis\* atbalsta piešķiršanu](#)
- [Vadlīnijas Nr.2.1 «Vadlīnijas attiecināmo un neattiecināmo izmaksu noteikšanai 2014.-2020.gada plānošanas periodā»](#)
- [Vadlīnijas Nr.2.4 «Vadlīnijas Eiropas Savienības fondu 2014.-2020. gada plānošanas perioda publicitātes vadlīnijas Eiropas Savienības fondu finansējuma saņēmējiem»](#)
- [Vadlīnijas Nr.2.5 «Vadlīnijas par Eiropas Savienības struktūrfondu un Kohēzijas fonda līdzfinansētā projekta pārbaudēm 2014.-2020.gada plānošanas periodā»](#)
- [Vadlīnijas Nr.2.7 «Vadlīnijas par finanšu korekciju piemērošanu, ziņošanu par Eiropas Savienības fondu ieviešanā konstatētajām neatbilstībām, neatbilstoši veikto izdevumu atgūšanu 2014.-2020.gada plānošanas periodā»](#)
- [Vienas vienības izmaksu standarta likmes aprēķina un piemērošanas metodika 1 km izmaksām](#)
- [Kārtība, kādā Eiropas Savienības struktūrfondu un Kohēzijas fonda vadībā iesaistītās institūcijas nodrošina plānošanas dokumentu sagatavošanu un šo fondu ieviešanu 2014.-2020.gada plānošanas periodā \(MKN Nr.784\)](#)



Centrālā finanšu un līgumu aģentūra

# Līguma slēgšana



- Tehnisko precizējumu veikšana KP VIS
- Informācijas sniegšana līguma slēgšanai
- 3 dd laikā no brīža, kad ir veikti tehniskie precizējumi un saņemta informācija līguma slēgšanai
- 5dd laikā, ja parakstām elektroniski
- 20 dd laikā, ja parakstām papīrā



Konta veids?

**30 darba dienās parakstīts līgums**

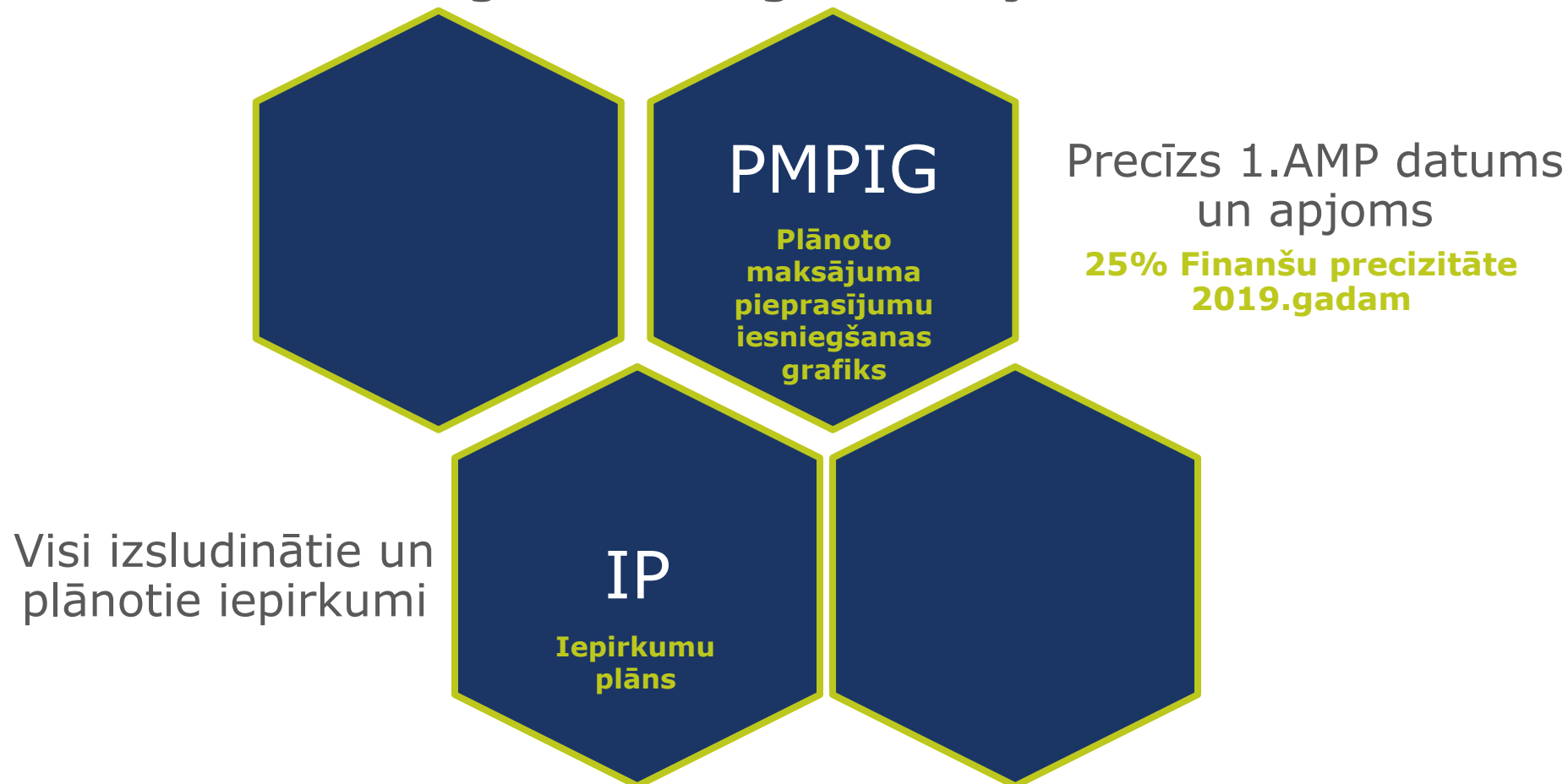


**eParaksts**



# Pirmā dokumentācija

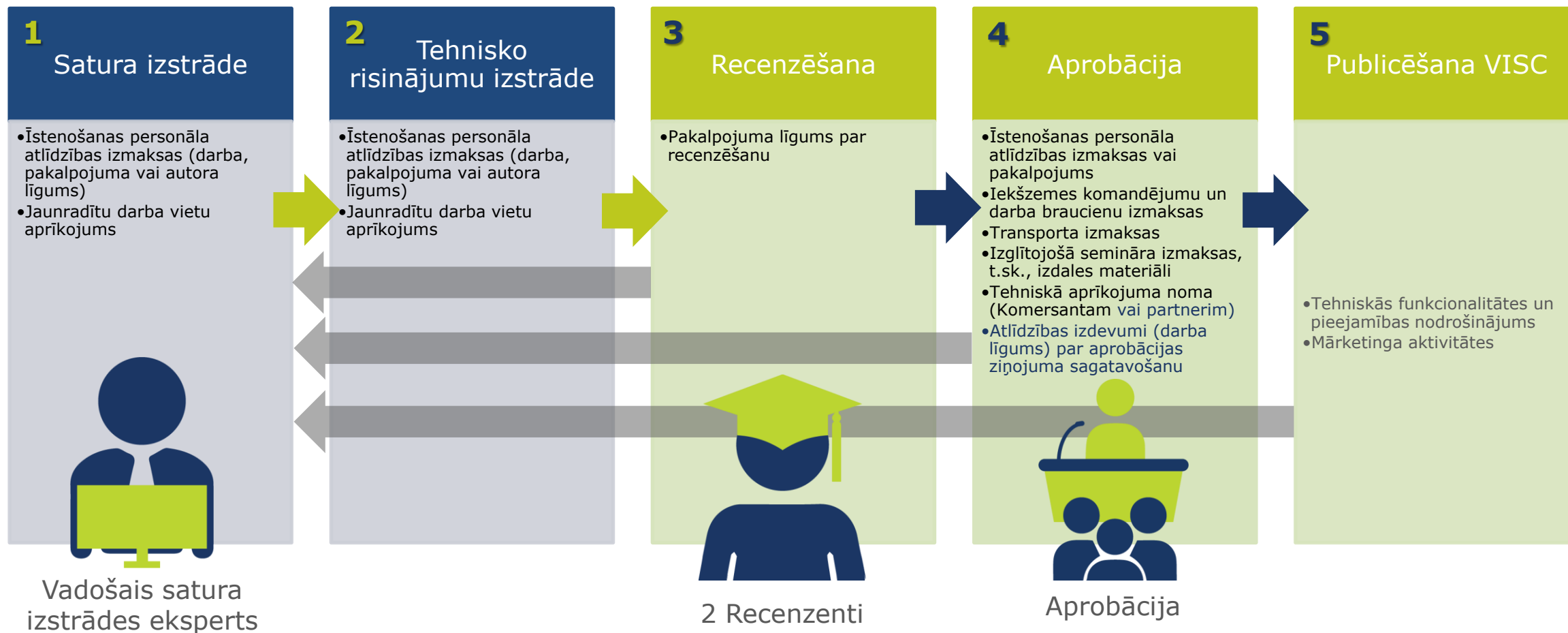
10dd laikā no Līguma noslēgšanas ir jāiesniedz:







# Attiecināmās izmaksas





Centrālā finanšu un  
līgumu aģentūra

# Satura un tehniskā izstrāde



- Atbilstoši DML izstrādes plānam (vērtēts atlasē)
- Vadošā satura izstrādes eksperta(-u) vadībā (vērtēts atlasē)
  - Satura un tehniskās izstrādes ekspertu darbs  $\neq$  autordarbs
- Pilnveide pēc recenzēšanas
- Pilnveide pēc aprobācijas

↳ = Darba līgums  
↳ = Pakalpojuma (uzņēmuma) līgums  
! var kombinēt ar autoratlīdzības līgumu

## Digitālais mācību un metodiskais līdzeklis

- Iesaistoši interaktīvs mācību un metodiskais līdzeklis ar atbilstošu saturu
- Metodiskie ieteikumi pedagogam tā izmantošanai

Izstrāde

Recenzēšana

Pilnveide

Aprobācija

Pilnveide

Publicēšana  
VISC

Ilgspēja



Centrālā finanšu un  
līgumu aģentūra

# Vadošais satura izstrādes eksperts



- ✓ Ja DMML ir paredzēts vienam mācību priekšmetam, tad vadošajam ekspertam jābūt ar augstāko izglītību un pieredzi šajā mācību priekšmetā.
- ✓ Vienai mācību jomai domāta integrēta DMML vadošajam satura izstrādes ekspertam jābūt ar augstāko izglītību un pieredzi vismaz vienā no DMML integrētajiem mācību priekšmetiem, bet pārējiem pieaicinātajiem ekspertiem un speciālistiem – ar izglītību un pieredzi citos DMML integrētajos mācību priekšmetos.
- ✓ Ja DMML kopā ir integrētas vairākas mācību jomas, nepieciešami tik vadošie satura izstrādes eksperti, cik mācību jomu ir integrētas DMML kopā.

## IZGLĪTĪBA

- augstākā izglītība jomā, kurā tiek izstrādāts vai adaptēts DML
- un**

## PIEREDZE

- pieredze pedagoģiskajā darbā izglītības iestādē vismaz 2 gadi pēdējo 5 gadu laikā

## vai

- pieredze valsts vispārējās izglītības satura izstrādē pēdējo 5 gadu laikā

## vai

- pieredze valsts vispārējās izglītības saturam atbilstošā mācību un metodisko līdzekļu satura izstrādē pēdējo 5 gadu laikā

## vai

- pieredze valsts vispārējās izglītības saturam atbilstošā mācību un metodisko līdzekļu satura izvērtēšanā pēdējo 5 gadu laikā



Centrālā finanšu un līgumu aģentūra

# Recenzēšana

- Maģistra grāds un
- Zinātniskās darbības pieredze:
  - ✓ Zinātnieks (NZDIS)
  - un
  - ✓ Amata aprakstā paredzēti pienākumi, saistīti ar zinātniskās darbības veikšanu (Zinātniskās darbības likums)



## ! Interesu konflikts

- Projekta iesnieguma izstrāde un vērtēšana
- DMML izstrāde un aprobācija

### PIEREDZE

- pieredze pedagoģiskajā darbā izglītības iestādē vismaz 2 gadi pēdējo 5 gadu laikā
- vai
- pieredze valsts vispārējās izglītības satura izstrādē pēdējo 5 gadu laikā
- vai
- pieredze valsts vispārējās izglītības saturam atbilstošā mācību un metodisko līdzekļu satura izstrādē pēdējo 5 gadu laikā
- vai
- pieredze valsts vispārējās izglītības saturam atbilstošā mācību un metodisko līdzekļu satura izvērtēšanā pēdējo 5 gadu laikā



### Atzinums par izstrādāto DMML

- Secinājumi par atbilstību DMML kvalitātes prasībām
- Secinājumi par atbilstību DMML tehnoloģiskā lietojuma prasībām
- Ieteikumi pilnveidojumiem

Pakalpojuma līgums

Izstrāde

Recenzēšana

Pilnveide

Aprobācija

Pilnveide

Publicēšana  
VISC

Ilgtermiņa



# Aprobācija (1/2)

Organizēšanas izmaksas,  
t.sk. izdales materiāli

- Izglītojošs seminārs aprobācijā iesaistītajiem pedagogiem
- Pieeja DMML un tehniskajam nodrošinājumam
- Informatīvais un tehniskais atbalsts pedagogiem un izglītojamiem

Komandējumi un darba braucieni  
Transporta izmaksas



- 2 izglītības iestādes
- 2 pedagogi
- Visas DMML mācību jomas un vecuma klases
- DMML kopai - 30 izglītojamie / DMML / klašu grupa

Aprīkojuma noma  
Pušu vienošanās



## Ziņojums no katra sadarbības partnera

- Informācija par aprobācijā iesaistīto pedagogu skaitu, klasēm, vecumgrupu, izglītības programmu un mācību priekšmeta programmu, digitālā mācību un metodiskā līdzekļa iekļaušanu mācību procesā un tiešās izmantošanas laiku
- Secinājumi
- Ieteikumi DMML pilnveidošanai

**! Izņemot atbildību par kontaktstundām**

Darba līgums





Centrālā finanšu un līgumu aģentūra

## Aprobācija (2/2)



### Sadarbības līgums:

- sadarbības partnera un finansējuma saņēmēja rekvizīti
- sadarbības partnera pienākumi un tiesības
- sadarbības partnera finansējuma plānošana
- ar projekta īstenošanu saistīto dokumentu glabāšanas termiņš **10 gadi**
- piešķirto finanšu līdzekļu izmaksas apturēšanas, izmaksas turpināšanas un atgūšanas kārtība
- līguma vai vienošanās darbības laiks, tā grozīšanas un izbeigšanas kārtība;
- rīcība nepārvaramas varas gadījumā
- strīdu izšķiršanas kārtība
- informācija par īpašumu vai pamatlīdzekļu juridisko piederību un projekta īstenošanas rezultātā radīto vai iegādāto vērtību piederību, kā arī to uzturēšanas un izmantošanas kārtību

Aprīkojums?

Izstrādātājs = īpašnieks



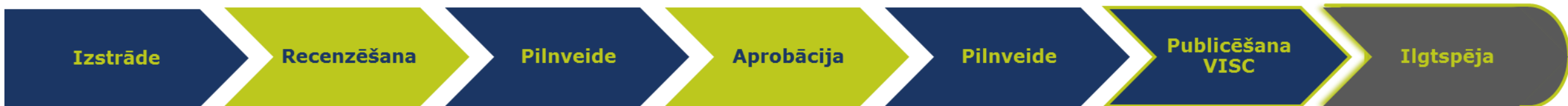
# Ilgspēja



- **Publicēšana VISC digitālo resursu krātuvē**
  - Saite uz tiešsaistes adresi, kur DMML ir pieejams
- **Reizi gadā atskaite**
  - Saite → DMML ir pieejams
  - Informācija pa veiktajiem pilnveidojumiem (ja attiecināms)
- **Nodrošina pieejamību un funkcionalitāti**
  - Satura pilnveide, ja tiek veiktas būtiskas izmaiņas pirmsskolas izglītības vadlīnijās vai pamatizglītības standartā

Izstrādātājs  īpašnieks

**!** Izstrādātāja atbildība





# Citi svarīgi aspekti projekta īstenošanā

- **Obligātās publicitātes prasības:**
  - Informatīvs plakāts (<https://www.esfondi.lv/maketu-riks>)
  - Aktuālā informācija par projekta īstenošanas gaitu mājaslapā **reizi ceturksnī** (<https://www.esfondi.lv/vizualo-prasibu-elementi>)
- **Funkciju nodalīšana projektu vadībā un projekta īstenošanā**
- **Interesešu konflikta nepieļaušana**
- **Informācijas un dokumentu iesniegšana CFLA noteiktajā termiņā**
- **CFLA informēšana par apstākļiem, kas varētu negatīvi ietekmēt projekta īstenošanu (rakstiski 5dd laikā)**
- **Dokumentu glabāšanas termiņš (līdz ~ 31.12.2029.)**
- **Pārbaužu / auditu veikšanai nepieciešamās informācijas nodrošināšana**





# Līguma grozījumi

**Pie jebkurām izmaiņām – objektīvs pamatojums**

**Pirms grozījumu sagatavošanas sistēmā – konsultācija ar CFLA**

Nav grozāms:



- Projekta mērķis un projekta darbības
- Projekta maksimālais īstenošanas ilgums
- Projekta rezultatīvie rādītāji
- Projektam piešķirtais *de minimis* apmērs (izņemot NVI vai ietaupījumu)



- Finansējuma saņēmējs iesniedz Līguma grozījumus KP VIS, korigēto projekta iesnieguma veidlapu vai pielikumus
- Finansējuma ierosinātie grozījumi stājas spēkā ar grozījumu priekšlikuma saņemšanas dienu (ja nav noteikts cits termiņš)

Ja mainās **paraksttiesīgās personas:**

- 5dd laikā informē CFLA un pārskata KP VIS lietošanas tiesību pielikumus

Ja mainās **kontaktinformācija:**

- 3dd laikā rakstiski informē CFLA



**Izņēmums – DMML izstrādes plāns** – izstrādātājs iesūta izmaiņas CFLA un rīkojas atbilstoši norādēm



Centrālā finanšu un  
līgumu aģentūra

# Pārbaudes projekta īstenošanas vietā (PPĪV)



- Regularitāte atkarīga no projekta riska līmeņa
- CFLA informē par plānoto pārbaudi rakstiski vismaz 5dd iepriekš
- Pārbaudē var piedalīties arī vadošā iestāde, atbildīgā iestāde, sertifikācijas iestāde un revīzijas iestāde
- VI un SI var veikt arī atsevišķas pārbaudes
- Finansējuma saņēmējam jānodrošina atsevišķa telpa pārbaudes veikšanai, piekļuve dokumentu oriģināliem (t.sk. informācijai elektroniskā formātā), atbildīgo personu klātbūtne, kā arī iespēja intervēt projekta īstenošanas personālu
- CFLA informē par pārbaudes rezultātu (pozitīvs, ar iebildumiem, negatīvs) rakstiski 20dd laikā

Pārbaude var aptvert šādus aspektus:

- projekta faktiskais progress
- iepirkumu atbilstība normatīvajiem aktiem
- projekta personāla noslodze
- dokumentācijas pieejamība, glabāšana un izsekojamība
- grāmatvedības kontu nodalīšana un darījumu izsekojamība
- izdevumu atbilstoša atspoguļošana grāmatvedības reģistros
- dubultfinansējuma neesamība
- publicitātes prasību ievērošana
- iepriekš izteikto ieteikumu ieviešana



Centrālā finanšu un  
līgumu aģentūra

# Labā prakse, plānojot darbības projektā



Paredzēts pietiekams laiks **iepirkumu izvērtēšanai** un iespējamām iepirkuma rezultāta pārsūdzībām



Rūpīgi plānota finanšu plūsma



Novērtēta **sezonalitātes ietekme** – mācību semestri, atvaļinājumi



**Novērtēta trešo pušu ietekme** - specifiski saskaņojumi no kompetentām iestādēm vai sertificētiem ekspertiem

Ņemtas vērā **sadarbības partneru plānotās darbības un finanšu plāni**



Centrālā finanšu un  
līgumu aģentūra

# DROŠS UN UZTICAMS PARTNERIS PROJEKTU ĪSTENOŠANĀ JAU 22 GADUS

**Elīna Millere**

**Zinātnes attīstības un pētniecības projektu nodaļa**

**E-pasts: [elina.millere@cfla.gov.lv](mailto:elina.millere@cfla.gov.lv)**

**Telefons: 27051185**



Meistaru iela 10, Vecrīga

[www.cfla.gov.lv](http://www.cfla.gov.lv)



+371 66939777



[info@cfla.gov.lv](mailto:info@cfla.gov.lv)



Facebook/CFLA.gov.lv



Twitter/CFLA\_gov\_lv



Youtube/Centrālā finanšu un līgumu aģentūra



LinkedIn/Centrālā finanšu un līgumu aģentūra