



Centrālā finanšu un
līgumu aģentūra

Projektu kvalitatīva īstenošana

1.2.1.4. pasākuma "Atbalsts jaunu produktu ieviešanai ražošanā" ietvaros
Diāna Šķļara
Uzņēmējdarbības un inovāciju departamenta
Uzņēmējdarbības nodaļas vadītāja
Rīgā 14.06.2017.

NACIONĀLAIS
ATTĪSTĪBAS
PLĀNS 2020



EIROPAS SAVIENĪBA

Eiropas Reģionālās
attīstības fonds

I E G U L D Ī J U M S T A V Ā N Ā K O T N Ē



Centrālā finanšu un
līgumu aģentūra

Prezentācijas saturs

1. Vērtīgi padomi
2. Iepirkumu pārbaudes
3. Maksājuma pieprasījums
4. Izmaksu attiecināmība
5. Pārbaudes projekta īstenošanas vietā
6. Publicitātes prasības
7. Līguma grozījumi
8. Dokumentu izskatīšanas termiņi
9. Biežāk pieļautās kļūdas



Centrālā finanšu un
līgumu aģentūra

Aicinām izmantot KPVIS informācijas apmaiņai.

Informācija kā kļūt par KPVIS lietotāju ir pieejama:
<http://cfla.gov.lv/lv/par-mums/pakalpojumi/e-vide-14-20>



The screenshot shows a web browser window with the URL <https://ep.esfondi.lv/Login/Index?ReturnUrl=%2FProject>. The page title is "Kohēzijas politikas fondu vadības informācijas sistēma". The header includes the logo of the Central Finance and Accounting Agency of Latvia. The main content area features a login form with fields for "Lietotājvārds:" and "Parole:", a "Pieslēgties" button, and a link "Aizmīrsu paroli". To the right, there is a section "Notikumi un jaunumi" with two bullet points: "Informācija par to kā kļūt par KP VIS e-vides lietotāju pieejama šeit ." and "Informējam, ka CFLA mājaslapā pieejama informācija par izsludinātajām projektu iesniegumu atlasēm". Below this, it states "KP VIS darbība tiek atbalstīta, izmantojot šādas interneta pārlūkprogrammu versijas:" followed by a list: "Internet Explorer v.10.0 vai jaunāka", "Mozilla Firefox", and "Google Chrome". A note follows: "Pārējo pārlūkprogrammu lietošana netiek ierobežota, bet var nenodrošināt pilnu sistēmas funkcionalitāti."

KPVIS atbalsta grupas kontaktinformācija (darba dienās no plkst. 8:30 līdz plkst. 17:00)

 20003306; 66939696  vis@cfla.gov.lv

NACIONĀLAIS ATTĪSTĪBAS PLĀNS 2020   **EIROPAS SAVIENĪBA**
Eiropas Savienības struktūrfondi un Kohēzijas fonds

IEGULDĪJUMS TAVĀ NĀKOTNĒ

©Centrālā finanšu un līgumu aģentūra <http://cfla.gov.lv>



Centrālā finanšu un līgumu aģentūra

Aicinām izmantot «Finansējuma saņēmēja palīgu».

Informācija ir pieejama:

<http://cfla.gov.lv/lv/es-fondi-2014-2020/paligs-finansejuma-sanemejiem>

► Izsludinātās atlases

► Projektu īstenošana

► Krāpšanas apkarošana

► Palīgs finansējuma saņēmējiem

► Biežāk uzdotie jautājumi

► Infografikas

► Pasākumi

Palīgs finansējuma saņēmējiem

Centrālā finanšu un līgumu aģentūra (CFLA) ir izstrādājusi informatīvu materiālu Eiropas Savienības struktūrfondu un Kohēzijas fonda potenciālajiem un esošajiem finansējuma saņēmējiem, kurā apkopota informācija par iesniedzamajiem dokumentiem, to iesniegšanas termiņiem un galvenajiem nosacījumiem, un svarīgākajiem procesiem visos projekta ieviešanas posmos.

PROJEKTU ATLASE	✓ ATKLĀTA PROJEKTU ATLASE	PROJEKTA IESNIEGUMS	PĀRBAUDE PROJEKTA ĪSTENOŠANAS VIETĀ	LĒMUMS	LĪGUMS
	IEROBEŽOTA PROJEKTU ATLASE				
PROJEKTA ĪSTENOŠANA	UZSĀKOT PROJEKTU	PARAKSTU PARAUGI	PLĀNOTO MAKSĀJUMA PIEPRASĪJUMU IESNIEGŠANAS GRAFIKS	IEPIRKUMU PLANS	AVANSA MAKSĀJUMS
	ĪSTENOŠANAS LAIKS	MĀCĪBU NORISES GRAFIKS	STARPPROSA MAKSĀJUMA PIEPRASĪJUMS		
PROJEKTA ILGTSPĒJA	NOŠĪDZĪTOT PROJEKTU	NOSLĒGUMA MAKSĀJUMA PIEPRASĪJUMS	PVN PĀRSKATS		
	PEČIENĀJUMS	PĒCPROJEKTA PĀRSKATI			

Lai skatītu informāciju par katru sadaļu, spiediet uz attiecīgās sadaļas nosaukuma!



Centrālā finanšu un
līgumu aģentūra

Iepirkumu plāna (plāna) un plānoto maksājumu pieprasījumu iesniegšanas grafika (PMPIG) iesniegšana

- **Plānā ir jāiekļauj informācija:**

- par plānotajiem iepirkumiem;
- par jau veiktajiem (jānorāda faktiskā informācija).

Ja lūgums precizēt iesniegto plānu nav saņemts **10 darba dienu laikā**, tad plāns **uzskatāms par saskaņotu**, informācija tiek ievadīta KPVIS.

- **PMPIG ir jāiekļauj informācija:**

- par plānotiem avansa maksājuma pieprasījumiem;
- par plānotiem starpposma maksājuma pieprasījumiem (arī nulles pieprasījumiem);
- par noslēguma maksājuma pieprasījumu.

PMPIG tiek izskatīts 4 darba dienu laikā un akceptēts KPVIS.



Centrālā finanšu un
līgumu aģentūra

Iepirkumu pārbaudes

pozitīvs, negatīvs atzinums,
atzinums ar iebildumiem

atzinumu sniegt nav iespējams

dokumentācijas pārbaude

(nolikums (ja tāds
ir), tehniskās
specifikācijas)

norises pārbaude

(visas procedūras
pārbaude līdz
iepirkuma līguma
noslēgšanai)

iepirkuma pārbaude

(iepirkuma nolikums (ja
tāds ir), tehniskās
specifikācijas, norise,
iepirkuma līguma izpildes
atbilstība iepirkuma
dokumentācijai un
piedāvājumam)

līdz iepirkuma līguma noslēgšanai
(ir iespējams sniegt atzinumu)

**pie maksājuma pieprasījuma
izvērtēšanas**

(ja iepirkuma līgums noslēgts,
pirmspārbaude nav iespējama,
atzinumu sniegt nav iespējams⁶⁾)



Centrālā finanšu un
līgumu aģentūra

Iepirkumu pārbaudes (II)

- 2017.gada 28.februāra Ministru kabineta noteikumi Nr.104 «Noteikumi par iepirkuma procedūru un tās piemērošanas kārtību pasūtītāja finansētiem projektiem» - turpmāk **MK noteikumi Nr.104***.
- Pirmspārbaudi veic **20 darba dienu** laikā.
- Par iepirkuma atbilstību normatīvo aktu prasībām ir atbildīgs **tikai finansējuma saņēmējs**.

Pēc atzinuma nosūtīšanas CFLA, konstatējot normatīvo aktu pārkāpumu iepirkumu jomā, **var pieņemt lēmumu par attiecīgo izdevumu neattiecināšanu** un šo izdevumu ieturēšanu vai atgūšanu.

*Aicinām sekot līdzi izmaiņām normatīvajā aktā.



Centrālā finanšu un
līgumu aģentūra

MK noteikumu Nr.104 pamatprincipi

- Publicitātes nodrošināšana;
- elastīgāka procedūra iepirkuma līgumu noslēgšanai
*(finansējuma saņēmējs ir tiesīgs **nepiemērot** MK noteikumu Nr.104 IV.sadaļā minētos noteikumus, ja paredzamā līgumcena ir mazāka par 70 000 EUR (piegādes vai pakalpojumu līgumiem)*);*
- interešu konflikta starp finansējuma saņēmēju un piegādātāju ierobežošana (**gan iepirkumos virs 70 000 EUR, gan līgumos, kuru vērtība mazāka par 70 000 EUR**);
- finansējuma efektīva izlietojuma pamatotības kontrole.

*Ņemot vērā to, ka specifiskā atbalsta mērķa pasākuma noteikumi neparedz, ka būvniecības izmaksas ir attiecināmās izmaksas projekta ietvaros, MK noteikumu Nr.104 paredzētais būvniecības regulējums prezentācijas ietvaros netiek analizēts



Centrālā finanšu un
līgumu aģentūra

Kam jāpievērš uzmanība?

- Pirms procedūras izsludināšanas **veikt līgumcenas priekšizpēti**, veikt tās dokumentēšanu;
- **nepieļaut** preču, pakalpojumu un būvdarbu iepirkuma sadalīšanu ar mērķi izvairīties no iepirkuma procedūras;
- **nepieļaut** jebkāda līguma noslēgšanu ar tādu piegādātāju, ar kuru finansējuma saņēmējs atrodas interešu konflikta situācijā (atbilstoši MK noteikumu Nr.104 III.sadaļas noteikumiem);
ieteikums – pārbaudīt interešu konflikta esamību pirms līguma noslēgšanas;
- ja paredzamā līgumcena ir 70 000 EUR (piegādes vai pakalpojumu līgumiem) **ievērot** MK noteikumu Nr.104 IV.sadaļas noteikumus;
- **formulēt** iepirkuma priekšmeta tehniskās, funkcionālās vai darbības prasības, lai piegādātāji varētu konstatēt līguma priekšmetu un sagatavot finansējuma saņēmēja vajadzībām atbilstošus piedāvājumus;



Centrālā finanšu un
līgumu aģentūra

Kam jāpievērš uzmanība? (II)

- aprakstā **neietvert norādes** uz specifisku izcelsmi, īpašu procesu, zīmolu, patentu vai specifisku preču veidu, kas noteiktiem piegādātājiem vai precēm rada priekšrocības vai noraidīšanas iemeslu, **ja tas nav** objektīvi nepieciešams iepirkuma priekšmeta pastāvēšanai un nepieciešamību **nevar pamatot**;
- sākotnēji definētās prasības **obligāti jāņem vērā**, pieņemot gala lēmumu par piegādātāja izvēli;
- **ievērot** sākotnējo piedāvājumu minimālo iesniegšanas termiņu (ne īsāks kā 10 darbdienas);
- **veicot** grozījumus paziņojumā par iepirkuma procedūru, **pagarināt** piedāvājuma iesniegšanas termiņu;
- sākotnēji paredzēt, **vai ir** iesniedzams **galīgs piedāvājums** (*tad paziņojumam jāpievieno līguma projekts*), **vai** iesniedzams **sākotnējais piedāvājums un ir paredzētas sarunas**;



Centrālā finanšu un
līgumu aģentūra

Kam jāpievērš uzmanība? (III)

- sarunu laikā ievērot, ka ir atļauts papildināt, uzlabot, izskaidrot savu piedāvājumu, nemainot iepirkuma priekšmetu (sākotnēji definētās prasības);
- sarunas var arī nerīkot, ja tas ir paredzēts iepirkuma dokumentācijā, vai ir secināms, ka piedāvājums ir galīgs un netiks pārskatīts (MK noteikumu Nr. 104 25., 26.7.punkts);
- pieņemot gala lēmumu par piegādātāja izvēli, ir tiesības ņemt vērā jebkākus apsvērumus ar ekonomisku nozīmi;
- pēc atbildīgo institūciju pieprasījuma ir pienākums sniegt pamatojumu tam, ka izraudzītā piegādātāja piedāvātā līgumcena ir pamatota un atbilstoša tirgus situācijai;
- finansējuma saņēmējam ir pienākums dokumentēt iepirkuma procedūras norisi.



Centrālā finanšu un
līgumu aģentūra

Iepirkuma līguma grozījumi



- grozījumi iepirkuma līgumā ir atļauti, taču ir jāņem vērā, ka grozījumi ir atļauti, **ievērojot** nosacījumus, ka:
 - **netiek** mainīts līguma priekšmets un tā puses;
 - **netiek** būtiski mainīti tie līguma noteikumi, kas ir bijuši pamatā konkrētā piedāvājuma izvēlei un uz kuriem finansējuma saņēmējs atsaucies, lai pamatotu piedāvājuma ekonomisko izdevīgumu (piemēram, samaksas noteikumi, kvalitātes līmenis u.c.);
 - var veikt tādus grozījumus, ja iepirkuma līguma grozījumu vērtība, ko noteic kā visu secīgi veikto grozījumu naudas vērtību summu, **nesasniedz 10%** no sākotnējās iepirkuma līguma piegādes un pakalpojumu līgumiem.



Centrālā finanšu un
līgumu aģentūra

Palīgmateriāls

- ja ir šaubas, vai rīcība ir pareiza to var pārbaudīt, izmantojot Iepirkumu uzraudzības biroja izstrādātās metodikas MK noteikumu Nr.104 procedūru pārbaudei
- pieejamas - <http://www.esfondi.lv/vadlinijas--skaidrojumi>

Iepirkumu veikšana				
7.3.	Metodika par iepirkumu pirmspārbaūžu veikšanu sadarbības iestādei Eiropas Savienības struktūrfondu un Kohēzijas fonda 2014.-2020.gada plānošanas periodā” (iepirkumiem, kas izsludināti <u>no 2017.gada 1.marta</u>)	6.	 vadlīnijas  pielikumi	07.04.2017.



Centrālā finanšu un
līgumu aģentūra

Maksājuma pieprasījuma veidi

Avansa maksājums

(nevar pārsniegt 35% no ERAF finansējuma, var izņemt daļās, jāizlieto 18 mēnešu laikā no dienas, kad noslēgts līgums par projekta īstenošanu)

Starpposma maksājuma pieprasījums

(jāiesniedz ne retāk kā reizi par katrām sešiem projekta īstenošanas mēnešiem 2 nedēļu laikā pēc attiecīgā perioda beigām)

Noslēguma maksājuma pieprasījums

(ERAF daļa nevar būt mazāka par 10% no ERAF finansējuma)

Iekļauj faktiski veiktos izdevumus un dzēs avansu, ja tāds tika izmaksāts



Centrālā finanšu un
līgumu aģentūra

Avansa maksājums



- vispārīgi principi noteikti MK 2015.gada 17.marta noteikumos Nr.130*;
- 1.2.1.4. pasākuma "Atbalsts jaunu produktu ieviešanai ražošanā" 2016.gada 10.maija MK noteikumi Nr.293 (turpmāk – MK noteikumi Nr.293);
- iesniedz brīvā formā;
- jāpievieno **avansa apjomu** pamatojoši dokumenti (**noslēgtie/-s pakalpojuma līgumi/-s**), **kā arī** pirmā pieprasījuma **kreditiestādes garantija par avansa summu**, kura ir spēkā 2 mēnešus pēc paredzētā projekta īstenošanu beigu datuma

* Noteikumi par valsts budžeta līdzekļu plānošanu Eiropas Savienības struktūrfondu un Kohēzijas fonda projektu īstenošanai un maksājumu veikšanu 2014.–2020.gada plānošanas periodā



Centrālā finanšu un līgumu aģentūra

Avansa maksājums (II)



<100%

Noslēguma maksājums 10%

90%

Avansa un starpposma maksājumu apmērs (ERAF daļa)

Avansa izlietošanas laiks

18 mēneši

< kā 18 mēneši

(!) Avanss jāizlieto **18 mēnešu laikā** no dienas, kad noslēgts līgums par projekta īstenošanu (MK noteikumu Nr.293 59.punkts)

(!) Avansa un starpposma maksājumu kopsumma nedrīkst pārsniegt 90% no ES fondu līdzfinansējuma summas



Centrālā finanšu un
līgumu aģentūra

Maksājuma pieprasījuma veidlapa

ES FONDI 2014-2020

- ▶ Vispārīgā informācija
- ▶ ES fondu atbalsta meklēšana
- ▶ Normatīvie dokumenti
- ▶ Projektu iesniegumu atlase
- ▶ Izsludinātās atlases
- ▶ Projektu īstenošana
- ▶ Krāpšanas apkarošana
- ▶ Palīgs finansējuma saņēmējiem
- ▶ Biežāk uzdotie jautājumi
- ▶ Infografikas
- ▶ Pasākumi

NACIONĀLAIS
ATTĪSTĪBAS
PLĀNS 2020



EIROPAS SAVIENĪBA

Eiropas Savienības
strukturārfondi un
Kohēzijas fonds

IEGULDĪJUMS TAVĀ NĀKOTNĒ

Projektu īstenošana

Informācija ir grupēta atbilstoši ES fondu plānošanas dokumentos noteiktajiem
Plašāku informāciju par katru specifisko atbalsta mērķi (SAM) vai tā pasākumiem

* Informācija šajā sadaļā tiek papildināta atbilstoši specifisko atbalsta mērķu īstenošanas
progresam. Indikatīvs specifisko atbalsta mērķu un to pasākumu īstenošanas stāvoklis ir
normatīvajiem dokumentiem un to izstrādes aktuālo stadiju norāda Projektu
iesniegumu atlase: datnē Indikatīvais 2014.-2020.gada ES fondu atbalsta mērķu
uzsākšanas laika grafiks.

1. Pētniecība, tehnoloģiju attīstība un inovācija

1.1.1.1.	Praktiskas ievirzes pētījumi
1.1.1.2.	Pēcdoktorantūras pētījumi
1.1.1.4.	P&A infrastruktūra un zinātnisko institūciju institucionālās izmaiņas un zinātnisko institūciju
1.2.1.1.	Atbalsts kompetences centru ietvaros, 1. kārtā
1.2.1.2.	Atbalsts kompetences centru ietvaros, 2. kārtā

Projekta īstenošanas dokumenti

Maksājuma pieprasījums

- Jānodrošina starpposma, maksājuma pieprasījuma maksājuma veikšanai;
 - noteikta MK 2015.gada 10.februāra noteikumu Nr.77* 2.pielikumā;

- spēkā esošā veidlapa pieejama CFLA mājas lapā sadaļā
 - <http://cfla.gov.lv//lv/es-fondi-2014-2020/projektu-istenosana/1-2-1-4-atbalsts-jaunu-produktu-ieviesanai-razosana>.

* Eiropas Savienības strukturārfondu un Kohēzijas fonda projektu pārbaužu veikšanas kārtība 2014.-2020.gada plānošanas periodā



Centrālā finanšu un
līgumu aģentūra

Maksājuma pieprasījuma aizpildīšana

- Jāaizpilda **tikai tās sadaļas**, kas attiecas uz **konkrēto projektu**;
- veidlapā iekļauti vispārīgi norādījumi tās iesniegšanai un aizpildīšanai;
- CFLA mājaslapā sadaļā <http://cfla.gov.lv/lv/es-fondi-2014-2020/paligs-finansejuma-sanemejiem/starpposma-maksajuma-pieprasijums> pieejami aizpildīšanas ieteikumi;
- kopā ar maksājuma pieprasījumu jāiesniedz izdevumus pamatojošie dokumenti (100% apjomā).

Par mums ES fondi 2014-2020 ES fondi 2007-2013 **Palīgs finansējuma saņēmējiem** E-pakalpojumi

► PALĪGS FINANSĒJUMA SAŅĒMĒJIEM


► PALĪGS FINANSĒJUMA SAŅĒMĒJIEM

PALĪGS
darbam ar ES fondu
2007.-2013.gada
plānošanas perioda
projektiem

PALĪGS
darbam ar ES fondu
2014.-2020.gada
plānošanas perioda
projektiem

! Informācija par HP „Ilgtspējīga attīstība” ieviešanu norādāma kumulatīvi.

[Maksājuma pieprasījuma aizpildīšanas ieteikumi](#) 

[Maksājuma pieprasījuma E sadaļas aizpildīšanas ieteikumi](#) 



Centrālā finanšu un
līgumu aģentūra

Maksājuma pieprasījuma aizpildīšana (II)

Iesniedzams vienmēr

A un B sadaļa

- īstenošanas progress
- problēmas, riski
- publicitāte
- izsludinātie iepirkumi un noslēgtie līgumi
- sasniegtie rādītāji

Iesniedzams, ja ir veikti izdevumi

C sadaļa

- veiktie attiecināmie izdevumi
- pamatlīdzekļi

Iesniedzams noteiktos gadījumos

D, E sadaļa

- horizontālie principi
- dalībnieku saraksts

Svarīgi! Maksājuma pieprasījumā norādīto ieviešanas progressa informāciju CFLA izmanto, lai sekotu līdzi MK noteikumos Nr.293 noteiktajiem specifiskā atbalsta mērķa sasniedzamajiem rādītājiem.



Centrālā finanšu un
līgumu aģentūra

Kas jāatceras par PVN pārskatu?

- PVN ir attiecināmās izmaksas **tikai, ja finansējuma saņēmējs nevar to atgūt no valsts budžeta;**
- tas ir pārskats par PVN summām, kuras finansējuma saņēmējs pārskata periodā paredz iekļaut projekta attiecināmajās izmaksās;
- jāiesniedz 10 darba dienu laikā pēc 12 mēnešu perioda beigām, skaitot no dienas, kad ir noslēgts līgums;
- pārskats jā sagatavo atbilstoši MK noteikumu Nr.77 3.pielikumam – PVN pārskata forma;
- CFLA mājaslapā sadaļā <http://cfla.gov.lv//lv/es-fondi-2014-2020/projektu-istenosana/1-2-1-4-atbalsts-jaunu-produktu-ieviesanai-razosana> pieejama pārskata forma;

Projekta īstenošanas laikā iesniedzamie dokumenti

Pārskats par PVN summām, kuras struktūrfonda saņēmējs paredz iekļaut projekta attiecināmajās izmaksās



- iesniegto PVN pārskatu CFLA izskata 5 darba dienu laikā no saņemšanas dienas un nosūta Valsts ieņēmumu dienestam, kurš 15 darba dienu laikā no saņemšanas dienas sniedz atzinumu CFLA.



Centrālā finanšu un
līgumu aģentūra

Atbalsta nosacījumi un izmaksu attiecināmība

Kas?

- izstrādāt un ieviest ražošanā jaunus produktus un tehnoloģijas;
- palielinot privātā sektora ieguldījumus pētniecībā, attīstībā un inovācijās

Kā?

- unikālas komponentes vismaz 20% apmērā no eksperimentālās tehnoloģijas izmaksām



Foto: <http://medcitynews.com/>



Centrālā finanšu un
līgumu aģentūra

Atbalsta nosacījumi un izmaksu attiecināmība (II)

Eksperimentālās tehnoloģijas iegāde

- atbilstoši tirgus nosacījumiem no trešajām personām;
- jauna (nav lietota);
- pārvietojamā tehnika tikai atbilstoši MK noteikumu* nosacījumiem;
- apdrošināšana

Eksperimentālās tehnoloģijas ekspluatācija

- testē, veicot saimniecisko darbību līdz tehnoloģiju gatavības līmenim Nr.8 (ieskaitot);
- Latvijas Republika;
- projekta īstenošanas nozarē;
- ilgtermiņa ieguldījums;
- intelektuālā īpašuma tiesības

Ministru kabineta 2016. gada 10. maija noteikumi Nr. 293 "Darbības programmas "Izaugsme un nodarbinātība" 1.2.1. specifiskā atbalsta mērķa "Palielināt privātā sektorā investīcijas P&A" 1.2.1.4. pasākuma "Atbalsts jaunu produktu ieviešanai ražošanā" īstenošanas noteikumi"



Centrālā finanšu un
līgumu aģentūra

Atbalsta nosacījumi un izmaksu attiecināmība (III)

- Atbalstu vienām un tām pašām attiecināmajām izmaksām **nevar** apvienot ar atbalstu, kas sniegts citā valsts atbalsta programmā un projektā, tai skaitā nevar apvienot ar citā valsts atbalsta programmā vai projektā sniegto *de minimis* atbalstu, kā arī nevar apvienot ar citā valsts atbalsta programmā vai projektā sniegto atbalstu nodokļu atlaižu veidā

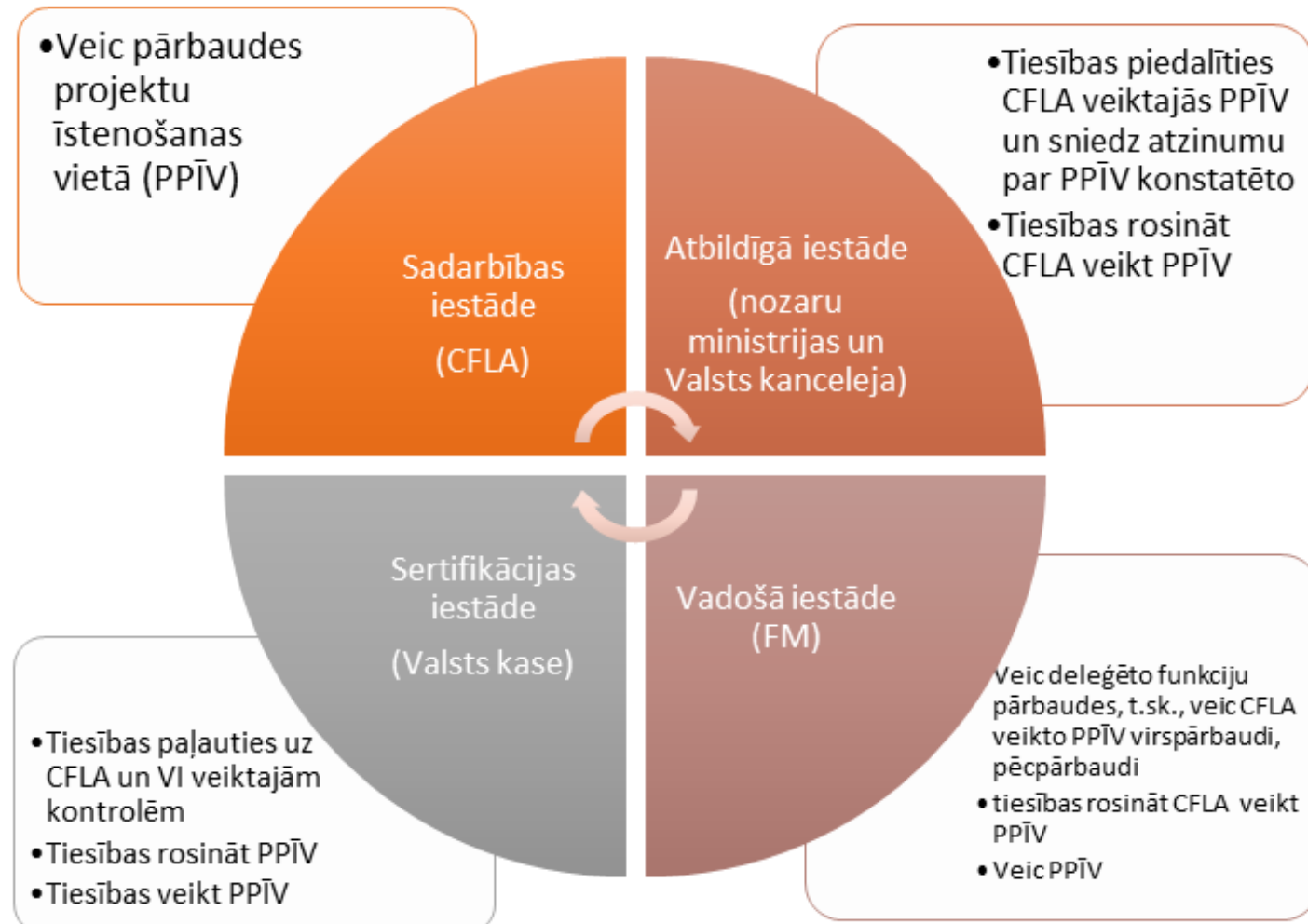


- projektu īsteno **ne ilgāk kā 3 gadus** no līguma ar CFLA noslēgšanas dienas, bet ne ilgāk kā līdz 2022.gada 30.decembrim.



Centrālā finanšu un
līgumu aģentūra

Iestāžu iesaiste pārbaudēs projektu īstenošanas vietās (PPĪV)





Centrālā finanšu un
līgumu aģentūra

Pārbaudes projekta īstenošanas vietā

- **Pirms**-līguma/vienošanās pārbaude;
- Pārbaude projekta **īstenošanas laikā**;
- Pārbaude **pēc** projekta **pabeigšanas**.



Projektu īstenošanas laikā:

Augsta riska -vismaz reizi projekta īstenošanas gadā.

Pēc projekta pabeigšanas:

Augsta riska - vismaz 1 reizi projekta rezultātu uzturēšanas termiņā



Centrālā finanšu un
līgumu aģentūra

Pārbaudes projekta īstenošanas vietā (II)

PLĀNOTĀS PĀRBAUDES

Projekta
īstenošanas
laikā

Pēc projekta
pabeigšanas

ĀRPUSKĀRTAS PĀRBAUDES

Pirms līguma

Projekta
īstenošanas
laikā

Pēc projekta
pabeigšanas

Pārbaudes, par kurām CFLA **var neinformēt** iepriekš:

- lai pārlicinātos, ka **pamatlīdzekļi atrodas** paredzētajā **vietā** un **tiekl izmantoti mērķiem**;
- lai pārlicinātos, vai konkrēto darbu izpilde notiek **projekta īstenošanas vietā**;
- citi gadījumi, kad darbības īstumu **pēc** tās **pabeigšanas** vairs **nebūtu iespējams noteikt**.



Centrālā finanšu un
līgumu aģentūra

Publicitātes prasības

- Vadlīnijas pieejamas <http://esfondi.lv/vadlinijas--skaidrojumi>.

Informācija un publicitāte				
4.1.	Eiropas Savienības fondu 2014.-2020. gada plānošanas perioda publicitātes vadlīnijas Eiropas Savienības fondu finansējuma saņēmējiem	2.4.	vadlīnijas infografika Skaidrojums veiktajiem grozījumiem	30.12.2016.

- Maketu izstrādes rīks pieejams <http://esfondi.lv/maketu-riks>.

Maketu izstrādes rīks

Lai atvieglotu ES fondu 2014. - 2020. gada plānošanas perioda obligātajām publicitātes prasībām atbilstošu informatīvo plakātu, stendu un plākšņu izstrādi, aicinām izmantot Maketu izstrādes rīku, kas sniedz iespēju 5 soļos izveidot un lejupielādēt visām obligāti noteiktajām prasībām atbilstošu informatīvā materiāla maketu formātā, kas derīgs drukai.

1

[Maketa izmēra
izvēle](#)

2

Fonda izvēle

3

Uz maketa
izvietojamā
informācija

4

Maketa pārbaude

5

Maketa
lejupielāde

Maketa izmēra izvēle

Vertikāli (mm)				
	Informatīvais plakāts (A3)	Pagaidu informatīvais stends	Pastāvīgais informatīvais stends	Pastāvīga plāksne (A4)
	297 x 420	800 x 1200	800 x 1200	210 x 297
	Izmērs:	Izmērs:	Izmērs:	Izmērs:

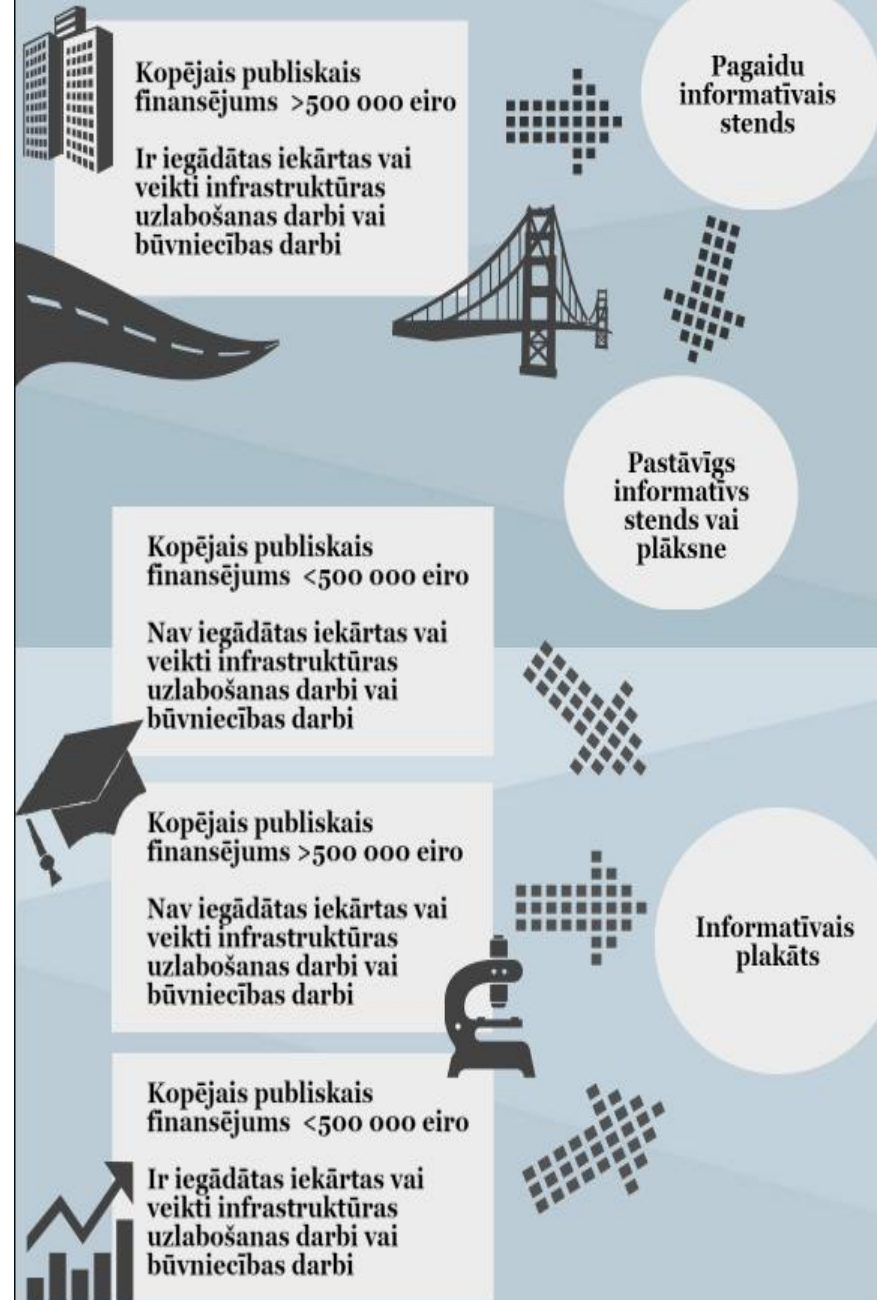


Centrālā finanšu un
līgumu aģentūra

Plakāts, stends vai plāksne:

- jāizvieto sabiedrībai labi redzamā vietā
- jābūt salasāmai tekstuālajai informācijai
- ja projekta īstenošanas laikā tiek bojāts, jānodrošina tā atkārtota uzstādīšana

Obligātās publicitātes prasības





Centrālā finanšu un
līgumu aģentūra

Jāveic publikācija tīmekļvietnē

!!! Finansējuma saņēmēja tīmekļvietnē jāpublicē apraksts **par projekta īstenošanu**, tostarp tā mērķiem un rezultātiem.

The screenshot shows a web browser window with the URL www.stigarm.lv/LV/projekti.html. The website has a wood-grain background with green leaves on the left side. The main heading is "STIGA RM" in a stylized, green, jagged font. Below the heading is a navigation menu with the following items: "Bērza saplākšņa ražošana un pārdošana", "Meža zemju iepirkšana un apsaimniekošana", "Bērza finierklūču iepirkšana un šķeldas pārdošana", "Apajokoku pārdošana", and "Kokmateriālu transports".

The main content area features three paragraphs of text, each starting with a date and describing a project. The first paragraph is dated 2016.gada 22.jūlijā and mentions project number 3.1.1.5/16/A/003. The second paragraph is dated 2016.gada 13.decembrī and mentions project number 3.1.1.5/16/A/003. The third paragraph is dated 2017.gada 31.janvārī and mentions project number 3.1.1.5/16/A/003. Each paragraph includes details about the project's purpose, budget, and completion date.

On the right side of the page, there is a vertical navigation menu with the following items: "DARBĪBAS VIRZIENI", "SERTIFIKĀTI", "KONTAKTI", "REKVIZĪTI", and "PROJEKTI".

At the bottom of the page, there are logos for "NACIONĀLAIS ATTĪSTĪBAS PLĀNS 2020" (Latvia), "EIROPAS SAVIENĪBA" (European Union), and "Eiropas Reģionālās attīstības fonds" (European Regional Development Fund). Below these logos is the text "IEGULDĪJUMS TAVĀ NĀKOTNĒ".

Vizuālo elementu ansamblis sastāv no 3 elementiem

Nacionālā identifikācijas zīme ar atsauci uz Nacionālo attīstības plānu 2014. – 2020. gadam formā “Nacionālais attīstības plāns 2020”

ES karoga emblēma kopā ar rakstisku atsauci “Eiropas Savienība” un atbilstošo fondu

NACIONĀLAIS
ATTĪSTĪBAS
PLĀNS 2020



EIROPAS SAVIENĪBA

Eiropas Savienības
struktūrfondi un
Kohēzijas fonds

I E G U L D Ī J U M S T A V Ā N Ā K O T N Ē

Sauklis “Ieguldījums tavā nākotnē”



Centrālā finanšu un
līgumu aģentūra

Līguma grozījumi

- Ar līguma grozījumiem **nevar** palielināt ERAF finansējuma apjomu **vai samazināt** sasniedzamos rādītājus;
- ierosinot grozījumus, jāizvērtē, **vai grozījumi neietekmē** aģentūras apstiprināto projekta iesnieguma vērtējumu un vai izpildās MK noteikumu Nr.293 VI.sadaļā minētie projekta īstenošanas nosacījumi;

3) projekta iesniegums atbilst kvalitātes kritērijiem un tam ir piešķirti **39 punkti**:

Kritērija/apakškritērija Nr.	Punktu skaits
1.	8
2.	3
3.1.	5
3.2.	3
3.3.	1
3.4.	0
4.	1
5.	5
6.	0
7.	4
8.	5
9.1.	2
9.2.	2
9.3.	0

VI. Projekta īstenošanas nosacījumi

44. Projekta īstenošanas vieta šo noteikumu izpratnē ir vieta, kur projekta iesniedzējs ražo savu produkciju vai sniedz pakalpojumus. Projektu var īstenot vairākās adresēs, ja šajās adresēs ir izvietota vienota ražošanas vai pakalpojumu sniegšanas ķēde. Projektu īsteno Latvijas Republikas teritorijā.

45. Lai noslēgtu līgumu ar sadarbības iestādi par projekta īstenošanu, projekta iesniedzējs iesniedz sadarbības iestādē vienu no šādiem finansējuma pieejamību apliecināšiem dokumentiem:

45.1. līgums, kas noslēgts ar Eiropas Savienībā reģistrētu kredītiestādi, par projekta īstenošanai nepieciešamā aizdevuma piešķiršanu vismaz 50 % apmērā no projekta kopējām izmaksām;

45.2. līgums, kas noslēgts ar saistīto personu par projekta īstenošanai nepieciešamā finansējuma nodrošināšanu, ja saistītās personas pēdējā noslēgtajā gada pārskatā norādītais pašu kapitāls veido vismaz 100 % no projekta kopējām izmaksām;

45.3. projekta iesniedzēja valdes lēmums par projekta īstenošanai nepieciešamā finansējuma nodrošināšanu no pašu līdzekļiem, ja projekta iesniedzēja pēdējā noslēgtajā gada pārskatā norādītais pašu kapitāls veido vismaz 100 % no projekta kopējām izmaksām.

46. Šo noteikumu 45. punktā minētos apliecinājuma dokumentus par finansējuma nodrošināšanu projekta īstenošanai var iesniegt katru par daļu no projekta kopējām izmaksām, ja to kopējā summa ir vienāda ar projekta īstenošanai nepieciešamo finansējumu.





Centrālā finanšu un
līgumu aģentūra

Līguma grozījumi (II)



- ierosinot līguma grozījumus, jāiesniedz:

- **izziņa par līguma grozījumiem** (pieejama <http://cfla.gov.lv//lv/es-fondi-2014-2020/projektu-istenosana/1-2-1-4-atbalsts-jaunu-produktu-ieviesanai-razosana>);

Līgums	
Līgums	
Izziņa par ierosinātajiem grozījumiem projektā	

- **korigētās** projekta iesnieguma **veidlapas sadaļas un pielikumus** (tai skaitā biznesa plāna sadaļas, izceļot izmainītās vietas);

- **dokumentus**, kas pamato grozījumu nepieciešamību (tai skaitā, ja grozījumi ir veicami līgumslēdzēju neatkarīgu apstākļu iestāšanās dēļ, jāiesniedz minēto apstākļu iestāšanās pierādījumi);

- grozījumus **var ierosināt arī KPVIS** – tas ir ātrāks un ērtāks process (**mazāka varbūtība kļūdities, aizpildot veidlapu**).



Centrālā finanšu un
līgumu aģentūra

Dokumentu izskatīšanas termiņi (no to saņemšanas brīža)

- **PMPIG** – 4 darba dienas
- **iepirkumu plāns** – 10 darba dienas
- **avansa maksājuma pieprasījums** – 10 darba dienas
- **iepirkuma dokumentācija, norises dokumentācija, starposma maksājuma pieprasījums, līguma grozījumi** - 20 darba dienas
- **noslēguma maksājuma pieprasījums** - 60 darba dienas

Dokumentācijas izskatīšanas termiņš tiek pagarināts par papildu pieprasīto dokumentu iesniegšanas un izvērtēšanas laiku.



Centrālā finanšu un
līgumu aģentūra

CFLA tiesības vienpusēji izbeigt līgumu

Līguma izbeigšanas gadījumā finansējuma saņēmējam ir pienākums atmaksāt izmaksāto finansējumu sadarbības iestādes norādītajā kontā:

- ja **6 mēnešu laikā** no līguma noslēgšanas dienas, finansējuma saņēmējs **nav noslēdzis līgumus** ar ārpakalpojumu sniedzējiem vai piegādātājiem **par vismaz 10%** no projekta kopējām attiecināmajām izmaksām;
- ja **12 mēnešu laikā** no līguma noslēgšanas dienas, finansējuma saņēmējs **nav noslēdzis līgumus** ar ārpakalpojumu sniedzējiem vai piegādātājiem **par vismaz 50%** no projekta kopējām attiecināmajām izmaksām;
- ja **18 mēnešu laikā** no līguma noslēgšanas dienas, CFLA nav iesniegti starpposma maksājumu pieprasījumi **par vismaz 35 % no ERAF** finansējuma apmēra;
- ja finansējuma saņēmējs nepilda līgumu par projekta īstenošanu.



Centrālā finanšu un
līgumu aģentūra

Projekta pabeigšana



- ❑ Eksperimentālā tehnoloģija:
 - ir izgatavota un uzstādīta projekta iesniegumā norādītajā projekta īstenošanas vietā (Latvijas Republikā);
 - ir darba kārtībā un tiek izmantota projektā paredzētās saimnieciskās darbības veikšanai (**jauna produkta ražošana!**).
- ❑ Radītās P&A darba vietas.



Centrālā finanšu un
līgumu aģentūra

Projekta pēc-uzraudzība

MVU

3 gadi pēc pēdējā
maksājuma veikšanas

Lielie komersanti

5 gadi pēc pēdējā
maksājuma veikšanas

CFLA:

pēcpārbaudes + atskaites

Finansējuma saņēmējs:

saimnieciskā darbība

+

pusvadītāju izstrādājumu topogrāfija
vai patents

+

ieguldījumi P&A

+

P&A darba vietas





Centrālā finanšu un
līgumu aģentūra

Saistības, kas ir jāizpilda pēc-uzraudzības periodā

Projekta īstenošanas laikā un 3/5 gadus pēc projekta īstenošanas, reizi gadā iesniedz CFLA informāciju par papildus uzskaitāmiem iznākuma rādītājiem:

-informāciju par specifiskā atbilstības kritērija Nr. 8 "Projekta iesniegumā ir apliecināts, ka projekta īstenošanas laikā vai projekta uzraudzības periodā projekta iesniedzējs **radīs vismaz vienu jaunu produktu** un to ieviesīs ražošanā" izpildi;

-informāciju par **kvalitātes kritērija Nr. 3.1.** "Plānotie ieguldījumi pētniecībā un attīstībā" **izpildi**;

-informāciju par **kvalitātes kritērija Nr. 3.3.** "Komersantā radītās P&A darba vietas" **izpildi**.

Radītāji minēti apstiprinātā projekta iesnieguma attiecīgā sadaļā.

Rādītāju **neizpildes gadījumā** tiek piemērota finanšu **korekcija**.



Centrālā finanšu un
līgumu aģentūra

Saistības, kas ir jāizpilda pēc-uzraudzības periodā (II)

Projekta īstenošanas laikā un 3/5 gadus pēc projekta īstenošanas, reizi gadā iesniedz CFLA informāciju par iznākuma rādītāja –

jaunradīto produktu un tehnoloģiju skaits atbalstītajos finansējuma saņēmējos pēc atbalsta saņemšanas –
faktiski sasniegtajām vērtībām.

Pēc projekta īstenošanas finansējuma saņēmējs sadarbības iestādē iesniedz informāciju, kādas darbības īstenotas, lai veicinātu vides piesārņojuma mazināšanos, un kādi rādītāji ir sasniegti.

FINANSĒJUMA SAŅĒMĒJS

nodrošina projekta
rezultātu uzturēšanu pēc
projekta noslēguma



projekta rezultāti



CFLA

veic projekta rezultātu
uzturēšanas pārbaudi pēc
projekta noslēguma

NACIONĀLAIS
ATTĪSTĪBAS
PLĀNS 2020



EIROPAS SAVIENĪBA
Eiropas Savienības
strukturāfondi un
Kohēzijas fonds



Centrālā finanšu un
līgumu aģentūra

Biežāk pieļautās kļūdas

- Normatīvajos aktos, tai skaitā, MK noteikumu Nr.293 minēto normu neuzmanīga lasīšana, nekorekta izpratne;
- atkāpšanās no sākotnējām prasībām, kas bija izvirzītas iepirkuma dokumentācijā;
- nekvalitatīva piedāvājumu iepirkumam izvērtēšana;
- pārkāpumi iepirkuma līguma izpildē;
- maksājumu pamatojošo dokumentu neiesniegšana pilnā apmērā;
- publicitātes prasību neievērošana;
- informācijas nesaglabāšana, kas apliecina prasību izpildi;
- līguma grozījumu ierosināšana, kas nav atbalstāmi;
- kredītiestādes garantijas derīguma termiņa nepagarināšana, pagarinot līguma izpildes termiņu.



Centrālā finanšu un
līgumu aģentūra

Lai izdodas veiksmīga un kvalitatīva inovatīvu projektu īstenošana!

Nepieciešamības gadījumā konsultējaties ar savu
projekta vadītāju – kontaktinformācija KPVIS





Centrālā finanšu un
līgumu aģentūra

Paldies par uzmanību!

NACIONĀLAIS
ATTĪSTĪBAS
PLĀNS 2020



EIROPAS SAVIENĪBA

Eiropas Reģionālās
attīstības fonds

I E G U L D Ī J U M S T A V Ā N Ā K O T N Ē