



Centrālā finanšu un  
līgumu aģentūra

# #ESfondi: aktualitātes un progress

Anita Krūmiņa, CFLA direktore

16.04.2025. | Labā prakse ES fondu projektu īstenošanā



Finansē  
Eiropas Savienība



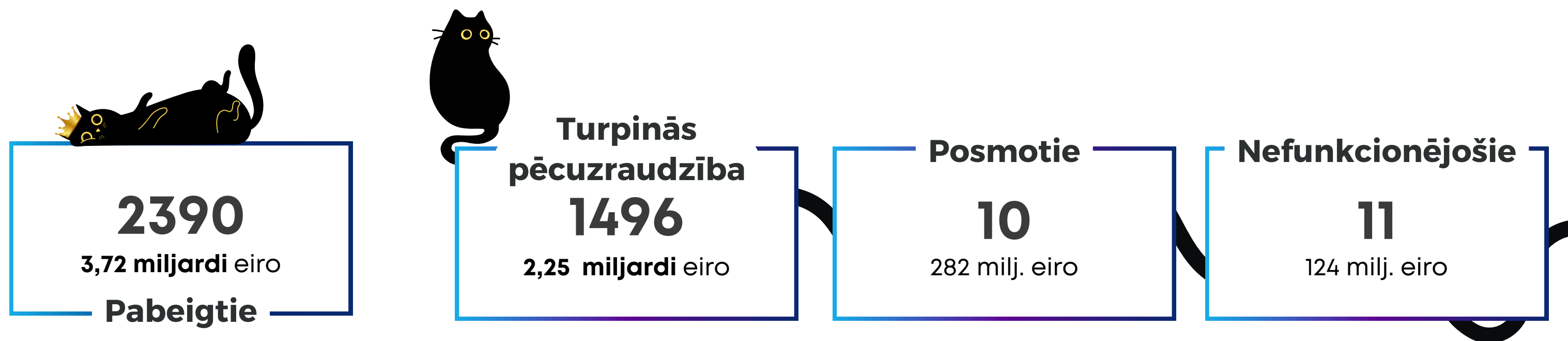
2027

Nacionālais  
attīstības plāns



Centrālā finanšu un  
līgumu aģentūra

## 2014 - 2020 projekti un palikušās «astes»



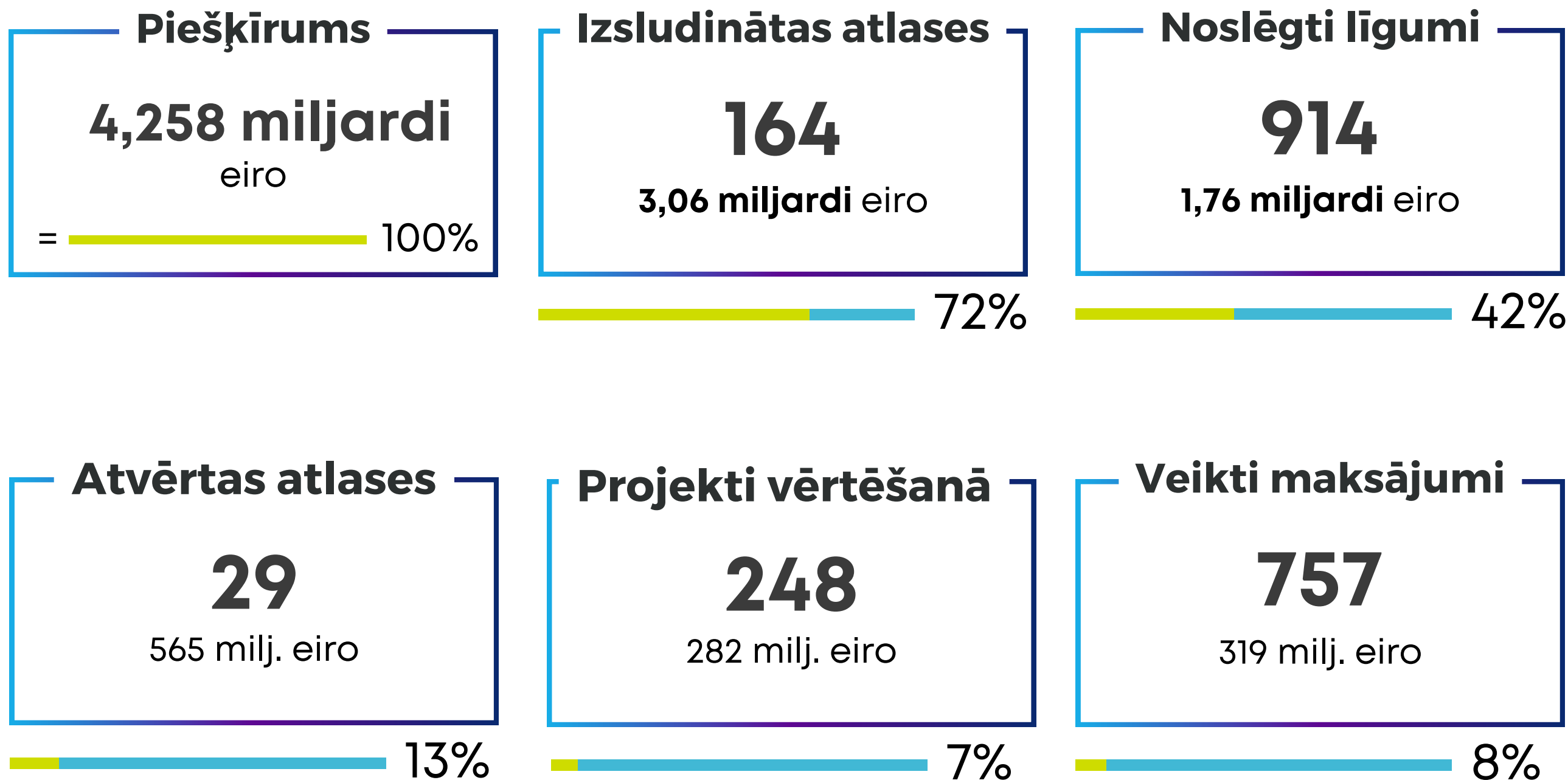
Nefunkcionējošo projektu īstenošana -  
līdz **31.10.2025.**



ES fondu 2014 -2020 noslēguma dokumentācijas  
iesniegšana EK - **15.02.2026.**



## ES fondi 2021 - 2027: progress



 Informācija par **izsludinātajām projektu atlasēm** - [cfla.gov.lv](http://cfla.gov.lv)

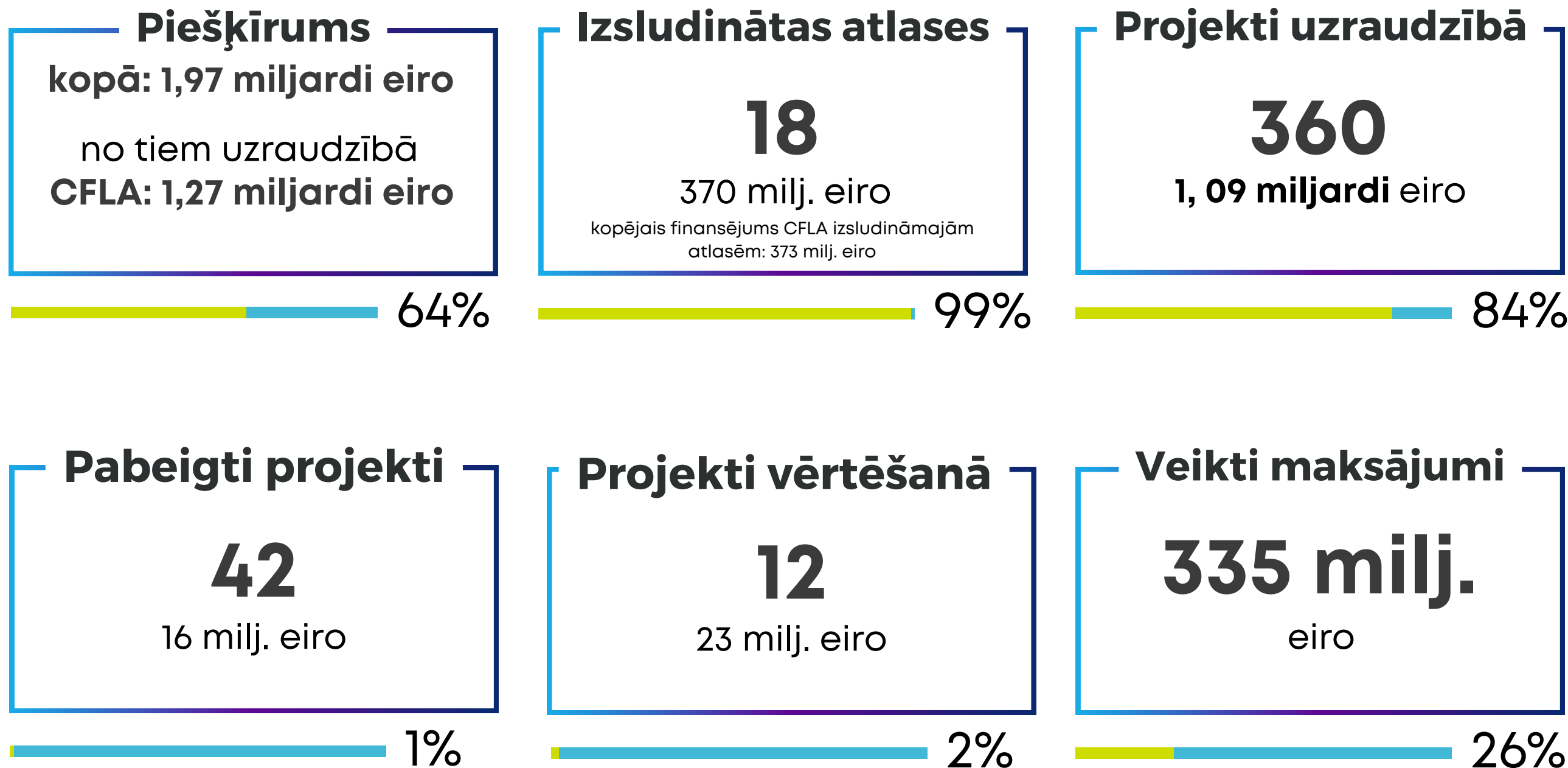
 **Indikatīvais laika grafiks** ES fondu programmu uzsākšanai - [esfondi.lv](http://esfondi.lv)



Centrālā finanšu un  
līgumu aģentūra

# Atveseļošanas fonds: progress

## CFLA pārraudzībā esošajai daļai



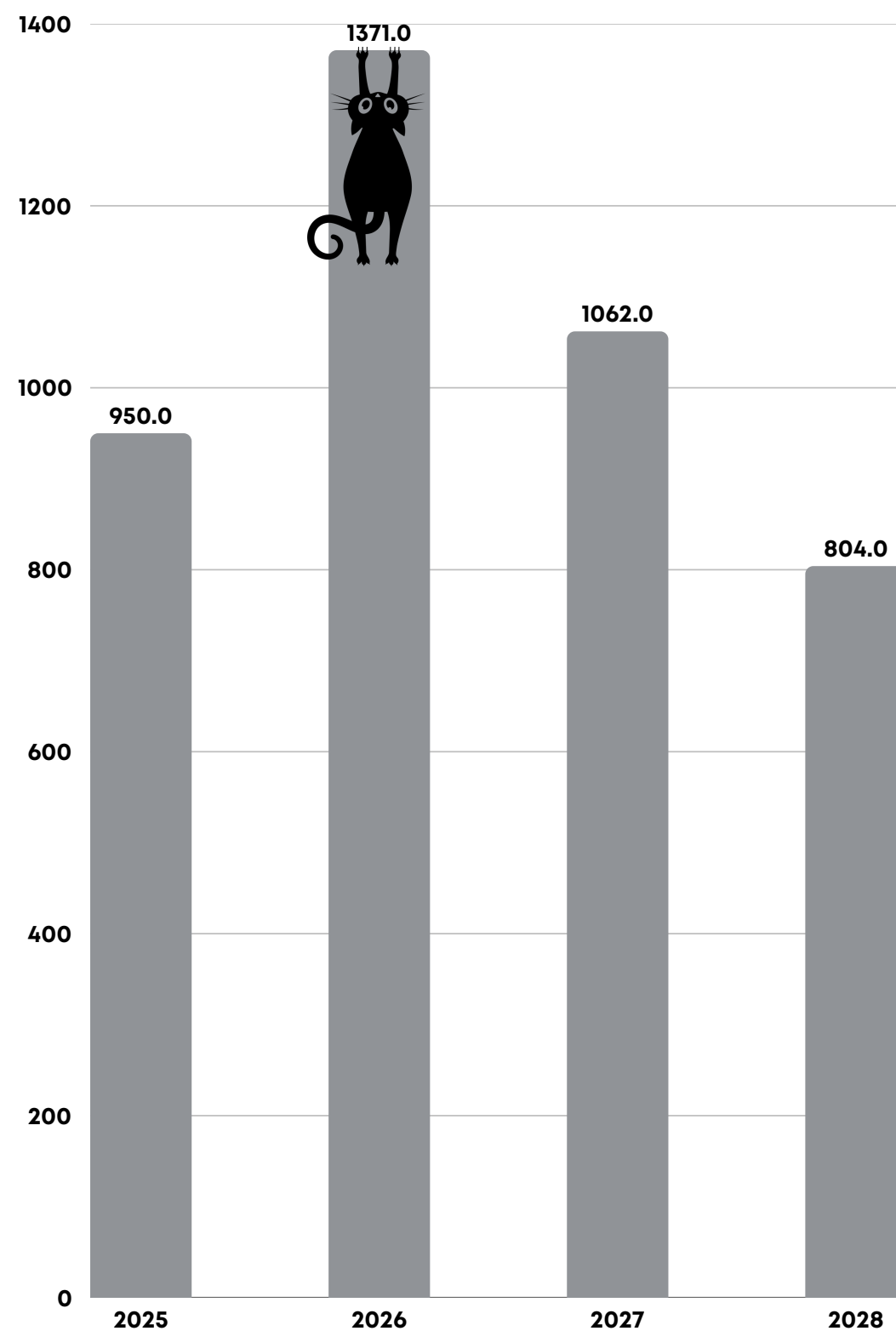
 Noslēguma dokumentācija EK jāiesniedz **līdz 30.10.2026.**

 Informācija par izsludinātajām projektu atlasēm - [cfla.gov.lv](https://cfla.gov.lv)



Centrālā finanšu un  
līgumu aģentūra

## 2025. gada izaicinājums: maksājumu mērķis



PROGNOZE - 21/27, AF

## VEICAMIE MAKSĀJUMI

ar avansiem, 2014-2020, 2021- 2027, Atvēršanas fonds, milj. EUR



**2025. gada N+3** mērķis ir **543** milj. EUR



**2025. gada** maksājumu mērķis:  
ES fondu (21-27) **565** milj. EUR un AF **385** milj. EUR

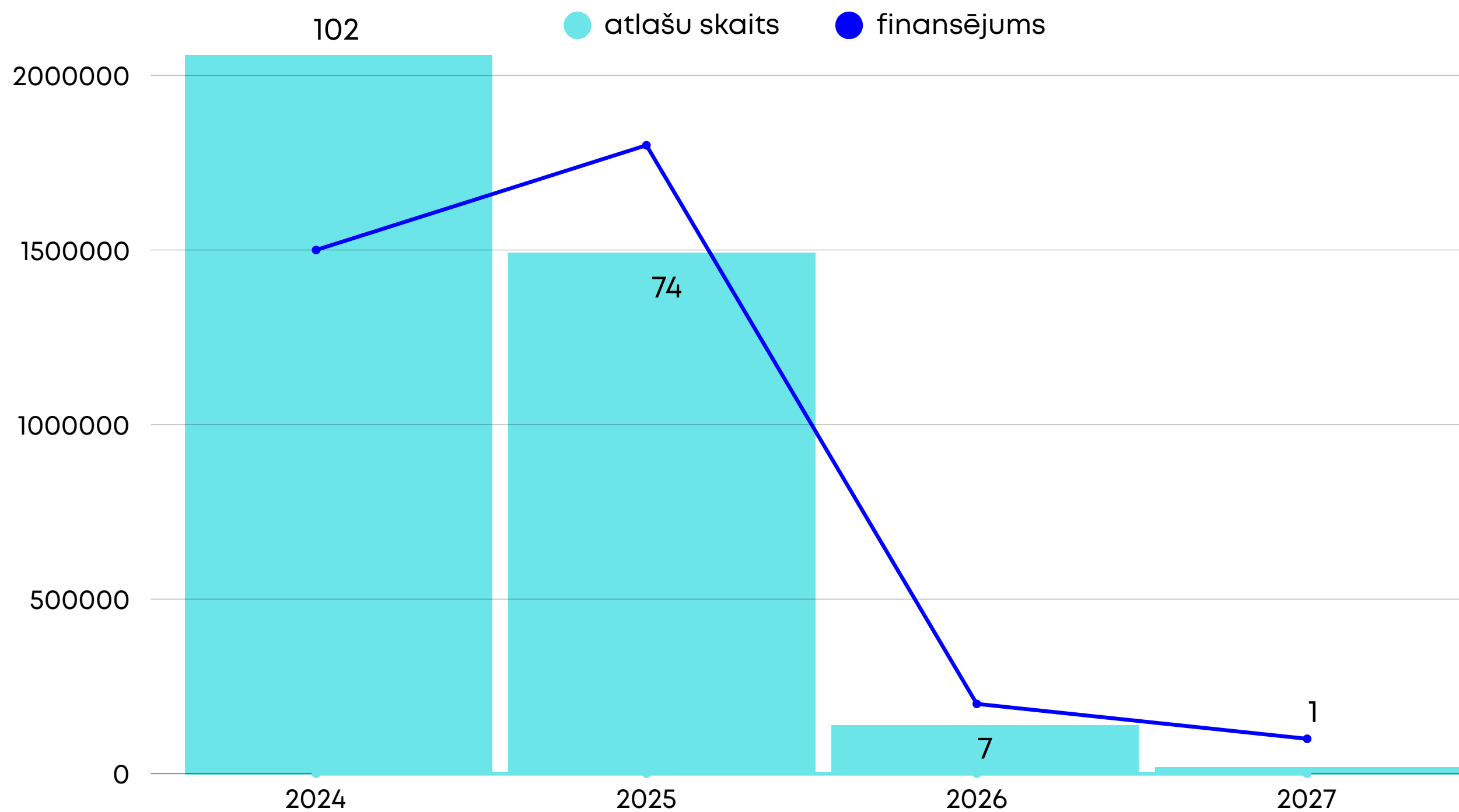


**2026. gada** maksājumu mērķis:  
ES fondu (21-27) **1 003** milj. EUR un AF **368** milj. EUR



Centrālā finanšu un  
līgumu aģentūra

## 2025. gada izaicinājums: atlases un finansējuma apjoms





# Mazinām administratīvo slogu!



**148 priekšlikumi**  
no ministrijām un pašvaldībām

**64**

par ES fondu sistēmu

**35**

par CFLA darbu

**30**

par iepirkumiem

**19**

par atbildīgo iestāžu  
līmeņa jautājumiem

Joma	ES regulējums	Nacionālais regulējums	Prakse
Uzraudzības rādītāji		12	
Projektu atlases	4	17	13
Projektu pārbaudes un uzraudzība		9	17
Vienkāršotās izmaksas	3	3	3
Iepirkumi (sadalīts iepirkums, pārbaudes, sociāli atbildīgs iepirkums, u.c.)		6	24
Valsts atbalsts	3		6
KPVIS, dati citās IT sistēmās	1	2	18
Izmaksu un ieguvumu analīze		3	1
Nepietiekams līdzfinansējums		4	



# Rīcība un uzdevumi administratīvā sloga mazināšanai

	Prakses izmaiņas
<b>Projektu atlases</b>	<ul style="list-style-type: none"><li>• MK noteikumu, metodikas pārskatīšana - plašāks <b>pašdeklarācijas princips</b></li><li>• MK noteikumu un projektu iesniegumu vērtēšanas kritēriju pārskatīšana attiecībā uz iesniedzamo dokumentu un informācijas apjomu</li><li>• Atlases kritēriju kopas pārskatīšana, nodrošinot <b>ātrāku atlases procesu un mazinot iesniedzamās informācijas apjomu</b></li><li>• Daļēja atteikšanās no atlases nolikumu skaņošanas starp iesaistītajām iestādēm, lai panāktu ātrāku atlases izsludināšanu</li><li>• "<b>Konsultē vispirms</b>" principa plašāka piemērošana projektu <b>iesniegumu sagatavošanā</b> - CFLA kā klientorientēts sadarbības partneris</li></ul>
<b>Izmaksu ieguvumu analīze</b>	<ul style="list-style-type: none"><li>• CFLA <b>atbalsts IIA izstrādē</b> un investīciju lietderības novērtējumā – palielināts CFLA konsultatīvais atbalsts, ārpakalpojuma piesaistes nepieciešamības mazināšana.</li><li>• IIA - <b>pielāgotas formas</b> vienkāršākai veikšanai</li></ul>

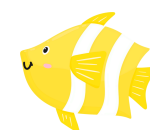






# Rīcība un uzdevumi administratīvā sloga mazināšanai

	Prakses izmaiņas
<b>Valsts atbalsts</b>	<b>MK noteikumu pārskatīšana:</b> <ul style="list-style-type: none"><li>◦ paredzot plašāku pašdeklarācijas principa ieviešanu valsts atbalsta regulējuma nosacījumu pārbaudēs;</li><li>◦ iesniedzamās informācijas apjoma samazināšanu projekta iesniedzējam uz projekta iesniegšanas brīdi;</li></ul> samazinot prasības pārskatu (PSD) iesniegšanai
<b>KPVIS</b>	Pārskatīta un pieejamā finansējuma robežās <b>pilnveidota funkcionalitāte KPVIS</b> lietotājiem ērtākai pārskatu iesniegšanai
<b>Projektu pārbaudes un uzraudzība</b>	<b>CFLA procesu revīzija:</b> <ul style="list-style-type: none"><li>◦ <b>Novērst/mazināt</b> sarežģītas un <b>dublējošas dokumentu</b>, pārskatu <b>iesniegšanas prasības</b></li><li>◦ CFLA kā <b>klientorientēts sadarbības partneris, plašāka "Konsultē vispirms" principa piemērošana</b> CFLA darbā – iepirkumos, maksājumos un praktiskajā ieviešanā.</li><li>◦ CFLA <b>proaktīvas rīcības</b> ieviešana un pilnveidošana praksē.</li><li>◦ <b>Finanšu korekciju piemērošanas vadlīniju un nosacījumu pārskatīšana</b></li></ul>
<b>Iepirkumi</b>	<ul style="list-style-type: none"><li>• Iepirkumu <b>regulējošo normatīvo aktu un saistošo metodiku pārskatīšana</b>, tostarp līgumcenu sliekšņu un izslēgšanas nosacījumu pārskatīšana</li><li>• <b>CFLA un IUB savstarpējās sadarbības</b> un informācijas apmaiņas stiprināšana, nodrošinot konsultatīvo atbalstu iepirkumu ietvaros</li><li>• <b>Atcelta prasība par obligāto iepirkumu pašpārbaudes lapu aizpildīšanu</b> (var izmantot kā palīgrīku)</li></ul>





# Prioritātes 2025. gadam

## N+3

ES fondu investīciju prognožu izpilde un prioritāšu pielāgošana, lai izpildītu EK noteikto deklarējamo izdevumu “n+3” mērķi

## Procesu vienkāršošana

administratīvā sloga identificēšana un pasākumu īstenošana tā mazināšanai

## Risku vadība

risku vadības, risku domāšanas attīstīšana un integrēšanas ikdienas procesos

## Digitalizācija

plašāka digitalizācijas rīku izmantošana un digitālo prasmju attīstīšana



## Klientorientācija

Klientorientētas saziņas principu pastiprināta īstenošana praksē

## Konsultē vispirms

“Konsultē vispirms” principa pielietošana sadarbībai ar CFLA klientiem



Centrālā finanšu un  
līgumu aģentūra

## BIROJI

Rīga, Smilšu iela 1 | 22099777

Jelgava, Pasta iela 43

Kuldīga, Liepājas iela 48

**Cēsis**, Jāņa Poruka iela 8

Rēzekne, 18.novembra iela 35

## E-PASTS

[pasts@cfla.gov.lv](mailto:pasts@cfla.gov.lv)

## KLIENTU APKALPOŠANAS CENTRS

Rīga, Meistaru iela 10 | 22099777 | [info@cfla.gov.lv](mailto:info@cfla.gov.lv)

