



Horizontālais princips «Vienlīdzība, iekļaušana, nediskriminācija un pamattiesību ievērošana»

4.3.5.1. pasākums "Sabiedrībā balstītu sociālo pakalpojumu pieejamības palielināšana", 4.kārta

Jeļena Černiševa
Labklājības ministrijas Sociālās politikas plānošanas un
attīstības departaments

04/04/2025





**Eiropas Parlamenta un
Padomes 2021. gada
24. jūnija regula (ES)
2021/1060**

9. pants. **Horizontālie principi**

Dalībvalstis un Komisija fondu apguvē nodrošina pamattiesību ievērošanu un atbilstību **Eiropas Savienības Pamattiesību hartai**.

Dalībvalstis un Komisija veic atbilstošus pasākumus, lai programmu sagatavošanas, īstenošanas uzraudzības, ziņošanas un novērtēšanas laikā **novērstu jebkādu diskrimināciju dzimuma, rases vai etniskās izcelsmes, ticības vai pārliecības, invaliditātes, vecuma vai seksuālās orientācijas dēļ**.

Visā programmu sagatavošanas un īstenošanas laikā jo **īpaši ņem vērā piekļūstamības nodrošināšanu personām ar invaliditāti**.

KVALITĀTES KRITĒRIJS Nr. 5.1.

Projektā ir paredzētas darbības, kas veicina horizontālā principa "Vienlīdzība, iekļaušana, nediskriminācija un pamattiesību ievērošana" īstenošanu

Minimālās prasības

5 vispārīgas HP darbības

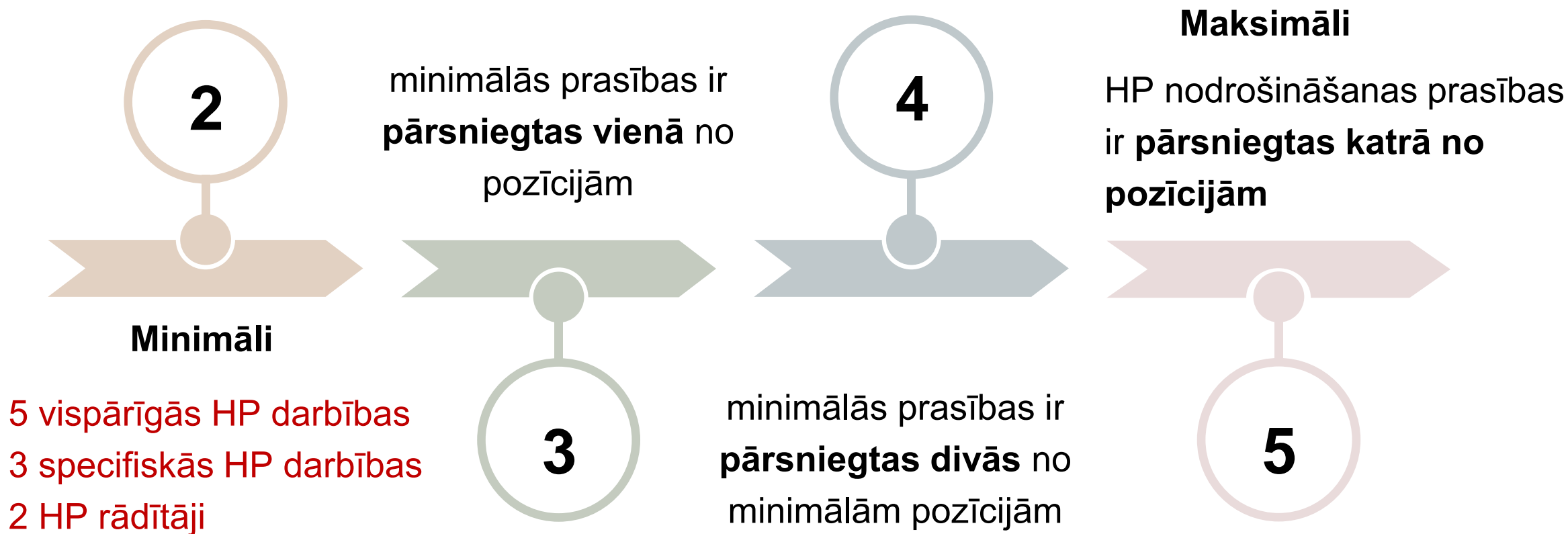
- projekta vadības un īstenošanas personāls
- informācijas un publicitātes pasākumi
- sociāli atbildīgs iepirkums

3 specifiskās HP darbības

2 HP rādītāji (definēti MK noteikumos)



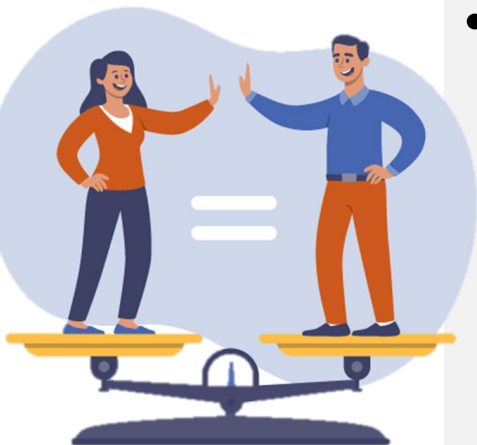
HP kritērija vērtēšana



Vispārīgās HP darbības (I)

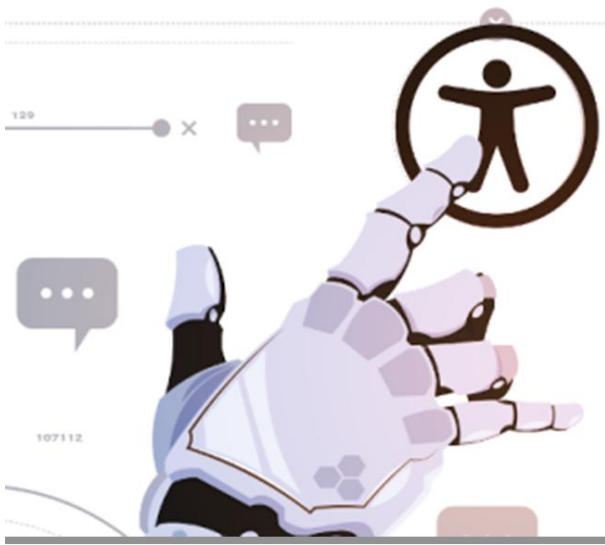
Projekta vadības un īstenošanas personāls

- pasākumi, kas sekmē **darba un ģimenes dzīves līdzsvaru**, paredzot elastīga un nepilna laika darba iespēju nodrošināšanu vecākiem ar bērniem un personām, kuras aprūpē tuviniekus
- personāla **atlase bez jebkādas tiešas vai netiešas diskriminācijas**
- sievietēm un vīriešiem nodrošināta **vienlīdzīga darba samaksa** un vienlīdzīgas karjeras izaugsmes iespējas



Vispārīgās HP darbības (II)

Komunikācijas un vizuālās identitātes pasākumi



- īstenojot projekta komunikācijas un vizuālās identitātes aktivitātes, to saturs tiks rūpīgi izvērtēts un tiks izvēlēta valoda un vizuālie tēli, kas **mazina diskrimināciju un stereotipu veidošanos**
- informācija tīmeklī ir **pieklūstama cilvēkiem ar funkcionāliem ierobežojumiem**, izmantojot vairākus sensoros (redze, dzirde, tauste) kanālus
- projekta vai finansējuma saņēmēja tīmekļvietnē tiks izveidota sadaļa **“Viegli lasīt”** un tiks norādīta informācija par projekta darbību īstenošanas vietas **fizisku pieklūstamību**

Pasākumu un informācijas piekļūstamība



Fiziska piekļuve bez šķēršļiem



Informācijas piekļūstamība tīmeklī un medijos



Dokumentu, prezentāciju un materiālu piekļūstamība

Braille



Large Print



Drukāto materiālu piekļūstamība

Vairāk par informācijas piekļūstamību: <https://www.lm.gov.lv/lv/informacijas-pieklustamiba-timekla-un-dokumentu-pieklustamiba-1112024>

Komunikācijas pasākumu piekļūstamība

EUROPEAN DAY OF PERSONS WITH DISABILITIES 24-25 NOVEMBER 2022

YOUNG PEOPLE WITH DISABILITIES

Sarah Talbi
Belgian national champion of the European Commission's communication campaign on the Disability Rights Strategy

there were so many difficulties. You apply for a post. You never know whether or not to put your disability

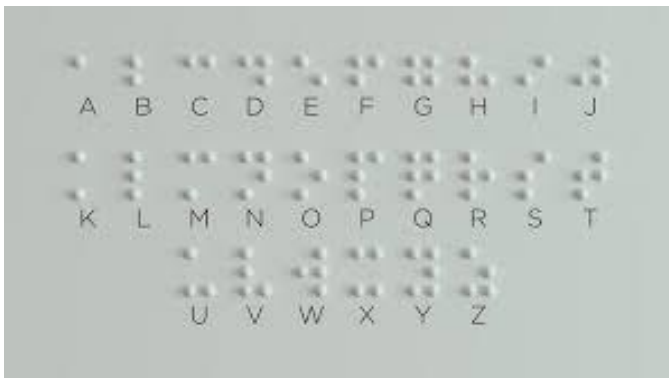
European Commission | #EDPD2022 #EUDisabilityRights #UnionOfEquality #EUAccessCity

Piekļūstams saturs:

- tulkošana zīmju valodā
- subtitrēšana un reāllaika transkripcija
- Braila druka
- indukcijas cilpas
- raidījumu un pasākumu ierakstīšana

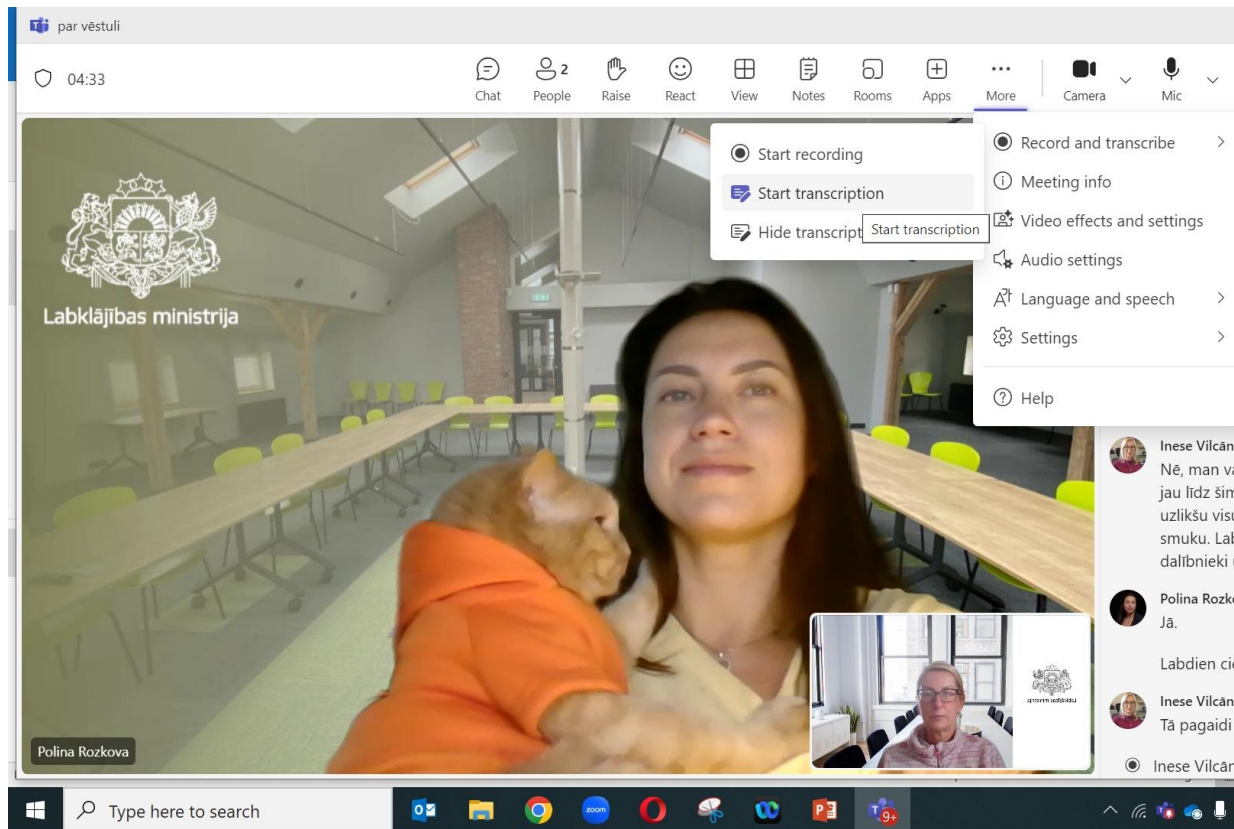
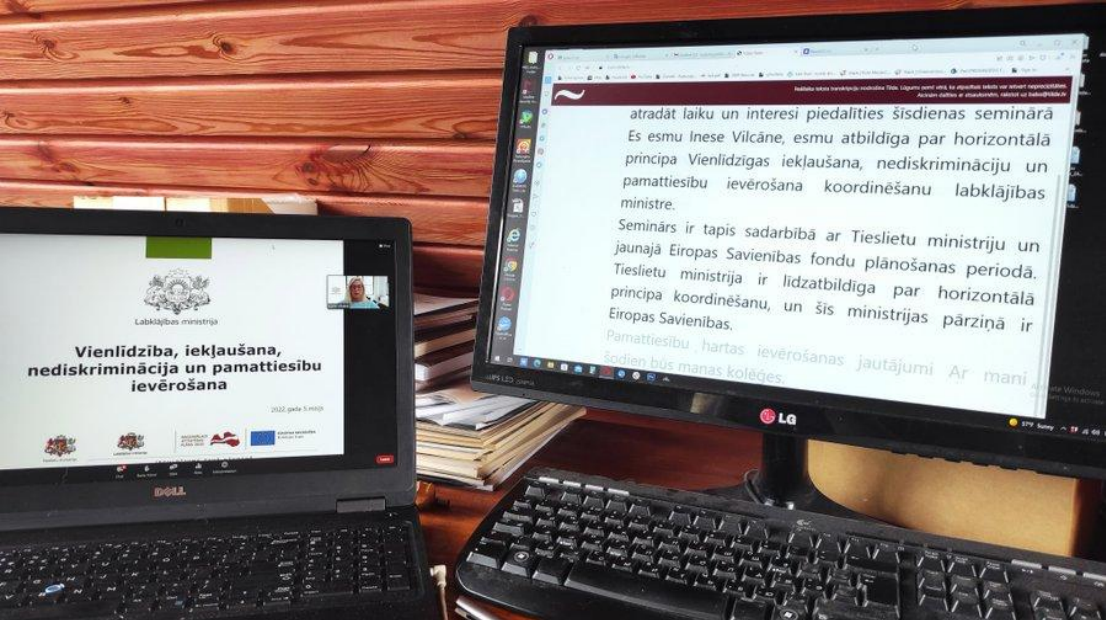
Piekļūstama fiziskā vide:

- izvēle Nr.1: piekļūstamas norises telpas
- izvēle Nr.2 : pacelāju un pandusu noma
- norādes un piktogrammas



Organizējot pieteikšanos pasākumam, jānoskaidro, vai personai ir nepieciešams atbalsts un kāds tieši!

Reāllaika transkripcija



<https://transcribe.tilde.com/>

Informācija tīmeklī. Viegli lasīt un kontrasti



EIROPAS SAVIENĪBA

Par ES fondiem ▾

Kontakti

Profesionāļiem ▾

Projektu portāli



Valoda



Iestatījumi

Projektu atlasēs ▾

Normatīvie akti un dokumenti

Pieklūstams saturs

Viegli lasīt

Fonta izmērs

100%

150%

200%

Kontrasts



Atsvaidzināt

Lasīt vairāk

Sākumlapa > Viegli lasīt

Viegli lasīt

Kas ir ES fondi?

Eiropas Savienība (ES) īsteno Kohēzijas politiku, ar kuras palīdzību ES dalībvalstīm tiek dotas dotācijas, lai palīdz uzlabot iedzīvotāju dzīves kvalitāti un valsts attīstības līmeni. Kohēzijas politikai finansējumu nodrošina vairāki instrumenti - ES fondiem.

Kohēzijas politika aptver simtiem tūkstošu projektu visā Eiropā un saņem finansējumu no vairākiem ES fondiem: Reģionālās attīstības fonds (ERAF), Eiropas Sociālais fonds (ESF), un Kohēzijas fonds (KRF). Tāpat ir pieejami citi tādiem ES fondiem kā Atveseļošanas fonds (AF), INTERREG, Taisnīgas pārkārtošanās for

Personu ar invaliditāti aptaujas rezultāti

LM uzdevumā ir īstenots pētījums "Apvienoto Nāciju Organizācijas Konvencijas par personu ar invaliditāti tiesībām ieviešanas izvērtējums". Pētījuma mērķis bija izvērtēt ANO Konvencijas ieviešanas progresu, sniedzot pārskatu par valsts īstenoto politikas pasākumu ietekmi uz personu ar invaliditāti vienlīdzīgu tiesību un iespēju īstenošanu un identificēt nepieciešamās turpmākās darbības efektīvas un ilgtspējīgas invaliditātes politikas attīstībai. Pētījuma ietvaros ir veikta personu ar invaliditāti aptauja, lai noskaidrotu personu ar invaliditāti viedokli par sabiedrības attieksmi, vides pieejamību un līdz šim saņemtā atbalsta novērtējums un jomām, kurās būtu nepieciešami uzlabojumi. Lai raksturotu progresu, kas sasniegts pēdējo piecu gadu laikā, personu ar invaliditāti aptaujas rezultāti ir salīdzināti ar 2014. gadā tiesībsarga biroja uzdevumā veikto personu ar invaliditāti aptauju¹. Šīs aptaujas rezultāti ir sakārtoti sešās nodaļās. Pirmajā nodaļā ir aplūkoti vispārējie rezultāti par sabiedrības attieksmi pret personām ar invaliditāti tādā veidā, kā to redz mērķa grupa. Otrajā nodaļā ir apkopoti aptaujas dati, kas raksturo, kā pēdējos piecos gados ir mainījusies personu ar invaliditāti dzīves kvalitāte, aplūkojot iespējas realizēt savas tiesības, saņemt noteiktus pakalpojumus, līdzdalību sociālajā dzīvē u.tml. Turpmākajās nodaļās ir aplūkota situācija atkarībā no personas ar invaliditāti funkcionālo traucējumu veida, piemēram, trešajā nodaļā ir apskatītas situācijas izmaiņas personām ar kustību traucējumiem informācijas pieejamība un vides pieejamības kontekstā. Līdzīgi turpmākajās nodaļās ir secīgi aplūkots personu ar redzes traucējumiem, personu ar dzirdes traucējumiem un personu ar intelektuālās attīstības traucējumiem situācijas izmaiņas.

1. Sabiedrības attieksme pret personām ar invaliditāti

Kopumā vērtējot dažādu iedzīvotāju grupu vai pakalpojumu sniedzēju attieksmi pret personām ar invaliditāti (sk. 4.1. attēlu), redzams, ka tuvākie cilvēki – kaimiņi – un veselības aprūpes iestādes ir tās, kuru atbalstošo attieksmi personas ar invaliditāti izjūt visvairāk. Tā kopumā 38% personas ar invaliditāti vai viņu pārstāvji norāda, ka kaimiņu attieksme ir atbalstoša, un vēl 47% norāda, ka tā ir neitrāla. Kaimiņu attieksmes vērtējums, salīdzinot ar 2014. gadu, nav mainījies. Līdzīga stabila situācija ir veselības aprūpes iestāžu vērtējumā – 33% personas ar invaliditāti norāda, ka šo iestāžu attieksme ir atbalstoša, un 47% – neitrāla.

Sarīdējot iestādes un pakalpojumu sniedzējus pēc saņemtā vērtējuma, cik lielā mērā tie ir atbalstoši attieksmē pret personām ar invaliditāti, redzams, ka nākamā grupa ir banku darbinieki (27%, tomēr samērā liels ir arī "grūti atbildēt" atbilžu īpatsvars), pārdevēji veikalos (22%), publisko pasākumu organizatori (22%), valsts un pašvaldību iestādes (20%) un sabiedrisko transporta līdzekļu vadītāji vai konduktori (20%). Visu šo grupu vērtējumā redzams, ka neliela daļa personu ar invaliditāti ir saskārušās arī ar diskriminējošu attieksmi. Visretāk diskriminējošu attieksmi personas ar invaliditāti jutušas saskarsmē ar pārdevējiem veikalos un banku darbiniekiem. Salīdzinot ar 2014. gadu, redzams, ka šo sabiedrības un pakalpojumu sniedzēju grupu attieksmes vērtējums nav būtiski mainījies.

ZIŅA VIEGLAJĀ VALODĀ

▶ Atskaņot tekstu × Aizvērt viegli lasīt

Cilvēku ar invaliditāti aptaujas rezultāti

Labklājības ministrija aptaujāja cilvēkus ar invaliditāti.

Šie cilvēki atbildēja uz jautājumiem par savu dzīvi Latvijā.

Aptaujā noskaidroja cilvēku ar invaliditāti iesaistīšanos sabiedrības dzīvē. Tika jautāts par atbalstu no valsts. Par vides pieejamību cilvēkiem ar kustību traucējumiem. Par personas ar invaliditāti problēmām.

Cilvēku ar invaliditāti atbildes salīdzināja ar 2014. gada aptauju.

Aptaujas rezultāti ir sakārtoti sešās nodaļās.

Pirmajā nodaļā ir rezultāti par sabiedrības attieksmi.

Otrajā nodaļā ir atbildes par cilvēku ar invaliditāti dzīves kvalitāti.

Trešajā nodaļā ir dati par cilvēkiem ar kustību traucējumiem.

Ceturtajā nodaļā ir dati par cilvēkiem, kam slikta redze.

Piektajā nodaļā ir dati par cilvēkiem, kas slikti dzird.

Sestajā nodaļā ir dati par cilvēkiem ar prāta attīstības traucējumiem.

Cilvēku ar invaliditāti aptaujas rezultāti ir pieejami

Parastais teksts tīmekļa vietnē

Kā izskatās teksts vieglā valodā

IETEIKUMS!!

Lai pārveidotu tekstu «**vieglā valodā**» var izmantot **Chat GPT**

Valoda un vizuālie tēli, kas mazina diskrimināciju un stereotipu veidošanos

Darba likums:

Darba sludinājums (darba devēja paziņojums par brīvajām darba vietām) nedrīkst attiekties tikai uz vīriešiem vai tikai uz sievietēm



Vispārīgās HP darbības (III)

Sociāli atbildīgs publiskais iepirkums

LATVIJAS SOCIĀLĀS
UZŅĒMĒJDARBĪBAS
ASOCIĀCIJA



Iepirkumu uzraudzības
birojs

Vadlīnijas sociāli atbildīga
publiskā iepirkuma īstenošanai

<https://www.iub.gov.lv/lv/media/658/download>

- Ētiski ražoto produktu un pakalpojumu iepirkums
- Publiskās iepirkumu procedūras izmanto, lai radītu :
 - ✓ darba vietas
 - ✓ pienācīgus darba apstākļus
 - ✓ sekmētu sociālo un profesionālo iekļautību
 - ✓ nodrošinātu pieklūstamību pakalpojuma sniegšanas vietai / videi / objektam / pasākuma norises vietai
 - ✓ veicinātu labākus darba nosacījumus cilvēkiem ar invaliditāti un nelabvēlīgākā situācijā esošiem cilvēkiem
- ✓ **Ja publiskā iepirkuma nolikumā tiek integrētas vispārīgās un specifiskās HP darbības, tad iepirkums ir uzskatāms par sociāli atbildīgu iepirkumu**

HP rādītāji un atbilstošās HP specifiskās darbības

HP VINPI rādītājs

VINPI_04 (definēts MKN, obligātais)

- Specifisku atbalstu saņēmušo sociālās atstumtības un diskriminācijas riskam pakļauto **personu skaits**

Atbilstošās HP specifiskās darbības

- tiks īstenoti specifiski atbalsta pasākumi personām, kuras aprūpē tuvinieku vai bērnu ar funkcionēšanas ierobežojumiem, piemēram, apmācības slimu tuvinieku kopšanai, atbalsta personas, psiholoģiskais atbalsts, informēšana u.c.
- tiks īstenotas veselību veicinošas programmas un pasākumi (t.sk. fiziskās aktivitātes, pasākumi par veselīga uztura nozīmi u.c.) senioriem un personām ar invaliditāti
- tiks īstenoti specifiski atbalsta pasākumi etniskās, reliģiskās piederības vai seksuālās orientācijas diskriminācijas risku novēršanai, lai sekmētu sociālās atstumtības un diskriminācijas riskam pakļauto personu iekļaušanos sabiedrībā un mazinātu sociālo atstumtību

HP rādītāji un atbilstošās HP specifiskās darbības

HP VINPI rādītājs

VINPI_08 (definēts MKN, obligātais)

Specifiskus atbalsta pakalpojumus integrācijai izglītības un darba vidē saņēmušo **personu** ar invaliditāti un funkcionēšanas ierobežojumiem skaits

Atbilstošā HP specifiskā darbība

- tiks īstenoti specifiski atbalsta pasākumi personām ar funkcionēšanas ierobežojumiem, piemēram, asistenta, zīmju valodas tulka, mentora, atbalsta personas pakalpojums, specializētais transports, darba vai mācību vietas pielāgošana u.c.



HP rādītāji un atbilstošās HP specifiskās darbības

HP VINPI rādītāji (papildus)

- Konsultatīva rakstura pasākumu ar ekspertiem nediskriminācijas jomā, tostarp par tiesiskajiem un praktiskajiem aspektiem, skaits (VINPI_01)
- Personu ar invaliditāti skaits atbalsta saņēmēju vidū (VINPI_06.1)
- Personu vecumā virs 50 gadiem skaits atbalsta saņēmēju vidū (VINPI_06.2)

Atbilstošās HP specifiskās darbības

- tiks nodrošināti konsultatīva rakstura pasākumi par personu ar invaliditāti vienlīdzīgu iespēju jautājumiem, tostarp piesaistīti eksperti vai nodrošinātas konsultācijas ar nevalstiskajām organizācijām, kas pārstāv personu ar invaliditāti intereses (atbilstošais HP rādītājs VINPI_01)
- tiks nodrošināta personu ar invaliditāti iesaiste projekta darbībās (atbilstošais HP rādītājs VINPI_06.1)
- tiks nodrošināta personu vecumā virs 50 gadiem iesaiste projekta darbībās (atbilstošais HP rādītājs VINPI_06.2)

HP rādītāji un atbilstošās HP specifiskās darbības

HP VINPI rādītāji (papildus)

- Sieviešu skaits atbalsta saņēmēju vidū (VINPI_06.3)
- Etnisko minoritāšu pārstāvju skaits atbalsta saņēmēju vidū (VINPI_06.4)

Atbilstošās HP specifiskās darbības

- tiks nodrošināta mērķa grupas sieviešu iesaiste projekta darbībās (atbilstošais HP rādītājs VINPI_06.3)
- tiks īstenoti pasākumi, lai novērstu ar dzimumu saistītu vardarbību, īpašu uzmanību pievēršot personu ar invaliditāti aspektam, un nodrošinot katram dzimumam atbilstošu atbalstu, balstoties uz cietušo vajadzībām (atbilstošais HP rādītājs VINPI_06.3)
- tiks nodrošināta etnisko minoritāšu pārstāvju iesaiste projekta darbībās (atbilstošais HP rādītājs VINPI_06.4)

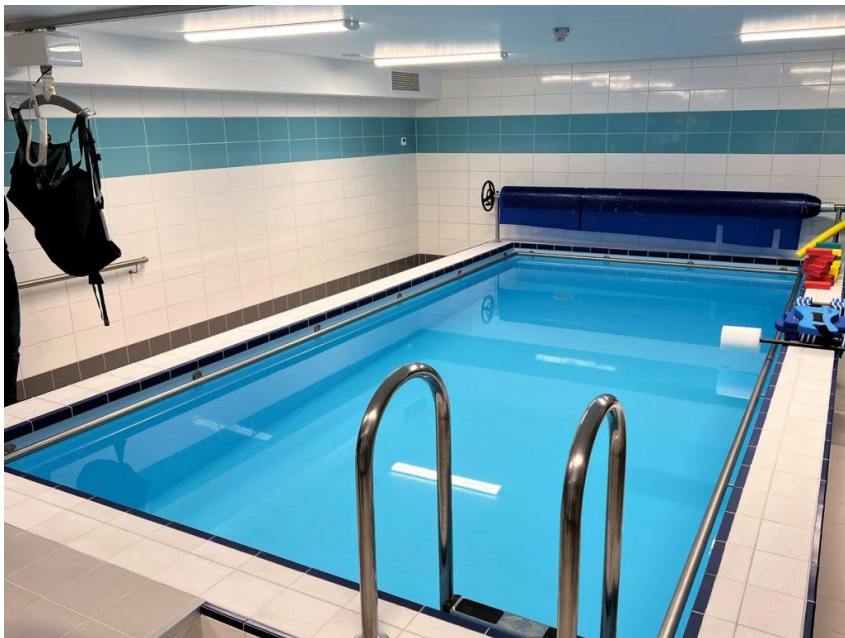
Papildus specifiskās HP darbības

- tiks nodrošināta klātienēs pasākuma norises vietas vides un informācijas pieklūstamība cilvēkiem ar funkcionēšanas ierobežojumiem, nepieciešamības gadījumā nodrošinot tehnisko risinājumu nomu (piemēram, pārvietojamais panduss, pacelājs, norādes, indukcijas cilpu noma u.c.) un par to tiks informēti pasākuma dalībnieki (atbilstošais rādītājs - VINPI 02.2)
- tiks nodrošināta pasākuma satura pieklūstamība personām ar funkcionēšanas ierobežojumiem, izmantojot tulkošanu zīmju valodā, informāciju vieglajā valodā, subtitrēšanu, Braila druku, reāllaika transkripciju, raidījumu un pasākumu ierakstīšanu (atbilstošais rādītājs - VINPI 02.2)

Citas prasības HP VINPI kritērijā

- norādīt projekta **budžeta izmaksu pozīcijas**, kuras veicina HP VINPI (ja attiecināms)
- projekta iesniegumā **identificēt galvenās problēmas**, kas skar mērķa grupu
- projekta iesniegumā paskaidrot, kā projektu vadībā un īstenošanā **tiks nodrošināta nediskriminācija**
- **Svarīgi! KP VIS HP darbībām ir jāsniedz pamatojums!**
- **HP rādītājiem ir jāpiesaista specifiskās HP darbības!**
- **HP darbībām nav obligāti piesaistīt HP rādītājus**

Labās prakses piemēri





Paldies par uzmanību!

Vadlīnijas horizontālā principa “Vienlīdzība, iekļaušana, nediskriminācija un pamattiesību ievērošana” īstenošanai un uzraudzībai (2021-2027)

<https://www.lm.gov.lv/lv/vadlinijas-horizontala-principa-vienlidziba-ieklausana-nediskriminacija-un-pamattiesibu-ieverosana-istenosanai-un-uzraudzibai-2021-2027>



Inese Vilcāne Inese.Vilcane@lm.gov.lv

Tel. 206 882 76

Jeļena Černiševa Jelena.Cerniseva@lm.gov.lv

Tel. 206 882 70

