



Izglītības un zinātnes  
ministrija

## 1.1.1.5. pasākuma

**Latvijas pilnvērtīga dalība Apvārsnis Eiropa  
programmā, tajā skaitā nodrošinot kompleksu  
atbalsta instrumentu klāstu un sasaisti ar RIS3  
specializācijas jomu attīstīšanu  
3. kārtā**

2024. gada 28. novembrī

# VISPĀRĪGIE NOSACĪJUMI

**Mērķis:** veicināt starptautisko sadarbību pētniecības jomā un sasaisti ar RIS3 specializācijas jomu attīstīšanu, kā arī starpdisciplināru RIS3 specializācijas jomu attīstīšanu, **tai skaitā palielinot zinātnisko institūciju dalību programmā "Apvārsnis Eiropa"**



**Finansējuma saņēmēji:** DU, EDI, BMC, LBTU, LKA, OSI, LU, LVKĶI, LVMI "Silava, BIOR, RSU, RTU, VeA, ViA

**Sadarbības partneri:** LHEI, FEI, AREI, DI, LMA, JVLMA, LU MII, LU FMI, LU CFI, BA, RTA

**Kopējais pieejamais finansējums: 15,78 M euro**

**Projektu īstenošana līdz 2029. gada 30. novembrim**

**MK noteikumi Nr. 502**, pieņemti 2024. gada 23. jūlijā

# ATBALSTĀMĀS DARBĪBAS



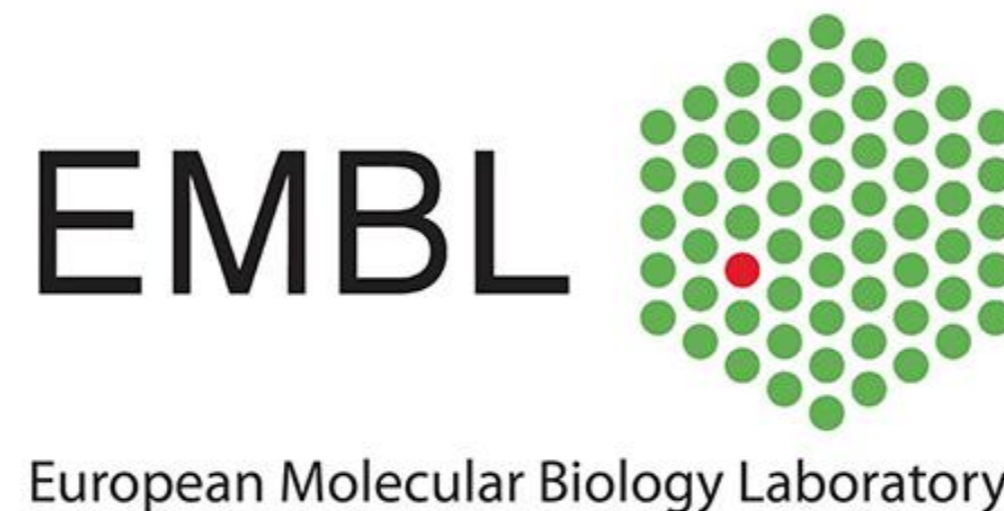
Atbalsts programmas "Apvārsnis Eiropa" konkursos iesniegta un virs kvalitātes sliekšņa novērtēta projekta pieteikuma sagatavošanai (12,4 M) Visi 1.1.1.5. FS, SP



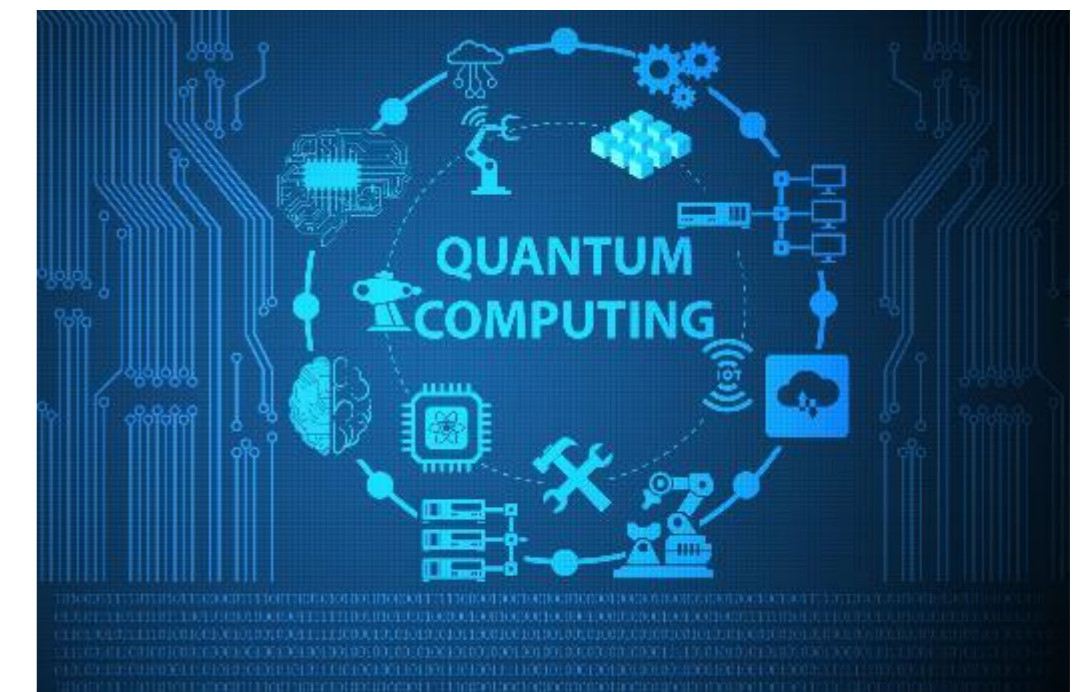
Dalības nodrošināšana ERIC konsorcijs un ESFRI platformās (2,7M) DU, BMC, OSI, LU, RSU, RTU, VeA



LR valdības un Eiropas Inovāciju un tehnoloģiju institūta saprašanās memoranda īstenošana (0,3 M) RTU



EMBL Latvijas nacionālā kontaktpunkta darbības nodrošināšana (0,18 M) BMC



Sadarbības pasākumu īstenošana kvantu skaitļošanas jomā (0,18 M) LU

# ZINĀTNISKĀ IZCILĪBA UN KONKURĒTSPĒJA



Ārvalstu pētnieku vai ekspertu piesaistīšana starptautiskās sadarbības stiprināšanā



Esošo un jaunu **starptautisko sadarbības tīklu** paplašināšana (starptautiskās sadarbības līgumi zinātnes jomā)



**Starptautisku koppublicāciju** skaita palielināšana

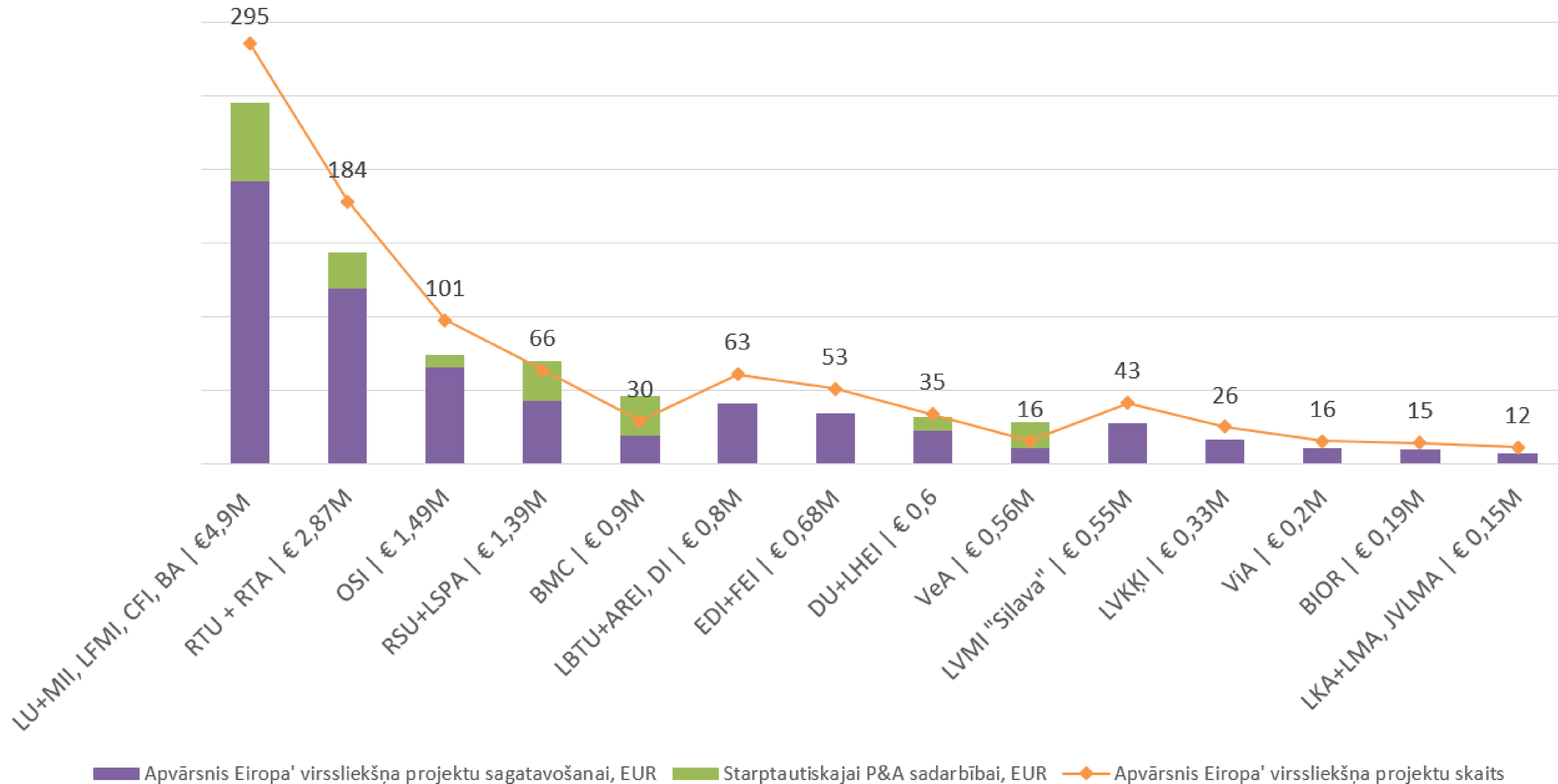


Piesaistītā programmas "**Apvārsnis Eiropa**" un **10.IP finansējuma** palielināšana



Sasniegušu un **virs kvalitātes sliekšņa** novērtētu programmas „Apvārsnis Eiropa” un 10.IP ietvaros iesniegtu projektu skaita pieaugums

# FINANSĒJUMA SADALĪJUMS



# ATTIECINĀMĀS IZMAKSAS

- ✓ **viena programmas "Apvārsnis Eiropa" projekta pieteikuma sagatavošanas izmaksas** atbilstoši atbildīgās iestādes apstiprinātajai vienkāršoto izmaksu metodikai, kas saskaņota ar vadošo iestādi
- ✓ projekta **īstenošanas personāla atlīdzības** izmaksas (izņemot virsstundas, vismaz 0,3 slodze)
- ✓ **jaunu darba vietu aprīkojuma** iegādes vai nomas izmaksas projekta īstenošanas personālam (līdz 3000 EUR vienai darba vietai)
- ✓ **iekšzemes komandējumu** un darba braucienu izmaksas projekta īstenošanas personālam (atbilstoši FM VVIM)
- ✓ **ārvalstu komandējumu izmaksas** projekta īstenošanas personālam un mērķa grupas personām (uz EMBL)
- ✓ **izdales un informatīvo materiālu** (par finansējuma saņēmēju) izmaksas (bukleti, uzlīmes, vizītkartes, plakāti, prezentācijas, video)
- ✓ **konferenču un semināru** organizēšanas izmaksas
- ✓ **pakalpojumu izmaksas** (pētniecības infrastruktūras piekļuvei, IT, tulkošanas, juridisko pakalpojumu izmaksas) – ERIC/ESFRI, EMBL
- ✓ **netiešās izmaksas** 15% apmērā no projekta īstenošanas personāla izmaksām

**! Finansējuma saņēmējam** izmaksas ir attiecināmas no vienošanās par projekta īstenošanu noslēgšanas dienas. **Sadarbības partnerim** izmaksas ir attiecināmas pēc sadarbības līguma noslēgšanas.

# VIENKĀRŠOTO IZMAKSU METODIKA

-  Piemēro viena programmas “Apvārsnis Eiropa” vai 10. letvara programmas virs kvalitātes sliekšņa novērtēta projekta pieteikuma sagatavošanai, kas iesniegts sākot ar 2021. gada 1. janvāri
-  Nosaka 2 likmes- 1) **projekta pieteikuma koordinatoram** vairāku labuma guvēju projektā un 2) **projekta pieteikuma partnerim** konsorcija projektā vai projekta pieteikuma koordinatoram viena labuma guvēja projektā
-  **Likmes apmēru** veido zinātniskā personāla izmaksas, projekta pieteikuma administratīvā vadītāja izmaksas, ārvalstu komandējumu izmaksas un netiešās izmaksas
-  Izmaksas projekta iesniegumā šobrīd plāno projekta pieteikuma koordinatoram **13 000 EUR** un projekta pieteikuma partnerim **7 000 EUR**
-  Atbalstu var saņemt, ja par attiecīgā projekta sagatavošanu **iepriekš nav saņemts** Eiropas strukturālo un investīciju fondu vai valsts budžeta finansējums programmas Baltic Bonus ietvaros

**Metodikas statuss:** saskaņošanā ar FM, CFLA un RI

**!** Ja līdz projektu iesniegumu iesniegšanas brīdim vienkāršoto izmaksu **metodika nebūs apstiprināta**, projektu iesniegumu atlasē **netiks veikta** viena programmas "Apvārsnis Eiropa" projekta pieteikuma sagatavošanas **izmaksu apmēra pamatotības analīze**

# NACIONĀLIE RĀDĪTĀJI

- 01 ERAF atbalstīti un **virš kvalitātes sliekšņa novērtēti** ne mazāk kā **955** programmas "Apvārsnis Eiropa" un programmas 10. IP projektu pieteikumi
- 02 Īstenoti Latvijas Nacionālās **partnerības plāni dalībai 15 ERIC** konsorcijs un **ESFRI** platformās
- 03 Īstenots **rīcības plāns sadarbības nodrošināšanai kvantu skaitļošanas jomā**
- 04 Īstenots **EMBL Latvijas Nacionālā kontaktpunkta rīcības plāns**
- 05 **Kvalifikācijas celšanas vai sadarbības pasākumos iesaistītā** Latvijas zinātnisko institūciju pētnieku skaits:
  - par BBMRI-ERIC, INSTRUCT-ERIC, EU-OPENSSCREEN-ERIC, EATRIS-ERIC, JIV-ERIC, ESS-ERIC, CLARIN-ERIC, MIRRI un EIT aktivitātēm: **30** pētnieki gadā
  - par SHARE-ERIC, ELIXIR, eLTER, LOFAR-ERIC, GUIDE/EuroCohort, PRACE, DARIAH ERIC aktivitātēm: **20** pētnieki gadā
  - par sadarbības nodrošināšanu kvantu skaitļošanas jomā aktivitātēm: **10** pētnieki gadā
- 06 **6 darba vizītes gadā** Latvijas zinātnisko institūciju pētniekiem uz EMBL laboratorijām un centriem



# APVĀRSNIS EIROPA PROGRAMMU UN INSTRUMENTU SARAKSTS

01

pamatprogramma "**Apvārtnis Eiropa**", ko izveido atbilstoši Eiropas Parlamenta un Padomes Regulai (ES) Nr. 2021/695 (2021. gada 28. aprīlis)

02

programma **EURATOM**, ko izveido atbilstoši Padomes Regulai (Euratom) 2021/765 (2021. gada 10. maijs)

03

**Eiropas Metroloģijas partnerība**, ko izveido atbilstoši Eiropas Parlamenta un Padomes Lēmumam (ES) 2021/2084 (2021. gada 24. novembris)

04

**Eiropas Augstas veiktspējas datošanas kopuzņēmums (EuroHPC)**, ko izveido atbilstoši Padomes Regulai (ES) 2018/1488 (2018. gada 28. septembris)

05

**Eiropas Partnerības**, ko izveido atbilstoši Regulai Nr. 2021/695 (tostarp līdzfinansētās partnerības)

06

Padomes Regula (ES) 2021/2085, ar ko izveido kopuzņēmumus pamatprogrammā "**Apvārtnis Eiropa**" (2021. gada 19. novembris)

07

Padomes Regula (ES) 2023/1782, ar kuru groza Regulu (ES) 2021/2085, ar ko izveido kopuzņēmumus pamatprogrammā "**Apvārtnis Eiropa**", attiecībā uz kopuzņēmumu "**Mikroshēmas**" (2023. gada 25. jūlijs)

08





**10. letvara programma**

# PIEVIENOJAMIE DOKUMENTI

- **ERIC konsorcijs / ESFRI platformas Latvijas Nacionālās partnerības plāns**, kas saskaņots ar plānā ietvertajiem nacionālajiem partneriem un IZM kā nozares ministriju – attiecas uz DU, BMC, OSI, LU, RSU, RTU un VeA
- **EMBL Latvijas Nacionālā kontaktpunkta rīcības plāns**, kas saskaņots ar IZM kā nozares ministriju – attiecas uz BMC
- **LR valdības un EIT saprašanās memoranda īstenošanas rīcības plāns**, kas saskaņots ar IZM kā nozares ministriju – attiecas uz RTU
- **rīcības plāns sadarbības nodrošināšanai kvantu skaitļošanas jomā** ar Kvantu programmatūras pētniecības centru (Nīderlande) un Parīzes Kvantu skaitļošanas centru (Francija), kas saskaņots ar IZM kā nozares ministriju – attiecas uz LU
- **sadarbības partnera apliecinājums** par gatavību piedalīties projekta īstenošanā – attiecas uz DU, EDI, LBTU, LKA, LU un RTU

**!** «Jaunie» ERIC/ESFRI **nacionālo partneru saskaņojumu** par nacionālo partnerības plānu var pievienot 2025. gada laikā

# ĪSTENOŠANAS NOSACĪJUMI

-  Finansējuma saņēmējs īsteno **ar saimniecisko darbību nesaistītu projektu**
-  Finansējuma saņēmējam KPVIS jāuzkrāj dati par **nacionālo rādītāju** izpildi, vismaz 1 vienu **horizontālā principa "Vienlīdzība, iekļaušana, nediskriminācija un pamattiesību ievērošana"** rādītāju un **RIS3 rādītājiem**
-  Finansējuma saņēmējs **reizi gadā** (līdz 31. janvārim par iepriekšējo gadu) iesniedz IZM ziņojumu par **ERIC/ESFRI nacionālā plāna īstenošanas progresu**
-  Projekta noslēgumā finansējuma saņēmējs iesniedz IZM gala ziņojumu par **ERIC/ESFRI nacionālā plāna, EIT, EMBL un kvantu sadarbības rīcības plāna īstenošanu**



Izglītības un zinātnes  
ministrija

# PALDIES!

**INESE KALVA**

Struktūrfondu departamenta  
vecākā eksperte

Tālr. 67047941

[Inese.Kalva@izm.gov.lv](mailto:Inese.Kalva@izm.gov.lv)



[IZM\\_gov\\_lv](https://twitter.com/IZM_gov_lv)



[Izglitibas.ministrija](https://www.facebook.com/Izglitibas.ministrija)