



Horizontālais princips

«Vienlīdzība, iekļaušana, nediskriminācija un pamattiesību ievērošana»

4.3.5.1.pasākums 2.kārta



Finansē
Eiropas Savienība



Nacionālais
attīstības plāns



Labklājības ministrija

Polīna Rožkova
Sociālās politikas attīstības un plānošanas departaments

14/11/2024



**Eiropas
Parlamenta un
Padomes 2021.
gada 24. jūnija
regula (ES)
2021/1060**

9. pants. **Horizontālie principi**

Dalībvalstis un Komisija fondu apguvē nodrošina pamattiesību ievērošanu un atbilstību **Eiropas Savienības Pamattiesību hartai**.

Dalībvalstis un Komisija veic atbilstošus pasākumus, lai programmu sagatavošanas, īstenošanas uzraudzības, ziņošanas un novērtēšanas laikā **novērstu jebkādu diskrimināciju dzimuma, rases vai etniskās izcelsmes, ticības vai pārliecības, invaliditātes, vecuma vai seksuālās orientācijas dēļ**.

Visā programmu sagatavošanas un īstenošanas laikā jo **īpaši ņem vērā piekļūstamības nodrošināšanu personām ar invaliditāti**.



Minimālās HP VINPI kritērija prasības projektos

Jāparedz vismaz 5 vispārīgas darbības, kas attiecas uz:

- komunikācijas un vizuālās identitātes pasākumiem
- sociāli atbildīgiem iepirkumiem
- projekta vadības un īstenošanas personālu

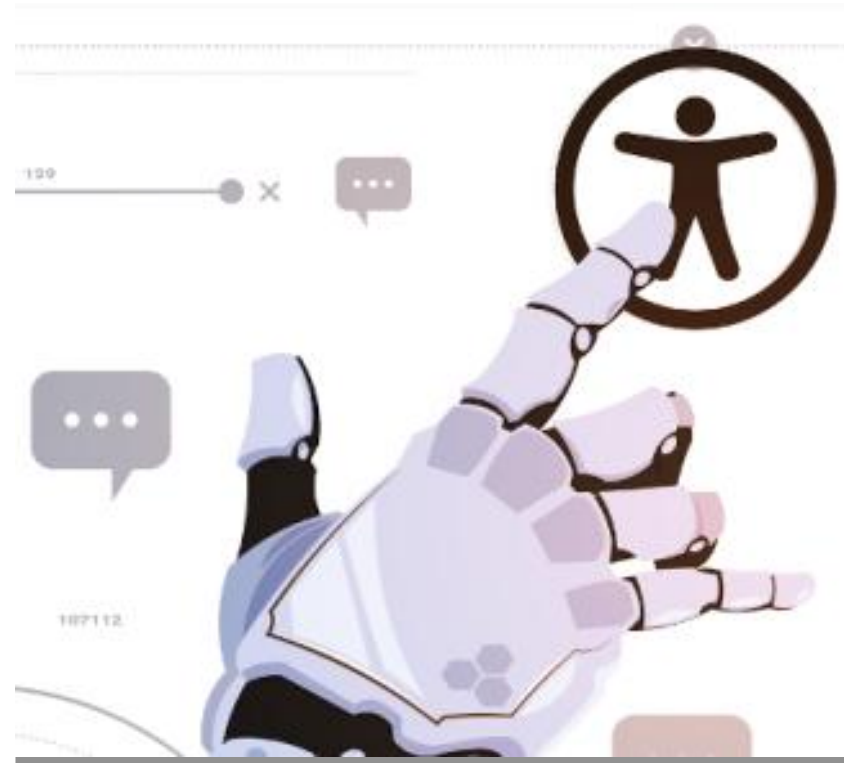
Jāparedz vismaz 3 specifiskas HP darbības, kas īpaši veicina vienlīdzīgas iespējas, nediskrimināciju un vides un informācijas pieklūstamību personām ar kustību, redzes, dzirdes vai garīga rakstura traucējumiem, senioriem un vecākiem ar maziem bērniem.

Jābūt noteiktiem vismaz 2 HP radītājiem

HP vispārīgo darbību piemēri

Komunikācijas un vizuālās identitātes pasākumi

- informācija tīmeklī ir piekļūstama cilvēkiem ar funkcionāliem traucējumiem, izmantojot vairākus sensoros (redze, dzirde, tauste) kanālus
- projekta vai finansējuma saņēmēja tīmekļvietnē tiks izveidota sadaļa “Viegli lasīt” un tiks norādīta informācija par projekta darbību īstenošanas vietas **fizisku piekļūstamību**
- īstenojot projekta komunikācijas un vizuālās identitātes aktivitātes, to saturs tiks rūpīgi izvērtēts un tiks izvēlēta valoda un vizuālie tēli, kas **mazina diskrimināciju un stereotipu veidošanos**



Komunikācijas pasākumu piekļūstamība



Fiziska piekļuve bez šķēršļiem



Informācijas piekļūstamība tīmeklī un medijos



Dokumentu, prezentāciju un materiālu piekļūstamība

Braille



Large Print



Drukāto materiālu piekļūstamība

Vairāk par informācijas piekļūstamību: <https://www.lm.gov.lv/lv/informacijas-pieklustamiba-timekla-un-dokumentu-pieklustamiba-1112024>

Komunikācijas pasākumu piekļūstamība

EUROPEAN DAY OF PERSONS WITH DISABILITIES 24-25 NOVEMBER 2022



YOUNG PEOPLE WITH DISABILITIES

Sarah Talbi
Belgian national champion of the European Commission's communication campaign on the Disability Rights Strategy

there were so many difficulties. You apply for a post. You never know whether or not to put your disability

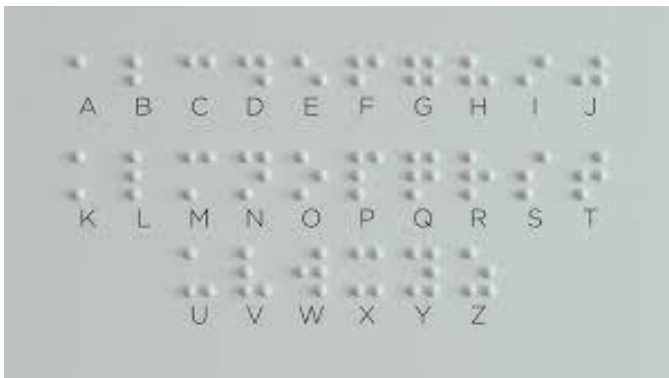
European Commission | #EDPD2022 #EUDisabilityRights #UnionOfEquality #EUAccessCity

Piekļūstams saturs:

- tulkošana zīmju valodā
- subtitrēšana un reāllaika transkripcija
- Braila druka
- indukcijas cilpas
- raidījumu un pasākumu ierakstīšana

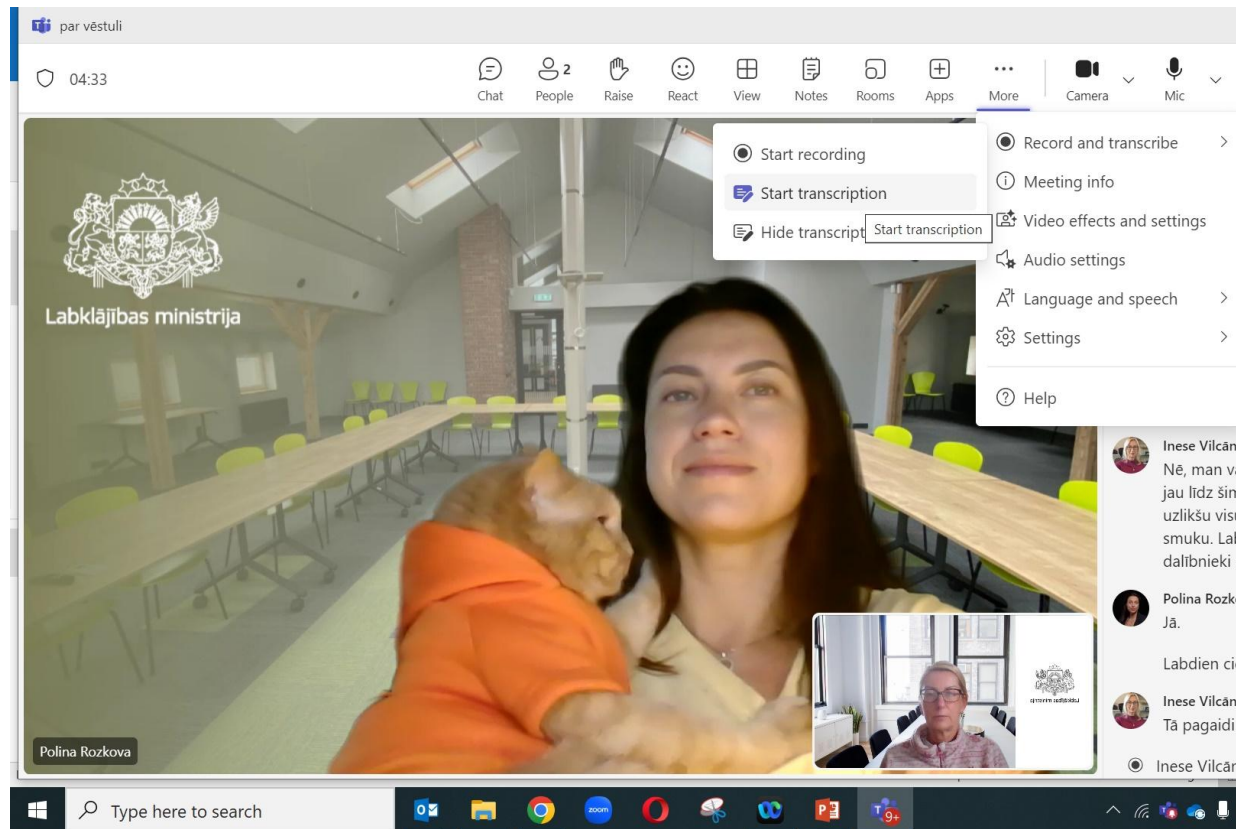
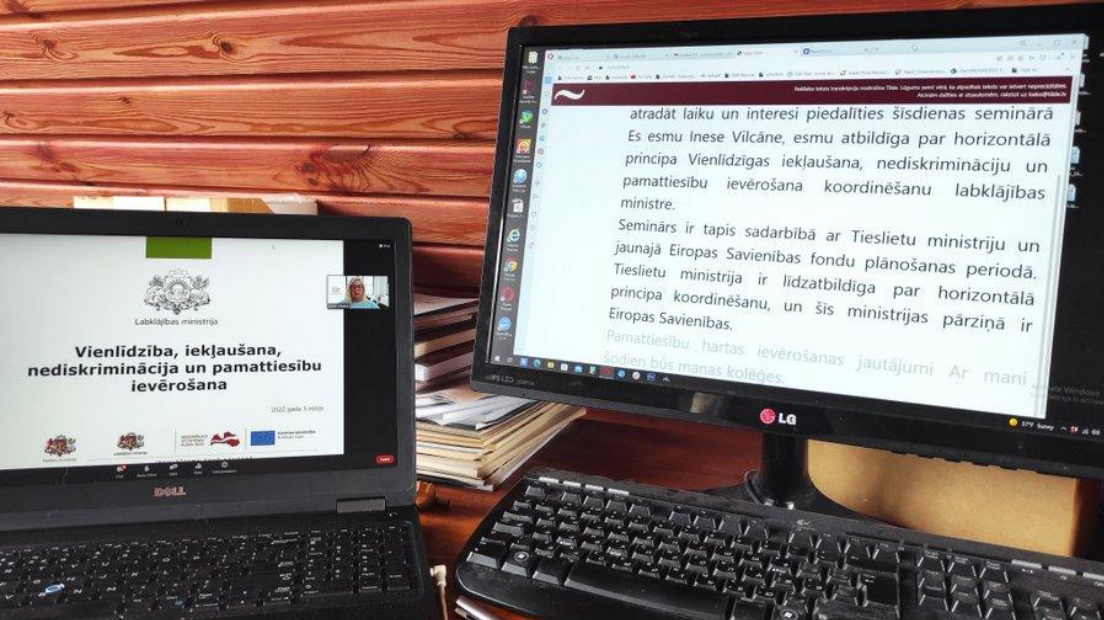
Piekļūstama fiziskā vide:

- izvēle Nr.1: piekļūstamas norises telpas
- izvēle Nr.2 : pacelāju un pandusu noma
- norādes un piktogrammas



Organizējot pieteikšanos pasākumam, jānoskaidro, vai personai ir nepieciešams atbalsts un kāds tieši!

Reāllaika transkripcija



<https://transcribe.tilde.com/>

Informācija tīmeklī. Viegli lasīt un kontrasti



EIROPAS SAVIENĪBA

Par ES fondiem ▾

Kontakti

Profesionāļiem ▾

Projektu portāli



Valoda



Iestatījumi

Projektu atlases ▾

Normatīvie akti un dokumenti

Pieklūstams saturs

Viegli lasīt

Fonta izmērs

100%

150%

200%

Kontrasts



Atsvaidzināt

Lasīt vairāk

Sākumlapa > Viegli lasīt

Viegli lasīt

Kas ir ES fondi?

Eiropas Savienība (ES) īsteno Kohēzijas politiku, ar kuras palīdzību ES dalībvalstīm tiek dotas finansējuma atbalsta formas, kas palīdz uzlabot iedzīvotāju dzīves kvalitāti un valsts attīstības līmeni. Kohēzijas politikai finansējumu nodrošina vairāki instrumenti - ES fondiem.

Kohēzijas politika aptver simtiem tūkstošu projektu visā Eiropā un saņem finansējumu no vairākiem ES fondiem: Reģionālās attīstības fonds (ERAF), Eiropas Sociālais fonds (ESF), un Kohēzijas fonds (KF). Tādēļ šādiem ES fondiem kā Atveseļošanas fonds (AF), INTERREG, Taisnīgas pārkārtošanās for

Personu ar invaliditāti aptaujas rezultāti

LM uzdevumā ir īstenots pētījums “Apvienoto Nāciju Organizācijas Konvencijas par personu ar invaliditāti tiesībām ieviešanas izvērtējums”. Pētījuma mērķis bija izvērtēt ANO Konvencijas ieviešanas progresu, sniedzot pārskatu par valsts īstenoto politikas pasākumu ietekmi uz personu ar invaliditāti vienlīdzīgu tiesību un iespēju īstenošanu un identificēt nepieciešamās turpmākās darbības efektīvas un ilgtspējīgas invaliditātes politikas attīstībai. Pētījuma ietvaros ir veikta personu ar invaliditāti aptauja, lai noskaidrotu personu ar invaliditāti viedokli par sabiedrības attieksmi, vides pieejamību un līdz šim saņemtā atbalsta novērtējums un jomām, kurās būtu nepieciešami uzlabojumi. Lai raksturotu progresu, kas sasniegts pēdējo piecu gadu laikā, personu ar invaliditāti aptaujas rezultāti ir salīdzināti ar 2014. gadā tiesībsarga biroja uzdevumā veikto personu ar invaliditāti aptauju¹. Šīs aptaujas rezultāti ir sakārtoti sešās nodaļās. Pirmajā nodaļā ir aplūkoti vispārējie rezultāti par sabiedrības attieksmi pret personām ar invaliditāti tādā veidā, kā to redz mērķa grupa. Otrajā nodaļā ir apkopoti aptaujas dati, kas raksturo, kā pēdējos piecos gados ir mainījusies personu ar invaliditāti dzīves kvalitāte, aplūkojot iespējas realizēt savas tiesības, saņemt noteiktus pakalpojumus, līdzdalību sociālajā dzīvē u.tml. Turpmākajās nodaļās ir aplūkota situācija atkarībā no personas ar invaliditāti funkcionālo traucējumu veida, piemēram, trešajā nodaļā ir apskatītas situācijas izmaiņas personām ar kustību traucējumiem informācijas pieejamība un vides pieejamības kontekstā. Līdzīgi turpmākajās nodaļās ir secīgi aplūkots personu ar redzes traucējumiem, personu ar dzirdes traucējumiem un personu ar intelektuālās attīstības traucējumiem situācijas izmaiņas.

1. Sabiedrības attieksme pret personām ar invaliditāti

Kopumā vērtējot dažādu iedzīvotāju grupu vai pakalpojumu sniedzēju attieksmi pret personām ar invaliditāti (sk. 4.1. attēlu), redzams, ka tuvākie cilvēki – kaimiņi – un veselības aprūpes iestādes ir tās, kuru atbalstošo attieksmi personas ar invaliditāti izjūt visvairāk. Tā kopumā 38% personas ar invaliditāti vai viņu pārstāvji norāda, ka kaimiņu attieksme ir atbalstoša, un vēl 47% norāda, ka tā ir neitrāla. Kaimiņu attieksmes vērtējums, salīdzinot ar 2014. gadu, nav mainījies. Līdzīga stabila situācija ir veselības aprūpes iestāžu vērtējumā – 33% personas ar invaliditāti norāda, ka šo iestāžu attieksme ir atbalstoša, un 47% – neitrāla.

Sarīdējot iestādes un pakalpojumu sniedzējus pēc saņemtā vērtējuma, cik lielā mērā tie ir atbalstoši attieksmē pret personām ar invaliditāti, redzams, ka nākamā grupa ir banku darbinieki (27%, tomēr samērā liels ir arī “grūti atbildēt” atbilžu īpatsvars), pārdevēji veikalos (22%), publisko pasākumu organizatori (22%), valsts un pašvaldību iestādes (20%) un sabiedrisko transporta līdzekļu vadītāji vai konduktori (20%). Visu šo grupu vērtējumā redzams, ka neliela daļa personu ar invaliditāti ir saskārušās arī ar diskriminējošu attieksmi. Visretāk diskriminējošu attieksmi personas ar invaliditāti jutušas saskarsmē ar pārdevējiem veikalos un banku darbiniekiem. Salīdzinot ar 2014. gadu, redzams, ka šo sabiedrības un pakalpojumu sniedzēju grupu attieksmes vērtējums nav būtiski mainījies.

ZIŅA VIEGLAJĀ VALODĀ

▶ Atskaņot tekstu × Aizvērt viegli lasīt

Cilvēku ar invaliditāti aptaujas rezultāti

Labklājības ministrija aptaujāja cilvēkus ar invaliditāti.

Šie cilvēki atbildēja uz jautājumiem par savu dzīvi Latvijā.

Aptaujā noskaidroja cilvēku ar invaliditāti iesaistīšanos sabiedrības dzīvē. Tika jautāts par atbalstu no valsts. Par vides pieejamību cilvēkiem ar kustību traucējumiem. Par personas ar invaliditāti problēmām.

Cilvēku ar invaliditāti atbildes salīdzināja ar 2014. gada aptauju.

Aptaujas rezultāti ir sakārtoti sešās nodaļās.

Pirmajā nodaļā ir rezultāti par sabiedrības attieksmi.

Otrajā nodaļā ir atbildes par cilvēku ar invaliditāti dzīves kvalitāti.

Trešajā nodaļā ir dati par cilvēkiem ar kustību traucējumiem.

Ceturtajā nodaļā ir dati par cilvēkiem, kam slikta redze.

Piektajā nodaļā ir dati par cilvēkiem, kas slikti dzird.

Sestajā nodaļā ir dati par cilvēkiem ar prāta attīstības traucējumiem.

Cilvēku ar invaliditāti aptaujas rezultāti ir pieejami

Parastais teksts tīmekļa vietnē

Kā izskatās teksts vieglā valodā

IETEIKUMS!!

Lai pārveidotu tekstu «**vieglā valodā**» var izmantot **Chat GPT**

Valoda un vizuālie tēli, kas mazina diskrimināciju un stereotipu veidošanos

Kāds ir vēstījums?

Bērni ārpusģimenes aprūpē

 **Sadarbība**

Tiešsaistes apmācības vispārējo pakalpojumu sniedzējiem

17. augustā / 10:00-17:00



PROJEKTS



The image shows a workspace with a laptop, a document titled 'PROJEKTS' containing various charts, and a notebook. The document includes sections for 'Morris Charts', 'Sparkline Charts', and 'Easy Pie Charts'. A yellow sticky note is attached to the right side of the document.

Morris Charts

- Line Chart
- Area Chart
- Bar Chart
- Donut Chart (25%)

Sparkline Charts

- Line Chart
- Bar Chart
- Pie Chart

Easy Pie Charts

- 25%
- 50%
- 75%

Sociāli atbildīgs publiskais iepirkums

- Ētiski ražoto produktu un pakalpojumu iepirkums
- Publiskās iepirkumu procedūras izmanto, lai radītu :
 - ✓ darba vietas
 - ✓ pienācīgus darba apstākļus
 - ✓ sekmētu sociālo un profesionālo iekļautību
 - ✓ nodrošinātu piekļūstamību pakalpojuma sniegšanas vietai / videi / objektam / pasākuma norises vietai
 - ✓ veicinātu labākus darba nosacījumus cilvēkiem ar invaliditāti un nelabvēlīgākā situācijā esošiem cilvēkiem



Projekta vadības un īstenošanas personāls

- pasākumi, kas sekmē darba un ģimenes dzīves līdzsvaru, paredzot elastīga un nepilna laika darba iespēju nodrošināšanu vecākiem ar bērniem un personām, kuras aprūpē tuviniekus
- personāla atlase bez jebkādas tiešas vai netiešas diskriminācijas
- sievietēm un vīriešiem nodrošināta vienlīdzīga darba samaksa un vienlīdzīgas karjeras izaugsmes iespējas



HP specifisko darbību piemēri

- nokļūšanai uz/no pakalpojuma sniegšanas vietu tiks paredzēts specializētais transports personām ar invaliditāti*
- personām ar dzirdes traucējumiem tiks nodrošināts surdotulks*
- personām ar garīga rakstura traucējumiem tiks nodrošināts atbalsta personas pakalpojums*



**KPVIS šīs darbības jāpievieno, kā jauna darbība izvēloties iespēju “Pievienot jaunu HP darbību”.*



HP specifisko darbību piemēri

- telpas tiks aprīkotas ar indukcijas cilpām vai individuālas indukcijas cilpas
- piedāvāti pasākumi senioru sociālās izolētības mazināšanai
- pakalpojumu sniegšanā vairāk tiks iesaistīti cilvēki ar invaliditāti – Latvijas mazākumtautību valodās runājošie iedzīvotāji, jaunieši, vecāka gadagājuma cilvēki
- tiks nodrošināti konsultatīva rakstura pasākumi par personu ar invaliditāti vienlīdzīgu iespēju jautājumiem



HP specifisko darbību piemēri

- pakalpojumu sniegšanā vairāk tiks iesaistīti **cilvēki ar invaliditāti** – Latvijas mazākumtautību valodās runājošie iedzīvotāji, romu tautības pārstāvji, musulmaņi, personas ar ārvalstu izcelsmi, jaunieši, vecāka gadagājuma cilvēki
- piedāvāti pasākumi **senioru sociālās izolētības mazināšanai**



HP **specifisko** darbību piemēri

- nokļūšanai uz/no pakalpojuma sniegšanas vietu tiks paredzēts specializētais transports personām ar invaliditāti



* Projekta iesniegumā KP VIS jāpievieno kā «Jauna HP darbība»

HP specifisko darbību piemēri



- pakalpojumu sniegšanas telpas tiks aprīkotas ar indukcijas cilpām vai tiks nodrošinātas individuālas indukcijas cilpas cilvēkiem ar dzirdes traucējumiem
- personām ar dzirdes traucējumiem tiks nodrošināts surdotulks*



*** Projekta iesniegumā KP VIS jāpievieno kā «Jauna HP darbība»**

HP rādītāji (definēti MKN)

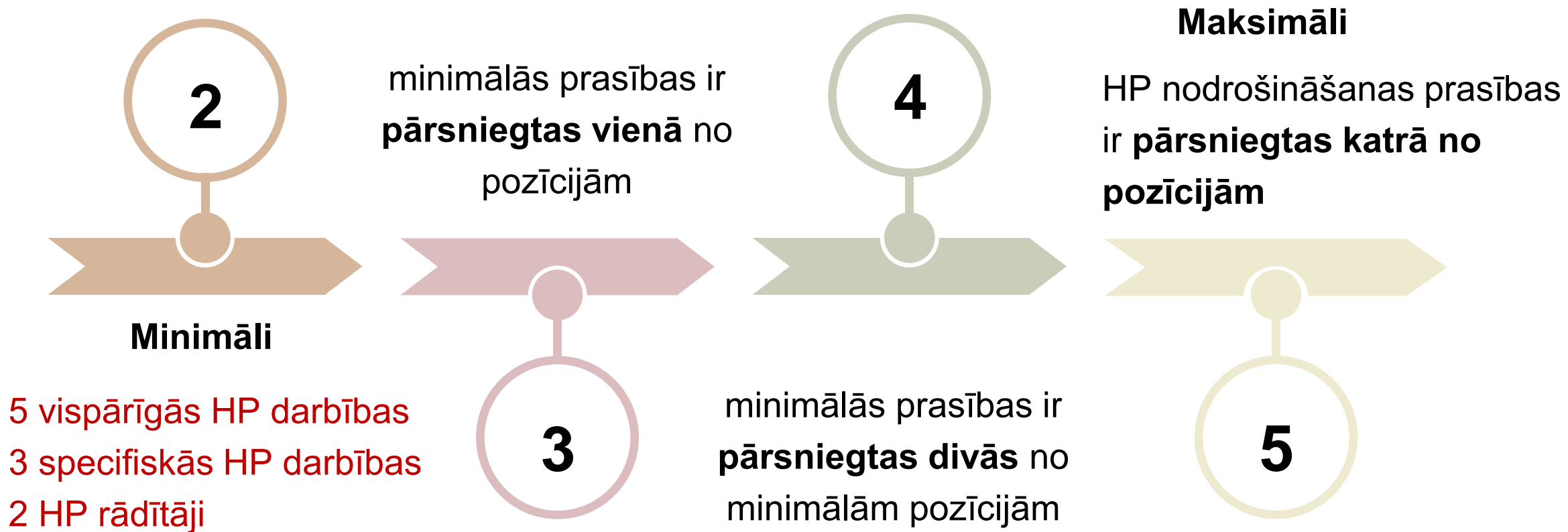
- Atbalstu saņēmušo sociālās atstumtības un nabadzības riskam pakļauto personu skaits
- Specifiskus atbalsta pakalpojumus saņēmušo personu ar invaliditāti skaits (surdotulka, mentora, specializētā transporta pakalpojumi, atbalsta personas)

HP papildus rādītāji

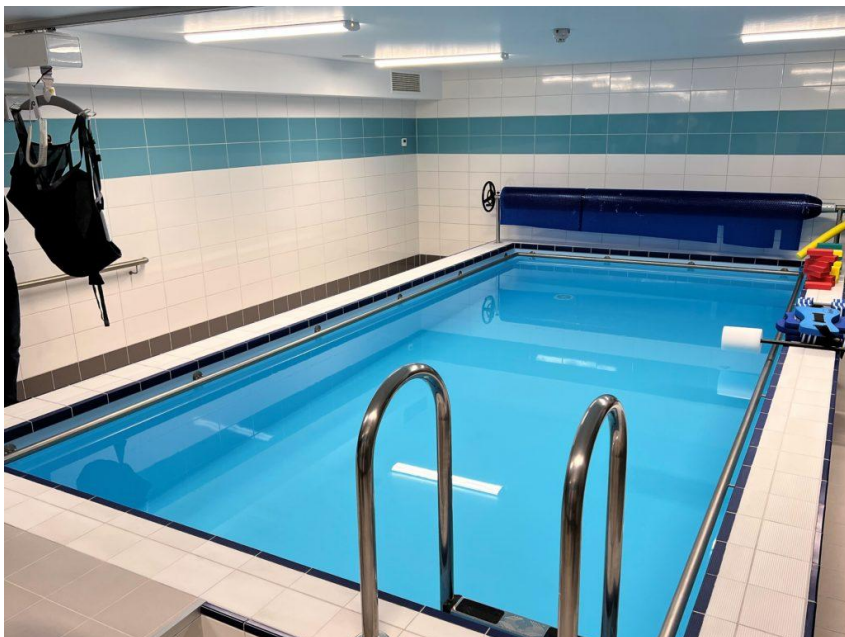
- Konsultatīva rakstura pasākumu skaits par dzimumu līdztiesības, personu ar invaliditāti vienlīdzīgu iespēju, vecuma nediskriminācijas, etniskās u.c. piederības un pamattiesību jautājumiem, tostarp par tiesiskajiem un praktiskajiem aspektiem (VINP_01)



HP kritērija vērtēšana



Labās prakses piemēri



Paldies par uzmanību!

Vadlīnijas horizontālā principa “Vienlīdzība, iekļaušana, nediskriminācija un pamattiesību ievērošana” īstenošanai un uzraudzībai (2021-2027)

<https://www.lm.gov.lv/lv/vadlinijas-horizontala-principa-vienlidziba-ieklausana-nediskriminacija-un-pamattiesibu-ieverosana-istenosanai-un-uzraudzibai-2021-2027>



inese.vilcane@lm.gov.lv