



Labklājības ministrija

# Horizontālais princips «Vienlīdzība, iekļaušana, nediskriminācija un pamattiesību ievērošana»

## 2.1.3.1.pasākuma 1.kārta



Inese Vilcāne

Sociālās politikas plānošanas un  
attīstības departaments

24.07.2024.



Labklājības ministrija

# Eiropas Parlamenta un Padomes 2021. gada 24. jūnija regula (ES) 2021/1060

## 9. pants. Horizontālie principi

Dalībvalstis un Komisija fondu apgūvē nodrošina pamattiesību ievērošanu un atbilstību Eiropas Savienības Pamattiesību hartai.

Dalībvalstis un Komisija veic atbilstošus pasākumus, lai programmu sagatavošanas, īstenošanas uzraudzības, ziņošanas un novērtēšanas laikā novērstu jebkādu diskrimināciju dzimuma, rases vai etniskās izcelsmes, ticības vai pārliecības, invaliditātes, vecuma vai seksuālās orientācijas dēļ. Visā programmu sagatavošanas un īstenošanas laikā jo īpaši ņem vērā **pieklūstamības nodrošināšanu personām ar invaliditāti.**

## Netieša ietekme uz HP VINPI

### Kvalitātes kritērijs Nr.4.5.

### minimālās prasības HP kritērijā

#### **Vismaz 3 vispārīgas darbības:**

- komunikācijas un vizuālās identitātes prasību nodrošināšana
- projekta vadības un īstenošanas nodrošināšana

**Vismaz 1 specifiskā darbība**, kas īpaši veicina vides un informācijas piekļūstamību personām ar kustību, redzes, dzirdes vai garīga rakstura traucējumiem, vecāka gadagājuma cilvēkiem un vecākiem ar maziem bērniem

**Vismaz 1 horizontālā principa rādītājs** – konkrēts un izmērāms (rādītāji definēti MK noteikumos)

# Vispārīgās HP VINPI darbības (I)

## Projekta vadības un īstenošanas personāls

- tiks virzīti pasākumi, kas sekmē **darba un ģimenes dzīves līdzsvaru**, paredzot **elastīga un nepilna laika darba iespēju** nodrošināšanu vecākiem ar bērniem un personām, kuras aprūpē tuviniekus
- projekta vadības un īstenošanas **personāla atlase tiks nodrošināta bez jebkādas tiešas vai netiešas diskriminācijas**, veicinot mazāk pārstāvētā dzimuma piesaisti, personu ar invaliditāti piesaisti un nediskriminējot pēc rases, etniskās izcelsmes, dzimuma, vecuma, invaliditātes, reliģiskās, pārliecības, seksuālās orientācijas vai citiem apstākļiem
- sievietēm un vīriešiem tiks nodrošināta **vienlīdzīga darba samaksa** un **vienlīdzīgas karjeras izaugsmes iespējas**, tostarp nodrošinot dalību apmācībās, semināros, komandējumos, (t.sk. piemērota vienlīdzīgas bonusu sistēma, veselības apdrošināšana u.c.)

# Personāla atlase bez diskriminācijas



MEKLĒJAM



**Vecāko ekspertu**  
Eksporta un attīstības  
atbalsta nodaļā



»»»»

#teirdarbs

**VECĀKAJAM  
EKSPERTAM**

(uz noteiktu laiku)

ES fondu sistēmas vadības  
departamenta ES fondu



»»»»

#teirdarbs

**FINANŠU  
ANALĪTIKIM**

Finanšu tirgus politikas  
departamenta Starptautisko  
finanšu institūciju nodaļā

Pieteikšanās līdz  
30. novembrim



**Kam pievērst uzmanību?**



## Kas liecina, ka HP vispārīgās darbības tiek īstenotas?

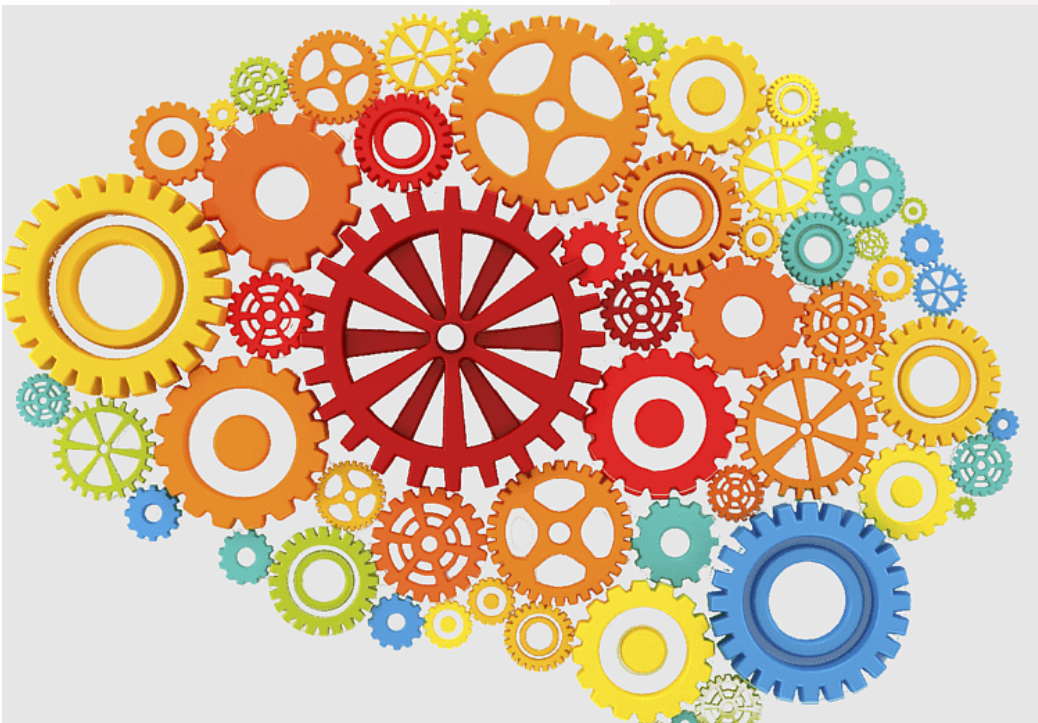
- iestādes darba kārtības iekšējie noteikumi (piemēram, par elastīgo vai attālināto darbu)
- personāla atlases vērtēšanas kritēriji (nediskriminējoši)
- iestādē apstiprinātie darba samaksas noteikumi, kas nosaka algu skalu atbilstoši amatiem un pakāpēm
- dalība apmācībās – vajadzības tiek izvērtētas pie ikgadējās novērtēšanas un atbilstoši amata pienākumiem u.c.
- darbinieku apmerinātības aptaujas, anketas

## Vispārīgās HP VINPI darbības (II)

### Komunikācijas un vizuālās identitātes pasākumi

- Īstenojot projekta komunikācijas aktivitātes, tiks izvēlēta **valoda un vizuālie tēli**, kas mazina diskrimināciju un stereotipu veidošanos
- nodrošinot informāciju publiskajā telpā, t.sk. tīmeklī, tiks nodrošināts, ka to **saturs ir pieklūstams** cilvēkiem ar funkcionāliem traucējumiem, izmantojot vairākus sensoros (redze, dzirde, tauste) kanālus
- projekta tīmekļvietnē izveidota sadaļa "**Viegli lasīt**", kurā iekļauta īsa aprakstoša informācija par projektu un citu lasītājiem nepieciešamu informāciju vieglajā valodā, lai plašākai sabiedrībai nodrošinātu iespēju uzzināt par ES fondu ieguldījumiem
- projekta tīmekļa vietnē tiks norādīta **informācija par projekta darbību īstenošanas vietas pieklūstamību** cilvēkiem ar invaliditāti un funkcionāliem traucējumiem, vecākiem ar maziem bērniem un senioriem

# (I) Valoda un vizuālie tēli



- Pārlicinies, ka prezentē gan sieviešu, gan vīriešu viedokli un vajadzības attiecīgajā jautājumā
- Izvēlies valodu un vizuālo tēlu, kas mazina stereotipu veidošanos
- Izvairies no varas pozīciju atainošanas grafiskajos attēlos, fotogrāfijās un video materiālos

**Komunikācijas un vizuālās identitātes pasākumi**



# Valoda un vizuālie tēli



**GUDRI**  
leguldi  
krājobligācijās  
un nopelni gudri

- Izdevīgas ilgtermiņa likmes
- Procenti bez nodokļiem

UZZINI VAIRĀK  
UN IEGĀDĀJIES  
KRAJOBĻIGACIJAS.LV

4

Finanšu ministrija Valsts kase

ĒRTI, DROŠI, GUDRI



**ĒRTI**  
leguldi  
krājobligācijās  
un nopelni ērti

- Iegāde tiešsaistē
- Jebkurā diennakts laikā

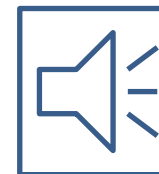
UZZINI VAIRĀK  
UN IEGĀDĀJIES  
KRAJOBĻIGACIJAS.LV

Finanšu ministrija Valsts kase

ĒRTI, DROŠI, GUDRI

**Svarīgi ir mazināt stereotipus!**

# (II) Pieklūstama informācija tīmeklī




EIROPAS SAVIENĪBA

Par ES fondiem ▾

Kontakti

Profesionāļiem ▾

Projektu portāls 



Valoda



Iestatījumi

Projektu atlases ▾

Normatīvie akti un dokumenti ▾

Īstenotie projekti ▾

Sākumlapa > Iespēju raksturojums

## Iespēju raksturojums

Šajā tīmekļvietnē Jums ir iespējams:

- Pārvietoties, izmantojot tikai tastatūru;
- Tuvināt saturu 100%, 150% vai 200%;
- Mainīt kontrastu;
- Lielākajā daļā tīmekļvietnes izmantot ekrānlasītājus (ieskaitot JAWS, NVDA un VoiceOver jaunākās versijas);
- Klausīties rakstītu saturu;
- Pārveidot audio saturu tekstā;
- Lasīt saturu vieglajā valodā.



# (III) VIEGLI LASĪT

## Parastais teksts tīmekļa vietnē

### Par mums

A Viegli lasīt

Publicēts: 09.06.2020.  
Atjaunināts: 13.02.2024.

Labklājības ministrija ir vadošā valsts pārvaldes iestāde darba, sociālās aizsardzības, bērnu un ģimenes tiesību, kā arī personu ar invaliditāti vienlīdzīgu iespēju un dzimumu līdztiesības jomā.

Vienlaikus tā ir [Eiropas Atbalsta fonda vistrūcīgākajām personām](#) vadošā iestāde un sertifikācijas iestāde, Eiropas Savienības fondu [atbildīgā iestāde nozarē](#) un atbildīgā institūcija par [horizontālā principa "Vienlīdzība, iekļaušana, nediskriminācija un pamattiesību ievērošana"](#) koordinēšanu Eiropas Savienības fondos.

#### Misija

Labklājības ministrijas misija ir veidot cieņpilnu, sociāli drošu, iekļaujošu un līdztiesīgu vidi ikvienam.

#### Vīzija

Labklājības ministrija ir uzticams partneris iedzīvotāju drošumspējas\* stiprināšanai.

\* Saskaņā ar Latvijas Nacionālajā attīstības plānā 2014.-2020. gadam noteikto drošumspēja ir spēja pielāgoties mainīgiem apstākļiem

**Vērtības**, uz kurām Labklājības ministrija balstās savā darbībā:

## Kā izskatās teksts vieglā valodā

▶ Atskaņot tekstu

Publicēts: 03.08.2020.

### KAS IR LABKLĀJĪBAS MINISTRIJA?

Katram cilvēkam jājūtas droši savā valstī.

Piemēram, ja cilvēks ir vecs vai slims,

ja cilvēkam nav darba, likumos ir pateikts,

kā palīdzēt cilvēkam.

Palīdzību un atbalstu cilvēkam sauc par sociālo aizsardzību.

**PADOMS!!**

Lai pārveidotu tekstu «**vieglā valodā**» var izmantot **Chat GPT**

# Informācijas SATURA piekļūstamība

komunikācijas pasākumu īstenošanā sabiedrības informēšanai cilvēkiem ar dažāda veida funkcionāliem traucējumiem piekļūstami formāti:

**EUROPEAN DAY OF PERSONS WITH DISABILITIES** 24-25 NOVEMBER 2022

**YOUNG PEOPLE WITH DISABILITIES**

Sarah Talbi  
Belgian national champion of the European Commission's communication campaign on the Disability Rights Strategy

there were so many difficulties. You apply for a post. You never know whether or not to put your disability

European Commission | #EDPD2022 #EUDisabilityRights #UnionOfEquality #EUAccessCity

- tulkošana zīmju valodā
- subtitrēšana
- reāllaika transkripcija
- Braila druka
- indukcijas cilpas
- raidījumu un pasākumu ierakstīšana

# HP rādītājiem atbilstošas specifiskās darbības

HP VINPI rādītājs	Atbilstošā HP specifiskā darbība
<p><b>VINPI_12</b></p> <p>Objektu skaits, kuros ERAF/KF ieguldījumu rezultātā ir nodrošināta vides un informācijas pieejamība (noteikts MKN)</p>	<p>papildus būvnormatīvā LBN 200-21 noteiktajam, projekta ietvaros tiks īstenotas <b>labās prakses darbības</b>, kas īpaši veicina vides piekļūstamību cilvēkiem ar funkcionāliem traucējumiem (<a href="https://www.lm.gov.lv/lv/labas-prakses-ieteikumi-vides-pieklustamibas-nodrosinasanai-papildus-lbn-200-21-noteiktajam-2022">https://www.lm.gov.lv/lv/labas-prakses-ieteikumi-vides-pieklustamibas-nodrosinasanai-papildus-lbn-200-21-noteiktajam-2022</a> )</p> <p>plānojot būves dizainu, tiks ņemts vērā <b>daudzveidības un iekļaušanas princips</b>, balstoties uz cilvēku ar invaliditāti vajadzībām ne vien uz fizisku piekļūšanu būvei, bet arī uz specifiskām vajadzībām attiecībā uz būves noformējumu, lietojamību un funkciju</p> <p>attiecībā uz pārvietošanos uz ielas – <b>ietves tiks veidotas ar lēzenu nobraukumu/uzbraukumu</b>, izvairoties no kāpnēm vai, ja tādas ir, tad ar pielāgojumiem, lai būtu izmantojamas, pārvietojoties ar bērnu ratiņiem</p>

## HP rādītājiem atbilstošas specifiskās darbības

HP VINPI rādītājs	Atbilstošā HP specifiskā darbība
<p><b>VINPI_18</b></p> <p>Konsultatīva rakstura pasākumu skaits par būvētās vides, IT risinājumu, IT tehnoloģiju piekļūstamību personām ar dažādiem funkcionāliem traucējumiem (noteikts MKN)</p>	<p>projekta ietvaros tiks nodrošinātas vides piekļūstamības ekspertu konsultācijas, tās paredzot projektēšanas un būvniecības procesā (attiecīgi pievienojot dokumentus, piem. konsultāciju protokolus u.c.)</p> <p>(ekspertu saraksts šeit: <a href="https://www.apeirons.lv/vides-pieklustamibas-eksperti-2023/">https://www.apeirons.lv/vides-pieklustamibas-eksperti-2023/</a> )</p>

# Nedrīkst aizmirst!

- norādīt projekta **budžeta izmaksu pozīcijas**, kuras veicina HP VINPI (ja attiecināms)
- projekta iesniegumā **identificēt galvenās problēmas**, kas skar mērķa grupu, jomā, kurā darbojas projekta iesniedzējs un apraksts, kā projektā paredzētās HP VINPI darbības risinās identificētās problēmas
- sniegt informāciju par projekta vadības un īstenošanas **personālu dalījumā pēc dzimuma** u.c. pazīmes (vai plānots sniegt) un sniegta (vai plānots sniegt) informācija sadalījumā pēc dzimumu u.c. pazīmes par projekta mērķa grupām
- projekta iesniegumā paskaidrot, kā projektu vadībā un īstenošanā **tiks nodrošināta nediskriminācija** pēc vecuma, dzimuma, etniskās piederības u.c. pazīmes un virzīti pasākumi, kas veicina nediskrimināciju un pamattiesību ievērošanu

# RESURSI

## Labās prakses piemēri (LM)

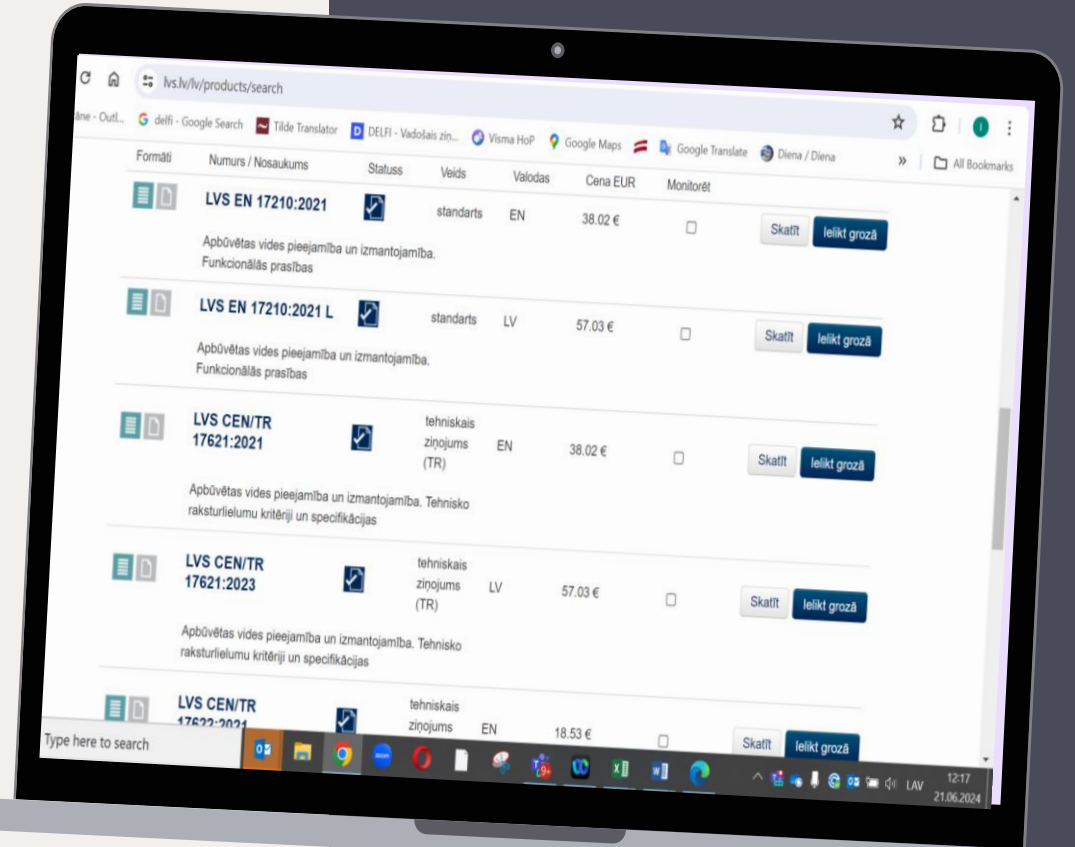
<https://www.lm.gov.lv/lv/labas-prakses-piemeri-2>

## Metodiskie materiāli (LM)

<https://www.lm.gov.lv/lv/ieteikumi-ieklausosas-vides-veidosanai>

## LV Standarti

- LVS CEN/TR 17621:2023 «Apbūvētas vides pieejamība un izmantojamība. Tehnisko raksturlielumu kritēriji un specifikācijas»
- LVS EN 17210:2021 L «Apbūvētas vides pieejamība un izmantojamība. Funkcionālās prasības»







Labklājības ministrija

# Paldies par uzmanību!

**Inese Vilcāne**

[Inese.Vilcane@lm.gov.lv](mailto:Inese.Vilcane@lm.gov.lv)

Tel. 64331836



Skolas iela 28, Rīga,  
LV-1331

[lm@lm.gov.lv](mailto:lm@lm.gov.lv)

+371 80205100