



Labklājības ministrija

Horizontālais princips «Vienlīdzība, iekļaušana, nediskriminācija un pamattiesību ievērošana»

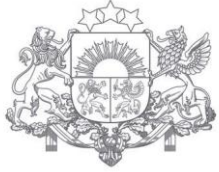
4.1.1.1. pasākums 2.kārta



Inese Vilcāne

Labklājības ministrijas Sociālās politikas
attīstības un plānošanas departaments

03.07.2024.



Labklājības ministrija

Eiropas Parlamenta un Padomes 2021. gada 24. jūnija regula (ES) 2021/1060

9. pants. **Horizontālie principi**

Dalībvalstis un Komisija fondu apgūvē nodrošina pamattiesību ievērošanu un atbilstību **Eiropas Savienības Pamattiesību hartai**.

Dalībvalstis un Komisija veic atbilstošus pasākumus, lai programmu sagatavošanas, īstenošanas uzraudzības, ziņošanas un novērtēšanas laikā novērstu jebkādu **diskrimināciju dzimuma, rases vai etniskās izcelsmes, ticības vai pārliecības, invaliditātes, vecuma vai seksuālās orientācijas dēļ**. Visā programmu sagatavošanas un īstenošanas laikā jo īpaši **ņem vērā piekļūstamības nodrošināšanu personām ar invaliditāti**.

ATBILSTĪBAS KRITĒRIJS Nr. 3.7 HP VINPI



- 1) projekti, kuros paredzēta būvniecība (netieša ietekme uz HP)
- 2) projekti, kuros paredzēta tehnoloģiju iegāde, piegāde un montāža (nav ietekmes uz HP)



(I) Tehnoloģiju iegāde, piegāde un montāža

minimālās prasības HP
kritērijā



**Nav ietekmes uz HP VINPI
Nav jāparedz specifiskās darbības
un HP rādītāji!**

**Jāparedz vismaz 1 vispārīgā HP darbība,
kas attiecas uz:**



- komunikācijas un vizuālās identitātes prasību nodrošināšanas
- projekta vadības un īstenošanas personālu sociāli atbildīgu publisko iepirkumu

**(II) Būvniecības
projekti
Netieša ietekme
uz HP VINPI
minimālās prasības HP
kritērijā**

3 vispārīgas darbības

- komunikācijas un vizuālās identitātes prasību nodrošināšanu
- projekta vadības un īstenošanas nodrošināšanu
- sociāli atbildīgu publiskos iepirkumu

3 specifiskās darbības, kas īpaši veicina vides un informācijas piekļūstamību personām ar kustību, redzes, dzirdes vai garīga rakstura traucējumiem, vecāka gadagājuma cilvēkiem un vecākiem ar maziem bērniem

1 horizontālā principa rādītājs – konkrēts un izmērāms (rādītāji definēti MK noteikumos)

Nedrīkst aizmirst!

- norādīt projekta **budžeta izmaksu pozīcijas**, kuras veicina HP VINPI (ja attiecināms)
- projekta iesniegumā **identificēt galvenās problēmas**, kas skar mērķa grupu, jomā, kurā darbojas projekta iesniedzējs un apraksts, kā projektā paredzētās HP VINPI darbības risinās identificētās problēmas
- sniegt informāciju par projekta vadības un īstenošanas **personālu dalījumā pēc dzimuma** u.c. pazīmes (vai plānots sniegt) un sniegta (vai plānots sniegt) informācija sadalījumā pēc dzimumu u.c. pazīmes par projekta mērķa grupām
- projekta iesniegumā paskaidrot, kā projektu vadībā un īstenošanā **tiks nodrošināta nediskriminācija** pēc vecuma, dzimuma, etniskās piederības u.c. pazīmes un virzīti pasākumi, kas veicina nediskrimināciju un pamattiesību ievērošanu

Vispārīgo HP VINPI darbību piemēri

Projekta personāls

Komunikācijas un vizuālās identitātes pasākumi

- sievietēm un vīriešiem nodrošināta vienlīdzīga darba **samaksa** un vienlīdzīgas karjeras izaugsmes iespējas, tostarp nodrošinot dalību apmācībās, semināros, komandējumos, (t.sk. piemērota vienlīdzīgas bonusu sistēma, veselības apdrošināšana u.c.)
- sniedzot informāciju publiskajā telpā, t.sk. tīmeklī, tiks nodrošināts, ka to **saturs ir pieklūstams** cilvēkiem ar funkcionāliem traucējumiem, izmantojot vairākus sensoros (redze, dzirde, tauste) kanālus
- Īstenojot projekta komunikācijas aktivitātes, tiks izvēlēta **valoda un vizuālie tēli**, kas mazina diskrimināciju un stereotipu veidošanos

Personāla atlase bez diskriminācijas



MEKLĒJAM



Vecāko ekspertu
Eksporta un attīstības
atbalsta nodaļā



»»»»

#teirdarbs

**VECĀKAJAM
EKSPERTAM**

(uz noteiktu laiku)

ES fondu sistēmas vadības
departamenta ES fondu



»»»»

#teirdarbs

**FINANŠU
ANALĪTIKIM**

Finanšu tirgus politikas
departamenta Starptautisko
finanšu institūciju nodaļā

Pieteikšanās līdz
30. novembrim



»»»»

Kam pievērst uzmanību?

Saturs ir piekļūstams

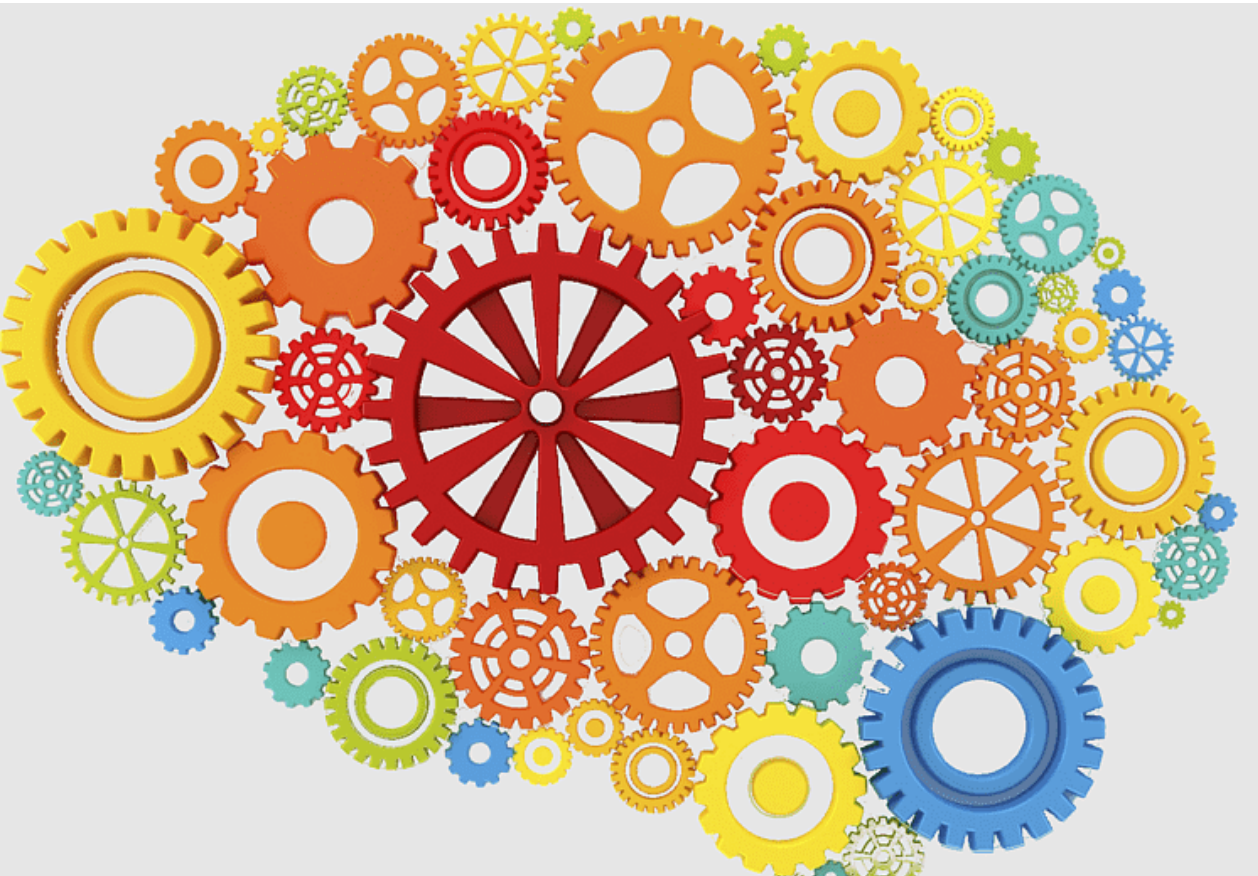
Komunikācijas un
vizuālās identitātes
pasākumi

- 01** | **DIGITĀLĀ PIEKĻŪSTAMĪBA**
Informācijas piekļūstamība tīmeklī un medijos
- 02** | **DOKUMENTU PIEKĻŪSTAMĪBA**
Dokumentu, prezentāciju un materiālu piekļūstamība cilvēkiem ar dažāda veida traucējumiem
- 03** | **DRUKĀTO MATERIĀLU PIEKĻŪSTAMĪBA**
Drukāto materiālu piekļūstamība un vides reklāmas piekļūstamība
- 04** | **FIZISKĀ PIEKĻŪSTAMĪBA**
Bezšķēršļu piekļuve informācijas pasniegšanas vietai



Kam pievērst uzmanību?

Valoda un vizuālie tēli



Komunikācijas un vizuālās identitātes pasākumi

- Pārlicinies, ka prezentē gan sieviešu, gan vīriešu viedokli un vajadzības attiecīgajā jautājumā
- Izvēlies valodu un vizuālo tēlu, kas mazina stereotipu veidošanos
- Izvairies no varas pozīciju atainošanas grafiskajos attēlos, fotogrāfijās un video materiālos

Kam pievērst uzmanību?

Vispārīgā darbība - sociāli atbildīgs publiskais iepirkums

- sociāli atbildīgi publiskie iepirkumi ir stratēģisks rīks, kas efektīvi virza uz priekšu sociālo un darbaspēka politiku
- sociālās atbildības kritēriji var tikt integrēti visās ar preču, pakalpojumu vai būvdarbu iepirkumu saistītās darbībās
- veicina sieviešu un vīriešu līdztiesību darba vietā, palielina sieviešu dalību darba tirgū un rod labāku līdzsvaru starp darbu un privāto dzīvi



<https://www.iub.gov.lv/lv/media/658/download>

HP rādītāji un atbilstošās HP darbības

HP VINPI rādītājs	Atbilstošā HP specifiskā darbība
<p>VINPI_12</p> <p>Objektu skaits, kuros ERAF/KF ieguldījumu rezultātā ir nodrošināta vides un informācijas pieejamība (noteikts MKN)</p>	<p>papildus būvnormatīvā LBN 200-21 noteiktajam, projekta ietvaros tiks īstenotas labās prakses darbības, kas īpaši veicina vides piekļūstamību cilvēkiem ar funkcionāliem traucējumiem (https://www.lm.gov.lv/lv/labas-prakses-ieteikumi-vides-pieklustamibas-nodrosinasanai-papildus-lbn-200-21-noteiktajam-2022)</p> <p>plānojot būves dizainu, tiks ņemts vērā daudzveidības un iekļaušanas princips, balstoties uz cilvēku ar invaliditāti vajadzībām ne vien uz fizisku piekļūšanu būvei, bet arī uz specifiskām vajadzībām attiecībā uz būves noformējumu, lietojamību un funkciju</p> <p>veicot ieguldījumus publisko ēku attīstībā, tiks izveidota abiem dzimumiem pieejama bērna pārtīšanas istaba/tualete/telpa, kā arī attiecīgas norādes, kur telpa ir atrodama</p>

HP rādītāji un atbilstošās HP darbības

HP VINPI rādītājs	Atbilstošā HP specifiskā darbība
VINPI_17 Veikto vides un informācijas pieklūstamības pašnovērtējumu skaits, atbilstoši LM izstrādātajai metodikai (noteikts MKN)	publiskajai infrastruktūrai tiks veikts vides un informācijas pieklūstamības pašnovērtējums, kur iegūto punktu skaits nav zemāks par 8 (pašnovērtējuma anketa šeit: https://www.lm.gov.lv/lv/vides-un-informācijas-pieklustamības-pasnovertejums)
VINPI_18 Konsultatīva rakstura pasākumu skaits par būvētās vides, IT risinājumu, IT tehnoloģiju pieklūstamību personām ar dažādiem funkcionāliem traucējumiem (var izvēlēties papildus)	projekta ietvaros tiks nodrošinātas vides pieklūstamības ekspertu konsultācijas, tās paredzot projektēšanas un būvniecības procesā (attiecīgi pievienojot dokumentus, piem. konsultāciju protokolus u.c.) (ekspertu saraksts šeit: https://www.apeirons.lv/vides-pieklustamības-eksperti-2023/)



Indukcijas cilpa
informācijas centrā



Ieeja bez šķēršļiem, vienā
līmenī, ar nojumi, durvis
marķētas kontrastējoši trīs
augstumos



Vertikāls pacelājs, ko var
izmantot cilvēki ar kustību
traucējumiem, vecāki ar bērnu
ratiem, vecāka gadagājuma
cilvēki

FIZISKĀ UN INFORMATĪVĀ PIEKĻŪSTAMĪBA

LABĀ PRAKSE

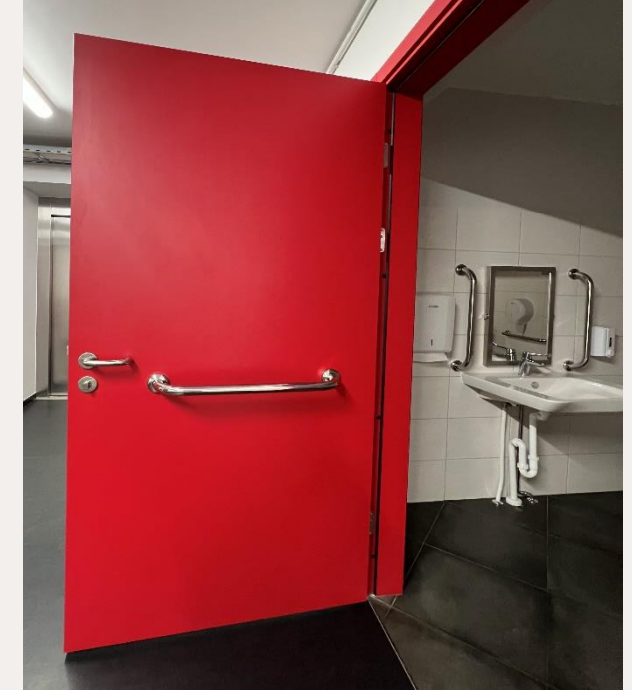




Informācija par telpu – ar Braila rakstu, kontrastējošas durvis un atbalsta marga gaitenī



Vadulu sistēma cilvēkiem ar redzes traucējumiem



Kontrastējošas tualetes durvis, rokturis cilvēkiem ar kustību traucējumiem, pareizi izvietots spogulis, ziepju un papīra dvieļu turētāji

FIZISKĀ UN INFORMATĪVĀ PIEKĻŪSTAMĪBA

LABĀ PRAKSE





Cilvēkiem ratiņkrēslā nepieklūstama reģistratūra – loga augstums 1 m



Cilvēki ratiņkrēslā nevar lietot spoguļi tualetē - tas atrodas pārāk augstu!

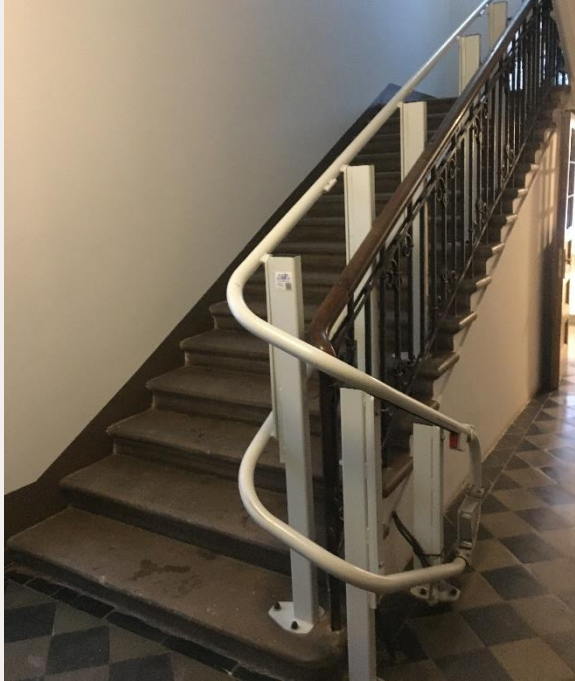


Cilvēkiem ar redzes traucējumiem nepieklūstama ieeja – nav nodrošināts kontrasts uz stikla ieejas durvīm

FIZISKĀ UN INFORMATĪVĀ PIEKĻŪSTAMĪBA

NEPĀRDOMĀTI RISINĀJUMI





Nav nodrošināta pacēlāja **patstāvīgā** lietošana – nav pacēlāja izsaukuma poga, nav norādīts atbildīgā personāla tālruņa numurs. Papildus nav nodrošināta kontrastējošā marga pie sienas ar tatktilu un Braila rakstā informāciju, nav marķēti pakāpieni

Cilvēkiem ar kustību traucējumiem ar vāju roku satvērienu nav iespējas lietot šāda tipa slēdzi

FIZISKĀ UN INFORMATĪVA PIEKĻŪSTAMĪBA

NEPĀRDOMĀTI RISINĀJUMI



RESURSI

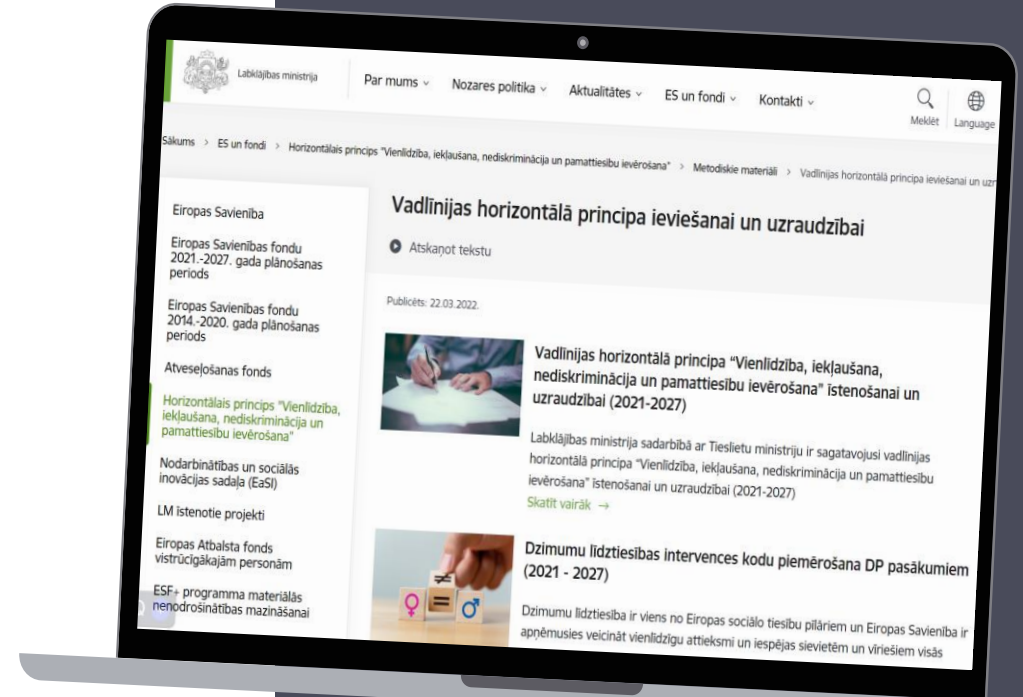
Vadlīnijas horizontālā principa “Vienlīdzība, iekļaušana, nediskriminācija un pamattiesību ievērošana” īstenošanai un uzraudzībai (2021-2027)”

<https://www.lm.gov.lv/lv/vadlinijas-horizontala-principa-vienlidziba-ieklausana-nediskriminacija-un-pamattiesibu-ieverosana-istenosanai-un-uzraudzibai-2021-2027>)

Labā prakse

<https://www.lm.gov.lv/lv/labas-prakses-piemeri-2>

<https://www.lm.gov.lv/lv/horizontalais-princips-vienlidziba-ieklausana-nediskriminacija-un-pamattiesibu-ieverosana>





Labklājības ministrija

Paldies par uzmanību!

Inese Vilcāne

Inese.Vilcane@lm.gov.lv

Tel. 64331836



Skolas iela 28, Rīga,
LV-1331

lm@lm.gov.lv

+371 80205100