



Centrālā finanšu un
līgumu aģentūra

4.1.1.1. pasākuma "Ārstniecības iestāžu infrastruktūras attīstība"
otrās kārtas

Projekta iesnieguma sagatavošana un ieskats vērtēšanas kārtībā

2024.gada 3.jūlijs



Finansē
Eiropas Savienība



Nacionālais
attīstības plāns



Centrālā finanšu un
līgumu aģentūra

Saturs

- Informācija projekta iesnieguma sagatavošanai
- Projekta iesnieguma sagatavošana Projektu portālā (KPVIS)
- Projektu iesniegumu vērtēšanas kārtība un kritēriji
- Atlases process un laika grafiks



Centrālā finanšu un
līgumu aģentūra

Projekta iesnieguma sagatavošana (1)

IPIA – ierobežota
projektu iesniegumu
atlase

Sākums > ES fondi > Projektu atlases

Projektu atlases

Palīgs finansējuma saņēmējiem

Palīgs projektu iesniedzējiem

Ieteikumi projektu ieviešanā

ES fondi 2014 - 2020

ES fondi 2021 - 2027

Atveseļošanas fonds

Solidaritātes fonds

Kiberdrošības kompetenču
kopienas finansējums

Par e-vidi

Atvērtie dati

Krāpšanas apkarošana

Projektu atlases

Atskatot tekstu

Publicēts: 08.06.2021.

2021-2027 projektu
atlases

Skatīt vairāk →

Atveseļošanas fonda
projektu atlases

Skatīt vairāk →

2014-2020 projektu
atlases

Skatīt vairāk →

Eiropas Kiberdrošības
kompetenču centra
grantu projektu atlases

Skatīt vairāk →



Centrālā finanšu un
līgumu aģentūra

Par mums

ES fondi

Aktualitātes

Publiskā un privātā partnerība

Kontakti



Meklet



Langs

Sākums > 4.1.1.1. Ārstniecības iestāžu infrastruktūras attīstība, 2. kārtā

4.1.1.1. Ārstniecības iestāžu infrastruktūras attīstība, 2. kārtā

Atskatot tekstu

Publicēts: 13.06.2024.

Iesniegšanas termiņš: 14.06.2024. – 14.08.2024.

Vērtēšanas termiņš: 15.08.2024. – 14.11.2024.

Atlases veids: ierobežota

Projektu atlases dokumentācija:

- Projektu iesniegumu atlases nolikums
- Projekta iesnieguma aizpildīšanas metodika
- Projekta iesnieguma vērtēšanas kritēriji un to piemērošanas metodika
- Līguma projekts par projekta īstenošanu
Izmaksu un ieguvumu analīze
- Izmaksu un ieguvumu analīzes aprēķinu modelis
- Izmaksu un ieguvumu analīzes aprēķinu modeļa aizpildīšanas metodika
- Izmaksu un ieguvumu analīzes modeļa aizpildīšanas piemērs

Infrastruktūras izmantošanas valsts apmaksāto pakalpojumu sniegšanai un citu darbību veikšanai proporcijas aprēķināšanas un aprēķina iekļaušanas projekta iesnieguma veidlapā metodika:

- Metodika
- 1. pielikums
- 2. pielikums

Citi

- Apliecinājums par nosacījumu izpildi attiecībā uz piešķirto kompensāciju apmēru un pārmērīgas kompensācijas kontroli
- Apliecinājums par plānoto un piešķirto valsts atbalstu par tām pašām attiecināmajām izmaksām



Centrālā finanšu un
līgumu aģentūra

Informācija projekta iesnieguma sagatavošanai (2)

Visa informācija par atlasī pieejama CFLA tīmekļa vietnē:

<https://www.cfla.gov.lv/lv/4-1-1-1-k-2>

- Atlases nolikums
- Projekta iesnieguma aizpildīšanas metodika
- Projektu iesniegumu vērtēšanas kritēriji un to piemērošanas metodika
- Izmaksu un ieguvumu analīzes forma
- Infrastruktūras izmantošanas valsts apmaksāto pakalpojumu sniegšanai un citu darbību veikšanai proporcijas aprēķināšanas forma un metodika

Apliecinājumu formas:

- Apliecinājums par nosacījumu izpildi attiecībā uz piešķirto kompensāciju apmēru un pārmērīgas kompensācijas kontroli (NVD)
- Apliecinājums par plānoto un piešķirto valsts atbalstu par tām pašām attiecināmajām izmaksām

- MK noteikumi
- Tīks pievienotas arī atbildes uz jautājumiem
- Pieejams arī vebināra ieraksts un prezentācijas



Centrālā finanšu un
līgumu aģentūra

Projekta iesnieguma iesniegšana Projektu portālā (KPVIS)

Projekta iesniegumu sagatavo un iesniedz Kohēzijas politikas fondu vadības informācijas sistēmas (KPVIS) e-vidē, aizpildot norādītos datu laukus un pievienojot visus nepieciešamos pielikumus

Projekta iesniegumu iesniegšana:

www.projekti.cfla.gov.lv



līdz 14.08.2024. plkst. 23:59

Projektu portāls (KPVIS)

KPVIS - Kohēzijas politikas fondu vadības informācijas sistēma

Pieslēgties



Neesi reģistrējies e-vides lietotājs? [Noskaidro, kā kļūt par KPVIS e-vides lietotāju](#)

Vai

Pieslēgties ar lietotājvārdu un paroli/Login as foreign expert





Centrālā finanšu un līgumu aģentūra

Projekta iesnieguma iesniegšana Projektu portālā (KPVIS)

Projektu atlases

Palīgs finansējuma saņēmējiem

Palīgs projektu iesniedzējiem

Ieteikumi projektu ieviešanā

ES fondi 2014 - 2020

ES fondi 2021 - 2027

Atvēršanas fonds

Solidaritātes fonds

Kiberdrošības kompetenču kopienas finansējums

[Par e-vidi](#)

Kas var kļūt par [KPVIS](#) e-vides lietotāju?

Par [KPVIS](#) e-vides lietotāju var kļūt juridiska persona (iestāde, organizācija vai uzņēmums), kas vēlas iesniegt ES fondu vai Atvēršanas fonda projekta iesniegumu kādā no [izsludinātajām atlasēm](#), un kuras vārdā atbildīgā amatpersona noslēdz līgumu par [KPVIS](#) izmantošanu.

Līguma noslēgšana

Lai kļūtu par [KPVIS](#) e-vides lietotāju, ir nepieciešams noslēgt līgumu par [KPVIS](#) e-vides izmantošanu. Līgumu par [KPVIS](#) e-vides izmantošanu jāiesniedz elektroniski (parakstītu ar e-parakstu).

Līguma noslēgšana par [KPVIS](#) e-vides izmantošanu ELEKTRONISKI:

- Informācija, **pamācības e-vides lietotāju tiesību iegūšanai**, jaunā Līguma forma un tiesību veidlapa ir pieejama CFLA tīmekļvietnē - <https://www.cfla.gov.lv/lv/par-e-vidi>
- KPVIS elektroniskā **lietotāju rokasgrāmata** - <https://elrg.cfla.gov.lv>
- Informācija par lietotāju pārvaldību - <https://www.cfla.gov.lv/lv/kpvis-lietotaju-parvaldiba>
- E-vides **atbalsta tālrunis** - +371 20003306



Centrālā finanšu un
līgumu aģentūra

Projekta iesnieguma sagatavošana (1)

www.projekti.cfla.gov.lv

Kohēzijas politikas fondu vadības informācijas sistēma		Sākumlapa	Projekti
Mani projekti			3.1.1.8 Robezsšķersosanas punktu attīstība
Projektu iesniegumi		Iesniegšanas termiņš	27.05.2024 - 27.08.2024
2021-2027 pieejamās atlases		Vairāk par atlasī ↗	Izveidot projekta iesniegumu
AF pieejamās atlases			
			ATLASE
			4.1.1.1 Ārstniecības iestāžu infrastruktūras attīstība (2. Kārta)
		Iesniegšanas termiņš	14.06.2024 - 14.08.2024
		Vairāk par atlasī ↗	Izveidot projekta iesniegumu

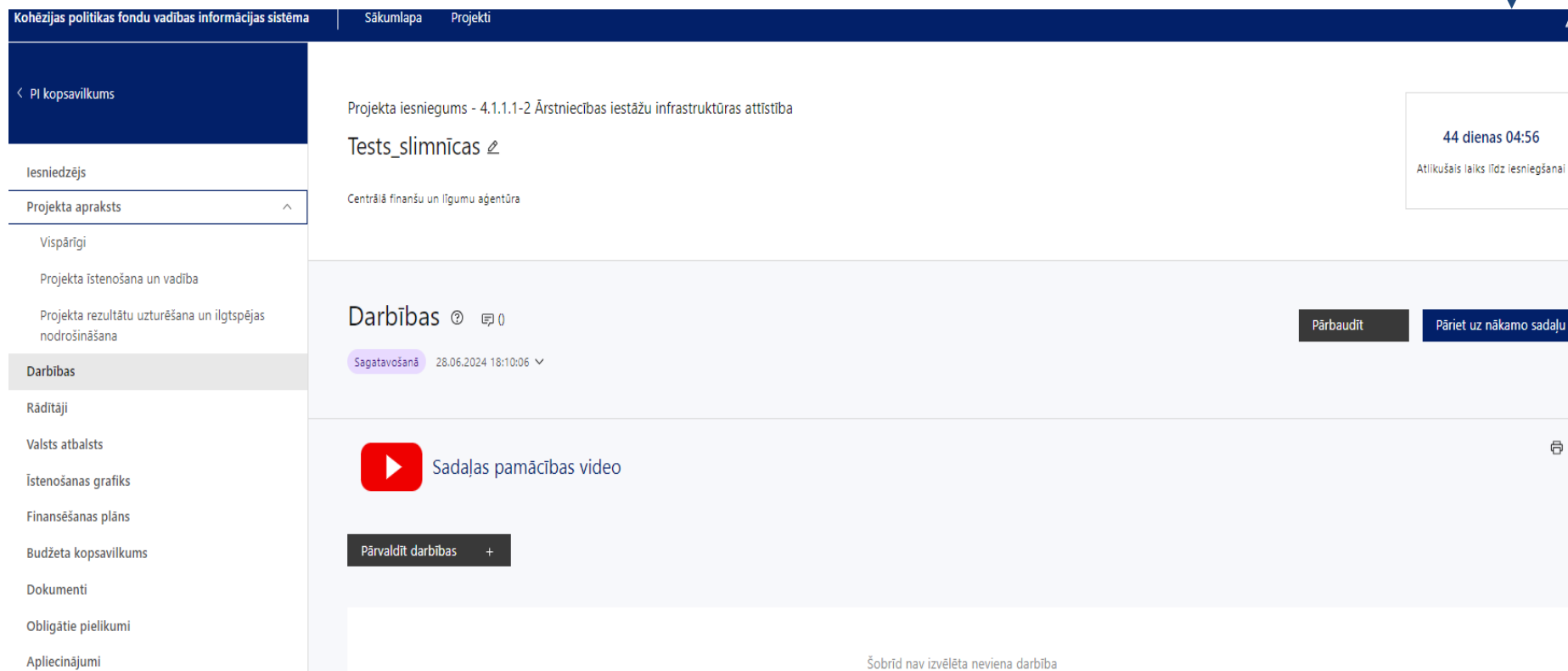


Centrālā finanšu un līgumu aģentūra



Projekta iesnieguma sagatavošana (2)

Projekta iesniegšanas termiņa kontrole



The screenshot shows the 'Kohēzijas politikas fondu vadības informācijas sistēma' (Cohesion Policy Funds Management Information System) interface. The main header includes 'Sākumlapa' and 'Projekti'. The left sidebar contains a navigation menu with items like 'PI kopsavilkums', 'Iesniedzējs', 'Projekta apraksts', 'Darbības', and 'Rādītāji'. The main content area displays project details for 'Projekta iesniegums - 4.1.1.1-2 Ārstniecības iestāžu infrastruktūras attīstība' (Project submission - 4.1.1.1-2 Development of healthcare infrastructure). It shows the submission date as '28.06.2024 18:10:06' and a 'Darbības' (Actions) section with a 'Pārvaldīt darbības' button. A video player is embedded with the title 'Sadaļas pamācības video'. A timer in the top right corner indicates '44 dienas 04:56' remaining for submission.

Projekta iesnieguma sadaļas un pielikumi



Centrālā finanšu un
ligumu aģentūra

Projekta iesnieguma sagatavošana (3)

Projekta apraksts

Sagatavošanā 28.06.2024 18:10:06

Vispārīgi

Kopsavilkums, kas publicējams Eiropas Savienības fondu tīmekļa vietnē (esfondi.lv)

Apraksts 0/8000

Saistītie dokumenti

Faila nosaukums	Pievienošanas datums	Statuss	Pievienotājs
Nav neviena dokumenta			

Punkta komentāri

Palīdzība

Kopsavilkums, kas publicējams Eiropas Savienības fondu tīmekļa vietnē (esfondi.lv)

Šajā sadaļā projekta iesniedzējs sniedz visaptverošu, īsu un strukturētu projekta būtības kopsavilkumu, kas jebkuram interesentam sniedz ieskatu par to, kas projektā plānots, t.sk. norāda informāciju:

- informāciju par galvenajām projekta darbībām/apakšdarbībām (īsi, atbilstoši projekta iesnieguma sadaļā "Darbības" paredzētajam);
- projekta kopējām attiecināmajām izmaksām un Eiropas Reģionālās attīstības fonda (turpmāk - ERAF) finansējuma apmēru (atbilstoši projekta iesnieguma sadaļā "Finansējuma sadalījums pa avotiem" norādītajam);
- projekta īstenošanas laiku (atbilstoši projekta

↙ Paskaidrojošie paziņojumi
(informācija no veidlapas aizpildīšanas metodikas)



Centrālā finanšu un
līgumu aģentūra

Projekta iesnieguma sagatavošana (4)

ATZĪMĒ DARBĪBAS

darbības definētas saskaņā ar MK noteikumiem

- darbību nosaukumiem atbilst darbību saturam aprakstam
- var veidot apakšdarbības

DARBĪBU APRAKSTI

Darbību aprakstos:

- sniedz informāciju par darbības ietvaros plānoto rīcību
- sniedz pamatojumu darbību nepieciešamībai
- sniedz pamatojums, ka plānotās darbības risinās identificētās mērķa grupas vajadzības un problēmas
- skaidro, kas ir jau paveikts pirms PI iesniegšanas

DARBĪBU REZULTĀTI - DEFINĒ PIE RĀDĪTĀJIEM

- norāda skaitlisko izteiksmi un atbilstošu mērvienību
- darbību rezultātiem jāizriet no darbības satura un apraksta

RĀDĪTĀJI

- rezultāta
- HP VINPI (vismaz 1 HP rādītājs)

ĪSTENOŠANAS LAIKA GRAFIKS

- sniedz informāciju par darbību īstenošanu pirms PI iesniegšanas - no 2021.gada 1.janvāri;
- sniedz informāciju par darbību īstenošanas ilgumu – līdz 2029.gada 31.decembrim;
- veicot atzīmes laika grafikā, pārliecinās par darbību secīgumu un to, ka darbības nodrošina rādītāju sasniegšanu

IZMAKSU POZĪCIJAS

- piesaista izmaksu pozīciju

HP DARBĪBAS un to apraksti

Ja plānota būvniecība:

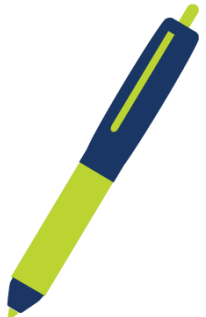
- vismaz 3 vispārīgās HP VINPI darbības, kas attiecas uz projekta vadību un īstenošanu un kas kopumā veicina vienlīdzīgas iespējas un pamattiesību ievērošanu
- vismaz 3 specifiskās HP VINPI darbības, kas izriet no pasākuma atbalstāmo darbību un projekta satura un kas īpaši veicina vides un informācijas pieejamību personām ar kustību, redzes, dzirdes vai garīga rakstura traucējumiem, vecāka gadagājuma cilvēkiem un vecākiem ar maziem bērniem
- darbības, kas paredz enerģijas ietaupījumu (3.6.kritērijs).

Tikai tehnoloģiju iegāde:

- Vismaz 1 vispārīgā HP VINPI darbība
- darbības, kas paredz enerģijas ietaupījumu (3.6.kritērijs).



Centrālā finanšu un līgumu aģentūra



Projekta iesnieguma sagatavošana (5)

Darbības pārvaldīšana

Izvēlieties, kuras darbības īstenošiet!

1. līmeņa darbības nosaukums	Piemērojams projektā
1 Projekta vadības un īstenošanas nodrošināšana	<input checked="" type="checkbox"/> Attiecināt
2 Būvniecība	<input checked="" type="checkbox"/> Attiecināt
3 Tehnoloģiju iegāde, piegāde un montāža	<input checked="" type="checkbox"/> Attiecināt
4 Komunikācijas un vizuālās identitātes prasību nodrošināšana	<input checked="" type="checkbox"/> Attiecināt

MK noteikumos definētās darbības



Centrālā finanšu un
ligumu aģentūra

Projekta iesnieguma sagatavošana (6)

Aktivizēta
iespēja projekta
darbībai
pievienot
apakšdarbību



Pārvaldīt darbības +

2 Būvniecība

Apakšdarbību skaits	Kopējais rādītāju skaits	Īstenotājs
1	1	Projekta iesniedzējs

Darbības apraksts
Nav pievienots apraksts

Vai pievienot apakšdarbības?

Pievienot apakšdarbības

N .p .k .	Apakšdarbības nosaukums	Rādītāju sk.	Piesaistīt. budž. pozīc.	Pārvaldīt apakšdarbības +
▼ d1	Būvprojekta izstrāde	1	0	⋮

apakšdarbību un to aprakstu
norādīšana



Centrālā finanšu un līgumu aģentūra

Sadaļa: Darbības un Rādītāji

Projekta iesnieguma sagatavošana (7)

2 Būvniecība

Apakšdarbību skaits: 0
Kopējais rādītāju skaits: 0
Īstenotājs: Projekta iesniedzējs

Darbības apraksts
Nav pievienots apraksts

Vai pievienot apakšdarbības?

Nepievienot apakšdarbības

Rādītāji (0) Īstenošanas grafiks Budžeta pozīcijas (0) HP darbības (0)

Rādītāji

Pārvaldīt rādītājus +

Rādītāju pārvaldīšana

Id	Rādītāja nosaukums	Veids	Piesaistīto darbību sk.	Piemērojams projektā
RCR 73	Personu skaits, kas izmanto jaunas vai modernizētas veselības aprūpes iestādes pakalpojumus, gadā	Rezultāta	0	<input checked="" type="checkbox"/> Izvēlēts
VINPI_12	Objektu skaits, kuros ERAF/KF ieguldījumu rezultātā ir nodrošināta vides un informācijas pieejamība	Vienlīdzība, iekļaušana, nediskriminācija un pamattiesību ievērošana	0	<input checked="" type="checkbox"/> Izvēlēts
VINPI_17	Veikto vides un informācijas piekļūstamības pašnovērtējumu skaits, atbilstoši LM izstrādātajai metodikai	Vienlīdzība, iekļaušana, nediskriminācija un pamattiesību ievērošana	0	<input checked="" type="checkbox"/> Izvēlēts
HP VI 5112 a	Konsultatīva rakstura pasākumu skaits par dzimumu līdztiesību, personu ar invaliditāti vienlīdzīgām iespējām, diskriminācijas novēršanu vecuma, etniskās piederības un citu iemeslu dēļ, kā arī par pamattiesību jautājumiem.	Vienlīdzība, iekļaušana, nediskriminācija un pamattiesību ievērošana	0	<input type="checkbox"/> Nav izvēlēts



Aktivizē iespēju pārvaldīt rādītājus



Centrālā finanšu un
ligumu aģentūra

Projekta iesnieguma sagatavošana (8)

Sadaļas pamācības video

Pārvaldīt darbības +

2 Būvniecība

Apakšdarbību skaits: 1 Kopējais rādītāju skaits: 0 Īstenotājs: Projekta iesniedzējs

Darbības apraksts
Nav pievienots apraksts

Vai pievienot apakšdarbības?
 Pievienot apakšdarbības

N .p .k .	Apakšdarbības nosaukums	Rādītāju skaits
▼ d1	Būvprojekta izstrāde	0

Rādītāji

Rādītāju pārvaldīšana

VINPI_07	Bērnu uzraudzības pakalpojumu saņēmēju personu, ka
VINPI_08	Specifiskus atbalsta pakalpojumus saņēmēju personu i mentora, specializētā transporta pakalpojumi, atbalsta
VINPI_09	Digitālo pakalpojumu vai programmu skaits, kur ir veid dzirdes un garīga rakstura traucējumiem)
VINPI_10	Atbalstu saņēmušie komersanti dalījumā pa dzimumie
VINPI_11	Enerģētiskās nabadzības riskam pakļauto personu ska cītām sabiedrības grupām
VINPI_13	Civilās aizsardzības pasākumu skaits, kuros ir ņemtas v un informācijas nodrošināšanas iespējas
VINPI_14	Sabiedriskā transporta vienības, kur ERAF/KF ieguldījū
VINPI_15	Pašapkalpošanās termināļu (maksājumu termināļi, biļe īpašajām vajadzībām
VINPI_16	Uz tīmekļvietnes un uz mobilajām ierīcēm balstītu izve vajadzībām un uzlabo piekļuvi transporta infrastruktū
VINPI_18	Konsultatīva rakstura pasākumu skaits par būvētās vide funkcionāliem traucējumiem

Rādītāji

Darbības rezultāta labošana

Darbības rezultāta nosaukums

izstrādāts būvprojekts

Mērvienība

Gabals

Beigu vērtība

1

Piezīme

Saistītās darbības

-d1 [Būvprojekta izstrāde](#)

Pievienot darbības rezultātu +

**Pievienot darbību un
apakšdarbību rezultātus**



Centrālā finanšu un
līgumu aģentūra

Projekta iesnieguma sagatavošana (9)

Norādīt HP darbības, kas tiks īstenotas

Atzīmē rādītājus, kuri attiecas un konkrēto darbību / apakšdarbību, t.sk., HP rādītājus VINPI_12 un/vai VINPI_17

1. līmeņa darbība

Būvniecība

Apakšdarbības nosaukums

Būvprojekta izstrāde

Apakšdarbības apraksts 154/2000

Piemēram, darbības ietvaros paredzēta nepieciešamā būvprojekta izstrāde, ko

Rādītāji (1) Īstenošanas grafiks Budžeta pozīcijas(0) HP darbības (0)

1. līmeņa darbība: Būvprojekta izstrāde

Izvēlieties, kuras HP darbības no saraksta īstenošiet vai pievienojiet savu!

Filtrēt pēc: Vienlīdzība, iekļaušana, ... Specifiskās darbības > ...

Horizontālais princips	Kategorija	darbības nosaukums	Īstenošana
Vienlīdzība, iekļaušana, nediskriminācija un pamattiesību ievērošana	Specifiskās darbības > Dzimumu līdztiesības veicināšana	darbības nosaukums	<input type="checkbox"/> Nav izvēlēts
Vienlīdzība, iekļaušana, nediskriminācija un pamattiesību ievērošana	Specifiskās darbības > Nediskriminācija un pamattiesību ievērošana	darbības nosaukums	<input type="checkbox"/> Nav izvēlēts
Vienlīdzība, iekļaušana, nediskriminācija un pamattiesību ievērošana	Specifiskās darbības > infrastruktūras attīstības projekti	darbības nosaukums	<input type="checkbox"/> Nav izvēlēts
Vienlīdzība, iekļaušana, nediskriminācija un pamattiesību ievērošana	Specifiskās darbības > Nediskriminācijas un pamattiesību ievērošanas veicināšana	darbības nosaukums	<input type="checkbox"/> Nav izvēlēts

Darbības

HP darbības pārvaldība

HP darbības nosaukums
Personāla atlase bez diskriminācijas

HP darbības apraksts
projekta vadības un īstenošanas personāla atlase tiks nodrošināta bez jebkādas tiešas vai netiešas diskriminācijas, veicina mazāk pārstāvētā dzimuma piesaisti, personu ar invaliditāti piesaisti un nediskriminē pēc rases, etniskās izcelsmes, dzimuma, vecuma, invaliditātes, reliģiskās, pārliecības, seksuālās orientācijas vai citiem apstākļiem

Pievienojiet pamatojumu 0/1000

Izvēlētām HP darbībām norāda pamatojumu



Centrālā finanšu un
līgumu aģentūra

Projekta iesnieguma sagatavošana (10)

HP darbību
pārvaldīšana

Budžeta pozīciju
sasaista ar darbību
sadaļā "Budžeta
kopsavilkums"

Rādītāji (1)	Īstenošanas grafiks	Budžeta pozīcijas(0)	HP darbības (0)		
Ar darbību saistītais īstenošanas grafiks					
	Ceturksnis	2023/3	2023/4	2024/1	2024/2
+	d1 Būvprojekta izstrāde				

Īstenošanas grafiks

2.d1 Būvprojekta izstrāde

2021	2022	2023	2024	2025	2026	2027
<input type="checkbox"/> 1. Ceturksnis	<input type="checkbox"/> 1. Ceturksnis	<input type="checkbox"/> 1. Ceturksnis	<input type="checkbox"/> 1. Ceturksnis	<input checked="" type="checkbox"/> 1. Ceturksnis	<input type="checkbox"/> 1. Ceturksnis	<input type="checkbox"/> 1. Ceturksnis
<input type="checkbox"/> 2. Ceturksnis	<input type="checkbox"/> 2. Ceturksnis	<input type="checkbox"/> 2. Ceturksnis	<input type="checkbox"/> 2. Ceturksnis	<input checked="" type="checkbox"/> 2. Ceturksnis	<input type="checkbox"/> 2. Ceturksnis	<input type="checkbox"/> 2. Ceturksnis
<input type="checkbox"/> 3. Ceturksnis	<input type="checkbox"/> 3. Ceturksnis	<input type="checkbox"/> 3. Ceturksnis	<input type="checkbox"/> 3. Ceturksnis	<input type="checkbox"/> 3. Ceturksnis	<input type="checkbox"/> 3. Ceturksnis	<input type="checkbox"/> 3. Ceturksnis
<input type="checkbox"/> 4. Ceturksnis	<input type="checkbox"/> 4. Ceturksnis	<input type="checkbox"/> 4. Ceturksnis	<input checked="" type="checkbox"/> 4. Ceturksnis	<input type="checkbox"/> 4. Ceturksnis	<input type="checkbox"/> 4. Ceturksnis	<input type="checkbox"/> 4. Ceturksnis
2028	2029					
<input type="checkbox"/> 1. Ceturksnis	<input type="checkbox"/> 1. Ceturksnis					
<input type="checkbox"/> 2. Ceturksnis	<input type="checkbox"/> 2. Ceturksnis					
<input type="checkbox"/> 3. Ceturksnis	<input type="checkbox"/> 3. Ceturksnis					
<input type="checkbox"/> 4. Ceturksnis	<input type="checkbox"/> 4. Ceturksnis					

Plānotais līguma slēgšanas ceturksnis ?

Īstenošanas ilgums pilnos mēnešos ?

2024/4

12

	Ceturksnis	2024/2	2024/3	2024/4	2025/1	2025/2	2025/3	2025/4
+	2.d1 Būvprojekta izstrāde							
+	3 Tehnoloģiju iegāde, piegāde un montāža							
+	4 Komunikācijas un vizuālās identitātes prasību nodrošināšana							



Centrālā finanšu un
līgumu aģentūra

Projekta iesnieguma sagatavošana (11)

Nepievienojot pielikumus sadaļā «**Obligātie pielikumi**», nevarēs iesniegt projekta iesniegumu!

Pievieno pielikumus sadaļā «**Papildus pielikumi**», ja attiecināms.

PI kopsavilkums

- Iesniedzējs
- Projekta apraksts
- Darbības
- Rādītāji
- Valsts atbalsts
- Īstenošanas grafiks
- Finansēšanas plāns
- Budžeta kopsavilkums
- Dokumenti
- Obligātie pielikumi**
- Apliecinājumi

Obligātie pielikumi

- Līguma kopija ar Nacionālo veselības dienestu 0 pielikumi
- Vispārējās tautsaimnieciskas nozīmes pakalpojuma sniegšanas pilnvarojuma uzlicēja (Nacionālais veselības dienests) apliecinājums 0 pielikumi
- Projekta iesniedzēja attīstāmās infrastruktūras izmantošanas proporcijas aprēķins un aprēķina metodika 0 pielikumi
- Apliecinājums par plānoto un piešķirto valsts atbalstu 0 pielikumi
- Projekta budžetā norādīto izmaksu apmēru pamatojošie dokumenti 0 pielikumi

Papildu pielikumi

- Izmaksu un ieguvumu analīze 0 pielikumi
- Īpašumtiesības, ilgtermiņa nomas vai valdījuma/lietošanas tiesības apliecinājošie dokumenti 0 pielikumi
- Būvdarbu gatavības pakāpi apliecinājoši dokumenti 0 pielikumi
- Veselības ministrijas izveidotās tehnoloģiju komisijas saskaņojums par medicīniskajām tehnoloģijām, kuru vienas vienības piegādes izmaksas pārsniedz 20 000 euro 0 pielikumi
- Papildus informācija 0 pielikumi
- Projekta iesnieguma un tā pielikumu tulkojums (ja attiecināms) 0 pielikumi

Projekta iesniegumam, kura kopējās izmaksas (ieskaitot PVN) pārsniedz 1 miljonu euro jāpievieno projekta IIA



Centrālā finanšu un
līgumu aģentūra

Projekta iesnieguma sagatavošana (12)

Obligātie pielikumi

Līguma kopija ar Nacionālo veselības dienestu 0 pielikumi

Vispārējas tautsaimnieciskas nozīmes pakalpojuma sniegšanas pilnvarojuma uzlicēja (Nacionālais veselības dienests) apliecinājums 0 pielikumi

Vispārējas tautsaimnieciskas nozīmes pakalpojuma sniegšanas pilnvarojuma uzlicēja (Nacionālais veselības dienests) apliecinājumu, ka tas kontrolēs un pārskatīs MK noteikumu 14.6. apakšpunktā minētos deleģēšanas līgumā paredzētos atlīdzības (kompensācijas) maksājumus, kā arī novērsīs un atgūs deleģēšanas līgumā paredzēto atlīdzības (kompensācijas) maksājumu pārmaksu (atlases nolikuma 7. pielikums).

Faila nosaukums	Pievienošanas datums	Statuss	Pievienotājs	Pievienot +
Nav neviena dokumenta				

Projekta iesniedzēja attīstāmās infrastruktūras izmantošanas proporcijas aprēķins un aprēķina metodika 0 pielikumi

Apliecinājums par plānoto un piešķirto valsts atbalstu 0 pielikumi

Apliecinājums par plānoto un piešķirto valsts atbalstu par tām pašām attiecināmajām izmaksām (atlases nolikuma 8. pielikums).

Faila nosaukums	Pievienošanas datums	Statuss	Pievienotājs	Pievienot +
Nav neviena dokumenta				

Projekta budžetā norādīto izmaksu apmēru pamatojošie dokumenti 0 pielikumi

VTNP pilnvarojam uzlicēja (NVD) apliecinājums un apliecinājums par plānoto un piešķirto VA par tām pašām attiecināmajām izmaksām, aizpildāmi atbilstoši atlases nolikuma 7. un 8.pielikumā iekļautajiem paraugiem.

Pievienojams sadaļā "Obligātie pielikumi"



Centrālā finanšu un
līgumu aģentūra

Papildus pievienojamie dokumenti (13)

PI jāpievieno PI sadaļā "Projekta budžeta kopsavilkums" norādīto izmaksu apmēru (vienotais kritērijs Nr. 1.6.) :

- pamatošos dokumentus vai projekta budžetā iekļauto izmaksu aprēķina atšifrējums
- izmaksu apmēra pamatojumu/skaidrojumu

Informāciju var pamatot ar, piemēram -

- publiski pieejamu avotu par preču vai pakalpojumu cenām norādīšanu
- provizorisku tirgus izpēti*
- noslēgtiem nodomu protokoliem vai līgumiem
- u.c. informāciju (piemēram, pieredzi līdzīgos projektos)

** tirgus izpēte var notikt dažādos veidos, piemēram, izsūtot e-pastus potenciālajiem piegādātājiem, veicot telefonisku aptauju, balstoties uz ekspertu slēdzieniem u.tml., nepieciešams nodrošināt tirgus izpētes dokumentēšanu, lai būtu pierādījums tam, kā notikusi attiecīgā pretendenta izvēle*



Centrālā finanšu un līgumu aģentūra

Projekta iesnieguma sagatavošana (14)

PI kopsavilkums

- Iesniedzējs
- Projekta apraksts
- Darbības
- Rādītāji
- Valsts atbalsts
- Īstenošanas grafiks
- Finansēšanas plāns
- Budžeta kopsavilkums
- Dokumenti**
- Obligātie pielikumi
- Apliecinājumi

Projekta iesniegums - 4.1.1.1-2 Ārstniecības iestāžu infrastruktūras attīstība

Tests_slimnīcas

Centrālā finanšu un līgumu aģentūra

43 dienas 11:28
Atlikušais laiks līdz iesniegšanai

Dokumenti

Sagatavošanā 28.06.2024 18:10:06

Pārbaudīt Pāriet uz nākamo sadaļu

Palīdzība

Dokumenti

Sadaļā Dokumenti pievieno projekta iesnieguma pielikumus, kuri ir attiecināmi uz plānoto projektu, papildina kādu no projekta sadaļām, vai sniedz informāciju, kas nepieciešama projekta iesnieguma izvērtēšanai. Vienlaikus, skatīt sadaļu Obligātie pielikumi, kurā ir jāpievieno projektu iesniegumu atlasēs nolikumā uzskaitītie obligāti pievienojamie pielikumi.

Meklēt

Faila nosaukums	Pievienošanas datums	Statuss	Pievienotājs	Atrašanās vieta
Nav neviena dokumenta				

Pievienot +

Ja kāds no papildus pievienojamiem pielikumiem pieejams tīmekļvietnē, **norādīt tīmekļvietnes adresi attiecīgajā projekta iesnieguma sadaļā**



Centrālā finanšu un
līgumu aģentūra

Projekta iesnieguma sagatavošana (15)

Kohezijs politikas fondu vadības informācijas sistēma | Sākumlapa | Projekti

Palīdzība

Apliecinājumi

Sagatavošanā 28.06.2024 18:10:06

Projekta iesniegšanas brīdī jāapstiprina visi obligātie apliecinājumi, tai skaitā:

- "Apliecinājums par dubultā finansējuma neesamību un projekta īstenošanas nosacījumu ievērošanu";
- "Apliecinājums par informētību attiecībā uz interešu konflikta jautājumu regulējumu un to integrāciju iekšējās kontroles sistēmā";
- "Apliecinājums, ka saimnieciskās darbības veicējs neatbilst grūtībās nonākušā saimnieciskās darbības veicēja pazīmēm".

Jāapstiprina projekta iesniegšanas brīdī
Līdz tam lūgums iepazīties ar apliecinājumiem

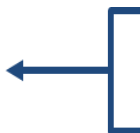
Obligātie apliecinājumi

Apliecinājums par dubultā finansējuma neesamību un projekta īstenošanas nosacījumu ievērošanu	▼
Apliecinājums par informētību attiecībā uz interešu konflikta jautājumu regulējumu un to integrāciju iekšējās kontroles sistēmā	▼
Apliecinājums, ka saimnieciskās darbības veicējs neatbilst grūtībās nonākušā saimnieciskās darbības veicēja pazīmēm	▼

Apliecinājumi, kas jāaizpilda, ja attiecināms

Sarakstā nav elementu

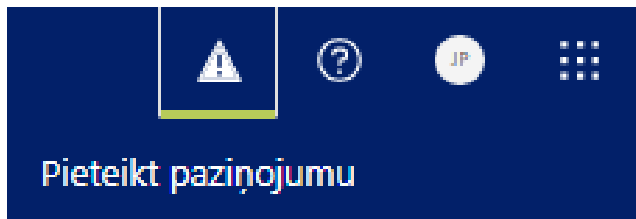
Integrēti e-vidē





Centrālā finanšu un
līgumu aģentūra

Projekta iesnieguma sagatavošana (16)



Apraksts

Atverot projekta iesniegumu, kreisajā pusē vienmēr ir sāna navigācija ar visiem konkrētā projekta iesnieguma blokiem, tai skaitā bloku "Apraksts". Kā arī, atverot projekta iesniegumu, tiek attēlots projekta iesnieguma kopsavilkums, kur atsevišķu bloku veidā tiek attēloti projekta iesnieguma veidlapas bloki, tai skaitā bloks "Apraksts".

Veidojot projekta iesniegumu, blokā "Apraksts" projekta iesniedzējs sniedz informāciju par potenciālo projektu, kas sadalīts sadaļās:

- Vispārīgi;
- Projekta īstenošana un vadība;
- Rezultātu uzturēšana un ilgtspējas nodrošināšana.

PI bloka "Apraksts" sadaļās ir sadaļas **apakšsadaļās**.

Par apakšsadaļu sauc vizuāli nodalītu laukumu projekta iesnieguma sadaļā, kurš sastāv no:

- Apakšsadaļas ID (piemēram, 1.2);
- Apakšsadaļas nosaukuma;
- Aizpildīšanas metodikas - tiek attēlota, ja noklikšķina uz ikonas;
- Ievades lauka (vai vairākiem);
- Poga apakšsadaļai pakārtoto ierakstu pievienošanai (nav visām apakšsadaļām);
- Apakšsadaļai pakārtotie ieraksti (nav visām apakšsadaļām);
- Saistītajiem failiem (nav obligāti);
- Komentāriem (nav obligāti).

Apakšsadaļai pakārtotiem ierakstiem ir:

- Sava statusa josla ar 3 punktu izvēlni: Uzspiežot uz 3 punktu izvēlni parādās iespējas:
 - <Labot> - tiek atvērts modālais logs ieraksta labošanai;
 - <Dzēst> - ieraksts tiek izdzēsts pirms tam pārjautājot lietotāja apstiprināšanu šai darbībai.
- Iespēja sakļaut un izvērst pakārtoto ierakstu, noklikšķinot uz bultiņas simbola aiz tā.



Centrālā finanšu un
līgumu aģentūra

Vērtēšanas kārtība (1)



CFLA lēmumu par projekta iesnieguma apstiprināšanu, apstiprināšanu ar nosacījumu vai noraidīšanu pieņem **trīs mēnešu laikā no projektu iesniegumu iesniegšanas.**



14.08.2024.

PI iesniegšanas
termiņš



14.11.2024.

Lēmumu
pieņemšana
termiņš



Centrālā finanšu un
līgumu aģentūra

Vērtēšanas kārtība (2)

Projektu iesniegumu vērtēšanas komisija

- vērtē projekta iesnieguma **atbilstību projektu iesniegumu vērtēšanas kritērijiem**
- pieņem lēmumu par projekta **iesnieguma apstiprināšanu, apstiprināšanu ar nosacījumu vai noraidīšanu**



Centrālā finanšu un
līgumu aģentūra

Vērtēšanas kārtība (3)



Lēmumu par projekta iesnieguma **apstiprināšanu** sadarbības iestāde pieņem, ja projekta iesniegums atbilst projektu iesniegumu vērtēšanas kritērijiem.



Lēmumu par projekta iesnieguma **apstiprināšanu ar nosacījumu** pieņem, ja projekta iesniedzējam nepieciešams veikt sadarbības iestādes noteiktās darbības, lai projekta iesniegums pilnībā atbilstu projektu iesniegumu vērtēšanas kritērijiem un projektu varētu atbilstoši īstenot. Ja projekta iesniegums ir apstiprināts ar nosacījumu, projekta iesniedzējs veic tikai darbības, kuras ir noteiktas lēmumā par projekta iesnieguma apstiprināšanu ar nosacījumu, **nemainot projekta iesniegumu pēc būtības.**



Centrālā finanšu un
līgumu aģentūra

Vērtēšanas kārtība (4)



Ja projekta iesniegums ir apstiprināts ar nosacījumu, pēc precizētā projekta iesnieguma iesniegšanas, pamatojoties uz vērtēšanas komisijas atzinumu par nosacījumu izpildi vai neizpildi, sadarbības iestāde izdod atzinumu par:



lēmumā noteikto nosacījumu izpildi, ja precizētais projekta iesniegums iesniegts lēmumā noteiktajā termiņā un ar precizējumiem projekta iesniegumā ir izpildīti visi lēmumā izvirzītie nosacījumi;



lēmumā noteikto nosacījumu neizpildi, atzīstot projekta iesniegumu par noraidāmu, ja kāds no lēmumā noteiktajiem nosacījumiem netiek izpildīts vai netiek izpildīts lēmumā noteiktajā termiņā vai ja projekta iesniedzēja iesniegtās informācijas dēļ projekta iesniegums neatbilst projektu iesniegumu vērtēšanas kritērijiem.



Centrālā finanšu un
līgumu aģentūra

Vērtēšanas kārtība (5)



Lēmumu par projekta iesnieguma **noraidīšanu** sadarbības iestāde pieņem, ja projekta iesniedzējs nav uzaicināts iesniegt projekta iesniegumu.



Centrālā finanšu un
līgumu aģentūra

Vērtēšanas kārtība (6)



Projektu iesniegumu
vērtēšanas kritēriji

vienotie kritēriji

vienotie izvēles kritēriji

specifiskie atbilstības kritēriji



Centrālā finanšu un
līgumu aģentūra

Vērtēšanas kārtība (7)

3. SPECIFISKIE ATBILSTĪBAS KRITĒRIJI	Kritērija ietekme uz lēmuma pieņemšanu
3.1. Projekta iesniegumā ir aprakstīts plānotais investīciju ieguldījuma apjoms ambulatorajā veselības aprūpē.	P
3.2. Projekta iesniegumā ir aprakstīti plānotie ieguldījumi infrastruktūras attīstībā, kurā tiek nodrošināti valsts apmaksāti veselības aprūpes pakalpojumi.	P
3.3. Projekts ir vērsts uz veselības aprūpes pakalpojumu pieejamības uzlabošanu projekta iesniedzēja apkalpes teritorijā un projekta aktivitāšu īstenošanas rezultātā plānots uzlabot veselības aprūpes pakalpojumu pieejamību visiem Latvijas iedzīvotājiem, jo īpaši sociālās, teritoriālās atstumtības un nabadzības riskam pakļautajiem iedzīvotājiem.	P
3.4. Projekta iesniegumā ir aprakstīts, kā finansējuma saņēmējs īstenošos sekojošus sadarbības principus: <ul style="list-style-type: none">• vienotu veselības aprūpes pakalpojumu sniegšanas plānošanu un sniegšanu sadarbības teritorijā, pēc iespējas nedublējot sarežģīto veselības aprūpes pakalpojumu sniegšanu, nepieciešamības gadījumā pārvedot pacientus uz atbilstoša līmeņa slimnīcu;• sadarbību ārstniecības personāla, infrastruktūras un tehnoloģiju plānošanā un izmantošanā, nodrošinot pacientam nepieciešamā pakalpojuma pieejamību un efektivitāti;• konsultatīvu sadarbību un zināšanu pārnesi. Klīniskās universitātes slimnīcas sniedz konsultācijas un, nepieciešamības gadījumā saskaņo veicamos ārstēšanas pasākumus;• sekmēt izmaksu efektīvu resursu izmantošanu – pacients saņem savām vajadzībām nepieciešamo ārstēšanu savlaicīgi, attiecīgajā vietā, ar atbilstošu tehnoloģisko nodrošinājumu un attiecīgā kvalitātē.	P
3.5. Projekta iesniegumā ir aprakstīts iestādes iekšējās attīstības plāns, tai skaitā raksturota telpu un iekārtu izmantošanas optimizācija, nodrošinot sniedzamo pakalpojumu izmaksu efektivitāti.	P



Centrālā finanšu un
līgumu aģentūra

Vērtēšanas kārtība (8)

3.6. Projekta iesniegumā iekļautas darbības, kas paredz enerģijas ietaupījumu vai pāreju uz atjaunojamiem energoresursiem, vai pasākumus, kas kopumā vai daļēji ir aizstājami ar izmaksefektīviem, tehniski, ekonomiski un videi nekaitīgiem alternatīviem pasākumiem, un vienlīdz efektīvi nodrošina attiecīgo mērķu sasniegšanu.	P
3.7. Projektā ir paredzētas darbības, kas veicina horizontālā principa "Vienlīdzība, iekļaušana, nediskriminācija un pamattiesību ievērošana" īstenošanu.	P
3.8. Finansējuma saņēmējs nodrošina, ka iepirkumu, kas nepieciešams atbalstāmo darbību īstenošanai, finansējuma saņēmējs iespēju robežās veiks kā sociāli atbildīgu iepirkumu.	P



Centrālā finanšu un
līgumu aģentūra

Neprecizējamie kritēriji (9)

Saskaņā ar MK noteikumu 20.punktu projekta iesniedzējs nevar pretendēt uz atbalsta saņemšanu, ja tas atbilst grūtībās nonākušā komersanta statusam saskaņā ar Komisijas 2014. gada 17. jūnija Regulas Nr. 651/2014, ar ko noteiktas atbalsta kategorijas atzīst par saderīgām ar iekšējo tirgu, piemērojot Līguma 107. un 108. pantu, 2. panta 18. punktu.

Neprecizējamie kritēriji (N)– vienotais izvēles kritērijs Nr. 2.1.

Projekta iesniedzējs nav grūtībās nonācis saimnieciskās darbības veicējs (nav grūtībās nonācis uzņēmums jeb GNU).

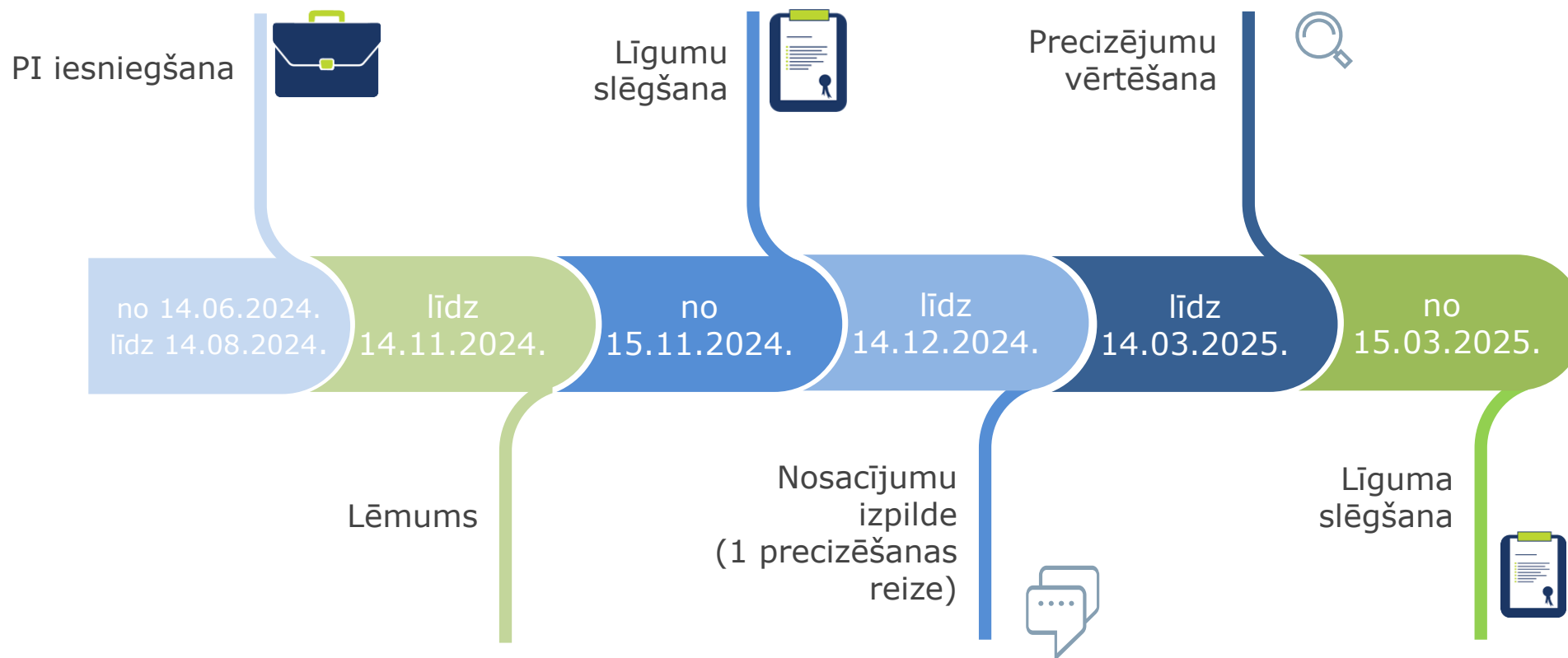
Vērtē uz projekta iesnieguma iesniegšanas dienu un/vai komercdarbības atbalsta piešķiršanas dienu (nevienā no minētajiem datumem) nav grūtībās nonācis uzņēmums.

2.1.	Projekta iesniedzējs nav grūtībās nonācis saimnieciskās darbības veicējs ⁸ (attiecināms, ja prasības izvirzītas MK noteikumos).	N ⁹
------	--	----------------



Centrālā finanšu un līgumu aģentūra

Atlases process un laika grafiks





Centrālā finanšu un
līgumu aģentūra

Paldies par uzmanību!



Karina Visikovska, Veselības un satiksmes projektu atlases nodaļas vadošā eksperte
karina.visikovska@cfla.gov.lv

tel. 20019248



Finansē
Eiropas Savienība



Nacionālais
attīstības plāns