



Centrālā finanšu un  
līgumu aģentūra

# Biežāk konstatētās kļūdas ES fondu projektu īstenošanā

**Līga Rode**

---

Juridiskā nodrošinājuma nodaļas vadītāja vietniece

Labā prakse ES FONDU projektu īstenošanā | 24.04.2024.



Finansē  
Eiropas Savienība

  
**2027**  
Nacionālais  
attīstības plāns



Centrālā finanšu un  
līgumu aģentūra

## TOP 3 NEATBILSTĪBAS 2023. GADĀ



### skaitliski

- **160** iepirkuma normu pārkāpumi
- **121** noteikto ieviešanas nosacījumu neizpilde
- **50** personāla vai administratīvo izmaksu pārkāpums

Σ 362



### finansiāli

- **9 240 568** iepirkuma normu pārkāpumi
- **9 132 395** krāpšana, aizdomas par krāpšanu vai organizēto noziedzību
- **3 962 481** noteikto ieviešanas nosacījumu neizpilde

Σ 25 999 931 €



Centrālā finanšu un  
līgumu aģentūra

## BIEŽĀKIE IEPIRKUMU NORMU PĀRKĀPUMI

I Dokumentu sagatavošana, procedūras norise	II Pretendentu atlase, piedāvājuma izvēle	III Līguma izpilde
1. Atbilstošas iepirkuma procedūras izvēle	1. Atbilstība visām nolikuma prasībām	1. Pasūtītāja atbildība par līguma vadību
2. Kvalifikācijas prasību samērīgums	2. Piedāvājuma grozījumi	2. Būtiski līguma grozījumi
3. Tehniskās specifikācijas noteikto prasību pamatotība	3. Balstīšanās uz citas personas spējām	
	4. Piedāvājums nepārsniedz <b>150%</b> no iepirkuma dokumentācijā norādītās <b>paredzamās līgumcenas</b>	
	5. Saimnieciski izdevīgākā piedāvājuma izvēles kritēriji	



Centrālā finanšu un  
līgumu aģentūra

## FINANSIĀLĀS SEKAS UN TO SAMĒRĪGUMS

2014-2020 PERIODĀ

Nesamērīgas prasības	Neatbilstoša piedāvājuma izvēle	Būtiski līguma grozījumi	Interesešu konflikts, krāpšana
FM vadlīniju Nr. 2.7. 19. punkts	FM vadlīniju Nr. 2.7. 22. punkts	FM vadlīniju Nr. 2.7. 31. punkts	FM vadlīniju Nr. 2.7. 4., 5. un 29. punkts
25 % tikai viens ieinteresētais piegādātājs varēja iesniegt piedāvājumu un šo rezultātu nevar attaisnot ar attiecīgā līguma tehnisko specifiku	25 %	25 %	100 %
10 % atlasē kritēriji ir saistīti, bet nav samērīgi ar līguma priekšmetu; gadījumi, kad ir vajadzīgas īpašas preču zīmes / zīmoli / standarti (bez norādes "vai ekvivalents")			
5 % piedāvājumus iesnieguši vairāki uzņēmēji, kuri atzīti par atbilstošiem izvirzītajiem kritērijiem/ nosacījumiem			



# INTEREŠU KONFLIKTS

## 1. PRECĪZI DEFINĒTA SAISTĪBA

PIL 25. p 1. daļas 1. - 5. punkts

### PIEMĒRS

Iepirkumu komisijas priekšsēdētāja vietniece ir uzvarējušā pretendenta bijusī darbiniece un kopš darba tiesisko attiecību pārtraukšanas nav pagājis likumā (PIL 25.p 1.d. 1.p) noteiktais termiņš

## 2. PRETENDENTA VAI KANDIDĀTA INTEREŠU PĀRSTĀVĪBA

PIL 25.p 1.daļa

tieša vai netieša finansiāla, ekonomiska vai cita veida personiska ieinteresētība, kas kompromitē objektivitāti vai neatkarību

### PIEMĒRI

- Vairāki iepirkuma komisijas locekļi ir guvuši ienākumus uzvarējušā pretendenta uzņēmumā. Starp pusēm slēgti uzņēmuma līgumi. Pastāv ilgstoša mantiska rakstura saistība
- Iepirkumu komisijas priekšsēdētājs kā vieslektors ir nodarbināts universitātē, kas ir kā viena no uzvarējušā pretendenta personu apvienības dalībniekiem. Starp pusēm slēgti uzņēmuma līgumi. Pastāv ilgstoša mantiska rakstura saistība
- Iepirkumu komisijas priekšsēdētājs un priekšsēdētāja vietnieks ir uzvarējušā pretendenta vienīgās amatpersonas bērna tēvs un vectēvs. Kā arī pasūtītājam un uzvarējušajam pretendentam ir kopīgs darbinieks, kas ir iepirkumu komisijas priekšsēdētāja un priekšsēdētāja vietnieka brālis un dēls



Centrālā finanšu un  
līgumu aģentūra

## INTEREŠU KONFLIKTA VADĪBA

- Pasūtītājam ir **jāpārbauda, vai nepastāv iespējami interešu konflikti**, un ir jāveic pasākumi, lai nepieļautu un atklātu interešu konfliktus, kā arī novērstu to sekas.
- Ja interešu konfliktā nonācis iepirkuma komisijas loceklis vai eksperts (ja nav piedalījušies iepirkuma dokumentācijas sagatavošanā), ir iespējama tā nomainīšana.
- Saskaņoties ar interešu konflikta situāciju un nosakot piemērojamus interešu konflikta mazināšanas pasākumus, iepirkumu komisijai šādi fakti būtu jādokumentē, tostarp atspoguļojot iepirkumu komisijas lēmumu par konkrētiem interešu konflikta mazinošiem pasākumiem.



Detalizētākam ieskatam aicinām izmantot IUB skaidrojumu  
«**Interešu konflikta aktuālie jautājumi publiskajos iepirkumos**»



Centrālā finanšu un  
līgumu aģentūra

## I DOKUMENTĀCIJAS SAGATAVOŠANA, NORISE

### 1. Atbilstošas procedūras izvēle

#### Kas jāņem vērā, lai nepieļautu nepamatotu iepirkuma sadalījumu?

- **jāplāno pasūtītāja līmenī kopumā**, nevis atsevišķu struktūrvienību līmenī
- **jāplāno pasūtītāja vajadzības kopumā**, neizdalot finansējuma avotu
- nosakot līguma vērtību, ņem vērā **kopējo samaksu** par līguma izpildi, ieskaitot jebkādas nākotnes opcijas līguma izpildē un jebkurus līguma papildinājumus (t.sk. atkārtotos līgumus, kurus paredzēts piešķirt tam pašam līguma izpildītājam)
- **šaubu gadījumā** par izvēlētās paredzamās līgumcenas noteikšanas metodes pareizību piemērojama iepirkuma procedūra, kas atbilst **augstākajai paredzamajai līgumcennai!**
- sniegt skaidrus un objektīvus skaidrojumus par **iepirkuma plānošanas** procesu un izvēlēto iepirkuma procedūru
- izmantot **IUB publicēto skaidrojumu** "Paredzamās līgumcenas noteikšanas pamatprincipi, lai izvēlētos atbilstošu iepirkuma procedūru"



Centrālā finanšu un  
līgumu aģentūra

# I DOKUMENTĀCIJAS SAGATAVOŠANA, NORISE

## 1. Atbilstošas procedūras izvēle

### Īpaša uzmanība jāpievērš:



BŪVDARBU IEPIRKUMOS

→ “būvju” **vienota** tehniska un/vai ekonomiska **funkcija**



PREČU, PAKALPOJUMU IEPIRKUMOS

→ līdzīgs iepirkuma priekšmets, pretendentu loks

PIEMĒRS →

Pasūtītājs iepirkuma plānā norādījis, ka veiks PIL 9.panta iepirkumu, bet faktiski veicis vairākas cenu aptaujas, kuru rezultātā gandrīz vienlaikus noslēdzis līgumus ar to pašu izpildītāju (līgumu kopējā vērtība sasniedz PIL 9.panta sliekšni). Līgumiem konstatējams līdzīgs priekšmets. Secinājums: iepirkumi ir nepamatoti sadalīti – PIL 11.panta ceturtās daļas pārkāpums.





Centrālā finanšu un  
līgumu aģentūra

# I DOKUMENTĀCIJAS SAGATAVOŠANA, NORISE

## 2. Kvalifikācijas prasību samērīgums

- a) nesamērīgas prasības pret līguma ietvaros veicamo darbu apjomu
- b) konkrētas jomas sertifikāti kā obligāta kvalifikācijas prasība
- c) pieredze valsts vai pašvaldību iestādēs/ publiskajā sektorā
- d) **pieredzes prasība izvirzīta attiecībā pret piedāvāto līgumcenu** (nevis paredzamo līgumcenu)

PIEMĒRS →

- pasūtītājs iepirkuma nolikumā noteicis, ka par līdzvērtīgu tiks uzskatīts tāds objekts, kas atbilst šādiem raksturlielumiem:
  - a) būvdarbu veids: ēkas rekonstrukcija (pārbūve) vai renovācija (atjaunošana);
  - b) katra objekta kopējais būvdarbu apjoms naudas izteiksmē euro bez PVN ir ne mazāks kā pretendenta piedāvātā līgumcena euro bez PVN.

IUB VIEDOKLIS



**pasūtītājs faktiski ļauj atlasēt prasības saturu noteikt pašam pretendentam,** proti, tas var savu piedāvājumu sagatavot tā, lai nodrošinātu tā atbilstību iepriekš veiktiem būvdarbiem. Tādējādi tiek pārkāpts vienlīdzīgas attieksmes pret pretendentiem princips.



Centrālā finanšu un  
līgumu aģentūra

# I DOKUMENTĀCIJAS SAGATAVOŠANA, NORISE

## 2. Kvalifikācijas prasību samērīgums

### PIL 41.P. 2.DAĻA:

→ *Pasūtītājs var noteikt minimālo atbilstības līmeni šā likuma 45. un 46. pantā minētajām prasībām. Prasību apjomu, kā arī pieprasīto minimālo spēju līmeni konkrētā iepirkuma līguma izpildei nosaka **samērīgi iepirkuma līguma priekšmetam***

### SKA 175/2021:

→ *Pasūtītājam ir samērā plaša rīcības brīvība, nosakot prasības attiecībā uz piegādātāja profesionālajām spējām, taču šī **rīcības brīvība nav neierobežota**. Pasūtītāja izvirzītās pretendentu atlases prasības nedrīkst būt nesamērīgas ar iepirkuma līguma priekšmetu. Proti, nolikuma prasībās pasūtītājs **nedrīkst pārsniegt nepieciešamā pakalpojuma izpildei saprātīgi nepieciešamo**. Novērtējot kvalifikācijas prasību samērīgumu, nozīme piešķirama gan iepērkamā pakalpojuma būtībai, specifikai un sarežģītībai, gan arī atlases prasību jēgai un mērķim, ko pasūtītājs ar tām vēlas sasniegt*



## I DOKUMENTĀCIJAS SAGATAVOŠANA, NORISE

### 3. Tehniskās specifikācijas noteikto prasību pamatotība

#### “VAI EKVIVALENTS” / IZMĒRU AMPLITŪDU NENORĀDĪŠANA

##### PIEMĒRI

- saules panelis, izmērs **1763x1040** mm, korpusa rāmja materiāls 35 mm Anodēts alumīnijs
- **Papīra griezējs Fellowes Electron A4** (1 gab.), Tehniskais raksturojums (**var mainīties saskaņā ar pasūtītāja vēlmēm**), griešanas garums **320mm**, griezuma biezums - 1mm/10 lapas; paredzēts griezt - plēvi, fotogrāfijas, papīru (izņemot kartonu); SafeCut™ sistēma - maināmi asmeņu kartridži; komplektā - 4 maināmi asmeņa kārtridži (taisnai un viļņveida griešanai, perforācijai un locīšanai); skala: mm - cm - DIN; LED gaismas lineāls; metāla korpus; **izmērs mm (HxWxD): 78x218x476; svars: 1.82 kg**
- Konferenču galds uz riteņiem ar nolokamu virsmu; **Garums: 1400 mm; Augstums: 710 mm; Platums: 700 mm; Augstums saliktā veidā: 1160 mm; Galda virsmas biezums: 22 mm**; Galda virsma: Taisnstūra; Galda virsmai krāsa: Balta; Galda virsmas materiāls: Lamināta; Statīva krāsa: Antracīta; Statīva materiāls: Tērauda



## I DOKUMENTĀCIJAS SAGATAVOŠANA, NORISE

### 3. Tehniskās specifikācijas noteikto prasību pamatotība

#### DIREKTĪVAS 2014/24/ES 74. APSVĒRUMU PUNKTS:

→ ***Tehniskajām specifikācijām, kuras izstrādā publisko iepirkumu rīkotāji, jānodrošina publiskā iepirkuma atvērtība konkurencei un ilgtspējības mērķu sasniegšana.***

#### EST C-413/17:

→ Vienlīdzīgas attieksmes, nediskriminācijas un pārredzamības principiem ir **izšķiroša nozīme attiecībā uz tehniskajām specifikācijām**, ņemot vērā diskriminācijas riskus, kas ir saistīti ar šo specifikāciju izvēli vai veidu, kādā tās ir formulētas. Vajadzētu būt iespējai iesniegt piedāvājumus, kas atspoguļo tehnisko risinājumu, standartu un tehnisko specifikāciju daudzveidību tirgū [..]. Šo prasību ievērošana ir vēl jo svarīgāka, ja iepirkuma specifikācijās ietvertās tehniskās specifikācijas ir formulētas īpaši detalizēti. Proti, **jo detalizētākas ir tehniskās specifikācijas, jo lielāks ir risks, ka priekšroka var tikt dota konkrēta ražotāja precēm.**



Centrālā finanšu un  
līgumu aģentūra

## II PRETENDENTU ATLASE, PIEDĀVĀJUMA IZVĒLE

### II Pretendentu atlase, piedāvājuma izvēle

#### TEHNISKAJĀ SPECIFIKĀCIJĀ

- Kušete, izmērs **2200 mm x 700 mm** x 630-840(h) mm, izmēru amplitūda **5 %** robežās (garumam 110 mm, bet platumam 35 mm)
- Vingrošanas paklāji, izmēri: 183 x **80 cm** (G x P), izmēru amplitūda **5 %** robežās (platumam 4 cm)

vs

#### IZVĒLĒTĀ PRETENDENTA TEHNISKAJĀ PIEDĀVĀJUMĀ

- Kušetei izmēri ir **2000 x 650 mm** (platums), 600-880(h) mm (augstums).
- vingrošanas paklāju izmēri ir 185 x **60** x 1,5 cm (G x P)



Centrālā finanšu un  
līgumu aģentūra

## II PRETENDENTU ATLASE, PIEDĀVĀJUMA IZVĒLE

### 1. Atbilstība visām nolikuma prasībām

SKA-772/2013:

- ***piedāvājuma neatbilstība ir pamats piedāvājuma tālākai nevērtēšanai***
- ***lai arī neatbilstība starp pasūtītāja prasībām un pieteicējas piedāvājumu šķietami ir neliela, tam nevar piešķirt kādu nozīmi*** apsverot, vai pretendents ir vai nav izslēdzams no turpmākas dalības iepirkumā, pretējā gadījumā tiktu pārkāpts vienlīdzības un taisnīgas attieksmes princips, ja arī citi pretendenti būtu zinājuši, ka var tikt piedāvātas no tehniskās specifikācijas nedaudz atšķirīgas preces (proti, ja šāda iespēja būtu paredzēto iepirkuma procedūras dokumentācijā), to piedāvājums, iespējams, būtu citādāks un tas savukārt varētu ietekmēt iepirkuma procedūras rezultātus



Centrālā finanšu un  
līgumu aģentūra

## II PRETENDENTU ATLASE, PIEDĀVĀJUMA IZVĒLE

### 2. Piedāvājuma grozījumi

#### TEHNISKĀ PIEDĀVĀJUMA PAPILDINĀŠANA

##### PIEMĒRS

iepirkuma TS ir norādīts, ka “Pretendents Tehniskajā piedāvājumā **norāda piedāvātās iekārtas ražotāju un modeli**, kā arī iesniedz piedāvātās iekārtas tehnisko datu lapa no ražotāja kataloga vai norāda saiti (linku) uz mājaslapu, kurā norādīti piedāvātās iekārtas tehniskie dati, lai pasūtītājs spētu pārliecināties par piedāvātās iekārtas atbilstību tehniskajai specifikācijai”

izpildītājs savā tehniskajā **piedāvājumā nebija norādījis ne ražotāju, ne saiti (linku) uz iekārtu ražotāja mājaslapu, ne arī iesniedzis iekārtu tehnisko datu lapas**



Centrālā finanšu un  
līgumu aģentūra

## II PRETENDENTU ATLASE, PIEDĀVĀJUMA IZVĒLE

### 2. Piedāvājuma grozījumi

EST C-324/14:

↳ Vienlīdzīgas attieksmes un diskriminācijas aizlieguma principi, kā arī pienākums nodrošināt pārskatāmību nepieļauj nekādas sarunas starp līgumslēdzēju iestādi un kādu no pretendentiem publiskā iepirkuma līguma slēgšanas tiesību piešķiršanas procedūras laikā, kas nozīmē, ka principā **piedāvājums pēc tā iesniegšanas vairs nevar tikt grozīts ne pēc līgumslēdzējas iestādes, ne pēc pretendenta ierosmes.**

IUB 11.03.2022. LĒMUMS NR. 4-1.2/22-40:

↳ 1) Iesniedzējam norādot tikai preces aprakstu, piedāvātā prece nav identificējama un to nav iespējams vērtēt

2) Pasūtītājam nav pamata ļaut Iesniedzējam papildināt iesniegto piedāvājumu, jo piedāvājuma papildināšana ar tajā nenorādīto informāciju (materiālu ražotājs, modelis, marka) pēc būtības grozītu Iesniedzēja sākotnēji iesniegto piedāvājumu. Šīs informācijas trūkums Iesniedzēja piedāvājumā, kas ir būtiska Iesniedzēja tehniskā un finanšu piedāvājuma novērtēšanā, un **tās papildināšana nav uzskatāma par pārrakstīšanas kļūdu labošanu vai piedāvājuma precizēšanu.**





Centrālā finanšu un  
līgumu aģentūra

## II PRETENDENTU ATLASE, PIEDĀVĀJUMA IZVĒLE

### 2. Piedāvājuma grozījumi

#### PRETENDENTA/SPECIĀLISTA PIEREDZES PAPILDINĀŠANA

##### PIEMĒRS

Prasīti 3 līdzvērtīgi būvdarbu objekti, pretendents piedāvājumā uzrādījis 2. Atbildot uz informācijas pieprasījumu, pretendents uzrādīja vēl citus realizētos objektus, tai skaitā 3. atbilstošo objektu

##### SKA-176/2021

*Izskatāmās lietas apstākļos **informāciju par trešo pieredzes objektu varētu papildināt, piemēram, ja tas pieteikumā būtu norādīts, bet nebūtu sniegta pilnīga informācija***

##### SKA-1183/2022:

*Nav pamats atkāpties no Senāta judikatūrā nostiprinātām atziņām un nošķirt gadījumus, kad informācija tiek papildināta par paša pretendenta kvalifikāciju, no gadījumiem, kad informācija tiek papildināta par pretendenta piedāvātā speciālista pieredzi.*



Centrālā finanšu un  
līgumu aģentūra

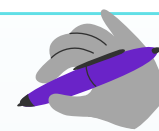
## II PRETENDENTU ATLASE, PIEDĀVĀJUMA IZVĒLE

### 3. Balstīšanās uz citas personas spējām

#### PIEMĒRS

- Iepirkumā prasīta pieredze vismaz **2 līdzīgu objektu izbūvē** (ar noteiktiem tehniskiem parametriem) **kā galvenajam būvdarbu veicējam**
- Pretendents iesniedza piedāvājumu, norādot 1 savu pieredzes objektu un 1 citas personas objektu -  **tiek summēta pieredze**
- Persona, uz kā spējām balstās parakstījusi apliecinājumu, ka apņemas veikt ēkas nesošā metāla karkasa konstrukciju montāžu un pamatu izbūvi - **20 % apmērā**, un nodot pretendentam atbildīgo būvdarbu vadītāju
- Līguma rezultātā plānots izbūvēt jaunu ražošanas ēku, personas uz kā spējām balstās norīkotais atbildīgais būvdarbu vadītājs piedalās tikai noteikto **20% apmēra darbu vadīšanā**

Vai pieredze tiek nodota





Centrālā finanšu un  
līgumu aģentūra

## II PRETENDENTU ATLASE, PIEDĀVĀJUMA IZVĒLE

### 4. Nepārsniedz 150% no paredzamās līgumcenas

#### PIL 41.PANTA 11.DAĻAS 2.PUNKTS

Pasūtītājs iepirkuma procedūras dokumentos norāda paredzamo līgumcenu (ja iepirkuma priekšmets ir sadalīts vairākās daļās, norāda katras daļas paredzamo līgumcenu) un piedāvājumu vērtēšanas laikā veic pretendentu piedāvātās līgumcenas procentuālās atbilstības pārbaudi.

- Ja pretendenta piedāvātā līgumcena pārsniedz **150 % no paredzamās līgumcenas, piedāvājums ir noraidāms.**
- Ja iepirkuma priekšmets ir sadalīts vairākās daļās, piedāvājums ir noraidāms, ja pretendenta piedāvātā līgumcena pārsniedz 150 % no paredzamās līgumcenas **attiecīgajā iepirkuma daļā.**



Centrālā finanšu un  
līgumu aģentūra

## II PRETENDENTU ATLASE, PIEDĀVĀJUMA IZVĒLE

### 5. Saimnieciski izdevīgākā piedāvājuma izvēles kritēriji

#### PIL 51.PANTA 3. DAĻA:

Pasūtītājs nav tiesīgs piedāvājumu izvērtēšanai izmantot tikai cenu, ja iepirkuma līgums tiek slēgts par: projektēšanu, apvienoto projektēšanu un būvdarbiem, **elektroenerģiju patērējošām precēm vai produktiem** (publiskā piegādes līgumā), autotransporta līdzekļiem.

**PIEMĒRS** → Inventāra, tostarp elektroenerģiju patērējošās preces, iegādes iepirkuma nolikumā noteikts izvēles kritērijs - saimnieciski visizdevīgākais piedāvājums ar **viszemāko cenu** katrai iepirkuma daļai atsevišķi, bet **nenosakot vismaz tos kritērijus, kas saistīti ar preču vai produktu elektroenerģijas patēriņu to paredzamajā lietošanas laikā**



Centrālā finanšu un  
līgumu aģentūra

## III LĪGUMA IZPILDE

### 1. Pasūtītāja atbildība par līguma vadību

#### Jāseko līdzī:

- **speciālistu nomaiņai** un to atbilstībai kvalifikācijas prasībām
- vai iesniegtas **prasītās garantijas** noteiktajā termiņā un apjomā.



Aicinājums pārliicināties arī par iesniegto garantiju īstumu un spēkā esamību, lai izslēgtu viltojumu iespējamību!

- **termiņu izpildei**, pieprasot objektīvu pamatojumu grozījumu veikšanai
- nepieciešamo **dokumentu** aizpildīšanai un **iesniegšanai**
- **samērīgai līgumsodu piemērošanai**, ja iestājušies apstākļi, par kādiem līgumsodi noteikti līgumā.



Līgumsodu var nepiemērot tikai gadījumā, ja pastāv objektīvi apstākļi!



Centrālā finanšu un  
līgumu aģentūra

### III LĪGUMA IZPILDE

#### 2. Būtiski līguma grozījumi

##### Grozījumi ir būtiski, ja:

- **ekonomiskais līdzsvars tiek mainīts par labu izraudzītajam pretendentam – līgumā neparedzētu maksājumu veikšana**
- **pieļauta nepamatota līguma izpildes termiņa pagarināšana**
- **līgumā iekļauti papildu darbi, kas iepriekš bija zināmi/plānojami**
- **speciālistu nomaina uz kvalifikācijai neatbilstošiem**
- **persona, uz kuras spējām balstās, nepiedalās līguma izpildē**



Centrālā finanšu un  
līgumu aģentūra

## REKOMENDĀCIJAS

### Mainīt fokusu no cīņas ar sekām uz prevenciju:

 **Ieguldīt profesionālā iepirkumu komisijas izveidē un attīstībā;**

- Nodrošināt piemērotu iepirkuma procedūras izvēli un veikt pietiekamu tirgus izpēti;
- Veltīt resursu kvalitatīvai, pārdomātai un saskanīgai iepirkumu dokumentācijas sagatavošanai.



Centrālā finanšu un  
līgumu aģentūra

## NEATBILSTĪBAS UN TO SEKAS 2021-2027 PERIODĀ

### Jaunās FM vadlīnijas izstrādes procesā:

Neatbilstību būtība nemainīsies, bet **prognozējama lielāka elastība korekciju konstatēšanai**, uzsvaru liekot uz samērīgiem risinājumiem un samērīgi nosakāmu finanšu korekcijas veidu





Centrālā finanšu un  
līgumu aģentūra

## BIROJI

Rīga, Smilšu iela 1 | 22099777

Jelgava, Pasta iela 43

Kuldīga, Liepājas iela 48

Cēsis, Jāņa Poruka iela 8

Rēzekne, 18.novembra iela 35

## E-PASTS

[info@cfla.gov.lv](mailto:info@cfla.gov.lv)

## KLIENTU APKALPOŠANAS CENTRS

Rīga, Meistaru iela 10 | 22099777 | [info@cfla.gov.lv](mailto:info@cfla.gov.lv)

