



Ekonomikas ministrija

# Pētniecības atbalsta programmas

Uzņēmējdarbības atbalsta departaments

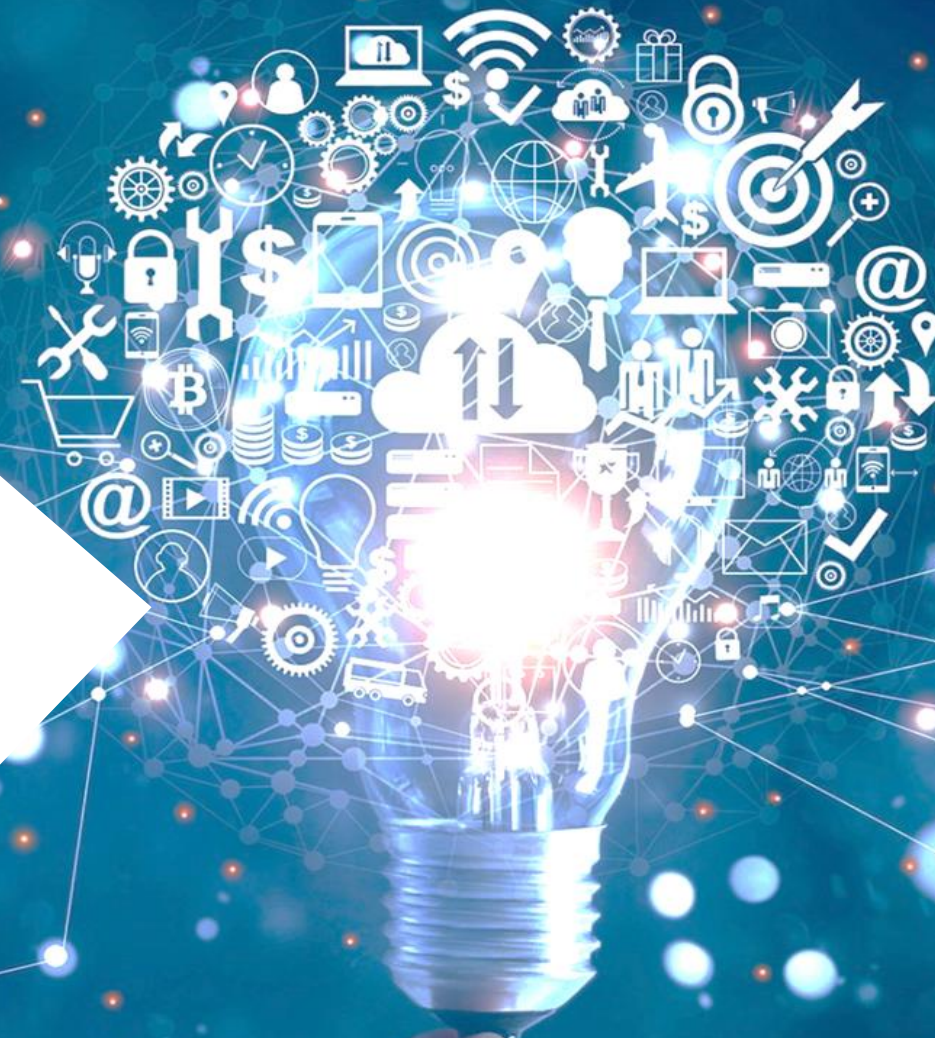
Vecākā eksperte Lauma Laurinoviča

Vecākais eksperts Raivis Supe

Rīga, 16.02.2024



Finansē  
Eiropas Savienība  
NextGenerationEU





Ekonomikas ministrija

# PĒTNIECĪBAS ATBALSTA PROGRAMMAS

	Atbalsta instruments	Granta apmērs	Vienam finansējuma saņēmējam	Vienam sadarbības partnerim	Apstiprināti MK	Atbalsts pieejams sadarbības partnerim	Īstenošanas termiņš
AF	Atbalsts pētniecībai ( <b>jauni</b> produkti)	<b>47 663 651</b>	5 957 956	<25%	09.01.2024	II cet. 2024	30.06.2026
						Izmaksas attiecināmas līdz 31.12.2027	
AF	Atbalsts pētniecībai ( <b>zaļi</b> produkti)	<b>40 000 000</b>	5 000 000	<25%	09.01.2024	II cet. 2024	30.06.2026
						Izmaksas attiecināmas līdz 31.12.2027	
AF	Atbalsts pētniecībai ( <b>digitāli</b> produkti)	<b>24 300 000</b>	3 037 500	Ne vairāk kā 1 mEUR	09.01.2024	II cet. 2024	30.06.2026
						Izmaksas attiecināmas līdz 31.12.2027	

Atbalsta sniedzējs:



Centrālā finanšu un līgumu aģentūra



Finansējuma saņēmējs



Sadarbības partneri



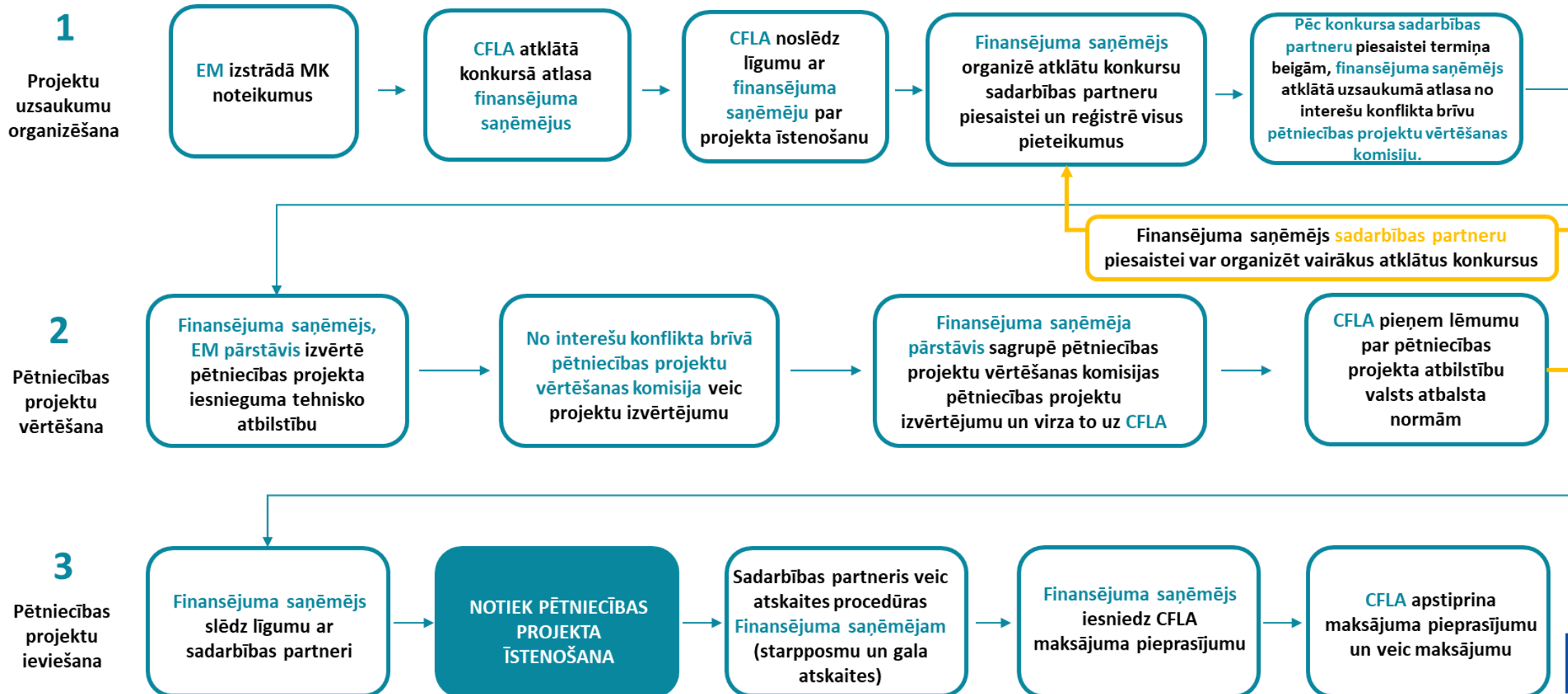
Finansē Eiropas Savienība  
NextGenerationEU



2027  
Nacionālais attīstības plāns



# ATBALSTA SNIEGŠANAS SHĒMA





Ekonomikas ministrija

# ATBALSTA PROGRAMMAS



## ATBALSTA MĒRĶIS:

**Zaļi produkti (1.2.1.2.i.2.)** – finansējuma pieejamības nodrošināšana jaunu produktu, tehnoloģiju un pakalpojumu izstrādei, kas veicina zemu oglekļa emisiju ekonomiku vai noturību pret klimata pārmaiņām vai pielāgošanos tām, piesaistot privāto līdzfinansējumu inovāciju ieviešanā.

**Digitāli produkti (2.2.1.3.i)** – finansējuma pieejamības nodrošināšana uzņēmumu digitālajai transformācijai, tai skaitā mūsdienīgu automatizācijas, robotizācijas un darba kontroles rīku ieviešanu ražotnē, piesaistot privāto līdzfinansējumu inovāciju ieviešanā.

**Jauni produkti (5.1.1.2.i otrā kārtā)** – finansējuma pieejamības nodrošināšana jaunu produktu, tehnoloģiju un pakalpojumu izstrādei, piesaistot privāto līdzfinansējumu inovāciju ieviešanā.



**LABUMA GUVĒJI** - sīkie (mikro), mazie un vidējie, lielle **komersanti**, t.sk. valsts kapitālsabiedrības un **pētniecības institūcijas**



**ATBALSTA VEIDS** – Grants



**ATVESEĻOŠANAS FONDA FINANSĒJUMA INTENSITĀTE:** FINANSĒJUMA SAŅĒMĒJAM – 100%; **SADARBĪBAS PARTNERIM** NO 25% **LĪDZ** 80%



Ekonomikas ministrija

# SASNIEDZAMIE RĀDĪTĀJI

## ATVESEĻOŠANĀS UN NOTURĪBAS MEHĀNISMA PLĀNĀ

**ZAĻI PRODUKTI (1.2.1.2.i.2.)**

LĪDZ 31.12.2024 APSTIPRINĀT PROJEKTUS PAR VISMAZ **36 000 000 EUR**

**DIGITĀLI PRODUKTI (2.2.1.3.i.)**

LĪDZ 30.12.2024 APSTIPRINĀTI **14 PĒTNIECĪBAS PROJEKTI**

LĪDZ 30.06.2026 APSTIPRINĀTI **43 PĒTNIECĪBAS PROJEKTI**

LĪDZ 30.06.2026 **PIESAISTĪTAIS PRIVĀTAIS FINANSĒJUMS** VISMAZ **4 860 000 EUR**

**JAUNI PRODUKTI (5.1.1.2.i. otrā kārtā)**

LĪDZ 30.06.2025 APSTIPRINĀT SAISTĪBAS VISMAZ **42 876 411 EUR** APMĒRĀ



DATI PAR **NACIONĀLAJIEM RĀDĪTĀJIEM** TIEK **UZKRĀTI**  
ATTIECĪBĀ UZ VIEDĀS SPECIALIZĀCIJAS JOMU



Ekonomikas ministrija

# UZRAUDZĪBAS RĀDĪTĀJI

## ATVESEĻOŠANĀS UN NOTURĪBAS MEHĀNISMA PLĀNĀ

### DIGITĀLI PRODUKTI (2.2.1.3.i.)

LĪDZ 30.06.2025 **APSTIPRINĀTI 28 PĒTNIECĪBAS PROJEKTI**

LĪDZ 31.12.2024 **PIESAISTĪTAIS PRIVĀTAIS FINANSĒJUMS VISMAZ 2 430 000 EUR**

LĪDZ 31.12.2025 **PIESAISTĪTAIS PRIVĀTAIS FINANSĒJUMS VISMAZ 3 888 000 EUR**

### JAUNI PRODUKTI (5.1.1.2.i. otrā kārtā)

LĪDZ 31.12.2024 **APSTIPRINĀT SAISTĪBAS VISMAZ 20 438 207 EUR APMĒRĀ**



# NOSACĪJUMI FINANSĒJUMA SAŅĒMĒJAM

*Finansējuma saņēmējs atklātā konkursā atlasa sadarbības partnerus, lai ar pētniecības aktivitātēm veicinātu nozaru attīstību, zināšanu pārnesi tautsaimniecībā un stiprinātu uzņēmumu konkurētspēju*



**Juridiska persona** – SIA vai biedrība



Tā dalībnieki vai biedri ir vismaz **1 nozares asociācija** vai **5 savstarpēji nesaistīti nozares komersanti**, kuru kopējais **apgrozījums ir vismaz 150 milj. EUR, eksports lielāks par 75 milj. EUR VAI**



Projekta iesniedzējs iesniedz atbalsta vēstuli no nozares asociācijas, kurai **apgrozījums** lielāks par **150 milj. EUR, eksports** lielāks par **75 milj. EUR**



**Nav nodokļu parāds**



**Nav** konstatējamas **pazīmes**, kas liecina par **interesešu konfliktu, korupciju, krāpšanu** un **dubulto finansējumu**

Finansējuma saņēmējs projektu īsteno kādā no **RIS3 jomām**:

- ✓ **Biomedicīna, medicīnas tehnoloģijas, farmācija**
- ✓ **Informāciju un komunikācijas tehnoloģijas**
- ✓ **Fotonika, viedie materiāli, tehnoloģijas un inženierzinātņu sistēmas**
- ✓ **Zināšanu ietilpīga bioekonomika**
- ✓ **Viedā enerģētika un mobilitāte**



# PIELIKUMS: PROJEKTA DARBĪBAS PLĀNS

Plānotās darbības **mērķi**



*mērķi un rādītāji, sasaiste ar RIS3 ilgtermiņa stratēģiju*

Plānotās darbības **apraksts**



*Īsi par plānoto darbību, pētniecības virzieniem*

**1. Institucionālā uzbūve**



*par projekta iesniedzēju*

**2. Pētniecības projektu vērtēšanas komisija**



*nosacījumi komisijai*

**3. Plānotā viedās specializācijas ilgtermiņa stratēģijas joma**



*izvēlētā RIS3 joma un apakšjomas*

**4. Pētniecības virzieni**



*galvenās aktivitātes, rezultāti*

**5. Ekosistēmas attīstība**



*sadarbība ar citiem RIS3 jomas pārstāvjiem*

**6. Plānotais pētniecības īstenošanas periods**



*sākuma/beigu datums*

**7. Sadarbības nodrošināšana**



*plāns par sadarbības partneru piesaisti*

**8. Plānotie rezultāti**



*rezultāti saskaņā ar MKN*

**9. Ilgtspēja**



*vīzija par turpmāko attīstību*





Ekonomikas ministrija

# FINANSĒJUMA SAŅĒMĒJA PIENĀKUMI PROJEKTU VADĪBA



- **vadīt** finansējuma saņēmēja **projektu** un **nodrošināt** tajā noteikto **mērķu sasniegšanu**
- **dokumentēt, sagatavot un uzglabāt** visu pētniecības projektu vērtēšanas **dokumentāciju**
- **īstenot** apstiprināto **projektu kā stratēģiski svarīgu projektu**, ne retāk kā **reizi sešos mēnešos ieviejojot savā tīmekļvietnē aktuālo informāciju** par projekta īstenošanas gaitu un nodrošinot informācijas un publicitātes pasākumus
- **viena kalendāra mēneša laikā pēc līguma** par projekta īstenošanu **parakstīšanas iesniegt** nozares ministrijā **komunikāciju plānu**
- **uzraudzīt, lai** pētniecības projektos **tiktu izpildīti noteiktie starpposma un gala rezultātu rādītāji**
- **nodrošināt** projekta ietvaros **noteikto rādītāju sasniegšanu līdz 2026. gada 30. jūnijam**
- **ja nepieciešams**, pirms pētniecības projekta gala noslēguma pārskata iesniegšanas aģentūrā **iesaistīt ārējos ekspertus**
- **pārliecināties par interešu konflikta, krāpšanas un korupcijas riska un dubultā finansējuma neesību** pētniecības projektu izvērtēšanas un apstiprināšanas procesā
- **ievērot interešu konflikta novēršanas principus** saskaņā ar regulas 2018/1046 61. pantu, **kā arī caurspīdīguma un vienlīdzības principus un novērst korupciju, krāpšanu un dubulto finansējumu**
- **sniegt priekšlikumus** viedās specializācijas ilgtermiņa **stratēģijas pilnveidošanā un darbības plāna precizēšanā**
- pēc pētniecības projekta pabeigšanas **iesniegt aģentūrā pētniecības projekta rezultātu apkopojumu**
- **izvērtēt projekta ilgtspēju**, projekta īstenošanai nepieciešamo līdzfinansējumu, nodrošinājuma pietiekamību, **esošo un nākotnes finanšu situāciju**, zināšanu un pieredzes atbilstību projektā paredzēto darbību veiksmīgai īstenošanai, kā arī eko-inovatīvu produktu, pakalpojumu un tehnoloģiju ieviešanas iespēju
- **iesniegt** vadības informācijas sistēmā **noslēguma maksājuma pieprasījumu par atlikušo summu**, ja tiek sasniegti projekta ietvaros noteiktie rādītāji
- projekta ietvaros **nodrošināt, ka** pētniecības projektu vērtēšanas procesā **tiek ievērots dzimumu līdztiesības un vienlīdzīgu iespēju princips**, kā arī tiek ievērots **princips "nenodarīt būtisku kaitējumu"**
- **atmaksāt aģentūrai neieguldīto Atveseļošanas fonda finansējumu**



Ekonomikas ministrija

# FINANSĒJUMA SAŅĒMĒJA PIENĀKUMI PĒTNIECĪBAS PROJEKTU VĒRTĒŠANA



- **pārliecināties, ka** sadarbības partnera pētniecības projekta **izdevumi ir nepieciešami pētījuma rezultātu sasniegšanai** un ka šī saistība ir skaidri saprotama un pierādāma ar izdevumus apliecinošiem dokumentiem
- **dokumentēt, sagatavot un uzglabāt visu** pētniecības projektu **vērtēšanas dokumentāciju**
- **iesniegt aģentūrā progresa pārskatus**, iekļaujot tikai tādus sadarbības partnera pētniecības projekta izdevumus
- pēc sadarbības partnera pētniecības projekta iesnieguma iesniegšanas **izveidot pētniecības projektu vērtēšanas komisiju**, pārliecinoties par interešu konflikta, korupcijas un krāpšanas neesību
- **nodrošināt pētniecības projektu vērtēšanu atbilstoši izstrādātajiem pētniecības projektu vērtēšanas kritērijiem**
- **15 darbdienu laikā** no pētniecības projektu vērtēšanas komisijas sēdes dienas **rakstiski informēt sadarbības partnerus par atbalstīto vai noraidīto pētniecības projektu**
- kopā ar līguma par projekta īstenošanu grozījumiem **iesniegt vadības informācijas sistēmā finansējuma saņēmēja un sadarbības partnera noslēgtā līguma kopiju par pētniecības projekta īstenošanu**
- pēc pieprasījuma **iesniegt nozares ministrijā sadarbības partneru sarakstu**
- visā projekta īstenošanas laikā **pārbaudīt un novērst interešu konfliktu, korupciju un krāpšanu pētniecības projektu vērtēšanā**
- **pārbaudīt dubultā finansējuma neesību** pirms pētniecības projekta apstiprināšanas un, ja pētniecības projekts apstiprināts, – visā tā īstenošanas laikā, nodrošinot pārbaucēju dokumentēšanu
- pirms iesniegšanas nozares ministrijā un aģentūrā **pārbaudīt projektā noteiktos sasniedzamos rādītājus pamatojošo dokumentāciju**, tai skaitā veikt datu ticamības pārbaudes
- **noslēgt** ar sadarbības partneri **līgumu par pētniecības projekta īstenošanu**
- tiklīdz ir zināma informācija par iepirkumu izsludināšanas brīdi, **iesniegt vadības informācijas sistēmā iepirkumu plānu** par visiem investīcijas ieviešanai plānotajiem iepirkumiem
- **uzkrāt** un pēc aģentūras pieprasījuma iesniegt tai **datus par noraidītajiem pētniecības projektiem un to noraidīšanas iemesliem**
- mēneša laikā pēc līguma par projekta īstenošanu parakstīšanas, bet ne vēlāk kā līdz pirmā progresa pārskata iesniegšanai **iesniegt aģentūrā iekšējās kontroles sistēmas aprakstu korupcijas un interešu konflikta riska novēršanai**
- **izstrādāt pētniecības projektu vērtēšanas kritērijus**
- **reģistrēt visus saņemtos pētniecības projektu iesniegumus** un rakstiski informēt iesniedzēju par to saņemšanu
- **veikt komercdarbības atbalsta nosacījumu priekšizvērtējumu**
- pēc aģentūras pieprasījuma **iesniegt priekšizvērtējumu pamatojošo dokumentāciju**
- **uzkrāt un uzskaitīt datus projekta rādītāju sasniegšanas progresa noteikšanai**
- **iesniegt pētniecības projektu vērtēšanas komisijai informāciju par veikto pētniecības projektu priekšizvērtējumu**
- **iesniegt aģentūrā datu pārbaudei pētniecības projektu sarakstu un plānoto pētniecības projektu vērtēšanas komisijas sastāvu**, lai nodrošinātu pētniecības projektu vērtēšanas komisijas izveidi



# NOSACĪJUMI SADARBĪBAS PARTNERIM

*Finansējuma saņēmējs sadarbības partnerim pārbauda*



atbilstību noteikumos minētajām **juridiskajām formām**



tam **nav nodokļu vai nodevu parādu, kas kopsummā pārsniedz 150 euro**, izņemot nodokļu maksājumus, kuru segšanai ir piešķirts samaksas termiņa pagarinājums, ir noslēgta vienošanās par labprātīgu nodokļu samaksu vai noslēgts vienošanās līgums



uz to **nav attiecināmi** noteikumos minētie **izslēgšanas kritēriji**



atbilstību **grūtībās nonākušā komersanta statusam**



atbilstību **mazajai (sīkajai), vidējai vai lielajai komercsabiedrībai**



atbilstību **pētniecības projektu vērtēšanas kritērijiem**



Ekonomikas ministrija

# ATTIECINĀMAS IZMAKSAS



## Finansējuma saņēmējam

- **dalības maksa iesaistei starptautiskās pētniecības un attīstības programmās, platformās un iniciatīvās, dalības maksa tīklošanās un mobilitātes pasākumiem, starptautisko projektu sagatavošanai**, lai iesaistītos starptautiskos konsorcijs, piemēram, programmas "Apvārsnis Eiropa" projektos, un citas izmaksas, kuras nodrošina sadarbību un iesaisti starptautiskos pētniecības projektos
- projekta **vadības** izmaksas
- **ārpakalpojumu iegāde**
- **komunikācijas izmaksas**, kas saistītas ar publicitātes pasākumiem stratēģiskā projekta ietvaros

**Attiecināmo izmaksu ierobežojumi:** Finansējuma saņēmēja attiecināmās izmaksas – ne vairāk kā 10% no kopējā piešķirtā finansējuma. Sadarbības partnera komandējumu izmaksas – ne vairāk kā 10% no kopējā pētniecības projekta finansējuma



## Sadarbības partnerim

- **pētniecības aktivitātes** (eksperimentālās, rūpnieciskās, tehniski ekonomiskās)
  - **darba samaksa** un ar to saistītās darba algas **nodokļu izmaksas**
  - **komandējuma** izmaksas
  - **komunālo** pakalpojumu un **sakaru** pakalpojumu **izmaksas**
  - telpu, instrumentu, iekārtu un to aprīkojuma **nomas maksa**
  - **plānotās materiālu** – fizikālo, bioloģisko, ķīmisko un citu materiālu, kā arī izmēģinājuma dzīvnieku, reaktīvu, ķīmikāliju, laboratorijas trauku, medikamentu, zinātniskās literatūras un mazvērtīgā inventāra iegādes **izmaksas**
  - **izmaksas** par līgumpētījumiem un **patentiem**
  - ģipšumā esošo **ēku, instrumentu, iekārtu** un to **aprīkojuma, patentu un licenču amortizācijas izmaksas** un **zemes** komerciālās nodošanas **izmaksas** vai faktiski veikto kapitālieguldījumu izmaksas
  - **apdrošināšanas** – veselības, dzīvības, transportlīdzekļu, ģipšuma, iekārtu, civiltiesiskās atbildības un citas – izmaksas uz pētniecības projekta īstenošanas laiku
  - **ārējo pakalpojumu izmaksas** – juridiskie, grāmatvedības, testēšanas un izstrādes, projektu vadības, lietvedības un tulkošanas pakalpojumi
  - **datu iegādes** un **abonēšanas** izmaksas
- ! Tiktāl, cik **attiecās** uz **pētniecības projekta** īstenošanu



# IZMAKSAS, KAS NETIEK SEGTAS

- papildu izdevumi vai sadārdzinājums
- izmaksas, kas nav saistītas ar pētniecības projekta ietvaros norādītajiem pētniecības vai tehniski ekonomiskās priekšizpētes darbiem
- projekta iesnieguma sagatavošanu izmaksas
- pievienotās vērtības nodoklis, muitas nodokļi, nodevas un soda maksājumi
- samaksa par aizdevuma vai līzinga izskatīšanu, noformēšanu un rezervēšanu, procentu maksājumi, līgumsods, nokavējuma procenti, maksa par finanšu darījumiem, komisijas maksa
- izmaksas, kas saistītas ar eksporta apjoma tiešu veicināšanu – preču izplatīšanas tīkla izveidošana un kārtējie izdevumi eksporta operācijām
- ēku būvprojektēšanu, rekonstrukciju, būvniecību un telpu pielāgošanu izmaksas
- citas izmaksas, kas nav noteiktas kā attiecināmās izmaksas



Ekonomikas ministrija

# PĒTNIECĪBAS ATBALSTA INTENSITĀTE

## 25% - 80%



TEHNISKI  
EKONOMISKĀ  
PRIEKŠIZPĒTE



EKSPERIMENTĀLĀS  
IZSTRĀDES



RŪPNIECISKIE  
PĒTĪJUMI

%	komersanti
70	sīkie (mikro) un mazie
60	vidējie
50	lielie

+15%\*

%	komersanti
45	sīkie (mikro) un mazie
35	vidējie
25	lielie

+10%\*

+15%\*

+15%\*

%	komersanti
70	sīkie (mikro) un mazie
60	vidējie
50	lielie

\* Iespējams iegūt **papildus intensitāti**, ja pētniecības projektā izpildīts kāds no nosacījumiem:

- **Efektīva sadarbība** ar komersantu vai pētniecības uz zināšanu izplatīšanas organizāciju **vai**
- **Pētniecības** projekta **rezultāti publicēti** vismaz 2 **zinātniskos rakstos**



Ekonomikas ministrija

# Pētniecības atbalsta programmas

Uzņēmējdarbības atbalsta departaments

Vecākā eksperte Lauma Laurinoviča,  
[Lauma.Laurinovica@em.gov.lv](mailto:Lauma.Laurinovica@em.gov.lv), 67013155

Vecākais eksperts Raivis Supe,  
[Raivis.Supe@em.gov.lv](mailto:Raivis.Supe@em.gov.lv), 67013285

Rīga, 16.02.2024



Finansē  
Eiropas Savienība  
NextGenerationEU

