



Centrālā finanšu un  
līgumu aģentūra

# Praktiskie PSD uzraudzības aspekti

2023. gada 31. oktobris

NACIONĀLAIS  
ATTĪSTĪBAS  
PLĀNS 2020



**EIROPAS SAVIENĪBA**

Eiropas Savienības  
struktūrfondi un  
Kohēzijas fonds

IEGULDĪJUMS TAVĀ NĀKOTNĒ



## Papildinošas saimnieciskās darbības (PSD) uzraudzība:

1. Aģentūras pienākums ir uzraudzīt projektā attīstītās infrastruktūras izmantošanu, lai atbalsts projekta īstenošanai netiktu kvalificēts kā komercdarbības atbalsts.

**Papildinoša saimnieciskā darbība nedrīkst pārsniegt 20% no ar saimniecisko darbību nesaistītiem ieņēmumiem.**

2. Aģentūra nodrošina papildinošas saimnieciskās darbības apjoma uzraudzību, kā arī pārlicinās, ka projektā nav saskatāmas citas komercdarbības pazīmes, piemēram, iznomātas telpas uzņēmējiem pasākumu, kas nav saistīti ar izglītību, organizēšanai.



Centrālā finanšu un  
līgumu aģentūra

Aģentūras  
pienākums

- apstrādājot Finansējuma saņēmēja iesniegtos **personu datus**, ievērot normatīvajos aktos par personu datu (t.sk. īpašu kategoriju personas datu) aizsardzību noteiktās prasības

Aģentūras  
tiesības

- pieprasīt un saņemt no Finansējuma saņēmēja un valsts informācijas sistēmām un reģistriem informāciju par Finansējuma saņēmēju un tā saimniecisko darbību, kas nepieciešama, lai nodrošinātu Projekta īstenošanas uzraudzību un kontroli

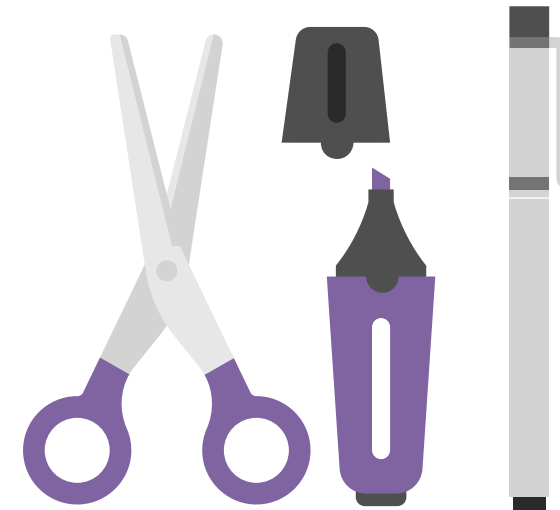
*Vienošanās par ES fondu projekta īstenošanu  
1. pielikuma "Vienošanās vispārīgie noteikumi" 3. sadaļa*



## Uzdevumi PSD uzskaites nodrošināšanai

1. **Izstrādāt kārtību** papildinošas saimnieciskās darbības uzskaites nodrošināšanai
2. **Iekšējos dokumentos paredzēt nodalītu uzskaiti** atbilstošu papildinošas saimnieciskās darbības izvēlētajai uzskaites metodei

*Metodikas III. sadaļas 9. punkts*





## PSD aprēķina iesniegšanas kārtība un dokumenti

Finansējuma saņēmējs aģentūrā **katru gadu iesniedz** amatpersonas parakstītu aprēķinu par papildinošas saimnieciskās darbības rezultātiem (metodikas 2. pielikums).

### Pabeigtajiem projektiem

- aprēķins jāiesniedz par pilnu iepriekšējo gadu **līdz kārtējā gada 1. jūnijam**

### Īstenošanā esošajiem projektiem

- **ar pirmo maksājuma pieprasījumu** par iepriekšējo gadu

*Atbildīgās amatpersonas parakstītu aprēķinu lūdzam iesniegt **KP VIS sadaļā**, kuru norādījis aģentūras projekta vadītājs. Aprēķinam nav jāpievieno pavadvēstule vai apliecinājums.*



Centrālā finanšu un  
līgumu aģentūra

## Piemērs (metode - finanšu izteiksme)

<b>Projekta Nr.:</b>	<b>8.1.3.0/16/l/000</b>			
<b>Kalendārais gads:</b>	<b>2022</b>			
<b>Nr.p.k.*</b>	<b>Pakalpojuma veids**</b>	<b>Darbības veids</b>	<b>Ieņēmumi EUR*</b>	<b>Papildu informācija par PSD, PP</b> (veids (piemēram, noma pašvaldības izglītības iestādei), u.c. informācija, kas ļauj pārbaudīt norādīto informāciju (piemēram, līguma datums, Nr.)).
1.	<i>Ieņēmumi no mācību maksas</i>	Pamatdarbība (NSD;)	2 558 542,00	Projekta ietvaros iegūtais aprīkojums tika izmantots Nodarbināto personu profesionālās kompetences pilnveides programmas ietvaros "Metālapstrāde". Izglītības programma "Programmēšana" tika organizēta attālināti, līdz ar to, projekta ietvaros gūtais aprīkojums netika izmantots. Izglītības programmu "Dizains" un "Ainavu arhitektūra" apmācībai projekta ietvaros attīstītā infrastruktūra netika izmantota. Papildpakalpojums-ēdināšana
		PSD	<b>3 177,20</b>	
		PP	2 702,46	
<b>KOPĀ (P<sub>K</sub>), t.sk.:</b>			<b>2 564 421,66</b>	
<b>Ieņēmumi pamatdarbība (EUR) (P<sub>PD</sub>)</b>			<b>2 558 542,00</b>	
<b>Ieņēmumi PSD (EUR) (P<sub>PSD</sub>)</b>			<b>3 177,20</b>	
<b>Ieņēmumi PP (EUR) (P<sub>PP</sub>)</b>			<b>2 702,46</b>	
<b>PSD, % (J<sub>PSD</sub>)</b>			<b>0.12</b>	



## Pārbaude pēc aprēķina iesniegšanas



Tiek pārbaudīta **aprēķinā iekļautā informācija**.

Tiek pārbaudīta **publiskajā telpā pieejamā informācija**:

- ✓ *Valsts kases tīmekļvietne, tajā pieejamais gada pārskats, budžeta izpildes pārskata skaidrojums, u.c. dokumenti;*
- ✓ *LURSOFT adrešu reģistrs;*
- ✓ *Finansējuma saņēmēja tīmekļvietne;*
- ✓ *Google meklētājs;*
- ✓ *Cita informācija, piemēram, dzirdētais TV ziņās.*



## Informācija no Valsts kasē iesniegtajā pārskata

Klasifikācijas kods	Posteņa nosaukums	Budžeta izpilde (pārskata periods, EUR)
<b>I.</b>	<b>IEŅĒMUMI</b>	<b>4 243 555</b>
<b>3.0</b>	<b>Maksas pakalpojumi un citi pašu ieņēmumi</b>	<b>150 696</b>
21.3.0.0.	Ieņēmumi no iestāžu sniegtajiem maksas pakalpojumiem un citi pašu ieņēmumi	144 319
21.3.5.1.	Mācību maksa	27 073
21.3.8.0.	Ieņēmumi par nomu un īri	80 121
21.3.9.0.	Ieņēmumi par pārējiem sniegtajiem maksas pakalpojumiem	16 709
21.4.0.0.	Pārējie 21.3.0.0.grupā neklasificētie iestāžu ieņēmumi par iestāžu sniegtajiem maksas pakalpojumiem un citi pašu ieņēmumi	26 387
21.4.1.0.	Ieņēmumi no palīgražošanas un lauksaimniecības produkcijas ražošanas, pārdošanas un produkcijas pārvērtēšanas	22 281





# Informācija no budžeta izpildes pārskata skaidrojuma

## 1. Dotācija no vispārējiem ieņēmumiem, t.sk. :

- Eiropas Sociālā fonda (ESF) projektiem (SAM 8.4.1., SAM 8.3.4., SAM 8.3.5., SAM 8.5.1 - **75 000 EUR**

*Sadaļā "Dotācija no vispārējiem ieņēmumiem" iekļauti izdevumi, kas ir attiecināmi uz pieaugušo tālākizglītības/profesionālās pilnveides apmācības programmām.*

## 2. Maksas pakalpojumi un citi pašu ieņēmumi:

- Gūtie ieņēmumi par izglītības pakalpojumiem – **23 500 EUR**

Finansējuma saņēmēja aprēķinā (6. slaidis) norādītais PSD apjoms **3 177, 20 EUR**

*Lai pārliicinātos, ka projektā attīstītajā infrastruktūrā PSD aprēķins ir pareizs, nepieciešama finansējuma saņēmēja informācija/skaidrojums, jo gūtie ieņēmumi no izglītības pakalpojumiem, kā arī dotācijas ESF projektiem (SAM 8.4.1.), būtiski pārsniedz PSD aprēķinā norādīto apjomu.*



## Aspekti, kas varētu liecināt par papildinošas saimnieciskās darbības veikšanu

- Aprēķinā/apliecinājumā norādīts, ka PSD netiek veikta, bet Finansējuma saņēmēja tīmekļvietnē ievietots **cenrādis** par pieejamajiem izglītības pakalpojumiem un telpu/aprīkojuma nomu.
- **Lursoft adrešu reģistrā** pieejama informācija par projekta īstenošanās vietās reģistrētiem uzņēmumiem/biedrībām/ nodibinājumiem.
- **Google** pieejama informācija par kādu konkrētu pasākumu projekta īstenošanas vietā, TV sižets, u.c. informācija.
- **Valsts kasē** iesniegtajā pārskatā norādīti ieņēmumi, kuri varētu būt gūti projektā uzlabotajā infrastruktūrā, piemēram ieņēmumi no sniegtajiem izglītības pakalpojumiem, telpu/aprīkojuma nomas, u.c.

*Lai pārlicinātos, ka PSD netiek veikta un publiski pieejamā informācija neliecina par komercdarbību, nepieciešams finansējuma saņēmēja skaidrojums.*



## Skaidrojums ar piemēru:

Finansējuma saņēmējs iesniedzis informāciju, ka PSD netiek veikta, bet tā tīmekļvietnē tiek piedāvāta pieaugušo tālākizglītības/profesionālās pilnveides/mūžizglītības pakalpojumu sniegšana programmās, kuru infrastruktūra attīstīta projekta ietvaros (projekta iesniegumā norādītas).

Valsts kasē iesniegtajā Budžeta izpildes pārskata skaidrojumā sniegta informācija, ka gūti ieņēmumi no ESF projektiem SAM 8.4.1. (strādājošo pieaugušo izglītība), 8.3.4., 8.3.5. un 8.5.1. un izglītības pakalpojumiem.

Ņemot vērā minēto, aģentūra lūdz sniegt skaidrojumu par ieņēmumu sadalījumu pa izglītības programmām, lai pārlicinātos, ka ieņēmumi nav gūti projektā attīstītajā infrastruktūrā. Ja ieņēmumi gūti programmā, kuras infrastruktūra attīstīta projektā, tad papildus tiek lūgts skaidrot, ar kādiem resursiem tika nodrošināta mācību programmas apguve.

Pēc līdzības varam vērtēt arī ieņēmumus no palīgražošanas.



# Jautājumi un atbildes (1)

## **1.1. Jautājums**

Kādā apjomā CFLA ir tiesības lūgt, un mums ir pienākums/tiesības sniegt informāciju, dokumentus, izrakstus no grāmatvedības reģistriem, lai tiktu nodrošinātas projekta uzraudzības prasības, bet netiktu pārkāpti citi normatīvie regulējumi par informācijas izpaušanu, konfidencialitāti u.tml. Uzsvars uz informāciju, datiem, kas neattiecas uz projekta infrastruktūru un resursiem.

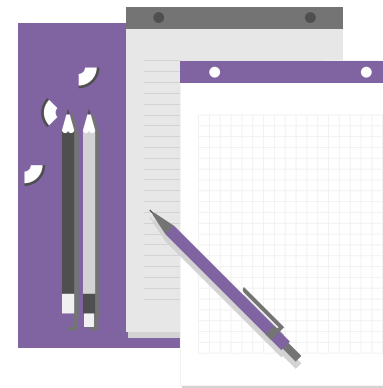
## **1.2. Jautājums**

Iesniedzot pārskatus par ieņēmumiem, kādā apjomā pieļaujama personas datu sniegšana (piemēram, izglītojamais, vai cita persona, kurai izrakstīti rēķini). Kurš šajā brīdī būs atbildīgs par datu apstrādes normatīvo aktu prasībām.



## Atbilde uz 1.1. un 1.2. jautājumu (1)

- Informācija jāiesniedz tādā apjomā, lai var pārlicināties, ka veiktais PSD aprēķins ir atbilstošs vai ka PSD netiek veikta.
- Informācija, par ieņēmumiem, kas neattiecas uz projektā attīstīto infrastruktūru jāsniedz apkopotā veidā ar skaidrojumu.
- Pamata informācija, kas var tikt izmantota PSD uzraudzībai uzskaitīta metodikas 18. punktā.
- Aģentūras pienākumi un tiesības noteiktas Vienošanās par ES fonda projekta īstenošanu 1. pielikuma "Vienošanās vispārīgie noteikumi" 3. sadaļā (3 slaidis prezentācijā).

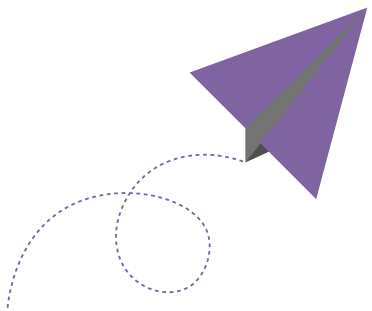




## Jautājumi un atbildes (2)

### Jautājums:

Kādi ir objektīvi un pietiekoši līdzekļi, kas nodrošina uzraugošās iestādes pārlicības gūšanu, ka projekta infrastruktūrā un ar tā resursiem netiek veikta PSD. Lūdzu uzskaitīt konkrēti metodes, līdzekļus, piemērus u.tml. (arī gadījumos, ja grāmatvedības programmā kādu iemeslu dēļ nav bijis iespējas iepriekšējos periodos ieņēmumus (kas nav PSD, bet ir saistīti ar projektu) atdalīt grāmatvedības programmā, bet detalizēta uzskaitē/nodalīšana ir tikusi veikta kādā citā veidā (piem. excel)).





## Jautājumi un atbildes (2)

### Atbilde:

Finansējuma saņēmējs izstrādā kārtību papildinošas saimnieciskās darbības uzskaitēi un rīkojas atbilstoši tajā noteiktajam;

Iesniedz aprēķinu par papildinošas saimnieciskās darbības apjomu, aizpildot papildinošas saimnieciskās darbības aprēķina 2. pielikumu, tajā norādot, ka papildinošas saimnieciskās darbības apjoms ir 0,00;

Aģentūra, pēc aprēķina saņemšanas, veiks pārbaudi atbilstoši septītajā slaidā norādītajam un nepieciešamības gadījumā pieprasīs papildu informāciju.



Centrālā finanšu un  
līgumu aģentūra

**Paldies par uzmanību!**

[sarmite.krisane@cfla.gov.lv](mailto:sarmite.krisane@cfla.gov.lv)

