

# Horizontālais princips «Vienlīdzība, iekļaušana, nediskriminācija un pamattiesību ievērošana»



Labklājības ministrija



Finansē  
Eiropas Savienība



Inese Vilcāne  
Poļina Rožkova

Sociālās politikas attīstības un plānošanas  
departaments

2023.gada 24.maijs

Eiropas  
Parlamenta  
un Padomes  
2021. gada  
24. jūnija  
regula (ES)  
2021/1060

9. pants. **Horizontālie principi**  
**3.daļa**

3. Dalībvalstis un Komisija veic atbilstošus pasākumus, lai programmu sagatavošanas, īstenošanas uzraudzības, ziņošanas un novērtēšanas laikā novērstu jebkādu diskrimināciju dzimuma, rases vai etniskās izcelsmes, ticības vai pārliecības, invaliditātes, vecuma vai seksuālās orientācijas dēļ. Visā programmu sagatavošanas un īstenošanas laikā jo **īpaši ņem vērā pieklūstamības nodrošināšanu personām ar invaliditāti.**

# ANO Konvencija par personu ar invaliditāti tiesībām

## 3. Pants Vispārējie principi

- cilvēkam piemītošās cieņas, personīgās patstāvības, tostarp personīgās izvēles brīvības, un **personas neatkarības ievērošana**
- **diskriminācijas aizliegums**
- pilnīga un efektīva līdzdalība un **integrācija sabiedrībā**
- **ciņa** pret atšķirīgo un personu ar invaliditāti kā cilvēku daudzveidības un cilvēces daļas pieņemšana
- **iespēju vienlīdzība**
- **pieklūstamība**
- vīriešu un sieviešu **vienlīdzība**

## 9. Pants Pieklūstamība

Lai personas ar invaliditāti varētu dzīvot neatkarīgi un pilnvērtīgi piedalīties visās dzīves jomās, **dalībvalstis veic atbilstošus pasākumus**, lai vienlīdzīgi ar citiem nodrošinātu personām ar invaliditāti **pieeju fiziskajai videi, transportam, informācijai un sakariem un citiem objektiem un pakalpojumiem**, kas ir atvērti vai ko sniedz sabiedrībai gan pilsētās, gan lauku rajonos.

# Pieklūstama vide – priekšnosacījums neatkarīgai dzīvei



**Pieklūstama fiziskā vide (attiecas arī uz pakalpojumiem)**



**Pieklūstama informatīvā vide**

vides pieejamības princips, saskaņā ar kuru būvniecības procesā tiek veidota vide, kurā ikviena persona var ērti pārvietoties un izmantot būvi atbilstoši tās lietošanas veidam (*Būvniecības likums*)

# Būvniecības likums

## 4. panta 6.punkts. Būvniecības principi

Vides pieejamības princips, saskaņā ar kuru būvniecības procesā tiek veidota vide, kurā ikviena persona var ērti pārvietoties un izmantot būvi atbilstoši tās lietošanas veidam.

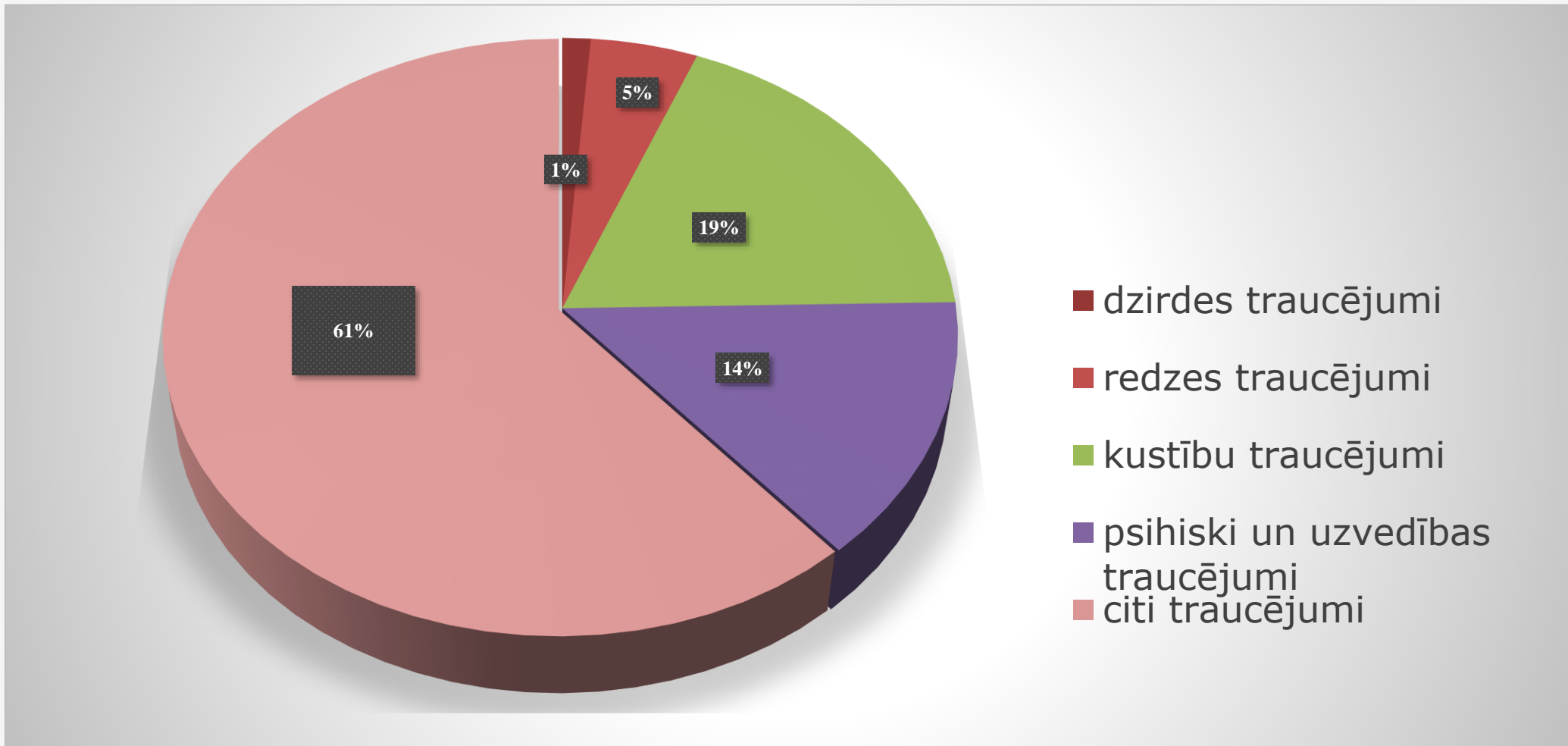
# Personu ar invaliditāti statistiskais portrets

---

- **206 386 jeb 10,6 % no visiem Latvijas iedzīvotājiem**
- 54% sievietes un 46% vīrieši
- 9056 bērnu ar invaliditāti no 0-17(ieskaitot) g.v. (4%)
- 105 782 personas vecumā no 18-64 g.v. ( 53%)
- 91 615 personas 65+ vecumā (44%)
- 44 762 nodarbinātas personas vecumā no 18-63 g.v. (39 % no visām personām ar invaliditāti šajā vecuma grupā)
- 13 % no reģistrētā bezdarbnieku kopskaita valstī bezdarbnieki ar invaliditāti

*2022.gada decembra dati, LabIs*

# Invaliditāte pēc funkcionālo traucējuma veida (n=206 386)



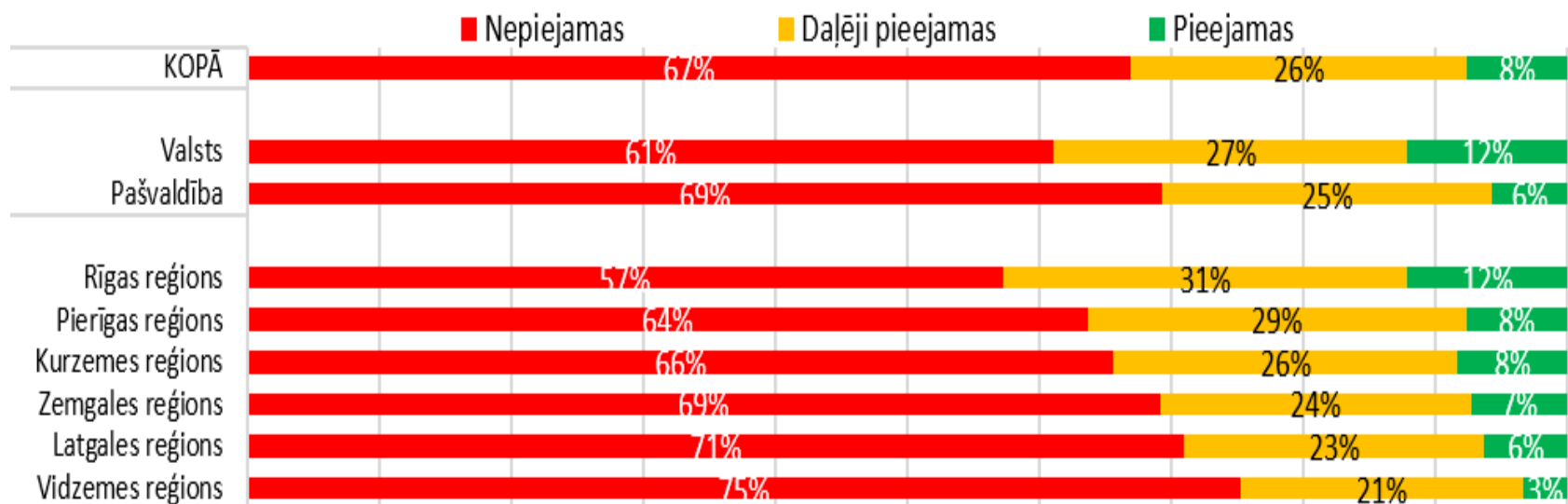
*Datu avots – Labklājības ministrija, 2022.gada decembris.*

*Vienai personai vienlaicīgi var būt vairāki funkcionālo traucējumu veidi un vairākas invaliditātes grupas.*

# VIDES PIEKĻŪSTAMĪBAS KOEFIICIENTI publiskajām ēkām skalā no 0 līdz 10



# VIDES PIEKĻŪSTAMĪBAS LĪMEŅI publiskajām ēkām (n=2188)



Analīze par vides piekļūstamības pašnovērtējumu valsts un pašvaldību iestādēs (2021. gads)

<https://www.lm.gov.lv/lv/analize-par-vides-pieejamibas-pasnovertejumu-valsts-un-pasvaldibu-iestades-31032021>

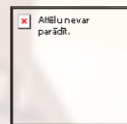


# Individuālās konsultācijas ERAF un KF finansējuma saņēmējiem



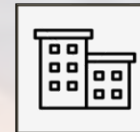
**Sustento klātienēs  
konsultācijas**

**100 projekti  
100 objektu**



**LM klātienēs  
konsultācijas**

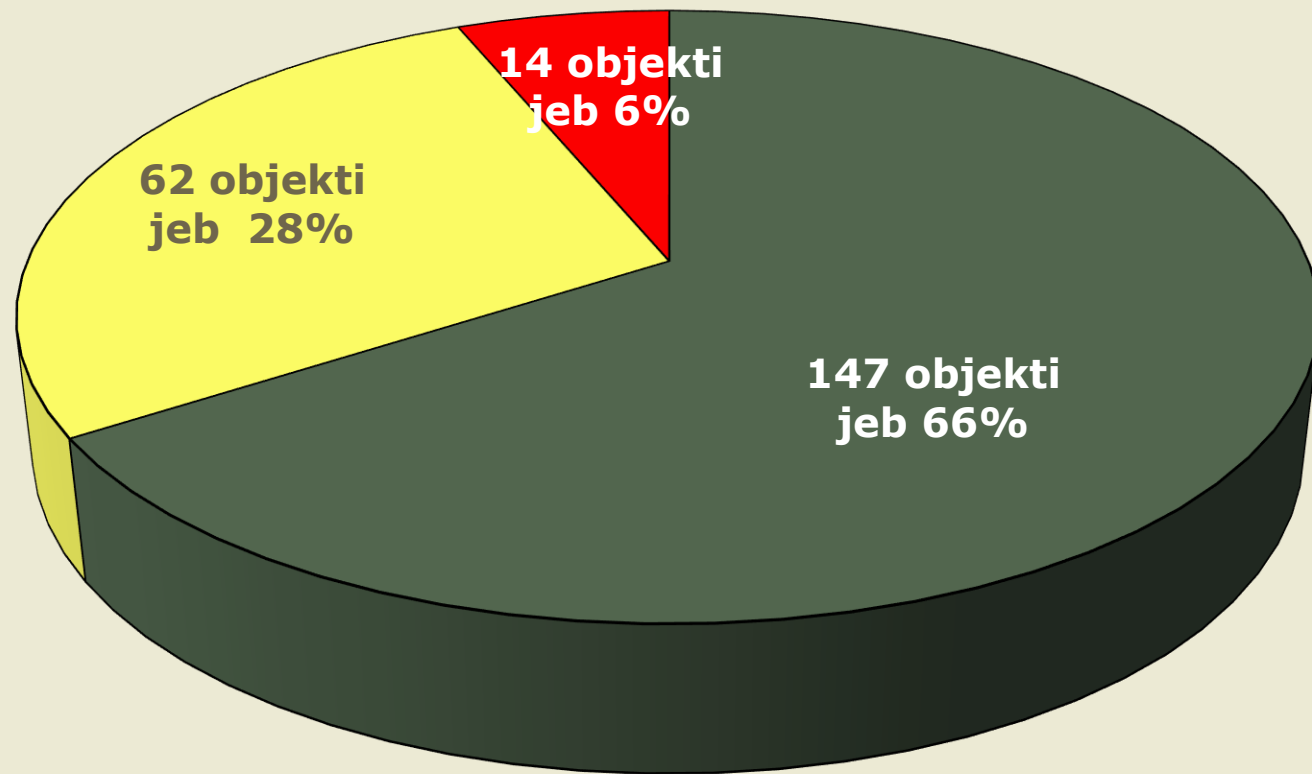
**7 projekti  
19 objektu**



**LM attālinātas  
konsultācijas**

**49 projekti  
104 objektu**

Konsultācijas notika no 2021. g. līdz 2023. g.



- 8-10 punkti (pieejams)
- 6-7 punkti (daļēji pieejams)
- 0-5 punkti (nepieejams)

**Objektu  
sadalījums pēc  
pieklūstamības  
(n=223)**

# Biežāk sastopamās neatbilstības vides un informācijas piekļūstamībai

nav  
indukcijas  
sistēmas

informācija nav  
taktila un/vai ar  
Braila rakstu, trūkst  
kontrasta risinājumi  
un piktogrammas

nav  
nodrošināta  
pārvietošanās  
starp stāviem

nav pieejamas/  
daļēji pieejamas  
sanitārtehniskās  
telpas



# cilvēkiem ar dzirdes traucējumiem

## Indukcijas sistēmas, kas mazina apkārtējos trokšņus

- Telpas / ēkas konstrukcijā iebūvētā sistēma
- Individuālai lietošanai paredzēta indukcijas sistēma (TV un/vai indukcijas cilpa)



Nav nodrošināts nevienā projektā, izņemot projektu Nr.5.5.1.0/20/I/005 «Lielās Ģildes pārbūve un atjaunošana»

# cilvēkiem ar redzes un garīgās veselības traucējumiem

## Ir jānodrošina visi risinājumi !

- kontrastējoši pret apkārtējo vidi margas, pakāpieni, uzbrauktuve
- stikla virsmas marķējumi
- taktila virsma pirms un pēc kāpnēm
- kontrastējošas un labi izgaismotas zīmes un norādes
- taktili un ar Braila raktu apzīmējumi pie telpām un uz margām
- audiāla informācija
- piktogrammas
- taktila evakuācijas karte

Ir pieejams



Nav pieejams



# pieklūstamība cilvēkiem ar kustību traucējumiem

## Jānodrošina visi elementi !

- autostāvvietā cilvēkiem ar invaliditāti
- brīva bez šķēršļiem ieeja (vienā līmenī, uzbrauktuve, pacelājs)
- pieklūstamas durvis
- brīva un patstāvīgā pārvietošanas starp visiem pakalpojuma stāviem (lifts, pacelājs, uzbrauktuve starp pusstāviem)
- pieklūstama sanitārā telpa
- higiēnas telpa
- droša izeja, evakuācijas krēsls, sasniedzams ugunsdrošības aparāts

# Nepārdomāts risinājums



# Nepārdomāts risinājums



1) nav iespējas piebraukt pie poda sāniski – no vienas puses veļas mazgājamā mašīna, no otras puses slīpums

2) nav palīdzības pogu un palīdzības auklu

3) atkritumu tvertne ar kājām darbināma

4) ūdens nolaišanas poga nav aizsniedzama (1,2 m augstumā)

5) nav iespējams pārsēties uz dušas krēslu grīdas slīpuma dēļ

6) ūdens krāns atrodas par augstu (1,5 m augstumā)

7) nav ziepju trauka un dvieļu āķa



Kā darīt  
nevajag



- 1) uzbrauktuves  
leņķis  $45^\circ$ .  
Flīzes (slīdīgs  
materiāls), nav  
apmale un 2  
līmeņu margas
- 2) brīvais  
manevrēšanas  
laukums durvju  
priekšā ir 20 cm,  
1,5 m vietā
- 3) durvju vārtne  
nav kontrasta  
pret apkārtējo  
vidi (risinājums  
cilvēkiem ar  
redzes  
traucējumiem)

Kā darīt  
nevajag



- caurspīdīgi  
nekontrastējoši  
marķējumi
- divos līmeņos,  
trīs līmeņu  
vietā

Kā darīt  
nevajag



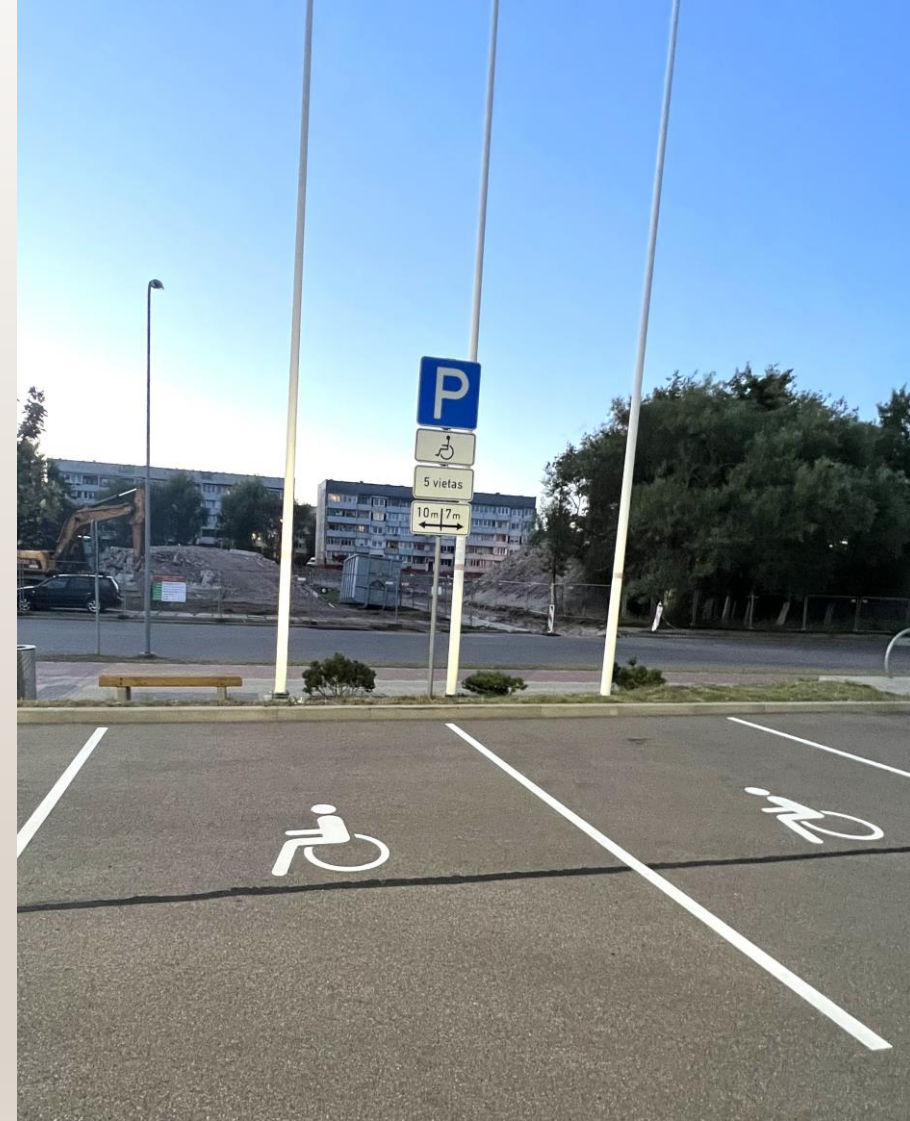
Kā darīt  
nevajag



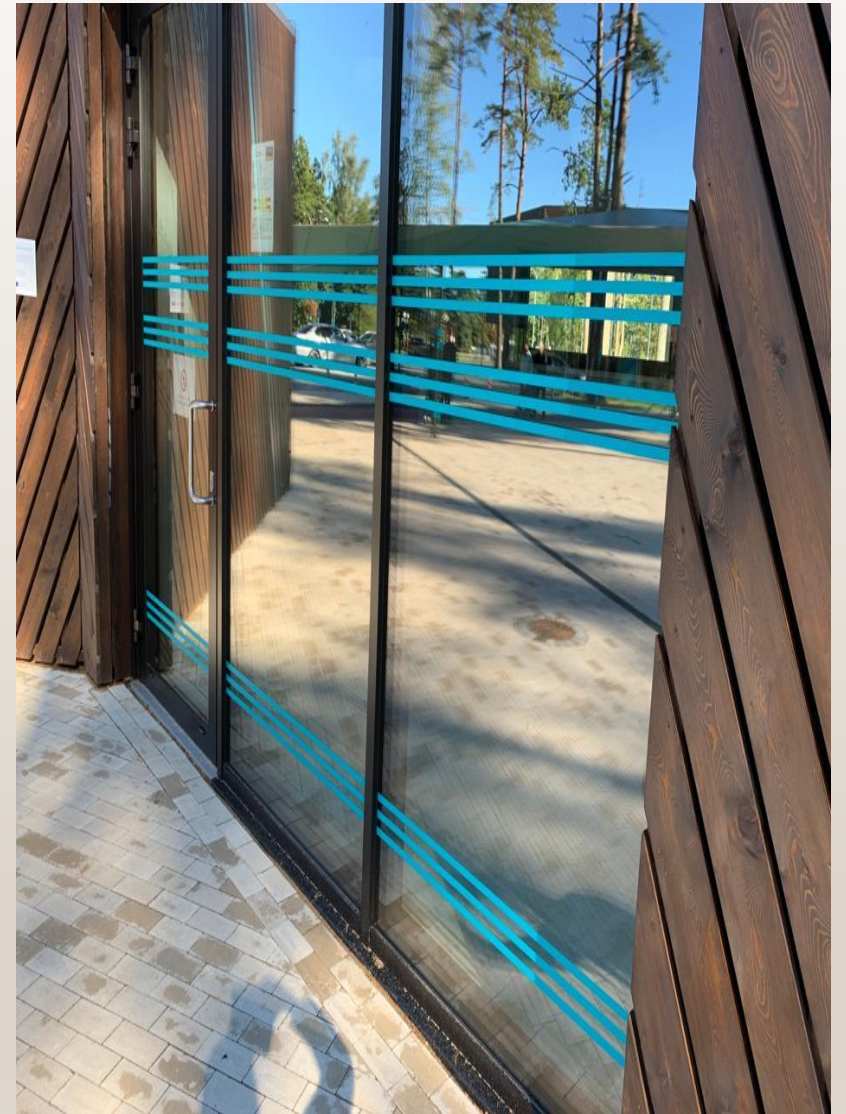
Kā darīt  
nevajag



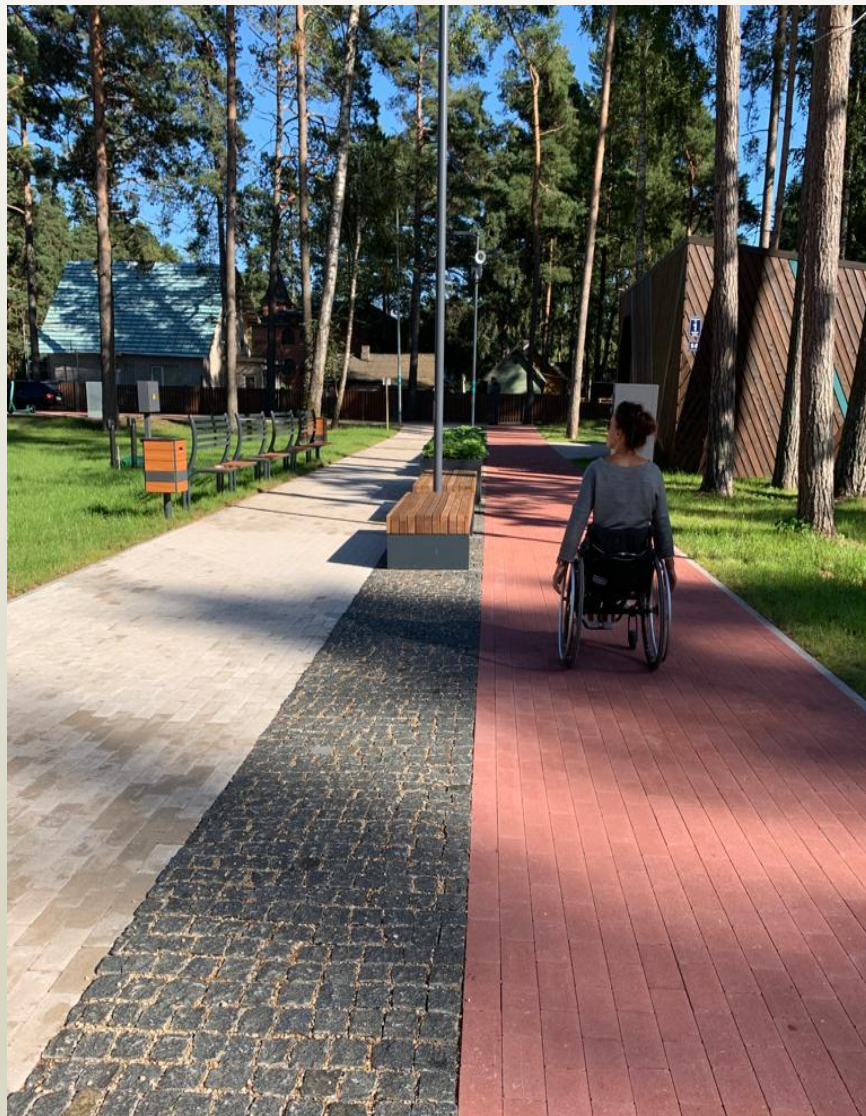
# Labā prakse



Labā prakse  
Marķējums



Labā prakse  
Teritorija





Labā prakse

Ieeja



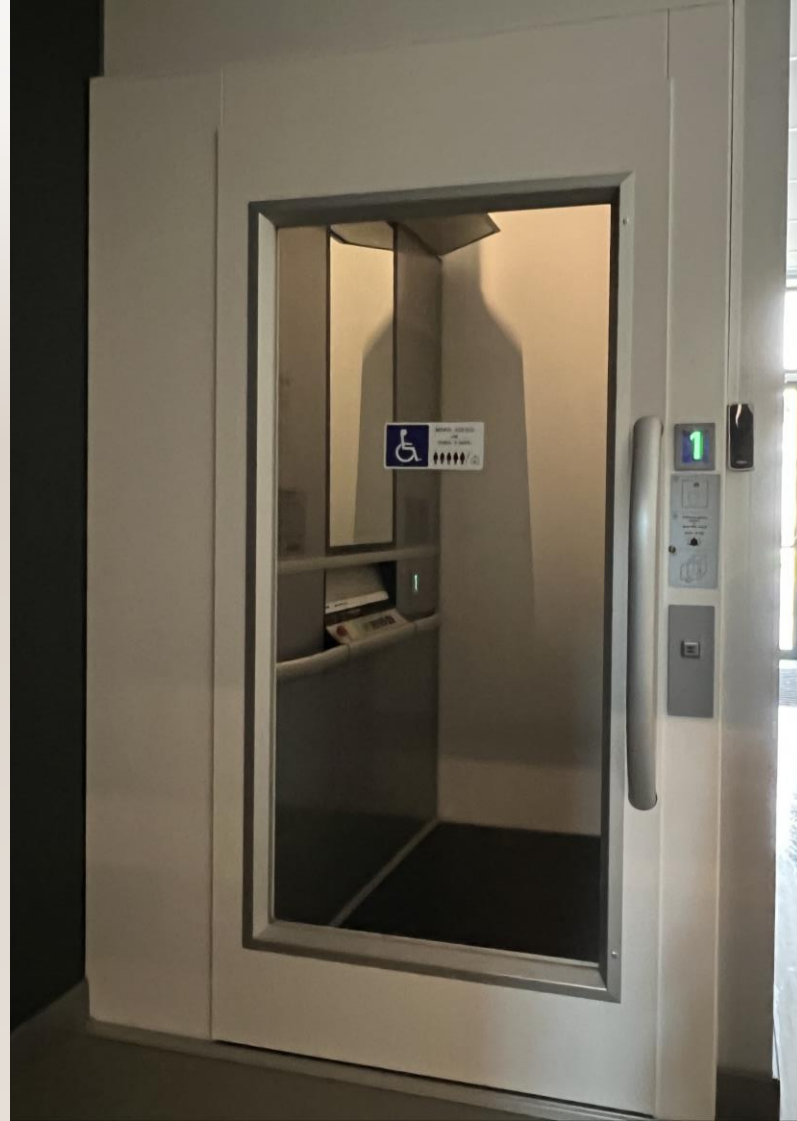
Labā prakse

Durvis un  
gaitenis



Labā prakse

Pārvietošanās  
starp stāviem  
pacēlāji







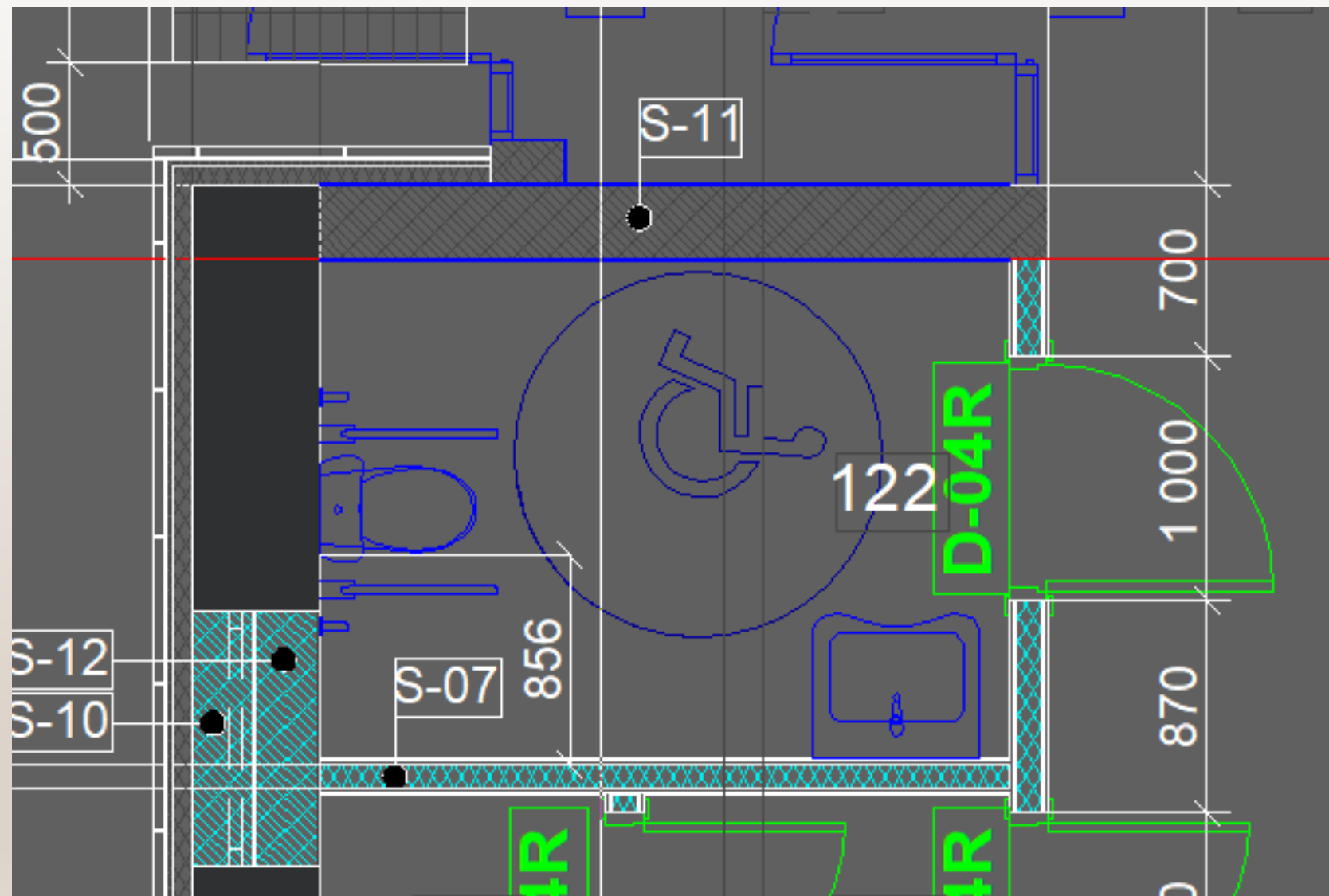
Labā prakse

Sanitārtehniskā  
telpa



Labā prakse

Sanitārtehniskā  
telpa



Labā prakse

Drošība







# Vides un informācijas pieklūstamības pašnovērtējums

<https://www.lm.gov.lv/lv/vides-un-informacijas-pieklustamibas-pasnovertejums-saskana-ar-lbn-200-21>

# Timekļa piekļūstamība

Lietotāji un  
nepieciešamība

	Situatīvs	Pārejošais	Pastāvīgs
Dzirde	Liels troksnis / nav iespējas klausīties	Ausu infekcija	Pilnīgs vai daļējs dzirdes zudums
Redze	Spoža saule	Redzes operācija	Pilnīgs vai daļējs redzes zudums
Kustības	Vecāki, pārvietojoties ar bērnu	Salauzta roka	Viena roka
Uztvere	Viss, kas novērš uzmanību	Miega trūkums	Disleksija

# Timekļa pieklūstamība. Pašpārbaude

Accessibility insights for Web | Real Screen Recorder Chrome E... | Horizontālās prioritātes | Centra... | Iestādes kontakti | Labklājības m... | Latvijas dzelzceļš | Guidance for Tab stops - Access... | Izrunāt tekstu

ldz.lv/

YouTube | Maps | Gmail | Produkti | Amatiņiek... | TinyPNG - Compre... | Administrācija | Inbox.lv - vienot sa... | Latvijā Rādīts - Ad... | Darbinieki | Labklāj... | Vides pieejamības... | Visma HoP | Peer: Send Peer's | Meeting | Microsoft... | Outlook Web App | eParaksts | Autorizācija

LDz | Cargo | Logistika | Serviss | Apsardze | Mācību centrs | Muzejs | LatRailNet

English | Latviešu

Iepirkumi 21 | Vakances 19 | Medijiem | Drošība | Kontakti

Meklēt | 8002 1181

LATVIJAS DZELZCEĻŠ

BIZNESAM ▾ | PRIVĀTPERSONĀM ▾ | JAUNUMI | PAR MUMS ▾

AAA teksta versija | A A A

ATS 2024

Pasažieru platformu modernizācija un izbūve

Latvijas dzelzceļš - jau vairāk nekā 100 gadus pasažieru ērtībai un drošībai!

Dzelzceļa kravu pārvadājumi | Ritošā sastāva būve un serviss | Apsardze | Mācību centrs | Dzelzceļa muzejs | Infrastruktūras maksas aprēķināšanas un jaudas sadale

Jaunumi

Visi jaunumi ▾

19.maijs 2023, 14:10

16.maijs 2023, 14:12

16.maijs 2023, 11:33

28.aprīlis 2023, 12:07

# Paldies par uzmanību!

## **Informācija par horizontālo principu**

<https://www.lm.gov.lv/lv/horizontalais-princips-vienlidziba-ieklausana-nediskriminacija-un-pamattiesibu-ieverosana>

Inese Vilcāne, 64331836  
inese.vilcane@lm.gov.lv

Polina Rožkova, 64331837  
polina.rozkova.@lm.gov.lv